

○平成25年10月1日から平成26年9月30日までの転入者・転出者の数

(※1統計処理による値)

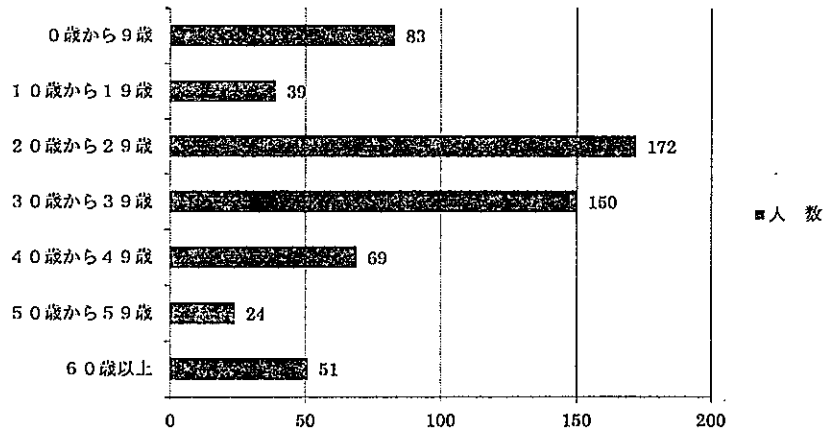
(1) 転入者の性別と年齢

転入者の性別・年齢別の比率は下図のとおりです。

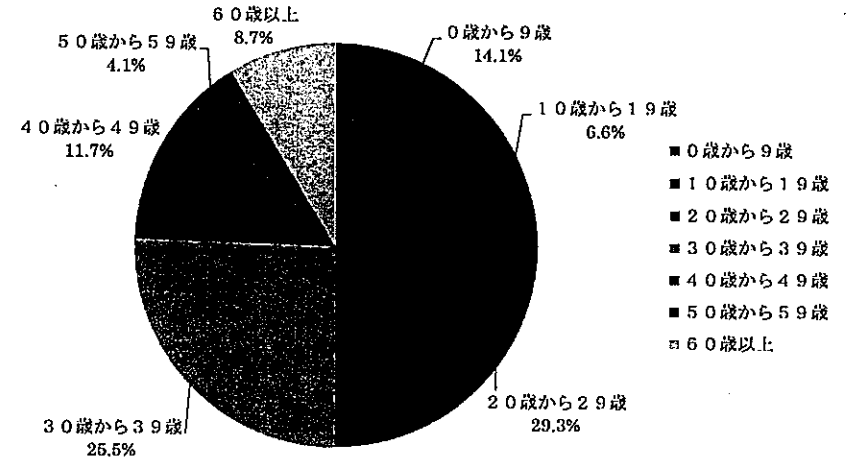
性別	人数	比率
男性	301	51.2%
女性	287	48.8%
合計	588	

年齢	人数	比率
0歳から9歳	83	14.1%
10歳から19歳	39	6.6%
20歳から29歳	172	29.2%
30歳から39歳	150	25.5%
40歳から49歳	69	11.7%
50歳から59歳	24	4.1%
60歳以上	51	8.7%
合計	588	

年齢別転入者数



年齢別転入者構成比



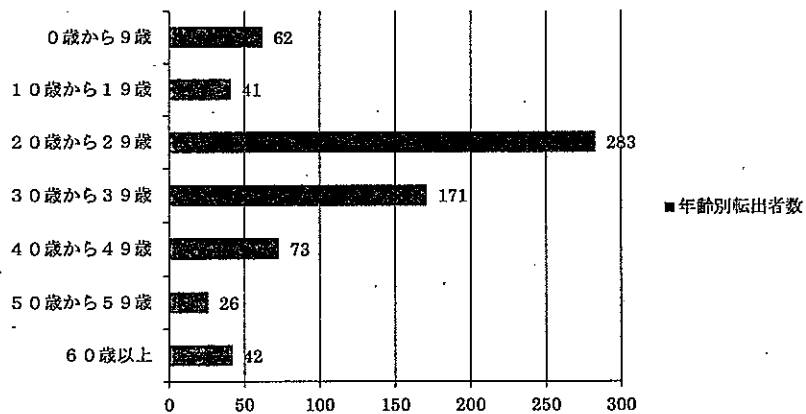
(2) 転出者の性別と年齢

転出者の性別・年齢別の比率は下記のとおりです。

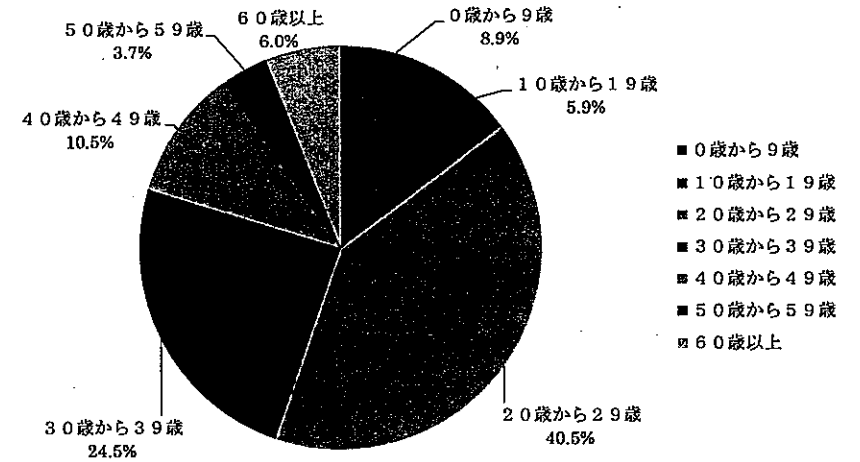
性別	人数	比率
男性	342	49.0%
女性	356	51.0%
合計	698	

年齢	人数	比率
0歳から9歳	62	8.9%
10歳から19歳	41	5.9%
20歳から29歳	283	40.5%
30歳から39歳	171	24.5%
40歳から49歳	73	10.5%
50歳から59歳	26	3.7%
60歳以上	42	6.0%
合計	698	

年齢別転出者数



年齢別転出者構成比



※1 統計処理による値とは、MISALIOのEUC機能において抽出した値。平成25年10月1日から平成26年9月30日までにあった転入届出を基準とする。

※2 比率は全て小数点以下第2位を四捨五入する。