

ここが好き、やっぱり好き

# Kawajima

広報かわじま

# 6

2026  
Vol.794



## TOPICS

P2・3 クビアカツヤカミキリ駆除で1匹 100円を交付します

P4・5 国保・後期高齢者医療加入者へ資格確認書などを送付します

表紙：5/5（祝・火）平成の森公園のバラ  
（町民カメラマン 小島 孝さん撮影）

# クビアカツヤカミキリ

「クビアカツヤカミキリ」をご存じですか。クビアカツヤカミキリによる樹木への被害が、県内で拡大しています。幼虫は、サクラやウメ、モモなどのバラ科の樹木に入り込んで内部を食い荒らし、衰弱、枯死させてしまいます。さらに、倒木の危険もあり、注意が必要です。

町内のサクラの木でも、被害が多く確認されています。被害拡大防止のため、サクラの木付近で、成虫や「フラス」(木くずと排せつ物が混ざったもの)を見かけたら、駆除のご協力をお願いします。



## 被害状況マップ



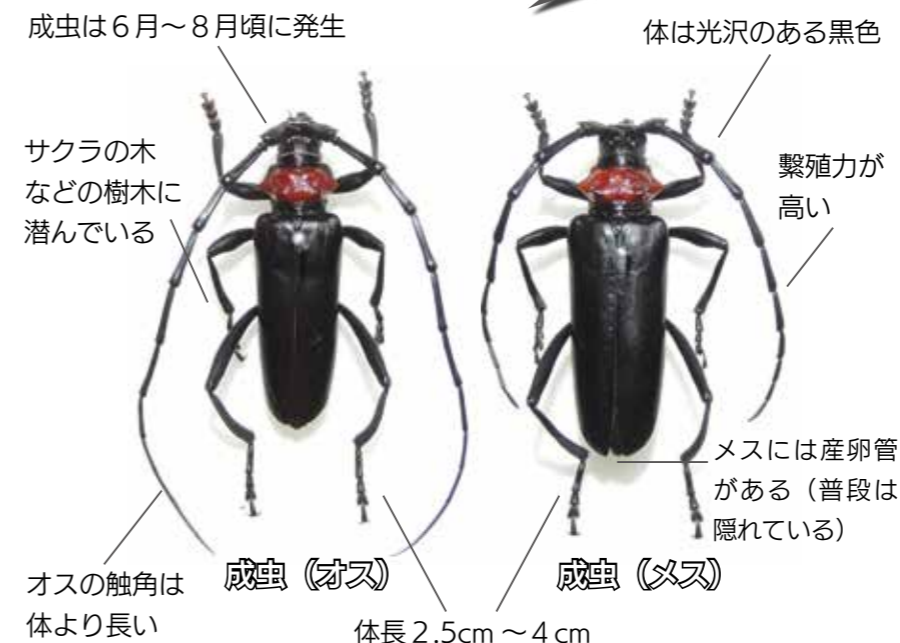
川島町を含む県内44市町村で被害が発生！

令和6年度までのクビアカツヤカミキリによる被害地域  
※オレンジ：令和5年度以前に被害が発生した地点  
赤：令和6年度に被害が発生した地点



## クビアカツヤカミキリの生態

胸部(首のように見える部分)が赤い！



## 発見のサイン

幼虫が入り込んだ樹木からは、大量のフラスが排出されます。

### 要注意！

幹や枝の下の木くず



**1匹  
100円**

**成虫を駆除した方へ  
現金100円を  
交付します**



クビアカツヤカミキリによる樹木被害の拡大を防ぐため、成虫を駆除した人に1匹につき現金100円の奨励金を交付します。駆除のご協力をお願いします。

- 交付対象者 県内在住の方
- 申請期間 9月30日(水)まで ※期間内でも、予算の限度額に到達次第、受付を終了します。
- 申請方法 役場1階 農政環境課(10番窓口)へ、申請書に駆除した成虫を添えてご提出ください。
- 注意事項
  - ①クビアカツヤカミキリは「特定外来生物」に指定されているため、生きたまま運ぶことは法律で禁止されています。必ずその場で駆除してから役場へお持ちください。
  - ②胸部(首のように見える部分)が赤いことを確認できるものを1匹として数えます。
  - ③駆除の際は、土地所有者の許可なく私有地などに立ち入らないでください。
  - ④けががないよう、安全を確保してから駆除してください。

### 駆除の方法



成虫

踏み潰すなどしてその場で駆除してください。



幼虫

幼虫はフラスがある樹木の内部にいます。針金などで刺すか、ノズルで農薬を噴射して駆除してください。※幼虫は、奨励金の交付対象外です。

詳しくは町ホームページをご覧ください。



# ご利用ください！マイナ保険証

## マイナ保険証の5つのメリット

日頃から持ち歩く  
メリットがたくさん！



### 01 過去のデータに基づく、より良い医療を受けられます

医師・薬剤師が過去に処方された薬や特定健診などの情報を確認できるため、より良い医療を受けられます。

### 02 突然の手術・入院でも高額支払いが不要になります

事前の手続きなしで、高額療養費の限度額を超える支払いが免除されます。

### 03 救急現場での処置などに情報が活用されます

救急現場での搬送中の適切な応急処置や、搬送先の選定などに、医療情報が活用されます。

### 04 確定申告の医療費控除を簡単に申請できます

マイナポータルと e-Tax を連携させることで、確定申告時の医療費控除申請が簡単になります。医療費の領収書を管理・保管する手間が省けます。

### 05 医療現場で働く人の負担軽減につながります

問診で飲み合わせの悪い薬がないかの確認や、受付で保険の資格情報を目視確認する必要がなくなるため、医療機関スタッフの事務負担の軽減にもつながります。

## 登録状況を確認する方法

医療機関などの「顔認証付きカードリーダー」をご利用ください。マイナンバーカードを置くと、利用登録されていない方には、利用登録案内がされます。



### マイナポータルでも確認できます

- 1 スマートフォン、マイナンバーカードを用意します。
- 2 「マイナポータル（アプリ）」にログインします。
- 3 「健康保険証」を選択します。
- 4 ご自身の登録状況をご確認ください。  
「未登録」もしくは「登録済」と表示されます。



## 困ったら…担当窓口へご相談ください

マイナ保険証に関することでお困りのことがありましたら、町民保険課 国保・年金グループへご相談ください。

- マイナ保険証の利用登録をしているものの、利用できない状況になった方（マイナンバーカードを紛失・返納した方、介助等が必要な高齢者・障がい者など）
- マイナ保険証の利用登録解除を希望される方

マイナ保険証については、町ホームページでも確認いただけます。

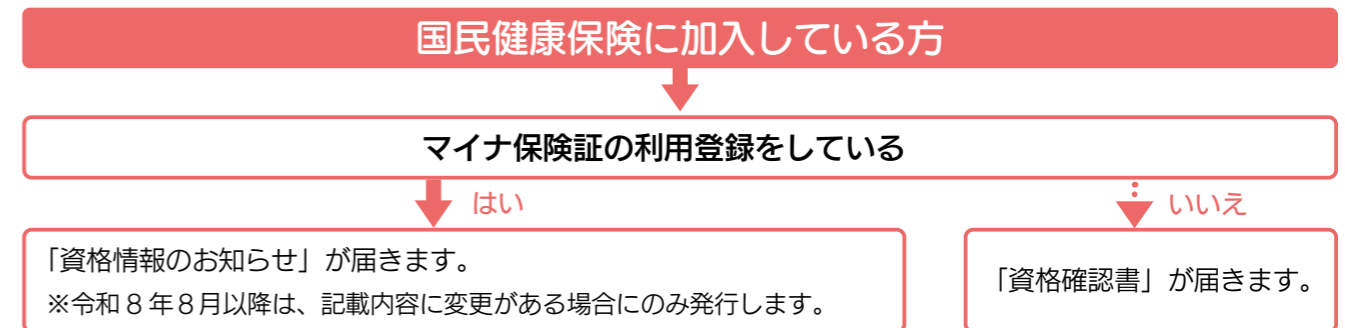


町民保険課 国保・年金グループ ☎ 049-299-6007

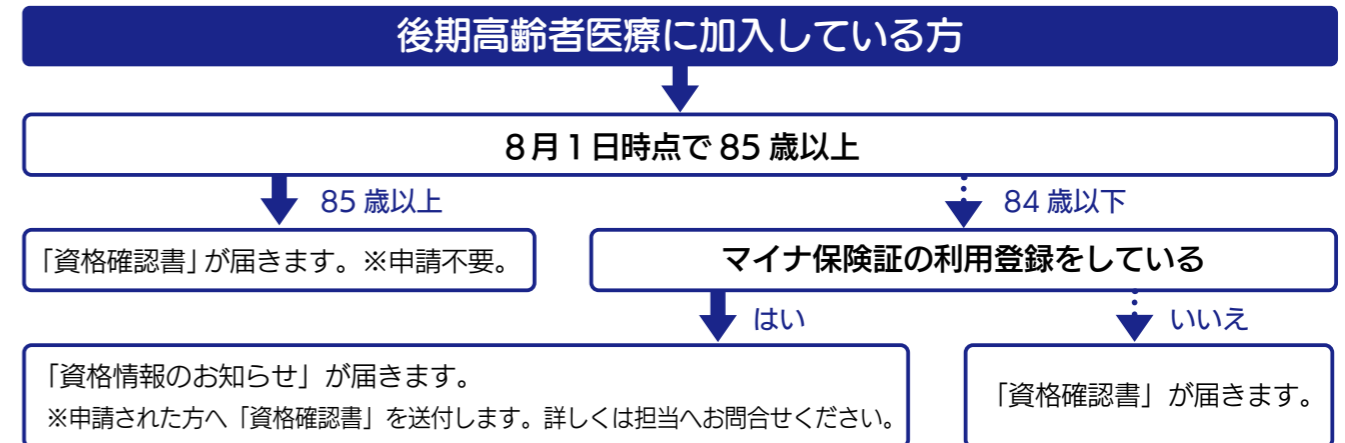
## 国民健康保険・後期高齢者医療に加入の皆さん

# 新しい 資格確認書 資格情報のお知らせ を送付します

令和6年12月2日からマイナンバーカードの健康保険証利用（マイナ保険証）を基本とした仕組みに移行しました。  
7月中に、マイナ保険証の利用登録状況などに応じた郵便物を送付しますので、内容をご確認ください。



※社会保険などに加入されている方は、加入されている保険者へお問合せください。



医療機関などを受診するときは

マイナ保険証 または 資格確認書 で！



### 資格情報のお知らせ



ご自身の資格情報を確認できる書類です。  
機械のエラーなどでマイナ保険証で受付できなかった時、マイナ保険証とセットで窓口で提示します。

### 資格確認書



従来の保険証のように、単体で窓口で提示します。



町の出来事を写真と一緒にお伝えします  
かわじまフォトニュース



4/18 多彩な踊りや演奏を披露  
「第39回 郷土芸能祭」

町民会館で「第39回 郷土芸能祭」を開催しました。当日は、町内外から15団体・約150人が演技を披露しました。

生涯学習課 生涯学習グループ  
☎ 049-299-1711



撮影協力：町民カメラマン 宇津木 義雄さん、清水 芳明さん、染谷 勝文さん

イベントの様子を  
YouTubeで公開中



4/24 地域の憩いの広場に  
「古民家内覧会」を開催

町では、令和4年12月にご寄附いただいた古民家を活用するための検討を重ね、多くの方に使いやすく地域の憩いの場となるような施設を目指してリノベーションを進めてきました。

このたびリノベーションが完了し、4月24日(金)、25日(土)に内覧会を開催。約130人の来場者が、古民家の活用方法や可能性について思いを巡らせていました。

政策推進課 政策・財政グループ  
☎ 049-299-1752

注目 現在、今年夏のプレオープンに向けた準備を進めるとともに、イベントの企画・運営に向けてスタッフを募集しています。ご興味のある方は、右二次元コードより公式LINEをご登録ください。

4/29 楽しくウォーキング  
「かわじまはるかぜ  
ウォーク2026」

733人がイベントに参加し、家族や友人と一緒にウォーキングを楽しみました。また、第1・第2チェックポイントで「ノルディックウォーキング教室」を実施し、計40人が参加しました。

参加者からは「普段あまり運動ができないけれど、楽しく体を動かせた」などの声が寄せられました。

生涯学習課 生涯学習グループ  
☎ 049-299-1711



撮影協力：町民カメラマン 宇津木 義雄さん、染谷 勝文さん 山田 明夫さん

子育て応援

町の一時保育をご利用ください

町では、保護者の皆さんの育児負担を減らすため、保育所などに通っていないお子さんを一時的にお預かりする事業を実施しています。ぜひご利用ください。

詳しくは、各二次元コードより町ホームページをご覧ください。

4月スタート!

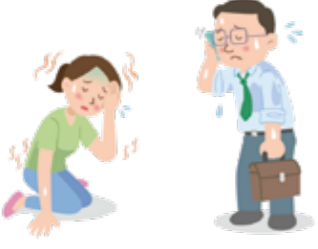
	一時保育	こども誰でも通園制度
利用できる日時	月曜日～土曜日 午前8時30分～午後5時 ※日曜日、祝祭日、 12月29日～1月3日は休業	月曜日～金曜日 午前8時30分～午後5時 ※土曜日、日曜日、祝祭日、 12月29日～1月3日は休業
実施場所	川島町立さくら保育園（上伊草 2000-1）	
対象児童	保育所などに通っていない、 満1歳～小学校就学前の児童 （原則町内在住）	保育所などに通っていない、 生後6か月～3歳未満の児童 （町外在住でも利用可能）
利用上限	利用理由により、利用上限が異なります。 ①保護者の仕事（12日/月） ②病気や事故、妊娠・出産など （1か月まで） ③買い物や美容院などのリフレッシュ （4回/月）	10時間/月
利用料	150円/30分 ※30分単位での利用となります。	300円/1時間 ※1時間単位での利用となります。
リフレッシュ券 （無料利用券）*の利用	利用できます。 最大3枚（6時間）/1日 ※対象児童（4月1日時点）へ、2時間券を 6枚分配布しています。	利用できません。
給食	必要に応じて提供します。 ※200円/一食	
申込み	利用される月の前月の10日から、利用日の3日前（土日祝日を除く）までに申込みが必要です（初回時のみ事前面談あり）。 （例）7月1日(水)に利用したい場合：6月10日(水)～6月29日(月)に申込み ※空き状況などによっては、利用できない場合もあります。ご了承ください。	
町ホームページへの 二次元コード		

さくら保育園 ☎ 049-299-3906

お知らせ **しょねつじゅんが 暑熱順化で熱中症対策!**

「暑熱順化」とは、体を暑さに慣れさせ、汗の出やすい体づくりを行うことです。体が暑さに慣れておらず体温調節ができないと、熱中症になる危険性が高まります。  
本格的な夏が来る前に、暑さに負けない体づくりをしましょう。

**ご注意ください!**  
**梅雨の晴れ間・梅雨明け**



暑熱順化には、数日から2週間程度かかります(個人差あり)。  
また、一度暑熱順化ができて、数日暑さから遠ざかると効果がなくなってしまうこともあります。  
暑熱順化できていない時には、特に熱中症に注意しましょう。

**日常生活でできる 暑熱順化の方法**

<b>ウォーキング</b> 目安 <b>30分・週5回</b> 	<b>サイクリング</b> 目安 <b>30分・週3回</b> 
<b>筋トレ、ストレッチ</b> 目安 <b>30分・週5回</b> 	<b>入浴(湯舟につかる)</b> 目安 <b>2日に1回</b> 

※体調やその日の気温、室内環境に合わせて無理のない範囲で行ってください。

問 健康福祉課 健康増進グループ ☎ 049-299-1758

お知らせ **民生委員・児童委員による世帯調査にご協力ください**

**民生委員・児童委員ってどんな活動をしているの?**

民生委員・児童委員は、地域住民の困りごとの相談に応じ、住民と適切な専門機関をつなぐ活動をしています。

**民生委員・児童委員の活動内容**

高齢者や障がいのある方などの見守り、生活上の相談対応、関係機関との協力連携、地域住民の生活状態の把握、福祉に関する情報提供 など



**世帯調査にご協力ください**

民生委員・児童委員の活動を円滑に進めるため、民生委員・児童委員が地域を訪問し世帯調査を実施しています。住民の皆様のご理解とご協力をお願いします。

- 訪問者  
地域を担当する民生委員・児童委員 ※訪問の際は、身分証明書を携帯しています。

問 健康福祉課 社会福祉グループ ☎ 049-299-1756

お知らせ **7月1日からパスポート手数料が変わります**

パスポートの発行にかかる手数料が7月から大幅に下がります。

年齢	旅券種別	現行手数料	改定後手数料	備考
18歳以上	10年	電子申請 15,900円 窓口申請 16,300円	電子申請 <b>8,900円</b> 窓口申請 <b>9,300円</b>	7,000円減額
	5年	電子申請 10,900円 窓口申請 11,300円		【18歳以上の5年パスポート】廃止
12歳～17歳	5年	電子申請 10,900円 窓口申請 11,300円	電子申請 <b>4,400円</b> 窓口申請 <b>4,800円</b>	6,500円減額
12歳未満	5年	電子申請 5,900円 窓口申請 6,300円		1,500円減額

海外渡航を予定している方へ ～パスポート申請はお早めに～

手数料の改定に伴い、パスポートの申請・交付窓口の混雑が予想されます。  
また、7月1日以降は、パスポートの交付までに1か月程度かかる可能性があります。  
時間に余裕を持ってご申請ください。

パスポート申請の詳細は、町ホームページをご覧ください。



問 町民保険課 町民グループ ☎ 049-299-1754

注目したい人やポイントなどをご紹介 / **川島町まちづくり協議会・地域活動センターだより** 第6回

**川島町まちづくり協議会**

まちづくり協議会は、さまざまな活動とおして、住民相互の交流と人材育成、地域課題を考えていくために設立された団体です。



まちづくり協議会  
ホームページ



**今月のまちづくり人**

- まちづくり協議会イースト会長 **木村 敏光 さん**  
協議会が設立して1年が経過しました。三保谷・出丸・八ツ保・小見野の東地区住民相互の親睦交流などによる地域づくりに取り組みます。
- まちづくり協議会ウェスト会長 **矢部 英男 さん**  
行政と住民の連携で、安全安心な住みよいまちづくりを目指して頑張ります。

**地域活動センター**

利用申請は、以下の窓口でお手続きください。

**イースト ☎ 049-297-1611**

- ・地域活動センターイースト(下八ツ林923)
- ・イーストみらい(白井沼907)

**ウェスト ☎ 049-297-1117**

- ・地域活動センターウェスト(八幡6-1-2)
- ・ウェストきずな(伊草230)

**今月の注目ポイント**

**皆さんの作品を展示中! ~イースト&ウェスト~**

イースト、ウェストには、それぞれ作品の展示スペースがあります。町民の皆さんの絵画や絵手紙、俳句などを展示しています。ぜひお越しください。



地域活動センター  
施設情報



施設の  
空き状況



### 選挙管理委員会からのお知らせ

#### 投票区および投票所の変更方針について意見を募集します

町では現在、町内8か所に投票区を設け、各投票区に投票所を設置して選挙を執行しています。しかし、第8投票所として使用している「さくら保育園」は、令和9年度中に閉園となる予定です。

このため、町では新たな第8投票所を設置する必要がありますが、単に投票所を移転するだけでなく、町民の皆さんにとってより利便性が高い環境を整えることを目指しています。

そこで、隣接する投票区との影響を踏まえ、投票区と投票所の見直しに関する方針(案)を策定したので、この方針について町民の皆さんからご意見を募集します。

- 募集期間 6月8日(月)～7月8日(水)
- 意見を提出できる方 町内在住の方
- 資料の閲覧 町ホームページ、選挙管理委員会事務局(総務課内)
- 意見の提出方法 (1)webフォーム (2)メール (3)郵便 (4)FAX (5)役場2階 選挙管理委員会事務局(総務課内)へ提出(平日午前8時30分～午後5時15分) ※住所、氏名、連絡先を明記してください。 ※電話などによる口頭での意見はお受けできません。ご了承ください。



#### 若者の期日前投票の投票立会人を募集します

投票所で、選挙が適切に行われているか確認していただく方を募集します。選挙制度などについて詳しい知識は必要ありません。政治や選挙について、理解を深めてみませんか。



##### 投票立会人とは

投票管理者のもとで、主に以下のような手続きに立ち会います。  
①投票所の開閉 ②投票箱に何も入っていないことの確認(初日のみ) ③投票者が投票所に入場してから、投票用紙を間違いなく投函し、退場するまでの確認 ④投票箱の閉鎖 など

- 立会日 期日前投票期間(告示(公示)日の翌日～投票日前日)のうち希望する日 ※選挙ごとに期間が異なります。
- 立会場所 役場1階 多目的室 ※選挙ごとに町選挙管理委員会が決定します。
- 応募資格 川島町に住民登録があり、選挙人名簿に登録されている18歳～29歳の方 ※特定の候補者の選挙運動や政治活動に携わる方は、応募をご遠慮ください。
- 立会時間および報酬
  - 【1日】午前8時30分～午後8時 【半日】午前8時30分～午後2時または午後2時～8時
  - ※日額9,600円(半日4,800円)、交通費(費用弁償)として2,600円を支給します。
  - ※源泉所得税を控除します。



問 選挙管理委員会事務局(総務課内) ☎049-299-1753  
FAX: 049-297-6058 メール: soumu@town.kawajima.saitama.jp

「お知らせ」、「募集」、「イベント」、「相談」など、暮らしに役立つ情報をお届けします。詳しくは各問合せ先・二次元コード(ある場合)をご確認ください。

日 日時	内 内容	期 期間
場 場所	対 対象	持 持ち物
費 費用	定 定員	講 講師
申 申込み	他 その他	問 問合せ

## お知らせ

### 洪水・地震ハザードマップ 説明会で避難行動確認!



町職員によるマップの説明や、災害対応の経験がある自衛隊員からの話を聞くことができます。参加者には災害備蓄品をプレゼントします。ぜひお越しください。

日 6月27日(日)  
①午前10時～②午後1時～

場 役場2階 大会議室

定 各回50人

申 6月24日(水)までに、右二次元コードよりお申込みください。

問 総務課 防災対策室 ☎049-299-1753



### マイナンバーカードに関するお知らせ



#### 6月、7月の休日窓口

休日でもマイナンバーカードの申請・受取手続きができます。

完全予約制です。事前にご予約がない場合はお手続きできませんので、ご注意ください。

日 ①6月14日(水)②7月12日(水)  
午前8時45分～正午

場 役場1階 町民保険課(3番窓口)

申 ①6月12日(金)②7月10日(金) 午後4時まで、電話または申込みフォームよりご予約ください。



問 町民保険課 マイナンバーカード専用ダイヤル ☎049-299-5502

### 6月23日～29日は「男女共同参画週間」

性別にかかわらず、家庭・職場・地域で、それぞれの個性と能力を発揮できる「男女共同参画社会」を実現するためには、私たち一人ひとりが自らの問題として取り組む必要があります。

今年度のキャッチフレーズは、「あなたらしさが、社会のチカラ」です。町では、男女共同参画に関連した図書・パネルを展示します。

#### 関連図書の展示・貸出

日 6月2日(火)～30日(火)

場 川島町立図書館

#### パネル展示

「男女共同参画基本計画」

日 6月23日(火)～29日(月)

場 川島町立図書館

問 総務課 庶務・人権グループ ☎049-299-1753

### 薬物乱用は1回でも「ダメ。ゼッタイ。」

6月20日～7月19日は「ダメ。ゼッタイ。」普及運動実施期間です。

大麻・覚醒剤・麻薬・危険ドラッグなどの薬物乱用は、個人の問題にとどまらず、社会全体に計り知れない危害をもたらします。

薬物乱用のない社会を実現するためには、皆さんの薬物乱用防止に対する正しい理解が必要です。県では、「彩の国さいたま『ダメ。ゼッタイ。』普及運動」として薬物乱用防止を目的とする国連支援募金活動などを実施します。

正しい知識を身につけ、薬物乱用を根絶しましょう。薬物でお困りの人は、保健所にご相談ください。

問 東松山保健所 生活衛生・薬事担当 ☎0493-22-0280



### 町内の河川水質調査結果のお知らせ

比企管内の市町村では、毎年合同で河川の水質調査を行っています。川島町では、町内を流れる河川7地点で、水の汚れの程度を調査しています。

川の汚れの指標として「BOD（生物化学的酸素要求量 単位：mg/L）」を用い、調査結果をお知らせします。なお、BODの数値が小さいほど、水がきれいであることを意味します。

(令和7年度調査)

No.	調査場所	環境基準	年間 平均値	実施月ごとの値	
				7月	1月
1	越辺川 中山用水樋管	3以下	0.9	1.2	0.6
2	市野川 旧神明用水取水口	5以下	2.3	2.1	2.5
3	安藤川 起点	2以下	1.5	2.2	0.8
4	安藤川 中間点	2以下	1.8	1.7	1.8
5	安藤川 町営墓地北側	2以下	1.6	2.0	1.2
6	横塚川 横塚樋管	2以下	3.8	2.3	5.2
7	梅ノ木古凍貯水池	5以下	1.7	1.5	1.9

#### 調査結果からわかること

年間平均値においては、6つの地点での計測結果は環境基準内でした。また、1つの地点では環境基準を超えていますが、水質改善が必要な数値ではありません。

詳細結果はこちら  
(町ホームページ)



川を汚す原因の7割は、家庭から出る生活排水です。皆様のご家庭でも「食器の汚れはふき取ってから洗う」など、生活排水対策へのご協力をお願いします。

問 農政環境課 生活環境グループ ☎ 049-299-1734

### シルバー人材センター 入会説明会



「あなたの知識・経験・技術を  
活かしませんか」

日 6月16日(火) 午前10時  
内 会社内での仕事や除草作業などの  
仕事をしたい方への入会案内  
※平成の森公園 バラの小径を手入  
れできる方も募集しています。

場 シルバー人材センター  
対 60歳以上で健康な方

問 シルバー人材センター  
☎ 049-297-0822 (要事前予約)

### 76歳・81歳の方へ 健康 長寿歯科健診のお知らせ

埼玉県後期高齢者医療広域連合  
では、健康長寿歯科健診を実施し  
ます。

お口の健康は、全身の健康につな  
がります。ぜひ受診してください。

期 7月1日(水)～  
令和9年1月31日(日)

対 今年度76歳<sup>\*1</sup>・81歳<sup>\*2</sup>に  
なる後期高齢者医療の被保険者  
※1 昭和25年4月2日～昭和26  
年4月1日生まれの方  
※2 昭和20年4月2日～昭和21  
年4月1日生まれの方

他 申込みなどの詳細は、対象者  
へ6月下旬に届くお知らせをご  
覧ください。

問 埼玉県後期高齢者医療広域連合  
給付課 ☎ 048-833-3130

### 70歳・75歳の方へ 認知症検診を受けましょう

簡単なチェック票を使って、認  
知症の有無を検査します。

認知症の早期発見・早期治療の  
ため、ご自身の状態を確認しませ  
んか。

期 12月25日(金)まで  
対 検診日時点で町内在住の、今年  
度70歳<sup>\*1</sup>・75歳<sup>\*2</sup>になる方  
既に医療機関で認知症の診断を  
受けている方は対象外です。

対象者へお知らせが届きます。  
※1 昭和31年4月2日～昭和32  
年4月1日生まれの方  
※2 昭和26年4月2日～昭和27  
年4月1日生まれの方

費 無料

問 健康福祉課 高齢者福祉グループ  
☎ 049-299-1756

### 川島町の生活環境を守るために

#### 草木を捨てる際のお願い

ご自宅で草刈りや剪定などを行った際に出る草木(幹、枝、葉、草、花など)は、以下の手順で適切に処理してからごみとして出すようお願いいたします。

#### ① 草木は乾燥させて軽くしましょう

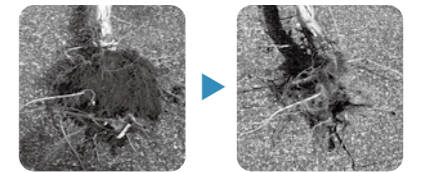
十分に乾燥させて水分を抜き、軽くしてから出してください。  
また、天日干しが難しい場合でも、袋の口を開けておくだけでも乾燥することができますのでお試しください。



#### ② 根の土は必ず落としましょう

環境センターでは土の処分はできません。  
そのため、根に土が大量に付着した状態の草木は、集積所での回収や環境センターでの受入れができない場合があります。必ず土を落としてからごみに出してください。

#### 草木の根の土を落としましょう



詳しくは、「ごみの出し方の手引き」をご覧ください。




問 環境センター ☎ 049-297-5666

### ハチの巣駆除は専門業者へご依頼ください


夏から秋にかけて、ハチの巣づくりが活発になります。巣は大きくなるほどハチの攻撃性が増して危険です。巣に気付いたら、小さいうちに駆除しましょう。

#### ハチの巣の特徴 ～軒下・床下・生け垣の中などに巣を作ります～

**スズメバチ**  
とっくりを逆さにしたような形です。巣が大きくなると、しま模様のある円や球形に変化します。



**アシナガバチ**  
シャワーヘッドのような形で巣穴は六角形です。巣は15cm以上になることもあり、巣穴には白い幼虫が見られます。



#### ハチの巣を見つけたら専門業者へ

町では、私有地(住宅や民間事業所など)にできたハチの巣の駆除や、防護服の貸出しは行っていません。ハチの巣を見つけた場合は、以下の窓口へ駆除業者の紹介などをご相談ください。

※駆除費用は全額自己負担です。

相談窓口：(一社)埼玉県ペストコントロール協会 ☎ 048-854-2890

### 特定外来生物のオオキンケイギクを駆除しましょう

黄色いコスモスに似ているオオキンケイギクは、繁殖力が強く、在来植物の生育場所を奪ってしまいます。オオキンケイギクを見つけたら、根から引き抜き、2～3日天日干ししてから可燃ごみとして捨ててください。駆除へのご協力をお願いします。



問 農政環境課 生活環境グループ ☎ 049-299-1734

### 募集「さいたまけん★ こどものこえ」メンバー



メンバーの皆さんには、埼玉県をより良くするための取組みなどについて、web アンケートにお答えいただきます。

アンケートの回答数に応じて、アマゾンギフトカード最大1,000円分がもらえます（小学生は図書カード）。

ぜひお申込みください。

●**募集対象** 小学生・中学生・高校生相当年齢の子ども、子どもの保護者など

●**申込み** 7月31日(金)までに、県ホームページの募集案内を確認の上、申込みフォームよりお申込みください。

☎ 埼玉県子ども政策課 政策推進担当 ☎ 048-830-3269

### 募集「埼玉県ネットアドバイザー」

県では、学校などで保護者や子どもたちに向けて、インターネットリテラシーの重要性を伝える啓発講座を実施しています。この講座を行う「ネットアドバイザー」を募集します。

詳しくは県ホームページをご覧ください。

☎ 埼玉県県民生活部青少年課 健全育成支援担当 ☎ 048-830-5858

### 募集

#### ご家庭に眠っている「こいのぼり」をご寄附ください

平成の森公園では、例年4月中旬～5月中旬に「こいのぼり」を掲揚しています。

しかし、現在使用中のこいのぼりは傷みや色褪せが目立つ状態になっています。そのため、町ではご家庭で使われなくなったこいのぼりの寄附を募集します。

皆さんのご協力をお待ちしています。

☎ まち整備課 都市計画グループ ☎ 049-299-1763

#### 夏のボランティア体験プログラム2026

誰でも気軽にボランティア体験ができます。ぜひご参加ください。

期 7月21日(火)～8月28日(金)

場 町内の福祉施設など

対 どなたでも

申 申込みには、事前説明会への参加が必要です。

事前説明会 ※要予約。

日 ①6月19日(金) 午後6時～

②6月21日(日) 午前10時～

場 役場2階 大会議室

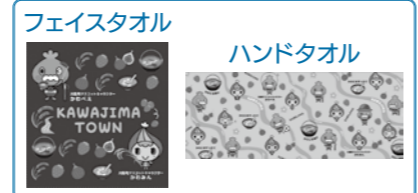
詳しくは社会福祉協議会ホームページをご覧ください。

☎ 社会福祉協議会 ☎ 049-297-7111

### 販売中！「かわべえ」「かわみん」フェイスタオル

川島町のマスコットキャラクター「かわべえ」「かわみん」のフェイスタオル、ハンドタオルを販売しています。

かわいらしいデザインは、町民の方はもちろん、観光でお越しいただいた方にも喜んでいただけること間違いなし！数量限定ですので、お早めにお買い求めください。



- 販売場所**
    - ・川島町商工会
    - ・川島町農政環境課 農政産業グループ
  - 販売価格**
    - ・フェイスタオル 2,300円(税込)
    - ・ハンドタオル 1,300円(税込)
- ※お支払いは現金のみです。

☎ 川島町商工会 ☎ 049-297-6565  
川島町農政環境課 農政産業グループ ☎ 049-299-1760



### 令和8年度 税務職員採用試験

国税局や税務署で「税のスペシャリスト」として働く税務職員(国家公務員)を募集します。

#### ●受験資格

- ①令和8年4月1日時点で、高等学校または中等教育学校を卒業した日の翌日から起算して3年を経過していない者および令和9年3月までに高等学校または中等教育学校を卒業見込みの者
- ②人事院が上記①に掲げる者に準ずると認める者

#### ●試験の程度 高等学校卒業程度

●**申込み** 6月12日(金) 午前9時～24日(水)に、右二次元コードよりお申込みください。

※受信有効です。

※インターネット申込みができない場合、希望する第1次試験地を所轄する国税局へお問合せください。

●**試験日** 第1次：9月6日(日) 第2次：10月14日(水)～23日(金)のうちの指定日

☎ 【インターネット申込みの問合せ】 人事院人材局 試験課 ☎ 03-3581-1554  
【上記以外の問合せ】 関東信越国税局 人事第二課試験係 ☎ 048-600-3111 (内線 2097)



### 埼玉県内市町村職員採用合同説明会

彩の国さいたま人づくり広域連合では、合同説明会とオンライン相談会を開催します。県内の市町村職員採用試験への申込みを検討されている皆さん、ぜひご参加ください。



#### 合同説明会 ～川島町も参加します～

市町村ごとに、採用情報や仕事内容などを担当者から直接聞くことができます。申込みが必要です。

日 6月30日(火)・7月1日(水) 午後1時30分～5時30分

※川島町は7月1日に参加。

場 さいたまスーパーアリーナ (さいたま市中央区)

申 6月23日(火)までに、彩の国さいたま人づくり広域連合ホームページよりお申込みください。

#### オンライン相談会

各団体の採用担当者にオンライン(zoom)で相談できます。

日 6月中旬以降

場 彩の国さいたま人づくり広域連合ホームページ内

☎ 彩の国さいたま人づくり広域連合人材開発部 市町村職員担当 ☎ 048-664-6684

### 求人企業合同説明会

県内企業多数参加予定です。採用担当者と直接話してみましよう。

日 6月25日(水)

受付：午後0時30分～午後3時30分

開催：午後1時～4時

場 大宮ソニックシティビル4階 市民ホール

対 ①大学・短大・専門学校生

すべての学年の方

②既卒3年以内の方

他 予約不要、入退場自由

☎ 埼玉県雇用対策協議会 ☎ 048-647-4185

### 若者対象就職面接会

120社の企業が参加予定です。採用担当者から企業の説明を聞くことができます。

ぜひご参加ください。

日 6月22日(月)

受付：午後0時45分～

開催：午後1時15分～4時

場 大宮ソニックシティ 地下展示場

対 高校・専門・短大・大学(院)

既卒概ね3年以内の方および34歳以下の方

他 予約不要

☎ 埼玉新卒応援ハローワーク ☎ 048-650-2234

**開催決定！  
「かわじまランタン祭 2026」**

幻想的な灯りが町を彩る「かわじまランタン祭」を今年も開催します。

イベントの詳細や最新情報は公式 SNS で随時お知らせしますので、ぜひフォローしてください。

皆様のご来場を心よりお待ちしております。

**日** 10月24日(出)

**場** 平成の森公園

**問** かわじまランタン祭実行委員会 事務局

川島町農政環境課 農政産業グループ

**☎** 049-299-1760

川島町商工会 **☎** 049-297-6565



**いじめ・虐待の相談窓口**



子どもがいじめや虐待にあっているかもしれない、自分がいじめにあっている。そんなときに気軽に相談できる窓口があります。積極的にご利用ください。※匿名での相談・通報も可能です。

**彩の国 よりそみんなの電話・メール教育相談**

- ▶ 18歳以下 (無料)
- ☎** # 7300 または、**☎** 0120-86-3192
- ▶ 保護者用 **☎** 048-556-0874
- ▶ E メール相談  
soudan@spec.ed.jp

24時間、電話相談を受け付けています。いじめ、不登校、学校生活、性格、家族、家庭などに関する悩みについて相談できます。

**保育園や幼稚園などの虐待の不安についての相談**

子育て支援課 子育て支援グループ  
**☎** 049-299-1765

**「親子 星空観察会」  
～天体望遠鏡を触ってみよう～**

天体望遠鏡で星(金星・木星・月)を観察しましょう。

ぜひ、親子でご参加ください。

**日** 6月27日(出)

午後6時30分～8時20分  
※上記時間内ならいつでも参加できます。

**場** 役場周辺 ※後日参加者へ詳細を連絡します。

**対** 小学生とその保護者

**費** 無料

**定** 20組(先着順)

**申** 6月6日(出)～16日(出)に、右二次元コードよりお申込みください。

**問** 生涯学習課 生涯学習グループ

**☎** 049-299-1711



**若返りサロン**



理学療法士の指導のもと、介護予防の運動教室に参加しましょう。

**日** 毎週月曜日(祝日を除く)

午前9時30分～正午

**期** 7月～9月の3か月間  
(7月～12月の6か月に延長する場合あり)

**場** やすらぎの郷

**対** いずれかに該当する方

- ①要支援認定を受けている方(通所サービス利用者を除く)
  - ②運動機能に不安のある方
- 他** 送迎が必要な場合は、ご相談ください。

**申 問** 地域包括支援センター

**☎** 049-299-5422

**イベント**

**第49回ふれあい住宅デー**

**日** 6月21日(日)

午前10時～午後3時

**内** 無料住宅相談、包丁とぎ、網戸張替

**場** カインズ川島インター店 南側広場

**問** 埼玉土建一般労働組合 東松山支部 川島分会

**☎** 0493-23-3302

**講座**

**比企地区在宅医療・介護連携推進講演会**



講演会を開催します。ぜひご参加ください。

●演題 「おうちで生きる」を支える医療と介護～がんを発症した今、31年間の訪問診療を振り返る～

もし病気になる時「できれば家で過ごしたい」と思ったら…。その願いを支える医療と介護があります。

31年間訪問診療に携わってきた医師が、がんを発症した「今」だからこそ感じる、在宅医療・在宅介護の大切さをわかりやすくお話しします。ご自身やご家族のこれからを考えるきっかけ作りにしてみませんか。

**日** 7月18日(出) 午後1時30分～3時(午後1時より開場予定)

**場** 吉見町民会館 フレサよしみ

**費** 無料

**講** シャローム病院 前院長 すぎがら みのる 鋤柄 稔氏

**申** 右二次元コードよりお申込みください。  
(定員に達し次第受付終了)

**問** 健康福祉課 高齢者福祉グループ **☎** 049-299-1756



**作品募集「第48回公募川島町書道展」**

7月7日(出)～11日(出)に開催する書道展の出品作品を募集します。ぜひお気軽にお申込みください。

●会場 役場1階 多目的室

●作品の搬入搬出

・搬入：7月7日(出)

午前9時30分～10時

※直接会場へお持ちください。

・搬出：7月11日(出) 午後3時～

●作品サイズ 半切以内(軸装または額装) 仮巻可

●参加費 500円(一人3点以内)

●主催 川島町書道愛好会

●申込み 右二次元コードよりお申込みください。

**問** 書道愛好会会長 永井真也(静軒)

**☎** 049-297-5695



**参加者募集「初心者ウクレレワークショップ」**

レンタルウクレレをご用意しています。お気軽にご参加ください。



**日** 7月4日(出)

午後1時30分～3時

**場** 地域活動センターウエスト 多目的室

**対** 小学5年生以上の方

**費** 1,000円(高校生以下500円)

**申** 6月25日(出)までに、右二次元コードよりお申込みください。

**問** ウクレレサークルフレンズ **☎** 080-9412-7890 (小岩)




# 図書館に行こう

**参加者募集** 絵本専門士さんと  
**親子で楽しく絵本で遊ぼう**

絵本を読んだり、遊んだり、親子で楽しいふれあいの時間を過ごしましょう。

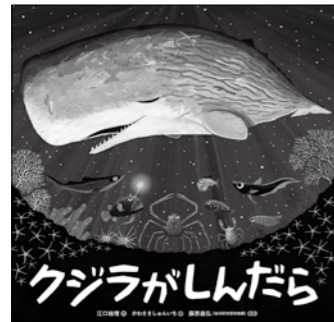
**日** 7月18日(日) 午前10時30分～11時30分  
**場** 町立図書館2階 視聴覚室  
**対** 町内在住の0歳～就学前のお子さんとその保護者  
**費** 無料 **定** 20組(申込順)  
**申** 6月9日(火)から、右二次元コードよりお申込みください。※申込後、送信完了メールが届きましたら参加可能です。



- 開館 火～金曜日：午前9時30分～午後6時  
土、日、祝日：午前9時30分～午後5時
- 休館 毎週月曜日、第3日曜日
- 問合せ 町立図書館 ☎049-297-6030

- おはなし会**
- 0～4歳のお子さんとその保護者**
- 日時 6月20日(日) 午前10時30分～11時
- どなたでも**
- 日時 6月28日(日) 午後2時30分～3時
  - 以下共通事項—
  - 内容 絵本の読み聞かせ、紙しばい、手あそびなど
  - 場所 町立図書館1階 じゅうたんコーナー

## おすすめ図書



『クジラがしんだら』  
江口 絵理/文 かわさき しゅんいち/絵 藤原 義弘/監修 童心社  
ふかーく、くらい、海の底。生きものたちは、たべものをじっとまっています。そこへ、ながい一生をおえた大きなマッコウクジラがしずんできました。肉のにおいにひきつけられて、生きものたちがぞろぞろあつまってきます。クジラからは、ふかい海の生きものたちのごちそうになり…。  
(TRC MARC※より引用)  
※横図書館流通センターが作成する、公共図書館を中心に利用される書誌データベース

## 新着図書



『しつこい怒りが脳から消えていく本』  
齊藤 大法/著  
三笠書房



『イン・ザ・メガチャーチ』  
(2026年本屋大賞)  
朝井 リョウ/著  
日経 BP



『自転車の交通ルールがわかる本』  
コンデックス情報研究所/編著  
成美堂出版



『鳥たちの素敵な名前のお話』  
大橋 弘一/著  
文一総合出版



『神の蝶、舞う果て』  
上橋 菜穂子/著  
講談社

## オレンジカフェ認知症相談窓口

専門職に、認知症や介護に関する相談できます。情報交換・交流の場でもありますので、認知症について知りたい方、誰でもお気軽にご参加ください。 ※各会場とも申込不要です。

**オレンジカフェ伊草**  
**日** 6月23日(火) 午後1時30分～3時  
**内** 認知症・介護に関する情報交換、個別相談  
**場** 旧伊草公民館 旧館  
**費** 100円(お茶代)  
**問** 地域包括支援センター ☎049-299-5422

**オレンジカフェやすらぎの郷**  
**日** 6月18日(日) 午前10時～11時30分  
**内** みんなでお茶を飲みながら楽しくお話ししましょう  
**場** 老人福祉センターやすらぎの郷  
**問** 地域包括支援センター ☎049-299-5422

**オレンジカフェ平成の森**  
**日** 6月14日(日) 午後1時～2時30分  
**内** 体操、脳トレ運動、マシントレーニング、認知症セルフチェック  
**場** 介護老人保健施設 平成の森 **費** 100円(お茶代)  
**問** 介護老人保健施設 平成の森 ☎049-297-8808

※中止などの場合は、町や社会福祉協議会のホームページでお知らせします。



## 労使トラブル 円満な解決のお手伝いをします

「解雇・雇止め」「労働条件の見直し」「パワハラ」など労働者と会社のトラブルでお困りのことはありませんか。県労働委員会が中立・公正な立場であっせんを行い、トラブル解決をお手伝いします。手続きは簡単・無料、秘密厳守ですので、どうぞご利用ください。県内企業勤務の方が対象です。  
**申 問** 埼玉県労働委員会事務局  
☎048-830-6452

## ソーシャルクラブに参加しませんか

精神疾患の治療を受けており、症状が安定している方、教室に参加しませんか。教室での活動を通して、社会とのつながりを深めることを目指しています。  
**日** 6月17日(水)  
午前10時30分～正午  
**場** 地域活動センターイースト 会議室  
**申 問** 健康福祉課 健康増進グループ  
☎049-299-1758



## ふくし総合相談窓口 ～どんな相談もお気軽に～



どこに相談してよいかわからないお困りごとやお悩みを相談できます。相談員と一緒に考え、解決に向けたお手伝いをします。「介護について悩んでいる」「子育てが大変」「収入や生活費に困っている」「障がいのある子どものことが心配だ」など、お気軽にご相談ください。  
**問** 社会福祉協議会  
☎049-297-7111

5月のできごと

5月2日(土)は「子どもまつり」! 「こいつみゲーム」やハッピーお菓子つりで遊びました。



川島町子育て支援総合センター  
**かわみんハウス**  
インフォメーション

6月のイベント

町外の方もご利用いただけます。

21日(日) 伝承遊び

昔の遊びをして楽しみましょう。  
●時間 午前10時30分~11時15分  
●対象 どなたでも  
●定員 先着8人  
●申込み 当日受付です。



26日(金) えいごで遊ぼう

英語の手遊び歌や絵本などで楽しく遊びましょう。  
●時間 ①午前10時30分~11時  
②午前11時~11時30分  
●対象 ①0~1歳半の子とその保護者  
②1歳半~3歳の子とその保護者  
●費用 100円(町外の方)  
●定員 先着8組(①②それぞれ)  
●申込み 6月16日(火)~かわみんハウスへ電話、または窓口でお申込みください。

子育て支援課  
☎049-299-1765

6月11日(木) 7月9日(木) 乳幼児相談

身体計測、育児相談ができます。  
●受付時間 午前9時30分~10時30分  
●対象 生後1か月~未就学児  
●持ち物 母子健康手帳、バスタオル  
●申込み 不要です。受付時間内にお越しください。

14日(日) 親子でエンジョイ

ビー玉くるくるタワーを作って遊びます。  
●時間 午前10時30分~11時15分  
●対象 4歳以上の子とその保護者  
●定員 先着10人  
●申込み 当日受付です。



16日(火) サロン・ぷくぷく

①子育て仲間とおしゃべりしましょう。  
②育児の相談ができます。  
●時間 ①午前10時30分~11時  
②午前11時~11時30分  
●対象 0歳の乳児とその保護者  
●定員 先着5組(①②それぞれ)  
●申込み 当日受付です。

17日(水) ねんどで遊ぼう

ねんどでお弁当を作って遊びましょう。  
●時間 午前10時30分~11時  
●対象 乳幼児とその保護者  
●定員 先着5組  
●申込み 当日受付です。

19日(金) 子育て講座

親子で楽しくリトミックをします。  
●時間 午前10時30分~11時30分  
●対象 乳幼児とその保護者  
●持ち物 飲み物  
●費用 100円(町外の方)  
●定員 先着6組  
●申込み 6月5日(金)~かわみんハウスへ電話、または窓口でお申込みください。

かわみんハウス  
☎049-297-1064

5日(金) 手形取り

身体測定と手形取りをします。  
●時間 ①午前10時15分~10時45分  
②午前10時45分~11時15分  
●対象 乳幼児とその保護者  
●定員 先着20人  
●申込み 当日受付です。

9日(火) 23日(火) 親子教室

おさんぽかたつむりを作ります。  
●時間 午前10時30分~11時  
●対象 乳幼児とその保護者  
●定員 各日先着5人  
●申込み 当日受付です。



10日(水) くるまの日

特別な車でホールの中を遊びましょう。  
●時間 午前10時30分~11時  
●対象 乳幼児とその保護者  
●定員 先着5組  
●申込み 当日受付です。

12日(金) サロン・のびのび

子育て仲間とおしゃべりしましょう。  
●時間 午前10時30分~11時  
●対象 1~3歳の子とその保護者  
●定員 先着5組  
●申込み 当日受付です。

6月のトピックス

6月21日(日)は「伝承遊び」を行います。昔の遊びをして楽しみましょう!



かわみんハウスの  
詳しい情報は  
こちら



地域の大人と子どもがつながる場所

あかめひろば・みんなのひろば

ひろばでは、旧小学校を活用して、地域の大人と子どもたちが一緒に、遊びやおしゃべり、音楽室での楽器演奏、勉強、読書、工作などを楽しんでいます。どなたでもお気軽にお越しください。

運動も!



楽器演奏も!



工作も!



遊びも!



ひろばの開放日

- ▶あかめひろば(旧出丸小学校) 毎月第2土曜日(午前10時~午後4時)
- ▶みんなのひろば(旧小見野小学校) 毎週土曜日(午前10時~午後4時)
- ★「みんなのひろば」では、駄菓子や飲み物も販売しています。

参加無料  
申込不要

今月の  
トライ  
ひろば

<あかめひろば>

<みんなのひろば>



キラキラチャーム & プラバン

※好きな方を選んで作れます。



カラフルな傘

過去の  
ひろばの  
様子



<あかめひろば>

ミサンガづくり

生涯学習課 生涯学習グループ ☎049-299-1711

町ホームページ ▶



YouTube ▶



# 6月・7月のハッピー体操開催日

筋力低下を防ぐための体操です。

曜日	会場	開催日	
		6月	7月*
月曜日	ウェストきずな 1階、2階	1、8、15、22、29	6、13
	(特養)ひまわり	1、8、15、22、29	6、13
火曜日	地域活動センターウェスト	2、9、16、23、30	7、14
	地域活動センターイースト	2、9、16、23、30	7、14
水曜日	旧出丸小学校 1年生教室	3、10、17、24	1、8
	旧小見野小学校 生活科室	3、10、17、24	1、8
木曜日	イーストみらい	4、11、18、25	2、9
金曜日	地域活動センターウェスト	5、12、19、26	3、10
土曜日	やすらぎの郷	6、13、20、27	4、11

\*7月半ば以降の開催日については、翌月号でお知らせします。

- 時間 午前10時～(旧出丸小学校(水曜日)、地域活動センターウェスト(火曜日)は午後2時～)
- 持ち物 タオル、飲み物、上履き、玄米ダンベル、床に敷くバスタオルなど  
※玄米ダンベルの貸出しはできません。

☎ 社会福祉協議会 ☎ 049-297-7111

## ご注意ください!

受付は開始時刻の15分前からです。早い時間からの来場は、ご連絡ください。

## LINEでお知らせを受取!

社協では、ハッピー体操などの情報をLINEでお知らせしています。配信を希望される方は、二次元コードから「友だち追加」をお願いします。



## 編集後記

編集後記を書いている5月半ば、平成の森公園のバラが色とりどりに咲き誇り、まさに今が見頃を迎えています。

バラは例年4月末～5月下旬頃に開花します。ぜひ、皆さんもお散歩がてら、癒しのひとときをお過ごしください。



大河原

## 人口と世帯 (令和8年5月1日現在)

人口	: 18,426人	(前月比-24)
男	: 9,427人	(前月比-24)
女	: 8,999人	(前月比変化なし)
世帯数	: 8,434世帯	(前月比+3)

## 税金などの納期のお知らせ

6月30日(火) 保育園保育料・副食費 口座振替日  
町県民税第1期

町公式の SNS など



かわべえメール ☎

## 薄着となるこれからの季節... / 女性を狙った性犯罪被害に注意!

薄着になる夏場は、痴漢や盗撮などの性犯罪被害が増加する傾向にあります。



**被害を防ぐために周囲を警戒!**  
夜間や人気のない場所では「ながらスマホ」をせず、周囲に注意を払って歩きましょう。

☎ 東松山警察署 ☎ 0493-25-0110

## 広報かわじま有料広告募集

### 掲載料

1区画(178mm×50mm)…15,000円/1か月  
2分の1区画(89mm×50mm)…7,500円/1か月  
※6か月以上の掲載で、料金割引あり。  
申込み方法など、詳しくは町ホームページをご覧ください。



☎ 政策推進課 秘書室 ☎ 049-299-1751

# 6月・7月の相談

相談	日にち	時間	場所	内容	問合せ
法律相談	①6月10日(水) ②7月10日(金)	午前10時～正午 ※要予約・先着4人	役場2階 ①大会議室西側 ②第1委員会室	法的な専門知識や判断を必要とする問題に関すること	総務課 自治振興グループ ☎049-299-1753
人権相談	6月1日(月) 7月10日(金)	午後1時～3時	役場2階 第2委員会室	人権に関すること	総務課 庶務・人権グループ ☎049-299-1753
行政相談	①6月10日(水) ②7月10日(金)	午後1時～3時 ※要予約・先着4人	役場2階 ①大会議室西側 ②第1委員会室	行政が行っている事業に関する相談	総務課 自治振興グループ ☎049-299-1753
行政書士相談	7月15日(水)	午前10時～正午 ※要予約・先着4人	役場2階 第1委員会室	相続、遺言など暮らしの中の法律相談	総務課 自治振興グループ ☎049-299-1753
司法書士相談	6月17日(水)	午前10時～正午 ※要予約・先着4人	役場2階 大会議室西側	登記、遺言、相続、債務整理、成年後見などの相談	総務課 自治振興グループ ☎049-299-1753
司法書士法律相談	毎週木曜日 ※7月9日除く	午後1時30分～4時30分 ※要予約	ウエスタ川越	登記、遺言、相続、債務整理、成年後見などの相談	埼玉司法書士会総合相談センター ☎048-838-7472
消費生活相談	(月～金) 祝日除く	午前10時～午後3時30分 (正午～午後1時除く)	電話または面談 (予約不要)	消費生活に関する契約トラブルなどの苦情や相談	東松山市消費生活センター ☎0493-21-1414
教育相談	学校の授業がある日	午後1時～3時	かわみんハウス	いじめ、不登校などの児童・生徒に関する相談	川島町まなびのサポートセンター ☎049-297-6556
こころの相談	6月17日(水) 7月15日(水)	午後1時30分～3時 ※要予約	地域活動センターイースト 会議室	うつ症状、意欲低下、妄想や幻聴などの精神症状を有する方やひきこもり、その他のご家族の相談	健康福祉課 健康増進グループ ☎049-299-1758

## 日曜日に診察している医療機関

※6月の祝日当番医はありません。

※臨時休診することがあります。事前に電話してから受診してください。



病院・診療所	診療科目	所在地	電話番号
川島領診療所	皮膚科、内科、心療内科、美容皮膚科	川島町白井沼371-1	☎049-298-8881
たばた小児科	小児科、アレルギー科、内科	吉見町久米田616-8	☎0493-54-8822
辻保順医院	内科、小児科	東松山市新郷29-3	☎0493-23-9045
いちごクリニック	内科、小児科、胃腸科、アレルギー科 ※新患および5年以上受診歴がない方は受付していません。 院長指定の再診の方のみの診療となります。	東松山市東平1889-1	☎0493-36-1115
福島医院	内科、外科	東松山市新宿町5-9	☎0493-22-8050
柳澤医院	内科、胃腸科、肝臓内科 ※第1、3、5週のみ	小川町大塚21-7	☎0493-72-0024
新井眼科クリニック	眼科	小川町大塚907-1	☎0493-74-1711
木下医院	内科	小川町大塚660	☎0493-72-0375
あいしんクリニック	内科、泌尿器科 ※予約優先	嵐山町むさし台3-27-1	☎0493-63-0877

急な病気やケガで迷ったら「#7119」へお問合せください

**共通ダイヤル #7119** ダイヤル回線、IP電話  
☎048-824-4199

埼玉県 AI 救急相談

http://www.pref.saitama.lg.jp/a0703/aikyukyu.html



# 町民カメラマンが撮影 川島町のその瞬間



【町の花「ハナショウブ」】 撮影場所：平成の森公園 2024.6.4 午前9時37分

## 写真を撮影した 町民カメラマン紹介

「ハナショウブは6月上旬に見頃を迎えます。黄色や紫の花がとても色鮮やかです。」



山田 明夫さん  
(出丸地区)

町民カメラマンは、町の催しや景色などを写真撮影し、町の紹介やPRをするボランティアの皆さんです。現在13人が活動し、毎月、魅力ある「川島町のその瞬間」を紹介しています。

問 政策推進課 秘書室 ☎049-299-1751

## 今年も田植えの季節がやってきました

美味しい川島町のお米を皆さんにお届けするため、今年も町内各地で田植えが始まりました。

川島町は町の約60%が田畑という農業の盛んな町。平坦な地形、豊かな水、そして恵まれた気候。これらの理想的な条件が、美味しさにこだわった川島町のお米を育てています。

ふるさと納税でも大人気の川島町産のお米。今年も新米の季節が楽しみです。



編集 政策推進課 秘書室

令和8年(2026年)6月1日発行

発行

川島町

〒350-0192 埼玉県比企郡川島町大字下八ツ林870番地1

☎049-299-1751 FAX049-297-6058

町ホームページ <https://www.town.kawajima.saitama.jp>



ご利用ください!

かわみんタクシー



予約はこちら/  
☎049-297-2121

登録など  
詳しくは  
こちら▶

