








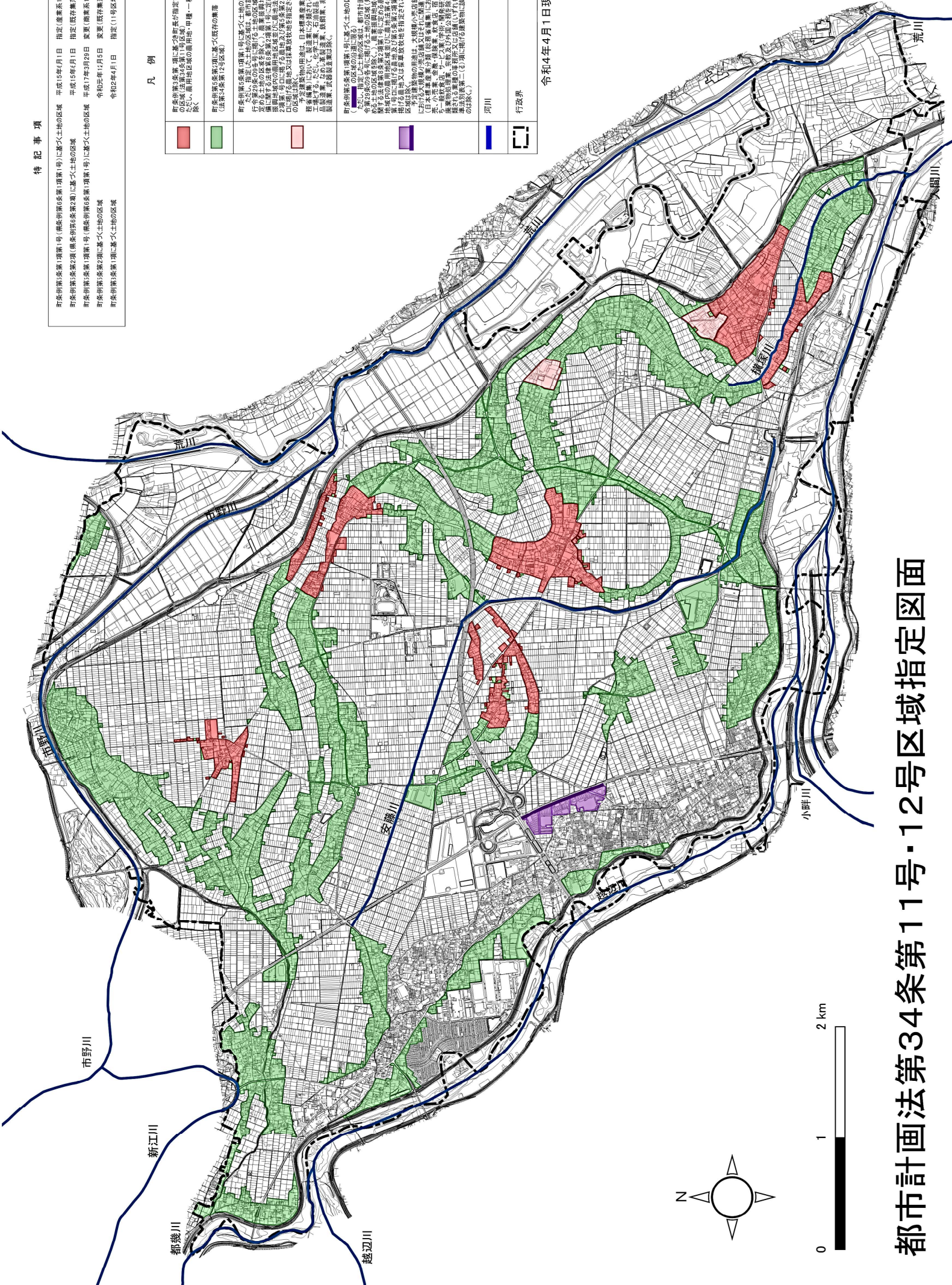
特記事項

- 町条例第3条第1項第1号(県条例第5条第1項第1号)に基づき指定する土地 (産業系12号) 平成15年4月1日 指定(産業系12号)
- 町条例第3条第2項(県条例第5条第2項)に基づき指定する土地の区域 (既存集落) 平成15年6月1日 指定(既存集落)
- 町条例第3条第1項第2号(県条例第5条第1項第2号)に基づき指定する土地の区域 (産業系12号) 平成17年10月29日 変更(産業系12号)
- 町条例第3条第2項(県条例第5条第2項)に基づき指定する土地の区域 (既存集落) 令和元年11月8日 変更(既存集落)
- 町条例第3条第1項(県条例第5条第1項)に基づき指定する土地の区域 (11号区域) 令和2年4月1日 指定(11号区域)

凡例

	町条例第3条第1項に基づき指定する土地 ただし、農用地区域の農用地、甲種一類農地を除く
	町条例第3条第2項に基づき指定する農地 (条例4条第12号区域)
	町条例第3条第1項第1号に基づき指定する土地の区域 町条例第3条第2項(県条例第5条第2項)に基づき指定する土地の区域を除く。産業系12号の区域(原則として町条例第3条第2項(県条例第5条第2項)に基づき指定する土地の区域を除く)、産業系12号の区域(原則として町条例第3条第2項(県条例第5条第2項)に基づき指定する土地の区域を除く)、農地(原則として町条例第3条第2項(県条例第5条第2項)に基づき指定する土地の区域を除く)を除く。
	町条例第3条第1項第2号に基づき指定する土地の区域 ただし、農用地区域の農用地、甲種一類農地を除く。
	町条例第3条第1項第2号に基づき指定する土地の区域 ただし、農用地区域の農用地、甲種一類農地を除く。
	河川
	行政界

令和4年4月1日現在



都市計画法第34条第11号・12号区域指定図面