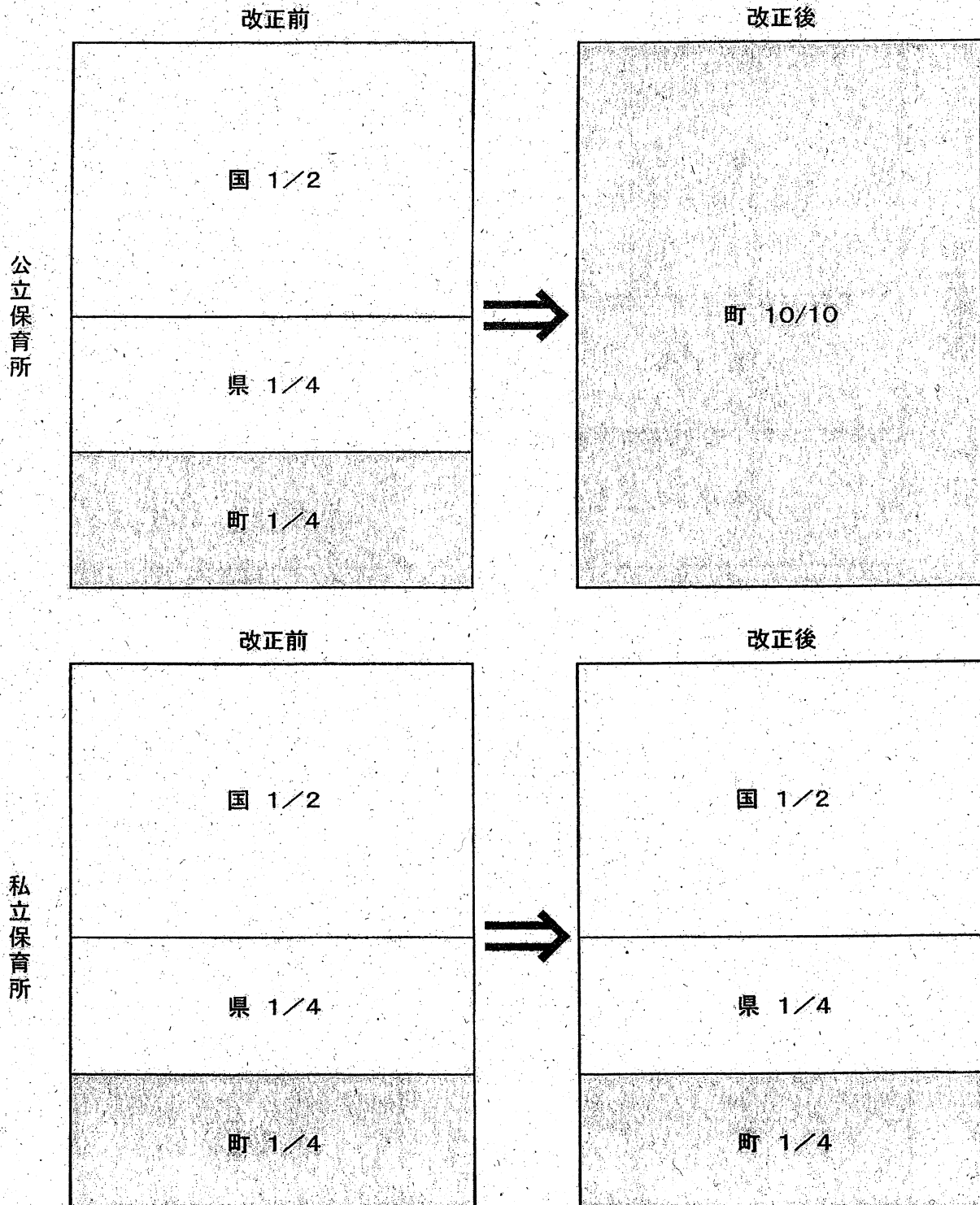


保育所等運営費の国・地方の負担(補助)割合

○三位一体の行財政改革により平成16年度から改正

いわゆる補助金の一般財源化が実施された。

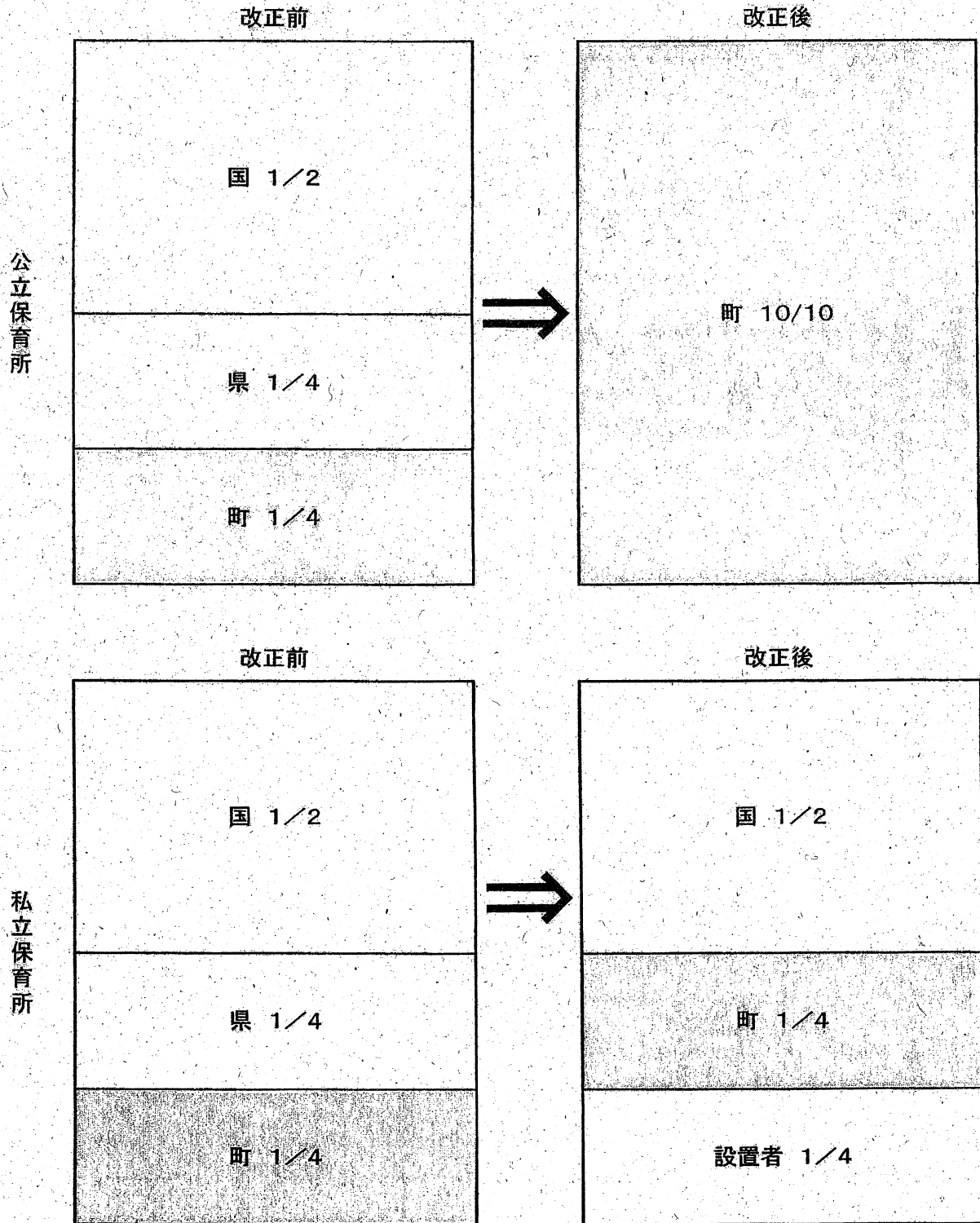
一般財源化とは…用途を指定する補助金を廃止し、その地方負担について用途を指定しない一般財源として、「税源移譲」、「交付税措置」により財政的に措置すること。



(※) 1号認定の給付に係る国、地方の負担については、経過措置有。

保育所等施設整備費の国・地方の負担(補助)割合

○三位一体の行財政改革により平成17年度から改正国の補助金基礎額に対する補助制度。平成17年度から一般財源化。



※ 保育所新設の場合(平成27年度)