

## 保育園状況調査資料

①②③(第1回会議資料 資料2(P99・P104・P100・P105・P102・P103)の再編集)  
④(新規資料)

調査対象: 川島町(公立)と他市町村(埼玉県内市町村及び川島町類似団体(国が定める同規模市町村)にある認可保育園(所)(公立・私立))

調査時点: 令和3年6月時点

回答状況: 調査対象市町村72市町村中54市町村が回答(54市町村内の1,114施設中617施設が回答)

### ① 個別の対応が必要な児童数 川島町(公立)

(単位:人)

運営主体	施設数 (ヶ所)	0歳児	1歳児	2歳児	3歳児	4歳児	5歳児	総合計	1園 あたり
公立	2	0	0	3	4	5	5	17	8.5

### 他市町村

(単位:人)

運営主体	施設数 (ヶ所)	0歳児	1歳児	2歳児	3歳児	4歳児	5歳児	総合計	1園 あたり	
公立	258	2	36	94	226	298	360	1,016	3.9	
私立	社会福祉協 議会	22	0	6	11	12	26	76	3.5	
	NPO法人	11	0	5	0	1	2	8	0.7	
	社会福祉法 人	235	19	37	45	71	75	90	337	1.4
	学校法人	28	0	0	2	0	2	1	5	0.2
	株式会社・有 限会社	55	0	1	0	7	9	5	22	0.4
	その他	8	0	0	1	0	0	0	1	0.1
合計	359	19	49	59	91	114	117	449	1.3	
総合計	617	21	85	153	317	412	477	1,465	2.4	

### ② 公立・私立別クラス数加配職員数 川島町

(単位:人)

運営主体	施設数 (ヶ所)	0歳児	1歳児	2歳児	3歳児	4歳児	5歳児	総合計
公立	2	0	0	2	2	2	2	8
	1園あたり	0	0	1	1	1	1	4

### 他市町村

(単位:人)

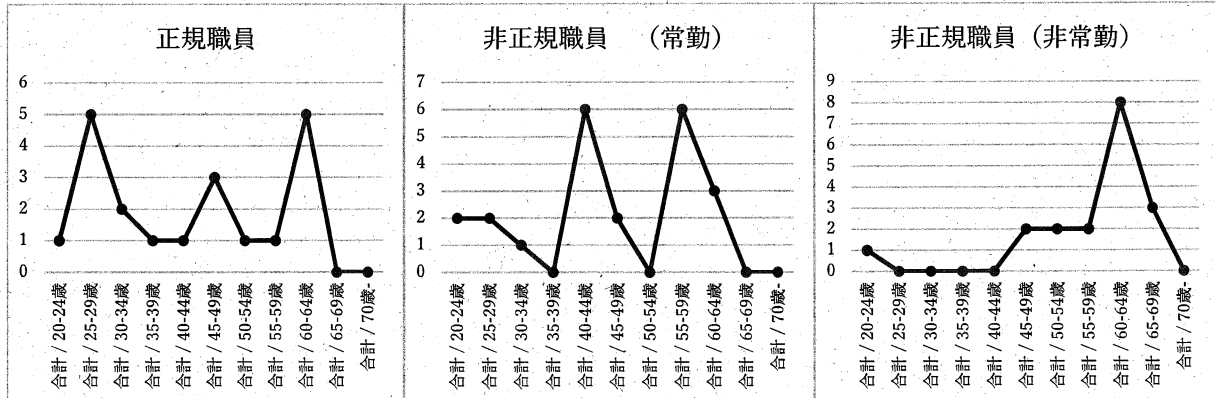
運営主体	施設数 (ヶ所)	0歳児	1歳児	2歳児	3歳児	4歳児	5歳児	総合計
公立	164	2	24	60	117	142	167	512
	1園あたり	0	0	0	1	1	1	3
私立	211	17	21	18	48	43	42	189
	1園あたり	0	0	0	0	0	0	1
合計	375	19	45	78	165	185	209	701

③ 保育園年齢別 正規・非正規（常勤・非常勤）職員数（令和3年6月時点）

川島町

公立

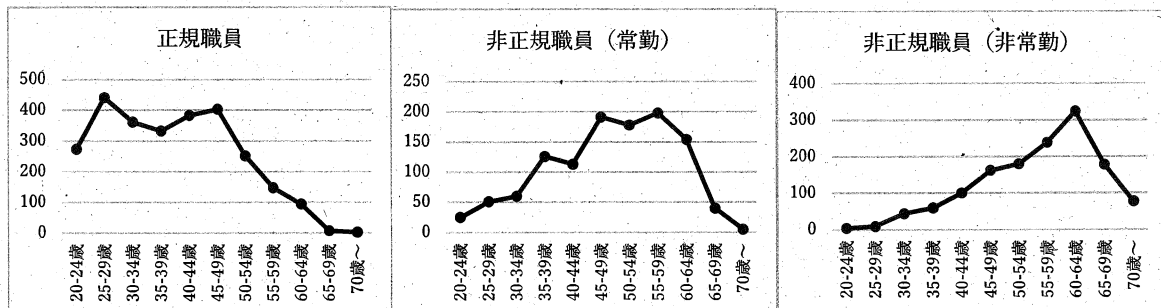
(単位：人)



他市町村

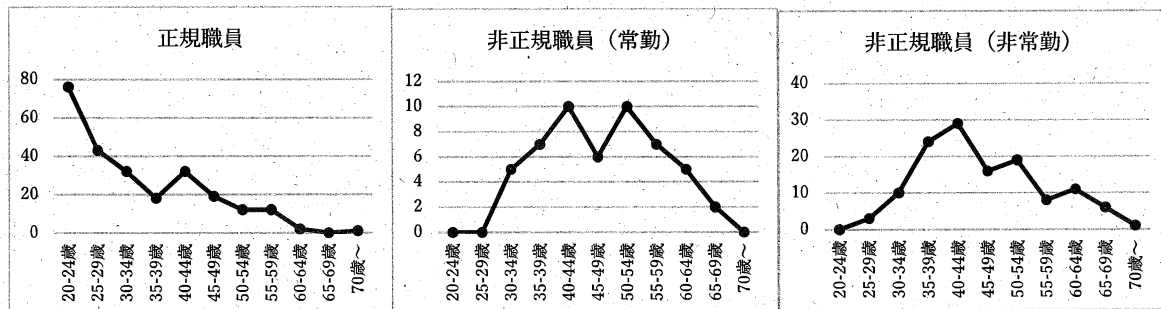
公立

(単位：人)



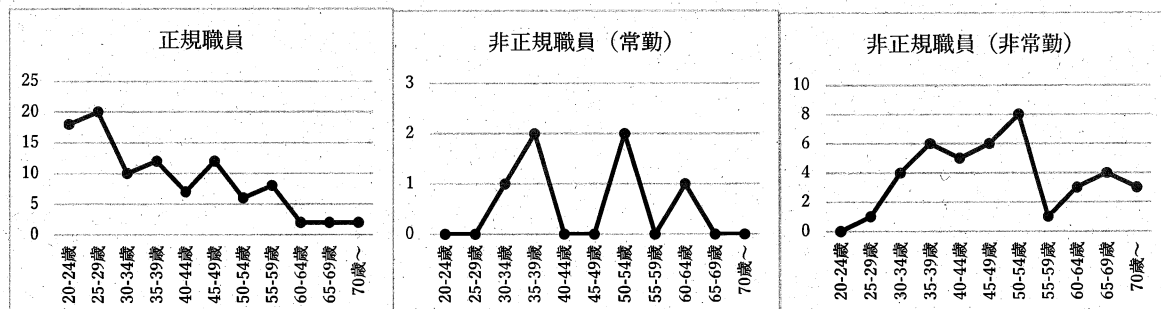
社会福祉協議会

(単位：人)



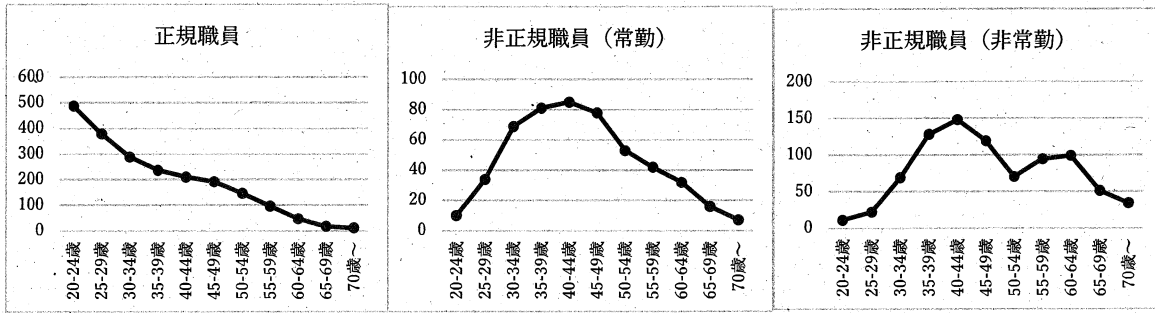
NPO法人

(単位：人)



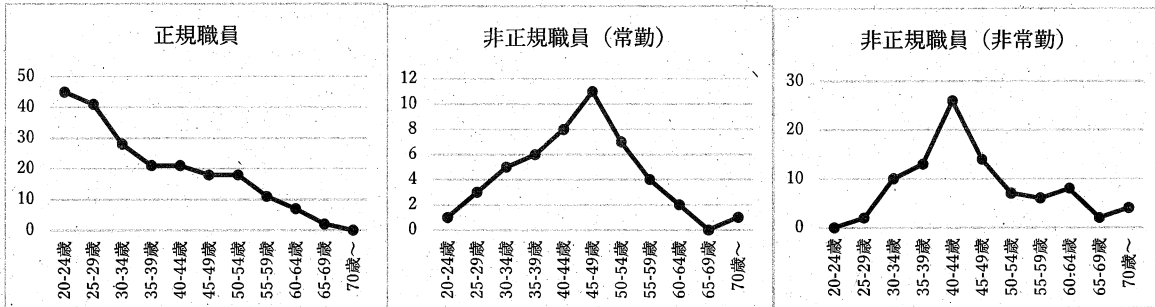
社会福祉法人

(単位：人)



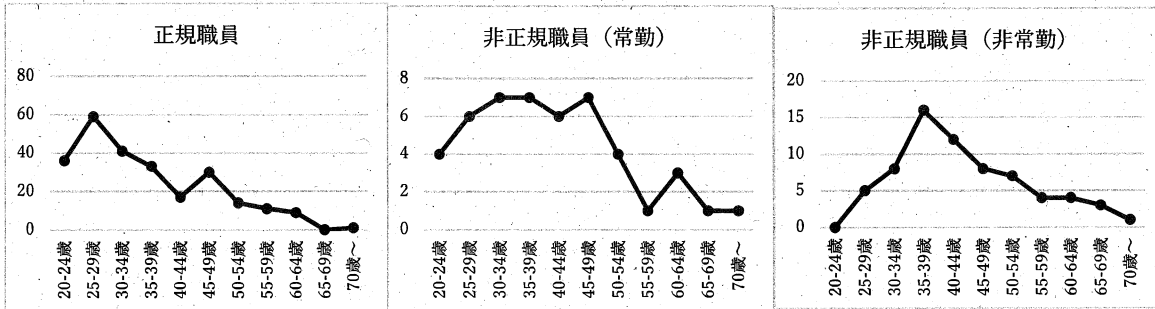
学校法人

(単位：人)



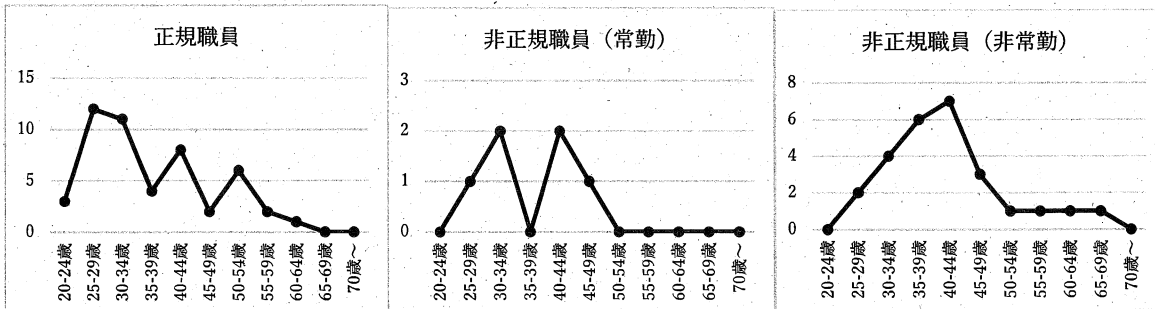
株式会社・有限会社

(単位：人)



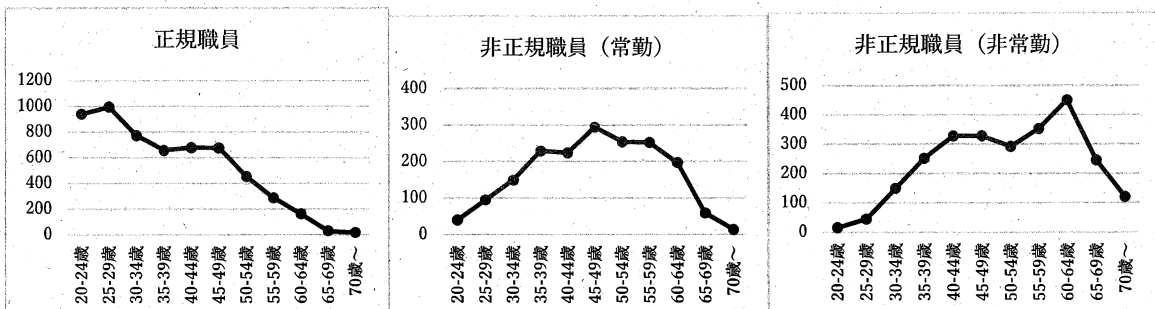
その他

(単位：人)



総合計

(単位：人)



## ④ 町内保育園・幼稚園別正規職員平均勤続年数

令和4年12月12日時点

公・私	施設名	職名	人数 (人)	平均勤続年数 (年)
私立	あすか川島保育園	園長・保育士	5	4.78
私立	とねがわ幼稚園	園長・事務長・教諭	14	8.21
公立	さくら保育園	園長・保育士・再任用保育士	15	15.87
公立	けやき保育園	園長・保育士・再任用保育士	14	21.29

※令和4年12月時点で在籍している正規職員の今年度末(令和5年3月)までの勤続年数