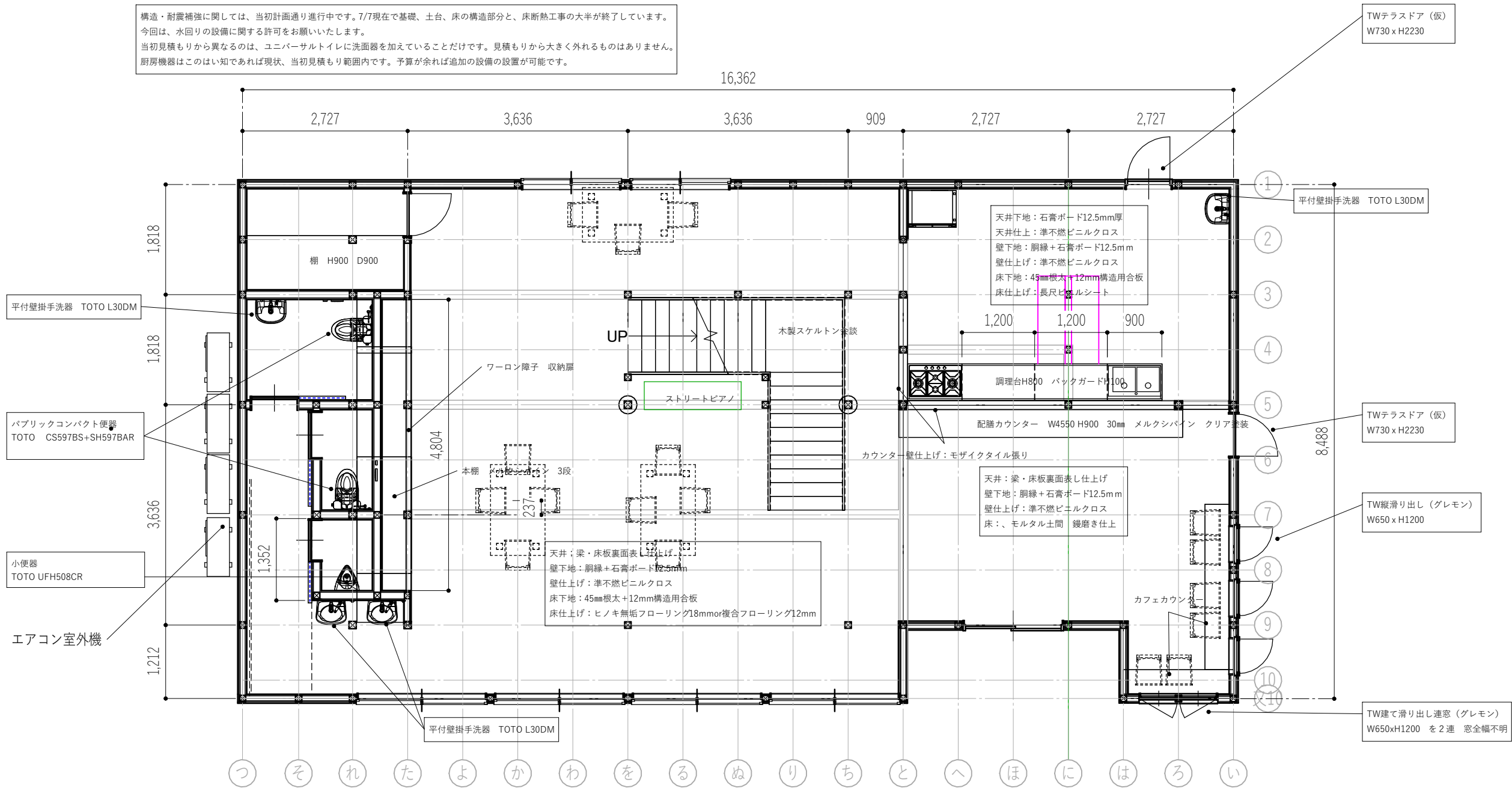


構造・耐震補強に関しては、当初計画通り進行中です。7/7現在で基礎、土台、床の構造部分と、床断熱工事の大半が終了しています。  
今回は、水回りの設備に関する許可をお願いいたします。  
当初見積もりから異なるのは、ユニバーサルトイレに洗面器を加えていることです。見積もりから大きく外れるものではありません。  
厨房機器はこのはい知であれば現状、当初見積もり範囲内です。予算が余れば追加の設備の設置が可能です。



## 家の巧株式会社建築設計事務所

〒350-0122 埼玉県比企郡川島町下八ツ林52番地 電話:049-297-2033/FAX049-298-3048  
木造 埼玉県知事登録 (1)第131号

番号	説明	日付

350-0157  
埼玉県比企郡川島町下伊草157

## 川島町古民家 リノベーション事業

## 1階 平面図

日付	2025.3.25	B-01
図面作成者	中丸 知	
確認者	宮前 守	スケール
		1 : 75