



Kawajima Calendar 2025

川島町生涯学習・健康カレンダー

- このカレンダーは視覚バリアフリーに対応しています。
- このカレンダーは「紙・布類」の日に、ごみ集積所に出すことができます。
- イベントや事業の案内はアイコンの表示も併記して分かりやすくしています。



2025
令和7年

4月
April



今月の行事



乳幼児健診・相談等
(こどもの健康参照)



特定健診・がん検診
(健診(検診)のご案内参照)



こころの相談・ソーシャルクラブ
(健康づくり参照)



学校の行事



地域活動センター・
まちづくり協議会の行事



スポーツ団体の行事

大人の健診・がん検診の詳細内容はこちら▶

令和7年度 川島町健診(検診)のお知らせについては、健診のご案内ページ参照



町ホームページ▲

日	SUN	月	MON	火	TUE	水	WED	木	THU	金	FRI	土	SAT
<p>3月</p> <p>日 月 火 水 木 金 土</p> <p>1</p> <p>2 3 4 5 6 7 8</p> <p>9 10 11 12 13 14 15</p> <p>16 17 18 19 20 21 22</p> <p>23 24 25 26 27 28 29</p> <p>30 31</p>		<p>5月</p> <p>日 月 火 水 木 金 土</p> <p>1 2 3</p> <p>4 5 6 7 8 9 10</p> <p>11 12 13 14 15 16 17</p> <p>18 19 20 21 22 23 24</p> <p>25 26 27 28 29 30 31</p>		1	赤口	2	先勝	3	友引	4	先負	5	仏滅
								乳幼児相談				<p>■ノーテレビ・ノーゲームの日</p> <p>★けやき・さくら保育園入園式</p>	
6	大安	7	赤口	8	先勝	9	友引	10	先負	11	仏滅	12	大安
				小・中学校 第1学期 始業式・入学式				つくしんぼ教室 小・中学校給食開始 行政、法律相談、人権相談					

13 赤口

14 先勝

15 友引

16 先負

17 仏滅

18 大安

19 赤口

- ノーテレビ・ノーゲームの日
- シルバー人材センター入会説明会

- ♡ こころの相談・ソーシャルクラブ
- 司法書士相談

🏥 4か月児健診

- ★ 第38回郷土芸能祭
- ◇ 三保谷山野草展(~20日)

20 先勝

21 友引

22 先負

23 仏滅

24 大安

25 赤口

26 先勝

🏟️ 野球連盟春季大会

🏠 発達相談

■ ノーテレビ・ノーゲームの日

27 友引

28 仏滅

29 大安

30 赤口

税金等の納期のお知らせ

4月30日(水)

保育園保育料・副食費 □座振替日

◇ 三保谷グラウンドゴルフ大会

昭和の日
★ かわじま はるかぜウォーク2025

2025
令和7年

5月
May



今月の行事



乳幼児健診・相談等
(こどもの健康参照)



特定健診・がん検診
(健診(検診)のご案内参照)



こころの相談・ソーシャルクラブ
(健康づくり参照)



学校の行事



地域活動センター・
まちづくり協議会の行事



スポーツ団体の行事

大人の健診・がん検診の詳細内容はこちら▶

令和7年度 川島町健診(検診)のお知らせについては、健診のご案内ページ参照



町ホームページ▲

日	SUN	月	MON	火	TUE	水	WED	木	THU	金	FRI	土	SAT
<p>4月</p> <p>日 月 火 水 木 金 土</p> <p>1 2 3 4 5</p> <p>6 7 8 9 10 11 12</p> <p>13 14 15 16 17 18 19</p> <p>20 21 22 23 24 25 26</p> <p>27 28 29 30</p>		<p>6月</p> <p>日 月 火 水 木 金 土</p> <p>1 2 3 4 5 6 7</p> <p>8 9 10 11 12 13 14</p> <p>15 16 17 18 19 20 21</p> <p>22 23 24 25 26 27 28</p> <p>29 30</p>		<p>税金等の納期のお知らせ</p> <p>5月26日(月)</p> <p>水道・下水道使用料 口座振替日</p>				1	先勝	2	友引	3	先負
4	仏滅	5	大安	6	赤口	7	先勝	8	友引	9	先負	10	仏滅
みどりの日		こどもの日 ■ノーテレビ・ノーゲームの日		振替休日				乳幼児相談					

11 大安

母の日
◇出丸春季グラウンドゴルフ大会
(予備日17日)

12 赤口

🌀子育てサロンさくらんぼ
●行政、法律相談、人権相談

13 先勝

14 友引

15 先負

■ノーテレビ・ノーゲームの日
🌀つくしんぼ教室
●シルバー人材センター入会説明会

16 仏滅

17 大安

18 赤口

19 先勝

20 友引

21 先負

💙こころの相談・ソーシャルクラブ
●行政書士相談

22 仏滅

🌀1歳6か月児健診

23 大安

🏟️西中体育祭

24 赤口

25 先勝

■ノーテレビ・ノーゲームの日
★水防訓練
🏟️町民スポーツ大会
(サッカー一般の部)

26 友引

27 大安

28 赤口

🌀発達相談

29 先勝

🌀3歳児健診

30 友引

🏟️川島中体育祭

31 先負

2025
令和7年

6月
June



今月の行事



乳幼児健診・相談等
(こどもの健康参照)



特定健診・がん検診
(健診(検診)のご案内参照)



こころの相談・ソーシャルクラブ
(健康づくり参照)



学校の行事



地域活動センター・
まちづくり協議会の行事



スポーツ団体の行事

大人の健診・がん検診の詳細内容はこちら▶

令和7年度 川島町健診(検診)のお知らせについては、健診のご案内ページ参照



町ホームページ▲

日	SUN	月	MON	火	TUE	水	WED	木	THU	金	FRI	土	SAT
1	仏滅 ●ごみゼロ美化運動 ⊕町民スポーツ大会 (サッカーシニアの部)	2	大安 ●人権相談	3	赤口	4	先勝	5	友引 ■ノーテレビ・ノーゲームの日 ⊕乳幼児相談	6	先負	7	仏滅 ⊕小見野春季グラウンド ゴルフ大会
8	大安 ●ごみゼロ美化運動 ⊕ハツ保ふらば～る大会 ⊕町民スポーツ大会 (サッカー少年の部)	9	赤口	10	先勝 ●行政、法律相談	11	友引	12	先負 ⊕つくしんぼ教室	13	仏滅	14	大安

15 赤口

- 父の日
- ノーテレビ・ノーゲームの日
- ◇ 三保谷 歌と踊りの集い
- ⊕ 町民スポーツ大会(卓球)

16 先勝

17 友引

- シルバー人材センター入会説明会

18 先負

- ♡ こころの相談・ソーシャルクラブ
- 司法書士相談

19 仏滅

- ♡ 4か月児健診

20 大安

21 赤口

- ♡ マタニティ学級

22 先勝

23 友引

24 先負

25 赤口

- ノーテレビ・ノーゲームの日
- ♡ 発達相談

26 先勝

- ♡ 2歳児健診

27 友引

28 先負

29 仏滅

- ⊕ 町民スポーツ大会(インディアカ)
- ⊕ 町民スポーツ大会(野球)

30 大安

5月

日	月	火	水	木	金	土
				1	2	3
4	5	6	7	8	9	10
11	12	13	14	15	16	17
18	19	20	21	22	23	24
25	26	27	28	29	30	31

7月

日	月	火	水	木	金	土
			1	2	3	4
5	6	7	8	9	10	11
12	13	14	15	16	17	18
19	20	21	22	23	24	25
26	27	28	29	30	31	

税金等の納期のお知らせ

- 6月2日(月)
 - 保育園保育料・副食費 口座振替日
 - 固定資産税第1期
 - 軽自動車税
- 6月30日(月)
 - 保育園保育料・副食費 口座振替日
 - 町県民税第1期

2025
令和7年

7月
July



今月の行事



乳幼児健診・相談等
(こどもの健康参照)



特定健診・がん検診
(健診(検診)のご案内参照)



こころの相談・ソーシャルクラブ
(健康づくり参照)



学校の行事



地域活動センター・
まちづくり協議会の行事



スポーツ団体の行事

大人の健診・がん検診の詳細内容はこちら▶

令和7年度 川島町健診(検診)のお知らせについては、健診のご案内ページ参照



町ホームページ▲

日	SUN	月	MON	火	TUE	水	WED	木	THU	金	FRI	土	SAT
<p>6月</p> <p>日 月 火 水 木 金 土</p> <p>1 2 3 4 5 6 7</p> <p>8 9 10 11 12 13 14</p> <p>15 16 17 18 19 20 21</p> <p>22 23 24 25 26 27 28</p> <p>29 30</p>		<p>8月</p> <p>日 月 火 水 木 金 土</p> <p>1 2</p> <p>3 4 5 6 7 8 9</p> <p>10 11 12 13 14 15 16</p> <p>17 18 19 20 21 22 23</p> <p>24 25 26 27 28 29 30</p> <p>31</p>		1	赤口	2	先勝	3	友引	4	先負	5	仏滅
6	大安	7	赤口	8	先勝	9	友引	10	先負	11	仏滅	12	大安
<p>特定健診・がん検診</p> <p>町民スポーツ大会 (バレーボール)</p>		<p>特定健診・がん検診</p>		<p>特定健診・がん検診</p>		<p>特定健診・がん検診</p>		<p>つくしんぼ教室</p> <p>行政、法律相談、人権相談</p>		<p>レディース総合健診(検診)</p>		<p>ノーテレビ・ノーゲームの日</p>	

13 赤口

14 先勝

子育てサロンさくらんぼ

15 友引

ノーテレビ・ノーゲームの日
シルバー人材センター入会説明会

16 先負

こころの相談・ソーシャルクラブ
小・中学校給食終了
行政書士相談

17 仏滅

1歳6か月児健診

18 大安

小・中学校第1学期終業式

19 赤口

20 先勝

ハツ保新スポーツ教室

21 友引

海の日

22 先負

23 仏滅

発達相談

24 大安

3歳児健診

25 赤口

ノーテレビ・ノーゲームの日

26 先勝

盆踊り(出丸)

27 友引

28 先負

29 仏滅

30 大安

31 赤口

税金等の納期のお知らせ

7月28日(月)

水道・下水道使用料 □座振替日

7月31日(木)

保育園保育料・副食費 □座振替日

固定資産税第2期

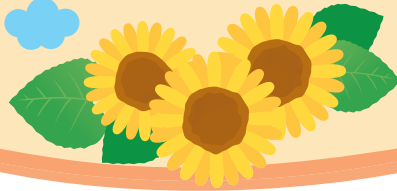
国民健康保険税第1期

介護保険料第1期

後期高齢者医療保険料第1期

2025
令和7年

8月
August



今月の行事



乳幼児健診・相談等
(こどもの健康参照)



特定健診・がん検診
(健診(検診)のご案内参照)



こころの相談・ソーシャルクラブ
(健康づくり参照)



学校の行事



地域活動センター・
まちづくり協議会の行事



スポーツ団体の行事

大人の健診・がん検診の詳細内容はこちら▶

令和7年度 川島町健診(検診)のお知らせについては、健診のご案内ページ参照



町ホームページ▲

日	SUN	月	MON	火	TUE	水	WED	木	THU	金	FRI	土	SAT	
<p>7月</p> <p>日 月 火 水 木 金 土</p> <p>1 2 3 4 5</p> <p>6 7 8 9 10 11 12</p> <p>13 14 15 16 17 18 19</p> <p>20 21 22 23 24 25 26</p> <p>27 28 29 30 31</p>		<p>9月</p> <p>日 月 火 水 木 金 土</p> <p>1 2 3 4 5 6</p> <p>7 8 9 10 11 12 13</p> <p>14 15 16 17 18 19 20</p> <p>21 22 23 24 25 26 27</p> <p>28 29 30</p>									1	先勝	2	友引
3	先負	4	仏滅	5	大安	6	赤口	7	先勝	8	友引	9	先負	
<p>レディース検診</p>				<p>■ノーテレビ・ノーゲームの日</p> <p>🍷乳幼児相談</p>		<p>🍷こころの相談・ソーシャルクラブ</p>		<p>🍷つくしんぼ教室</p>						

🍷盆踊り(三保谷、八ツ保、小見野)

10 仏滅

11 大安

山の日

12 赤口

●行政、法律相談、人権相談

13 先勝

14 友引

15 先負

■ノーテレビ・ノーゲームの日

16 仏滅

17 大安

18 赤口

19 先勝

20 友引

●司法書士相談
●シルバー人材センター入会説明会

21 先負

🏥4か月児健診

22 仏滅

23 先勝

24 友引

25 先負

■ノーテレビ・ノーゲームの日

26 仏滅

27 大安

28 赤口

🏥2歳児健診

29 先勝

🏥レディース検診
🏥発達相談

30 友引

31 先負

🏆町民スポーツ大会(テニス)

2025
令和7年

9月
September



今月の行事



乳幼児健診・相談等
(こどもの健康参照)



特定健診・がん検診
(健診(検診)のご案内参照)



こころの相談・ソーシャルクラブ
(健康づくり参照)



学校の行事



地域活動センター・
まちづくり協議会の行事



スポーツ団体の行事

大人の健診・がん検診の詳細内容はこちら▶

令和7年度 川島町健診(検診)のお知らせについては、健診のご案内ページ参照



町ホームページ▲

日	SUN	月	MON	火	TUE	水	WED	木	THU	金	FRI	土	SAT
		1	仏滅 小・中学校第2学期始業式	2	大安	3	赤口 小・中学校給食開始	4	先勝 乳幼児相談	5	友引 ■ノーテレビ・ノーゲームの日	6	先負
7	仏滅 ハツ保ソフトボール大会	8	大安 子育てサロンさくらんぼ	9	赤口	10	先勝 レディース検診 行政、法律相談、人権相談	11	友引 つくしんぼ教室	12	先負	13	仏滅

14 大安

15 赤口

敬老の日
■ノーテレビ・ノーゲームの日

16 先勝

17 友引

♡ 心の相談・ソーシャルクラブ
🌀 発達相談
● 行政書士相談
● シルバー人材センター入会説明会

18 先負

🌀 1歳6か月児健診

19 仏滅

20 大安

21 赤口

22 友引

23 先負

秋分の日

24 仏滅

25 大安

■ノーテレビ・ノーゲームの日
🌀 3歳児健診

26 赤口

27 先勝

28 友引

29 先負

30 仏滅

🌀 レディース総合健診(検診)

8月

日	月	火	水	木	金	土
					1	2
3	4	5	6	7	8	9
10	11	12	13	14	15	16
17	18	19	20	21	22	23
24	25	26	27	28	29	30
31						

10月

日	月	火	水	木	金	土
			1	2	3	4
5	6	7	8	9	10	11
12	13	14	15	16	17	18
19	20	21	22	23	24	25
26	27	28	29	30	31	

税金等の納期のお知らせ

- 9月1日(月)**
 保育園保育料・副食費 口座振替日
 介護保険料第2期
 町県民税第2期
 国民健康保険税第2期
 後期高齢者医療保険料第2期
- 9月26日(金)**
 水道・下水道使用料 口座振替日
- 9月30日(火)**
 保育園保育料・副食費 口座振替日
 国民健康保険税第3期
 介護保険料第3期
 後期高齢者医療保険料第3期

2025
令和7年

10月
October



今月の行事



乳幼児健診・相談等
(こどもの健康参照)



特定健診・がん検診
(健診(検診)のご案内参照)



こころの相談・ソーシャルクラブ
(健康づくり参照)



学校の行事



地域活動センター・
まちづくり協議会の行事



スポーツ団体の行事

大人の健診・がん検診の詳細内容はこちら▶

令和7年度 川島町健診(検診)のお知らせについては、健診のご案内ページ参照



町ホームページ▲

日	SUN	月	MON	火	TUE	水	WED	木	THU	金	FRI	土	SAT
<p>9月</p> <p>日 月 火 水 木 金 土</p> <p>1 2 3 4 5 6</p> <p>7 8 9 10 11 12 13</p> <p>14 15 16 17 18 19 20</p> <p>21 22 23 24 25 26 27</p> <p>28 29 30</p>		<p>11月</p> <p>日 月 火 水 木 金 土</p> <p>1</p> <p>2 3 4 5 6 7 8</p> <p>9 10 11 12 13 14 15</p> <p>16 17 18 19 20 21 22</p> <p>23 24 25 26 27 28 29</p> <p>30</p>				1	大安	2	赤口	3	先勝	4	友引
<p>5</p> <p>先負</p> <p>■ノーテレビ・ノーゲームの日</p> <p>◇ハツ保・小見野合同 チャレンジ・ザ・スポーツ祭り</p> <p>⊕サッカー秋季大会(一般)</p>		<p>6</p> <p>仏滅</p>		7	大安	8	赤口	9	先勝	10	友引	11	先負
				<p>特定健診・がん検診</p>	<p>特定健診・がん検診</p>	<p>つくしんぼ教室</p>	<p>行政、法律相談、人権相談</p>			<p>小見野秋季グラウンド ゴルフ大会</p>			

12 仏滅

◇出丸ソフトボール大会

13 大安

スポーツの日

14 赤口

●シルバー人材センター入会説明会

15 先勝

■ノーテレビ・ノーゲームの日
♡こころの相談・ソーシャルクラブ
●司法書士相談

16 友引

♡4か月児健診
●女性限定のシルバー人材センター入会説明会

17 先負

18 仏滅

★けやき・さくら保育園運動会
♡マタニティ学級

19 大安

●町民総ぐるみ美化運動(秋季)

20 赤口

21 先負

22 仏滅

23 大安

♡2歳児健診

24 赤口

◇出丸山の会ハイキング

25 先勝

■ノーテレビ・ノーゲームの日

26 友引

●町民総ぐるみ美化運動(秋季)
◇小見野敬老会

27 先負

28 仏滅

29 大安

♡発達相談

30 赤口

31 先勝

税金等の納期のお知らせ

10月31日(金)

町県民税第3期
国民健康保険税第4期
介護保険料第4期
後期高齢者医療保険料第4期
保育園保育料・副食費 □座振替日

2025
令和7年

11月
November



今月の行事



乳幼児健診・相談等
(こどもの健康参照)



特定健診・がん検診
(健診(検診)のご案内参照)



こころの相談・ソーシャルクラブ
(健康づくり参照)



学校の行事



地域活動センター・
まちづくり協議会の行事



スポーツ団体の行事

大人の健診・がん検診の詳細内容はこちら▶

令和7年度 川島町健診(検診)のお知らせについては、健診のご案内ページ参照



町ホームページ▲

日	SUN	月	MON	火	TUE	水	WED	木	THU	金	FRI	土	SAT
<p>10月</p> <p>日 月 火 水 木 金 土</p> <p>1 2 3 4</p> <p>5 6 7 8 9 10 11</p> <p>12 13 14 15 16 17 18</p> <p>19 20 21 22 23 24 25</p> <p>26 27 28 29 30 31</p>		<p>12月</p> <p>日 月 火 水 木 金 土</p> <p>1 2 3 4 5 6</p> <p>7 8 9 10 11 12 13</p> <p>14 15 16 17 18 19 20</p> <p>21 22 23 24 25 26 27</p> <p>28 29 30 31</p>		<p>税金等の納期のお知らせ</p> <p>11月26日(水)</p> <p>水道・下水道使用料 □座振替日</p>								<p>1 友引</p> <p>★第45回川島町中央文化展(~5日)</p> <p>⊕町民スポーツ大会 (サッカー中学生の部)</p>	
2	先負	3	仏滅	4	大安	5	赤口	6	先勝	7	友引	8	先負
		<p>文化の日</p> <p>★第33回川島町生涯学習 町民ふれあいフェスティバル</p> <p>★かわじま スポーツチャレンジ2025</p>				<p>■ノーテレビ・ノーゲームの日</p>		<p>⊕乳幼児相談</p>		<p>⊕三保谷生花教室</p> <p>⊕小見野インディアカ練習会</p>		<p>★第31回かわじま音楽祭</p> <p>⊕三保谷文化祭(~9日)</p>	

9 仏滅

- ★ 防災訓練
- ◇ ハツ保ハイキング
- ◇ 小見野インディアカ大会

10 大安

- 🌀 子育てサロンさくらんぼ
- 行政、法律相談、人権相談

11 赤口

12 先勝

13 友引

- 🌀 つくしんぼ教室
- シルバー人材センター入会説明会

14 先負

- ◇ 出丸ソフトバレー大会

15 仏滅

- ノーテレビ・ノーゲームの日
- ◇ ハツ保グラウンドゴルフ大会 (予備日 22日)

16 大安

17 赤口

18 先勝

19 友引

- 🌀 こころの相談・ソーシャルクラブ
- 🌀 発達相談
- 行政書士相談

20 仏滅

- 🌀 1歳6か月児健診

21 大安

22 赤口

23 先勝

勤労感謝の日

- ◇ ハツ保ソフトバレー大会
- ◇ ハツ保インディアカ大会
- 🌀 町民スポーツ大会(グラウンドゴルフ)

30 友引

24 友引

振替休日

25 先負

- ノーテレビ・ノーゲームの日

26 仏滅

27 大安

- 🌀 3歳児健診

28 赤口

29 先勝

2025
令和7年

12月
December



今月の行事



乳幼児健診・相談等
(こどもの健康参照)



特定健診・がん検診
(健診(検診)のご案内参照)



こころの相談・ソーシャルクラブ
(健康づくり参照)



学校の行事



地域活動センター・
まちづくり協議会の行事



スポーツ団体の行事

大人の健診・がん検診の詳細内容はこちら▶

令和7年度 川島町健診(検診)のお知らせについては、健診のご案内ページ参照



町ホームページ▲

日	SUN	月	MON	火	TUE	水	WED	木	THU	金	FRI	土	SAT
		1	先負	2	仏滅	3	大安	4	赤口	5	先勝	6	友引
								● 乳幼児相談		■ ノーテレビ・ノーゲームの日 ◇ 三保谷ふらば～る大会			
7	先負	8	仏滅	9	大安	10	赤口	11	先勝	12	友引	13	先負
★ かわじま ランニング フェスティバル2025 ◇ 三保谷研修会 ◇ 七つの祝い(八ツ保、小見野)						● 行政、法律相談、人権相談		● つくしんぼ教室					

14 仏滅
🏆 ぶらば～る大会

15 大安
■ ノーテレビ・ノーゲームの日

16 赤口
● シルバー人材センター入会説明会

17 先勝
💡 心の相談・ソーシャルクラブ
● 司法書士相談

18 友引
👶 4か月児健診

19 先負
🗣️ 発達相談

20 大安

21 赤口

22 先勝
🍽️ 小・中学校給食終了

23 友引

24 先負
🎓 小・中学校第2学期終業式

25 仏滅
■ ノーテレビ・ノーゲームの日
👶 2歳児健診

26 大安

27 赤口

28 先勝

29 友引

30 先負

31 仏滅

11月

日	月	火	水	木	金	土
						1
2	3	4	5	6	7	8
9	10	11	12	13	14	15
16	17	18	19	20	21	22
23	24	25	26	27	28	29
30						

1月

日	月	火	水	木	金	土
					1	2
3	4	5	6	7	8	9
10	11	12	13	14	15	16
17	18	19	20	21	22	23
24	25	26	27	28	29	30
31						

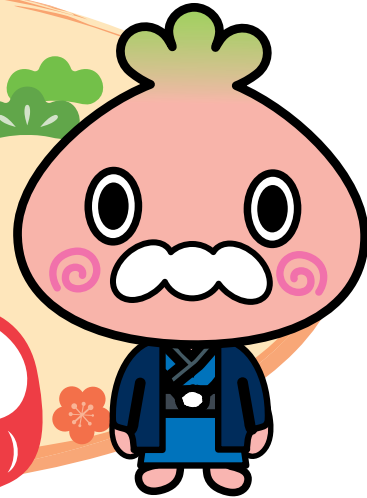
税金等の納期のお知らせ

12月1日(月)
 保育園保育料・副食費 □座振替日
 国民健康保険税第5期
 介護保険料第5期
 後期高齢者医療保険料第5期

12月25日(木)
 保育園保育料・副食費 □座振替日
 固定資産税第3期
 国民健康保険税第6期
 介護保険料第6期
 後期高齢者医療保険料第6期

2026
令和8年

1月
January



今月の行事



乳幼児健診・相談等
(こどもの健康参照)



特定健診・がん検診
(健診(検診)のご案内参照)



こころの相談・ソーシャルクラブ
(健康づくり参照)



学校の行事



地域活動センター・
まちづくり協議会の行事



スポーツ団体の行事

日	SUN	月	MON	火	TUE	水	WED	木	THU	金	FRI	土	SAT
<p>12月</p> <p>日 月 火 水 木 金 土</p> <p>1 2 3 4 5 6</p> <p>7 8 9 10 11 12 13</p> <p>14 15 16 17 18 19 20</p> <p>21 22 23 24 25 26 27</p> <p>28 29 30 31</p>		<p>2月</p> <p>日 月 火 水 木 金 土</p> <p>1 2 3 4 5 6 7</p> <p>8 9 10 11 12 13 14</p> <p>15 16 17 18 19 20 21</p> <p>22 23 24 25 26 27 28</p>		<p>税金等の納期のお知らせ</p> <p>1月26日(月)</p> <p>水道・下水道使用料 □座振替日</p>				<p>1</p> <p>元旦</p>	<p>大安</p>	<p>2</p>	<p>赤口</p>	<p>3</p> <p>先勝</p> <p>◆新春歩け走ろう大会 (八ツ保、小見野)</p>	
<p>4</p> <p>友引</p> <p>◆新春歩け走ろう大会 (出丸)</p>		<p>5</p> <p>先負</p> <p>■ノーテレビ・ノーゲームの日</p>		<p>6</p> <p>仏滅</p>		<p>7</p> <p>大安</p>	<p>8</p> <p>小・中学校第3学期始業式 つくしんぼ教室</p>	<p>赤口</p>	<p>9</p>	<p>先勝</p>		<p>10</p> <p>友引</p>	

11 先負

★二十歳の成人式

12 仏滅

成人の日
◇出丸新春グラウンドゴルフ大会
(予備日17日)

13 大安

小・中学校給食開始
●行政、法律相談、人権相談

14 赤口

15 先勝

■ノーテレビ・ノーゲームの日
●乳幼児相談
●シルバー人材センター入会説明会

16 友引

17 先負

18 仏滅

19 赤口

子育てサロンさくらんぼ

20 先勝

21 友引

こころの相談・ソーシャルクラブ
●行政書士相談

22 先負

1歳6か月児健診

23 仏滅

24 大安

25 赤口

■ノーテレビ・ノーゲームの日

26 先勝

27 友引

28 先負

発達相談

29 仏滅

3歳児健診

30 大安

31 赤口

2026
令和8年

2月
February



今月の行事



乳幼児健診・相談等
(こどもの健康参照)



特定健診・がん検診
(健診(検診)のご案内参照)



こころの相談・ソーシャルクラブ
(健康づくり参照)



学校の行事



地域活動センター・
まちづくり協議会の行事



スポーツ団体の行事

日	SUN	月	MON	火	TUE	水	WED	木	THU	金	FRI	土	SAT
1	先勝	2	友引	3	先負	4	仏滅	5	大安	6	赤口	7	先勝
●町民総ぐるみ美化運動(冬季) ⊕サッカー冬季大会(シニア)								■ノーテレビ・ノーゲームの日 ⊕つくしんぼ教室					
8	友引	9	先負	10	仏滅	11	大安	12	赤口	13	先勝	14	友引
●町民総ぐるみ美化運動(冬季) ⊕会長杯卓球大会 ⊕サッカー冬季大会(一般)				●行政、法律相談、人権相談		●行政、法律相談、人権相談 建国記念の日		⊕乳幼児相談				⊕ハツ保・小見野合同 スキー・スノーボード教室	

15 先負

- ノーテレビ・ノーゲームの日
- ◇ 三保谷ふる里敬老芸能祭
- ◇ 出丸ふらば～る大会
- ⊕ インディアカ連盟春季大会

16 仏滅

🌀 発達相談

17 先勝

● シルバー人材センター入会説明会

18 友引

- 💚 こころの相談・ソーシャルクラブ
- 司法書士相談

19 先負

🌀 4か月児健診

20 仏滅

21 大安

🌀 マタニティ学級

22 赤口

23 先勝

天皇誕生日

24 友引

25 先負

■ ノーテレビ・ノーゲームの日

26 仏滅

🌀 2歳児健診

27 大安

28 赤口

1月

日	月	火	水	木	金	土
				1	2	3
4	5	6	7	8	9	10
11	12	13	14	15	16	17
18	19	20	21	22	23	24
25	26	27	28	29	30	31

3月

日	月	火	水	木	金	土
1	2	3	4	5	6	7
8	9	10	11	12	13	14
15	16	17	18	19	20	21
22	23	24	25	26	27	28
29	30	31				

税金等の納期のお知らせ

2月2日(月)

- 保育園保育料・副食費 口座振替日
- 町県民税第4期
- 国民健康保険税第7期
- 介護保険料第7期
- 後期高齢者医療保険料第7期

2月16日(月)

確定申告受付開始

2026
令和8年

3月
March



今月の行事



乳幼児健診・相談等
(こどもの健康参照)



特定健診・がん検診
(健診(検診)のご案内参照)



こころの相談・ソーシャルクラブ
(健康づくり参照)



学校の行事



地域活動センター・
まちづくり協議会の行事



スポーツ団体の行事

日	SUN	月	MON	火	TUE	水	WED	木	THU	金	FRI	土	SAT
1	先勝	2	友引	3	先負	4	仏滅	5	大安	6	赤口	7	先勝
								<ul style="list-style-type: none"> ■ ノーテレビ・ノーゲームの日 🌀 つくしんぼ教室 				<ul style="list-style-type: none"> ★ けやき・さくら保育園卒園式 	
8	友引	9	先負	10	仏滅	11	大安	12	赤口	13	先勝	14	友引
<ul style="list-style-type: none"> 🎎 出丸敬老会 🏐 バレーボール連盟春季大会 		<ul style="list-style-type: none"> 👩‍👧 子育てサロンさくらんぼ 	<ul style="list-style-type: none"> ● 行政、法律相談、人権相談 					<ul style="list-style-type: none"> 👶 乳幼児相談 			<ul style="list-style-type: none"> 🎓 中学校卒業式 		

15 先負

■ノーテレビ・ノーゲームの日

16 仏滅

17 大安

●シルバー人材センター入会説明会

18 赤口

♡こころの相談・ソーシャルクラブ

●行政書士相談

19 友引

👶3歳児健診

20 先負

春分の日

21 仏滅

22 大安

23 赤口

🍽️小・中学校給食終了

24 先勝

🎓小学校卒業式

25 友引

■ノーテレビ・ノーゲームの日

26 先負

🍽️小・中学校第3学期修了式

👶1歳6か月児健診

27 仏滅

28 大安

29 赤口

30 先勝

👩‍💼発達相談

31 友引

2月

日	月	火	水	木	金	土
1	2	3	4	5	6	7
8	9	10	11	12	13	14
15	16	17	18	19	20	21
22	23	24	25	26	27	28

4月

日	月	火	水	木	金	土
			1	2	3	4
5	6	7	8	9	10	11
12	13	14	15	16	17	18
19	20	21	22	23	24	25
26	27	28	29	30		

税金等の納期のお知らせ

3月 2日(月)

保育園保育料・副食費 □座振替日
固定資産税第4期
国民健康保険税第8期
介護保険料第8期
後期高齢者医療保険料第8期

3月16日(月)

確定申告受付最終日

3月26日(木)

水道・下水道使用料 □座振替日

3月31日(火)

保育園保育料・副食費 □座振替日

4か月児健診

3～5か月児を対象に身体計測・診察・育児相談・栄養相談等を行っています。

月日	曜日	該当児生年月日
4月17日	木	令和6年11・12月生まれ
6月19日	木	令和7年1・2月生まれ
8月21日	木	令和7年3・4月生まれ
10月16日	木	令和7年5・6月生まれ
12月18日	木	令和7年7・8月生まれ
2月19日	木	令和7年9・10月生まれ

【受付時間】13:10～14:00

【会場】子育て支援総合センター「かわみんハウス」

1歳6か月児健診

身体計測・診察・歯科健診・フッ素塗布・歯科保健相談・育児相談・耳の聞こえの検査（アンケート方式）等を行っています。

月日	曜日	該当児生年月日
5月22日	木	令和5年10・11月生まれ
7月17日	木	令和5年12月・令和6年1月生まれ
9月18日	木	令和6年2・3月生まれ
11月20日	木	令和6年4・5月生まれ
1月22日	木	令和6年6・7月生まれ
3月26日	木	令和6年8・9月生まれ

【受付時間】13:10～14:00

【会場】子育て支援総合センター「かわみんハウス」

2歳児健診

身体計測・診察・歯科健診・フッ素塗布・歯科保健相談・育児相談等を行っています。

月日	曜日	該当児生年月日
4月24日	木	令和5年1・2月生まれ
6月26日	木	令和5年3・4月生まれ
8月28日	木	令和5年5・6月生まれ
10月23日	木	令和5年7・8月生まれ
12月25日	木	令和5年9・10月生まれ
2月26日	木	令和5年11・12月生まれ

【受付時間】13:10～14:00

【会場】子育て支援総合センター「かわみんハウス」

3歳児健診

身体計測・診察・歯科健診・フッ素塗布・歯科保健相談・育児相談・屈折検査・耳と目の検査（アンケート方式）・尿検査等を行っています。

月日	曜日	該当児生年月日
5月29日	木	令和4年2・3月生まれ
7月24日	木	令和4年4・5月生まれ
9月25日	木	令和4年6・7月生まれ
11月27日	木	令和4年8・9月生まれ
1月29日	木	令和4年10・11月生まれ
3月19日	木	令和4年12・令和5年1月生まれ

【受付時間】13:10～14:00

【会場】子育て支援総合センター「かわみんハウス」

マタニティ学級

これから、お母さんやお父さんになる方を対象にした教室です。

月日	曜日	出産予定日
6月21日	土	令和7年8月～令和7年11月
10月18日	土	令和7年12月～令和8年3月
2月21日	土	令和8年4月～令和8年7月

【会場】子育て支援総合センター「かわみんハウス」

●事前にお申し込みが必要です。

乳幼児相談

身体計測・育児相談を行っています。

月日	曜日	月日	曜日	月日	曜日
4月3日	木	8月5日	火	12月4日	木
5月8日	木	9月4日	木	1月15日	木
6月5日	木	10月2日	木	2月12日	木
7月3日	木	11月6日	木	3月12日	木

【受付時間】9:30～10:30

【会場】子育て支援総合センター「かわみんハウス」

【対象者】0歳～就学前のお子さん

子育てサロンさくらんぼ

親子ふれあい遊び、手遊び、絵本の読み聞かせ等を行っています。

月日	曜日	月日	曜日
5月12日	月	11月10日	月
7月14日	月	1月19日	月
9月8日	月	3月9日	月

【受付時間】10:00～11:30

【会場】子育て支援総合センター「かわみんハウス」

【対象者】0歳～就学前の親子

つくしんぼ教室

体操や集団遊びを通して、子どもの発達していく力を伸ばすための教室です。

月日	曜日	月日	曜日	月日	曜日
4月10日	木	8月7日	木	12月11日	木
5月15日	木	9月11日	木	1月8日	木
6月12日	木	10月9日	木	2月5日	木
7月10日	木	11月13日	木	3月5日	木

【会場】子育て支援総合センター「かわみんハウス」

●事前にお申し込みが必要です。

発達相談（ことば）

「動きが激しい」「落ちつきがない」「言葉が遅いような気がする」など、お子さんの発達について専門スタッフが相談をお受けします。

月日	曜日	月日	曜日	月日	曜日
4月21日	月	8月29日	金	12月19日	金
5月28日	水	9月17日	水	1月28日	水
6月25日	水	10月29日	水	2月16日	月
7月23日	水	11月19日	水	3月30日	月

【会場】子育て支援総合センター「かわみんハウス」

●事前にお申し込みが必要です。

こどもの定期予防接種

●直接、取扱医療機関にお申込みください。

取扱医療機関・詳しい接種方法については、子育て支援課子ども未来推進室(049-299-1765)にお問合せください。

予防接種名	対象月年齢	標準的接種月年齢・接種回数・方法
ロタウイルスワクチン	生後6週～32週未満 ※ワクチンの種類により対象年齢が異なります。	1価ワクチン：生後6週～24週までに2回接種 5価ワクチン：生後6週～32週までに3回接種 いずれかのワクチンを接種。
B型肝炎ワクチン	1歳未満	生後2か月～生後9か月未満までに3回接種 1回目～2回目の接種間隔は、27日以上空けて接種 3回目は、1回目の接種から139日以上空けて接種
小児用肺炎球菌ワクチン	生後2か月～5歳未満	第1期初回 生後2か月～7か月未満3回接種 第1期追加 第1期初回3回目の接種終了後、60日以上空けて1歳後に1回接種 注意 接種開始年齢によって接種回数が異なります。
五種混合ワクチン (ジフテリア・百日せき・破傷風・不活化ポリオ・ヒブ)	生後2か月～7歳6ヶ月未満	第1期初回 生後2か月～7か月未満までに1回目を接種、2回目、3回目は20日以上空けて接種 第1期追加 第1期初回3回目の接種終了から1年後1回接種
BCGワクチン	1歳未満	生後5か月～8か月未満1回接種
水痘ワクチン	満1歳～3歳未満	1回目 生後12か月～15か月に達するまで 2回目 1回目の接種終了後、6か月～12か月の間に1回接種
麻しん(はしか)・風しん混合ワクチン 第1期	満1歳～2歳未満	第1期 生後12か月～24か月に達するまでに1回接種
麻しん(はしか)・風しん混合ワクチン 第2期	満5歳～7歳未満	第2期 平成31年4月2日～令和2年4月1日生まれの子 満5歳～7歳未満で就学前の1年間で令和8年3月31日までに接種
日本脳炎ワクチン 第1期	生後6か月～7歳6か月未満	第1期初回 3歳～4歳2回接種 第2期追加 第1期初回2回目の接種終了から6か月以上空けて1回接種
日本脳炎ワクチン 第2期	9歳～13歳未満	第2期 第1期が完了している方1回接種
日本脳炎ワクチン 特例	平成17年度から平成21年度にかけて接種の積極的勧奨の差し控えにより、予防接種を受ける機会を逸した方 第1期初回(2回接種)及び第1期追加(1回接種)、第2期(1回接種)を受けていない方 平成17年4月2日～平成19年4月1日生まれの方	
二種混合ワクチン(ジフテリア・破傷風)	11歳～13歳未満	小学校6年生 1回接種(平成25年4月2日～平成26年4月1日生まれの子) 接種期間：令和8年3月31日までに接種
子宮頸がん予防ワクチン	小学校6年生～高校1年生の女子	中学校1年生2～3回接種(接種開始時期：ワクチンの種類によって異なります)

比企地区 子ども夜間救急センター

【診療日】
月曜日～金曜日(土日、祝日、年末年始を除く)

【受付時間】
19:30～22:00

【診療時間】
20:00～22:30

【診療場所】
東松山医師会病院内
「比企地区子ども夜間救急センター」
東松山市神明町1-15-10

☎0493-22-2822

【受診方法】
お子さんの病状などを電話で相談してから受診してください。
また、病状などについて電話相談も行います。

【対象者】
原則として満15歳以下のお子さん



子どもに関する任意予防接種

●直接、取扱医療機関にお申込みください。

取扱医療機関・詳しい接種方法については、子育て支援課子ども未来推進室(049-299-1765)にお問合せください。


予防接種名	対象月年齢	標準的接種月年齢・接種回数・方法
おたふくかぜワクチン	満1歳～2歳未満 満5歳～7歳未満で就学前の1年間	令和6年4月2日～令和7年4月1日生まれの子 平成31年4月2日～令和2年4月1日生まれの子 対象者それぞれ1回分接種費用を助成します。 ※対象者には、個別通知します。
風しんワクチン	妊娠希望の19歳～49歳の女性 妊婦の夫で19歳以上の男性	1人1回に限り、接種費用のうち3,000円を町が助成します。残りの金額は本人の自己負担です。
インフルエンザワクチン	中学3年生、高校3年生	1人1回に限り、接種費用のうち4,500円を町が助成します。残りの金額は本人の自己負担です。

救急電話相談「#7119」

24時間体制で大人や子どもの相談、医療機関の案内をしています。急な病気やけがに関して、看護師の相談員がアドバイスを電話で行います。

全国ダイヤル **#7119**

ダイヤル回線・IP電話・PHSご利用の場合
☎048-824-4199



おとなの予防接種

●直接、取扱医療機関にお申込みください。

取扱医療機関・詳しい接種方法については、健康福祉課健康増進グループ(049-299-1758)にお問合せください。

予防接種名	対象者	接種回数・方法
高齢者インフルエンザワクチン	①満65歳以上の方 ②満60歳～64歳の一定の基礎疾患のある方※1	1回限り 接種費用：1,500円(自己負担額) 接種期間については、広報かわじまでお知らせします。
新型コロナワクチン	①満65歳以上の方 ②満60歳～64歳の一定の基礎疾患のある方※1	1回限り 接種費用・接種期間については、広報かわじまでお知らせします。
高齢者肺炎球菌ワクチン	①満65歳の方 ②満60歳～64歳の一定の基礎疾患のある方※1	生涯で1回限り 接種費用：5,000円(自己負担額) 満65歳の対象者には、個別通知します。
带状疱疹ワクチン	①65歳・70歳・75歳・80歳・85歳・90歳・95歳・100歳・100歳以上の方(年齢は令和8年3月31日時点の年齢) ②満60歳～64歳の特定の疾患のある方※2	生涯で1回限り 65歳以上の対象者には、個別通知します。
接種費用の一部助成 带状疱疹ワクチン	①満50歳以上の方(定期接種を除く) ②満18歳～49歳の带状疱疹に罹患するリスクが高い方(医師が接種を必要と認めた場合)	生涯で1回限り 1人1回あたり、接種費用のうち、4,000円を町が助成します。

※1 一定の基礎疾患のある方は、心臓、腎臓、呼吸器の機能またはヒト免疫不全ウイルスによる免疫機能に障害のある方(身体障害者手帳1級相当)となります。

※2 特定の疾患のある方は、ヒト免疫不全ウイルスによる免疫機能に障害のある方(身体障害者手帳1級相当)となります。

健診(検診)のご案内 お問合せ 川島町健康福祉課健康増進グループ ☎ 049-299-1758

特定健診・長寿健診・若者(一般)健診

種類	対象者 ※年齢は受診日時点の年齢です	健診内容	自己負担金	
			公共施設	医療機関
特定健診	40歳～74歳 (川島町国民健康保険加入者)	身体計測・血圧測定・問診・診察・ 尿検査・血液検査 等	1,300円	1,600円
長寿健診	後期高齢者医療加入者			
若者(一般)健診	16歳～39歳 40歳以上の生活保護受給者			

がん検診等




※健診(検診)の自己負担金は、川島町国民健康保険・後期高齢者医療加入の方、生活保護を受給されている方は無料です。

種類	対象者 ※年齢は令和8年3月31日時点の年齢です	健診(検診)内容	自己負担金	
			公共施設	医療機関
大腸がん検診	30歳以上の方	便潜血検査(2日間)	500円	600円
肺がん・結核検診 (胸部X線)	30歳以上の方	胸部X線検査 ※65歳以上の方は結核検診対象のため無料です	300円	500円
肺がん検診 (胸部X線・喀痰検査)	30歳以上で、喫煙指数=(1日の平均喫煙本数)×(喫煙年数)が600以上の方	胸部X線検査・ ^{かくたん} 喀痰検査(3日間)	800円	800円
前立腺がん検診	50歳以上の男性の方 ※前立腺の摘出をしている方は除きます	血液検査	300円	800円
肝炎ウイルス検診	①昭和60年4月2日～昭和61年4月1日生まれの方 ②満41歳以上で過去に本検診を受けたことがない方	血液検査	600円	800円
胃がん検診	30歳以上の方 ※公共施設での検診は、胃腸の手術等をした方は除きます	バリウムによる胃の透視(X線検査) または、胃内視鏡検査(医療機関で行う検診のみ)	1,000円	4,000円
骨粗しょう症検診	40・41・45・46・50・51・55・56・60・61・65・66・70・71歳の方 ※年齢は令和8年3月31日時点の年齢です。	超音波検査	300円	
歯科健診	①20・25・30・35・40・45・50・55・60・65・70歳の方 ②妊娠している方 ③4歳未満のお子さんを育児中の方 ④20歳～70歳で糖尿病治療中の方 ※年齢は令和8年3月31日時点の年齢です。	歯科保健指導・口腔内検査	無料	
レディース検診(乳がん)	40歳以上の女性で、昨年度受診していない方 ※30歳～39歳で乳がん検診を受診した方に一部助成あり(令和8年度まで)	乳房X線検査	600円	1,900円
レディース検診(子宮がん)	20歳以上の女性で、昨年度受診していない方	内診+細胞診(頸部のみ) または内診+細胞診(頸部・体部) 医療機関のみ実施	800円	頸部のみ 1,700円 頸部・体部 2,500円

※乳がん・子宮がん検診を取り扱い医療機関以外で受診した方に、一部助成します。詳しくは健康増進グループへお問合せください。
※対象外の健診(検診)を受診したり、年度内に同じ健診(検診)を2回受診した場合、2回目以降は全額自己負担となります。

公共施設で行う健診(検診)

みんなの総合健診(検診)

実施日	
7月	4日(金)
	6日(日)
	7日(月)メンズデー
	8日(火)レディースデー
10月	9日(水)  
	7日(火)
	8日(水) 

全日程実施

- ・ 特定健診・長寿健診・若者(一般)健診
- ・ 大腸がん・肺がん・前立腺がん・胃がん・肝炎ウイルス検診

指定日のみ実施

- ・ 骨粗しょう症検診 7月9日(水)
- ・ 歯科健診 7月9日(水)・10月8日(水)

会場：7月 地域活動センターイースト(旧コミュニティセンター)
10月 町民体育館

受付時間：午前8時00分～10時30分

お申込みはこちら▶



令和7年4月1日以前から、川島町国民健康保険、後期高齢者医療制度に加入されている40歳以上の方には、5月中旬頃、受診券と健診のお知らせをお送りします。

令和7年4月2日以降に川島町国民健康保険、後期高齢者医療制度に加入され、受診券が必要な方はご連絡ください。

健康福祉課国保・年金グループ
☎ 049-299-1756

レディース総合健診(検診)

実施日	受付時間
7月11日(金)	午前8時45分～11時30分
9月30日(火)	午前8時45分～11時30分

乳がん・子宮がん検診と

健康診査・がん検診等(*)をセットで行います。

※がん検診等：大腸がん・肺がん・胃がん・肝炎ウイルス検診

会場：町民会館

レディース検診(乳がん・子宮がん検診)

実施日	受付時間
8月 3日(日)	午前9時00分～11時30分
8月29日(金)	午前9時00分～11時30分
9月10日(水)	午前9時00分～11時30分

乳がん・子宮がん検診ともに全日程実施

※乳がん・子宮がん検診は2年に1回の受診です。

会場：町民会館

健診(検診)のご案内 お問合せ 川島町健康福祉課健康増進グループ ☎ 049-299-1758

- 健診(検診)を受ける場合には、「公共施設で行う健診(検診)」または「医療機関で行う健診(検診)」を選んでください。
- 医療機関で行う健診(検診)を希望する場合は、取扱医療機関へ直接予約してください。
- 特定健診・長寿健診は、受診券をお手元に用意してからご予約ください。

予約受付開始日 令和7年5月23日(金)

医療機関で行う健診(検診) 令和7年6月1日(日)~12月25日(木)

医療機関一覧

※電話番号はお間違えのないようにお願いします。

※健診 = 特定・長寿・若者(一般)健診、大腸 = 大腸がん検診、肺 = 肺がん検診、前立腺 = 前立腺がん検診、肝炎 = 肝炎ウイルス検診、胃 = 胃がん検診、乳 = レディース(乳がん)検診、子宮 = レディース(子宮がん)検診

No.	医療機関名	住所	電話番号	健診	大腸	肺	前立腺	肝炎	胃	乳	子宮
1	石田医院	川島町大字表 406-1	049-298-7517	●	●		●	●			
2	上野診療所	川島町八幡 3-1-6	049-297-6633	●	●	●	●				
3	榎本医院	川島町大字上伊草 833-1	049-297-8505	●	●	●	●				
4	川島クリニック	川島町大字伊草 96-1	049-297-8783	●	●	●	●	●			
5	川島領診療所	川島町大字白井沼 371-1	049-298-8881	●	●	●	●	●			
6	平成の森・川島病院	川島町大字畑中 478-1	049-297-2811	●	●	●	●	●			
7	めぐみ台クリニック	川島町大字吹塚 998-3	049-299-1200	●	●	●	●	●	●		
8	新井クリニック	東松山市西本宿 1859-1	0493-35-5550	●	●	●	●	●	●	●	
9	岩崎内科胃腸科医院	東松山市箭弓町 1-4-7 ZONA2 ビル 2F	0493-26-1181	●	●	●	●		内		
10	上野クリニック	東松山市松山町 2-5-13	0493-22-1019	●	●	●	●	●			
11	笠原クリニック	東松山市毛塚 910-1	0493-35-1830	●	●	●	●	●			
12	柏原内科医院	東松山市市ノ川 343	0493-24-0376	●	●	●	●	●	内		
13	霞澤産婦人科医院	東松山市松葉町 1-9-8	0493-22-0210								●
14	河野医院	東松山市松本町 1-5-20	0493-22-3056	●	●	●	●	●			
15	埼玉成恵会病院	東松山市大字石橋 1721	0493-23-1221		●				●	●	
16	さいわい内科クリニック	東松山市幸町 2-13	0493-27-3181	●	●	●	●	●	内		
17	シャローム病院	東松山市大字松山 1496	0493-25-2979	●	●	●	●	●	●	●	
18	須田医院	東松山市本町 1-6-5	0493-22-0041	●	●	●	●	●	内		
19	高橋内科胃腸科クリニック※検査料あり	東松山市御茶山町 14-24	0493-23-0880	●	●	●	●	●	内		
20	つかさクリニック	東松山市松風台 9-2	0493-31-1450	●	●	●	●	●			
21	中川医院	東松山市柏崎 703-4	0493-23-1004	●	●		●	●			
22	社東松山医師会病院健診センター	東松山市神明町 1-15-10	0493-25-0232	●	●	○	●		バ	●	
23	福島医院	東松山市新宿町 5-9	0493-22-8050	●	●	●	●	●	内		
24	ほしこどもおとなクリニック	東松山市上野本 1226-1	0493-24-0753	●	●	●	●	●			
25	松山クリニック	東松山市殿山町 30-5	0493-22-6955	●	●	●	●	●			
26	吉田産婦人科内科医院	東松山市御茶山町 1-5	0493-24-1002	●	●	●	●	●			●
27	森田クリニック	吉見町大字久米田 859-1	0493-53-2220	●	●	●	●	●	●	●	
28	野崎クリニック	嵐山町千手堂 693	0493-61-1810	●	●	●	●	●	内		
29	渡辺産婦人科	嵐山町大字菅谷 249-98	0493-62-5885	●	●		●	●			●
30	中村産婦人科	小川町大塚 1176-1	0493-72-0373	●				●			●
31	みやざきクリニック	小川町大塚 285	0493-72-2233	●			●	●			●
32	エンゼルクリニック	滑川町月の輪 1-7	0493-61-0123	特定長寿							●

乳がん検診または子宮がん検診を取扱医療機関以外の医療機関で受診した方に一部助成しています。詳しくは健康増進グループへお問い合わせください。

【健診について】

●印 = 特定・長寿・若者(一般)健診を実施する医療機関
 特定長寿 = 特定・長寿健診のみ実施し、若者(一般)健診を実施しない医療機関

【胃がん検診について】

バ = 胃部レントゲン検査のみ実施可能な医療機関
 内 = 内視鏡検査のみ実施可能な医療機関
 ●印 = 胃部レントゲン検査および内視鏡検査実施可能な医療機関(胃がん検診は、どちらかの検査のみとなります)

【肺がん検診について】

●印 = 胸部 X 線検査、喀痰検査実施可能な医療機関
 ○印 = 胸部 X 線検査のみ実施可能な医療機関

健康づくり・介護予防事業

ハッピー体操

介護予防の運動やレクリエーションなどを行っています。
65歳以上のかたであればどなたでも参加できます（申込みは不要）。

会場	実施日	持ち物
ウェストきずな（旧伊草公民館 新館）	毎週月曜日	タオル 飲み物 上履き
特別養護老人ホームひまわり	毎週月曜日	
旧中山公民館	毎週火曜日	
地域活動センターイースト（旧コミュニティセンター）	毎週火曜日	
旧出丸小学校	毎週水曜日	
旧小見野小学校	毎週水曜日	
イーストみらい（旧三保谷公民館）	毎週木曜日	
地域活動センターウェスト（旧ふれあいセンターフラットピア川島）	毎週金曜日	
やすらぎの郷	毎週土曜日	

時間 10:00～（旧出丸小学校は 14:00～）1時間 20分程度
※実施日は毎月の広報でご確認ください。

お問合せ 川島町社会福祉協議会 ☎ 049-297-7111

かわべえいきいき体操

体力づくり、仲間づくりを目的に、重りとイスを使って簡単な体操を行っています。

会場	実施日	会場	実施日
鳥羽井集落センター	毎週月曜日 9:30～11:00	中山上廓集会所	毎週木曜日 10:00～11:30
白井沼集落センター	毎週月曜日 10:00～11:30	吹塚集落センター	毎週木曜日 10:00～11:30
中廓集会所（伊草）	毎週月曜日 13:30～15:00	下伊草会館	毎週木曜日 10:00～11:30
伊草コミュニティセンター	毎週月曜日 14:00～15:30	平沼集落センター	毎週木曜日 10:00～11:30
関田集落センター	第1・3火曜日 13:30～15:00	中山久保集落センター	毎週木曜日 10:00～11:30
久保公民館（伊草）	毎週火曜日 13:30～15:00	長楽集落センター	毎週木曜日 13:30～15:00
表集落センター	毎週水曜日 9:30～11:00	牛ヶ谷戸集落センター	毎週金曜日 10:00～11:30
下廓会館	毎週水曜日 10:00～11:30	谷中集会所	毎週金曜日 10:00～11:30
中山中廓集会所	毎週水曜日 10:00～11:30	南戸守集会所	毎週金曜日 13:30～15:00
上北集落センター	毎週水曜日 13:45～15:15	出丸4区集会所	毎週金曜日 14:00～15:30
八幡団地集会所	毎週木曜日 9:30～11:00	飯島集落センター	毎週金曜日 14:00～15:30

時間 タオル、飲み物、筆記用具 ※重り、記録用ファイルは、町が用意します。 ※八幡は上履き

お問合せ 川島町健康福祉課福祉グループ ☎ 049-299-1756

ソーシャルクラブ

精神疾患の治療を受けており、症状が安定している方を対象に、社会復帰を支援する教室を行っています。

月	日	曜日	月	日	曜日	月	日	曜日
4月	16日	水	8月	6日	水	12月	17日	水
5月	21日	水	9月	17日	水	1月	21日	水
6月	18日	水	10月	15日	水	2月	18日	水
7月	16日	水	11月	19日	水	3月	18日	水

実施時間 10:30～12:00

会場 地域活動センターイースト会議室
（旧コミュニティセンター）

お問合せ 川島町健康福祉課健康増進グループ
☎ 049-299-1758

こころの相談

精神症状を抱える方やその家族を対象に相談等を行っています。

月	日	曜日	月	日	曜日	月	日	曜日
4月	16日	水	8月	6日	水	12月	17日	水
5月	21日	水	9月	17日	水	1月	21日	水
6月	18日	水	10月	15日	水	2月	18日	水
7月	16日	水	11月	19日	水	3月	18日	水

実施時間 13:30～15:00

会場 地域活動センターイースト会議室
（旧コミュニティセンター）

お問合せ 川島町健康福祉課健康増進グループ
☎ 049-299-1758

こつこつクラブ

タオルやチューブを使った体操を行っています（申込みは不要）

会場	実施日
ウェストきずな （旧伊草公民館 新館 1階和室）	毎週火曜日
地域活動センターウェスト （旧ふれあいセンターフラットピア川島）	毎週水曜日
地域活動センターイースト （旧コミュニティセンター）	毎週木曜日
北園部集落センター	毎週木曜日
旧小見野小学校 1階2年生教室	毎週土曜日

時間 10:00～11:30
（※ウェストきずな（旧伊草公民館）は
10:30～12:00）

お問合せ 川島町健康福祉課 福祉グループ
☎ 049-299-1756
川島町地域包括支援センター
☎ 049-299-5422

どこシル伝言板 （徘徊高齢者等見守りシール交付）

認知症等で行方不明になった際、衣服や持ち物に貼ったQR（二次元コード）がスマホなどで読み取られると、ご家族へ瞬時に発見通知メールが届くシステムです。また、見守りシール利用者は、徘徊時の万一のトラブルや事故に対応する「個人賠償責任保険」に無料で加入することができます。

対象

町内在住でおおむね65歳以上の高齢者または障がい者で、徘徊により行方不明となる恐れのある方

問合せ

健康福祉課福祉グループ
☎ 049-299-1756



川島町



AA00000

お役立ち電話番号一覧

※電話番号はお間違えのないようお願い致します。

川島町役場(代表)	049-297-1811	地域活動センターイースト (旧コミュニティセンター)	049-297-1611	学校	きのした歯科クリニック	049-297-5169		
政策推進課	秘書室	049-299-1751	地域活動センターウェスト (旧ふれあいセンターフラットピア川島)	049-297-1117	中山小学校	049-297-0029	キヨミ整形外科クリニック	049-299-2233
	政策・財政 管財・契約 DX推進室	049-299-1752	シルバー人材センター	049-297-0822	伊草小学校	049-297-0049	国島歯科医院	049-297-5355
			土地改良区	049-297-6767	つばさ小学校	049-297-0077	清水こどもクリニック	049-297-7725
総務課	庶務・人権 自治復興 防災対策室	049-299-1753	平成の森公園管理事務所	049-297-5701	川島中学校	049-297-0112	そよ風歯科	049-299-4618
			川島桶川資源循環組合	049-298-8563	西中学校	049-297-2427	八幡利根川歯科	049-297-5418
税務課	課税・収税	049-299-1757	商工会	049-297-6565	埼玉県立川島ひばりが丘特別支援学校	049-297-7753	平成の森・川島病院	049-297-2811
町民生活課	町民	049-299-1754	一般社団法人 さまちか	049-298-3377	まなびのサポートセンター	049-297-6556	むらかみ眼科クリニック	049-297-7741
	生活環境	049-299-1734	福祉	警察・消防・郵便			めぐみ台クリニック	049-299-1200
	施設管理 (環境センター)	049-297-5666	(社)川島町社会福祉協議会	049-297-7111	東松山警察署 川島交番	049-297-1838	森歯科クリニック	049-297-0500
健康福祉課	福祉 国保・年金	049-299-1756	福祉総合相談窓口	049-299-5422	東松山警察署 出丸駐在所	049-297-1839	その他(番号順)	
	健康増進	049-299-1758	老人福祉センターやすらぎの郷	049-299-6630	川越地区消防組合 川島消防署	049-297-1891	警察(事件・事故の急報)	110
子育て支援課	子ども未来推進室	049-299-1765	社会福祉法人ウイング ワーク&ライフのびっこ	049-297-7405	川島郵便局	049-297-0001	電話の故障	113
農政産業課	農政産業 農業委員会	049-299-1760	子育て・学童		川島三保谷郵便局	049-297-0382	電報	115
まち整備課	建設・管理	049-299-1761	子育て支援総合センター 「かわみんハウス」	049-297-1064	医療関係(50音順)		時報	117
	都市計画 まちづくり推進	049-299-1763	学童保育「かっぱくらぶ」	049-297-8781	アイ歯科クリニック	049-297-2267	海上(事件・事故の急報)	118
上下水道課	上水道 下水道	049-297-1818	学童保育「どりのむくらぶ」	049-297-9599	石田医院	049-298-7517	救急車・火事	119
出納室	会計	049-299-1764	つばさ南学童クラブ	049-277-0015	上野診療所	049-297-6633	災害用伝言ダイヤル	171
教育委員会	教育総務課	049-299-1730	つばさ北学童クラブ	049-297-3255	榎本医院	049-297-8505	消費者ホットライン	188
	生涯学習課	049-299-1711	保育園・幼稚園		かなや歯科医院	049-297-6418	児童虐待対応ダイヤル	189
学校給食センター		049-297-0260	けやき保育園	049-297-2550	川島クリニック	049-297-8783		
議会事務局		049-299-1759	さくら保育園	049-299-3906	川島デンタルクリニック	049-297-9050		
町民会館		049-297-1667	あすか川島保育園	049-236-3150	川島ファミリー歯科医院	049-297-6807		
図書館		049-297-6030	認定こども園 とねがわ幼稚園	049-297-3000	川島領診療所	049-298-8881		