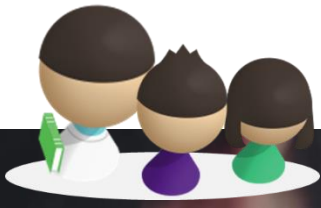


# 川島町教育メタバース 利用者募集

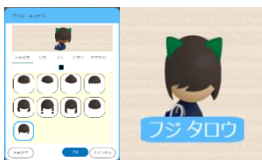
申込方法は裏面を  
ご覧ください



10/10 (木) ~  
運営開始



アバターになって  
参加



好みに合わせて  
着せ替えができる

自分のペースで



みんなで学習



チャット・  
ビデオ通話で会話



声出し・顔出しも  
自分のペースで可

まなびのサポート  
センター相談員に  
相談



川島町教育委員会 教育総務課 学校教育グループ

電話：049-299-1730 (直通)

# 保護者の方へ／募集案内

本事業は、現在、長期欠席となっている川島町内の小・中学生を対象としています。  
登校が困難なお子様でも、自宅から自身がアバターとなって通うことができます。

## 【本事業の目的】

長期欠席している児童生徒への支援の取組みとして、オンラインの仮想空間（以下「教育メタバース」という。）を構築することで、新たな居場所をつくり、他者との繋がりを持つ機会を創出し、社会的自立の支援を行うことを目的としています。

## 【運営日と1日のスケジュール】

運営開始：令和6年10月10日（木）～

開校日：毎週木曜日（祝日・長期休業期間を除く）

開校時間：12時45分～14時45分

スケジュール	プログラム
12：45	開校（ログインが可能となる時間）
13：00～13：10	ホームルーム
13：10～13：40	自主学習
13：40～13：50	休憩
13：50～14：30	共同学習
14：30～14：35	ホームルーム
14：45	閉校（ログアウトとなる時間）

## 【学習内容】

児童・生徒に貸与している1人1台端末を使用して以下の学習等を行います。

自主学習	<ul style="list-style-type: none"><li>・eライブラリアドバンス</li><li>・みんなでプログラミング</li><li>・旺文社・英検CAT（中学生）</li><li>・比企広域電子図書館 比企eライブラリ</li><li>・埼玉版SDGs推進アプリ「エスキューブ」 など</li></ul>
共同学習	<ul style="list-style-type: none"><li>・特別プログラム（川島町ってどんなところ？川島町の防災対策は？バーチャル博物館見学、桃太郎電鉄教育版 など）</li><li>・提示したテーマ（川島町の好きなところ、おすすめスポットなど）について、共同でグループワーク（チャットやビデオ通話等で実施）</li></ul>

申し込みフォーム

## 【申込方法】

(1) 利用の申し込み

①専用フォームから教育委員会に申し込み

②申込内容確認後、教育委員会から保護者の方へ利用前面談の日程調整の連絡

(2) 利用前面談の実施

・参加方法、教育メタバースの使い方、利用開始日など



## 【ログイン方法】

(1) 教育メタバース空間にアクセス URL <https://service.famcampus.jp/>

(2) IDとパスワードを入力してログイン

※申し込み後にIDとパスワードをお知らせします。

※実施内容は、予告なく変更する場合がありますので、予めご了承ください。