

保育園状況調査報告書（川島版）

1 回答した市町村の施設数 (単位：ヶ所)

| | 保育園 | 幼稚園・認定 こども園 | 地域型保育 施設 | 合計 |
|------|-----|----------------|-------------|----|
| 川島町内 | 2 | 1 | 1 | 4 |

保育園…町立けやき保育園、町立さくら保育園

幼稚園…とねがわ幼稚園

地域型保育施設…あすか川島保育園（事業所内保育）

2 調査回答保育園施設数 (単位：ヶ所)

| | 公立 | 私立 | 総合計 |
|------|----|----|-----|
| 川島町内 | 2 | 0 | 2 |

3 保育園運営主体別 年齢別定員及び入所児童数 および 5 人口規模別 年齢別定員及び入所児童数 (単位：人)

| 運営主体 人口規模 | 施設数 (ヶ所) | 0歳児 定員児童 | 0歳児 入所児童 | 1歳児 定員児童 | 1歳児 入所児童 | 2歳児 定員児童 | 2歳児 入所児童 | 3歳児 定員児童 | 3歳児 入所児童 | 4歳児 定員児童 | 4歳児 入所児童 | 5歳児 定員児童 | 5歳児 入所児童 | 総合計 定員児童 | 総合計 入所児童 |
|------------------------|-------------|-------------|-------------|-------------|-------------|-------------|-------------|-------------|-------------|-------------|-------------|-------------|-------------|-------------|-------------|
| 公立 人口2.5万人未満 の町村 | 2 | 12 | 11 | 34 | 33 | 58 | 42 | 46 | 37 | 61 | 33 | 50 | 36 | 261 | 192 |
| 1園あたり | 1 | 6 | 5.5 | 17 | 16.5 | 29 | 21 | 23 | 18.5 | 30.5 | 16.5 | 25 | 18 | 130.5 | 96 |

4 運営主体別 充足率 (入所者数÷定員数で算出) および 6 人口規模別 充足率 (入所者数÷定員数で算出)

| 運営主体 人口規模 | 施設数 (ヶ所) | 0歳児 充足率 | 1歳児 充足率 | 2歳児 充足率 | 3歳児 充足率 | 4歳児 充足率 | 5歳児 充足率 | 総合計 充足率 |
|------------------------|-------------|------------|------------|------------|------------|------------|------------|------------|
| 公立 人口2.5万人未満の 町村 | 2 | 92% | 97% | 72% | 80% | 54% | 72% | 74% |

7 保育園運営主体別 加配児童数 (単位：人)

| 運営主体 | 施設数 (ヶ所) | 0歳児 加配児童 | 1歳児 加配児童 | 2歳児 加配児童 | 3歳児 加配児童 | 4歳児 加配児童 | 5歳児 加配児童 | 総合計 加配児童 | 1園あたり 加配児童 |
|------|-------------|-------------|-------------|-------------|-------------|-------------|-------------|-------------|---------------|
| 公立 | 2 | 0 | 0 | 3 | 4 | 5 | 5 | 17 | 8.5 |

8 保育園規模別 クラス数

(単位：ヶ所)

| 保育園規模 | 回答 保育施設 | 0歳児 クラス | 1歳児 クラス | 2歳児 クラス | 3歳児 クラス | 4歳児 クラス | 5歳児 クラス | 総合計 クラス |
|------------|------------|------------|------------|------------|------------|------------|------------|------------|
| A (全クラスあり) | 2 | 2 | 3 | 3 | 2 | 2 | 2 | 14 |

9 公立私立別クラス数 職員配置数

(『8 保育園規模別 クラス数』におけるA (全クラスあり) の保育園から抽出) (単位：ヶ所、人)

| 運営主体 | 施設数 合計 | 0歳児 クラス | 0歳児 保育士配置 | 1歳児 クラス | 1歳児 保育士配置 | 2歳児 クラス | 2歳児 保育士配置 |
|---------|-----------|------------|--------------|------------|--------------|------------|--------------|
| 公立 | 2 | 2 | 6 | 3 | 9 | 3 | 10 |
| うち1園あたり | | 1.0 | 3.0 | 1.5 | 4.5 | 1.5 | 5.0 |

| 分類 | 施設数 合計 | 3歳児 クラス | 3歳児 保育士配置 | 4歳児 クラス | 4歳児 保育士配置 | 5歳児 クラス | 5歳児 保育士配置 | 総合計 クラス | 総合計 保育士配置 |
|---------|-----------|------------|--------------|------------|--------------|------------|--------------|------------|--------------|
| 公立 | 2 | 2 | 8 | 2 | 6 | 2 | 5 | 14 | 44 |
| うち1園あたり | | 1.0 | 4.0 | 1.0 | 3.0 | 1.0 | 2.5 | 7.0 | 22.0 |

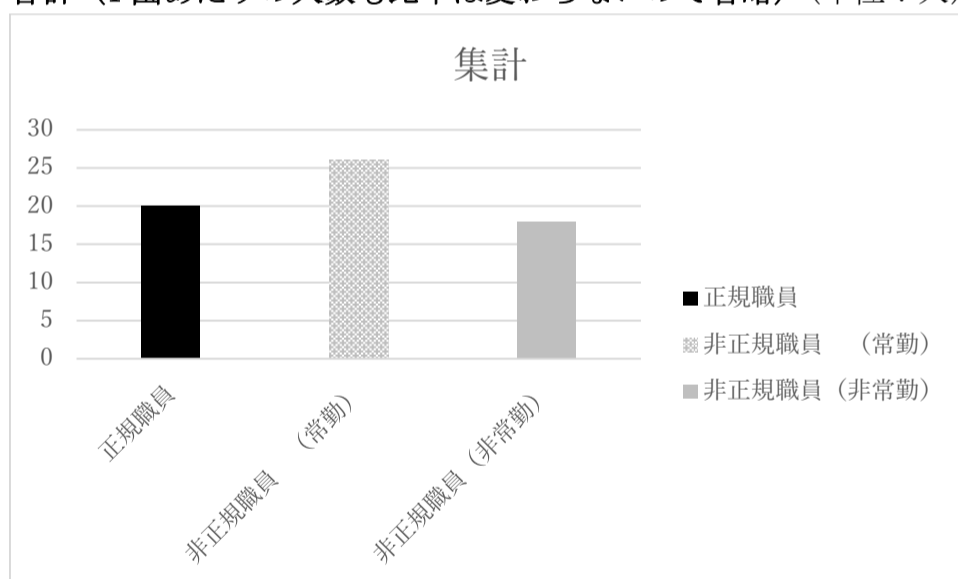
10 公立私立別クラス数 職員配置数 (加配職員数)

(『9 公立私立別クラス数 職員配置数』の職員数から加配対応保育士を抽出) (単位：ヶ所、人)

| 分類 | 施設数 合計 | 0歳児 加配対応 保育士配置 | 1歳児 加配対応 保育士配置 | 2歳児 加配対応 保育士配置 | 3歳児 加配対応 保育士配置 | 4歳児 加配対応 保育士配置 | 5歳児 加配対応 保育士配置 | 総合計 加配対応 保育士配置 |
|---------|-----------|----------------------|----------------------|----------------------|----------------------|----------------------|----------------------|----------------------|
| 公立 | 2 | 0 | 0 | 2 | 2 | 2 | 2 | 8 |
| うち1園あたり | | 0 | 0 | 1 | 1 | 1 | 1 | 4 |

11 運営主体別 正規・非正規別職員数

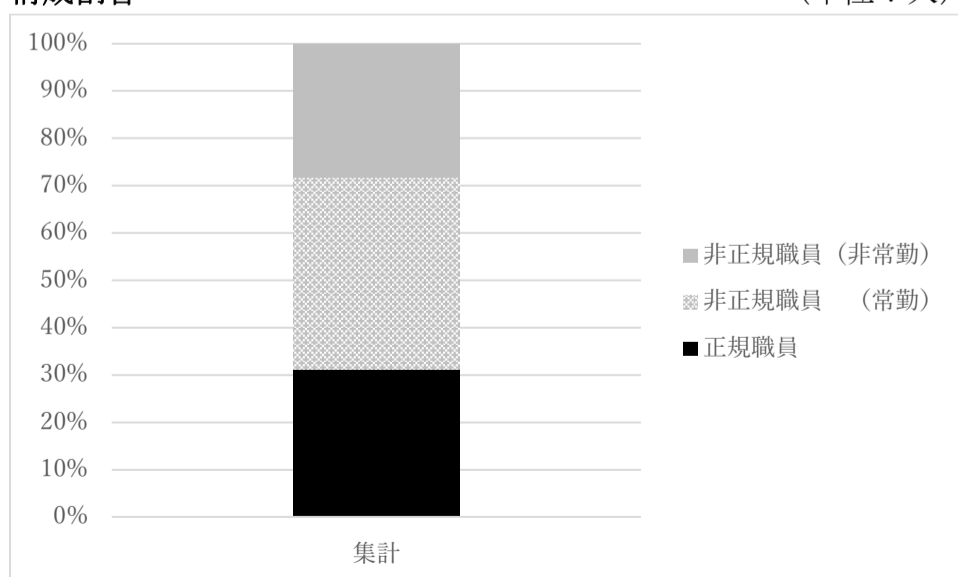
合計 (1園あたりの人数も比率は変わらないので省略) (単位：人)



●運営主体別に正規職員・非正規職員 (常勤・非常勤) 在籍人数を表したものの。

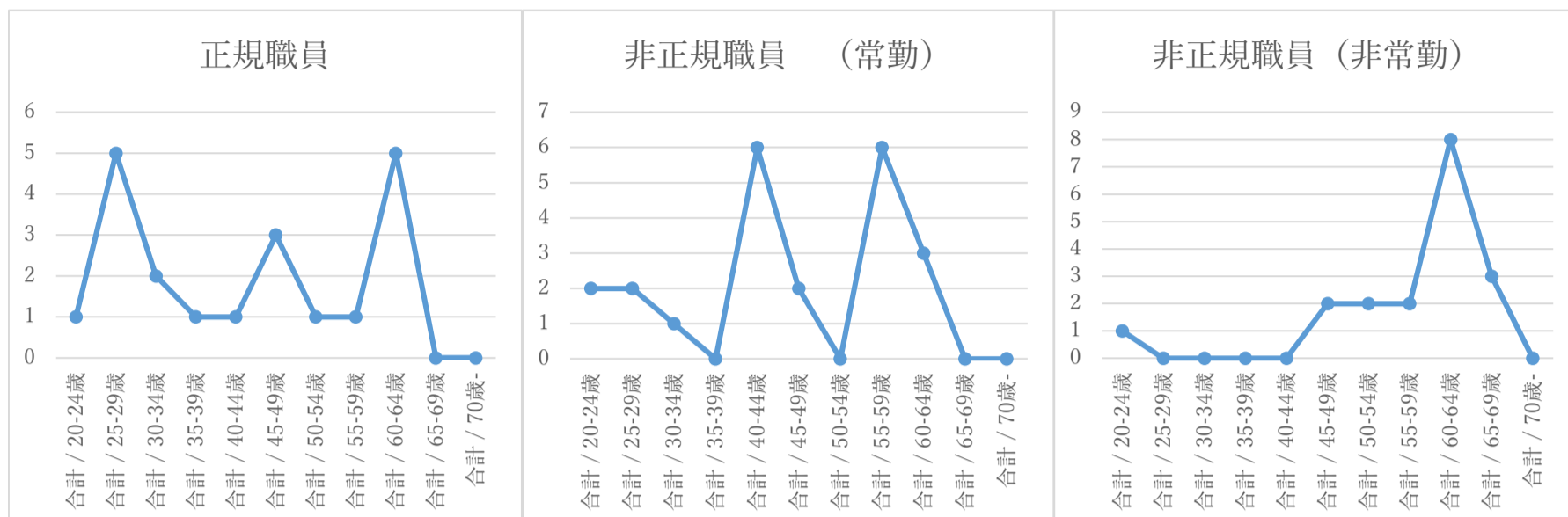
構成割合

(単位：人)



1.2 保育園年齢別 正規・非正規（常勤・非常勤）職員数
公立

(単位：人)



(参考) 川島町人口推計

(単位：人)

| | 令和3年7月 1日現在 | 令和4年 | 令和5年 | 令和6年 | 令和7年 | 令和8年 | 令和9年 | 令和10年 |
|--------|----------------|-------|-------|-------|-------|-------|-------|-------|
| 0歳 | 67 | 71 | 67 | 65 | 61 | 60 | 56 | 54 |
| 1歳 | 85 | 82 | 78 | 76 | 72 | 69 | 67 | 63 |
| 2歳 | 108 | 88 | 84 | 80 | 77 | 74 | 71 | 68 |
| 3歳 | 99 | 105 | 91 | 87 | 83 | 80 | 76 | 72 |
| 4歳 | 93 | 110 | 106 | 93 | 88 | 84 | 80 | 78 |
| 5歳 | 97 | 94 | 111 | 108 | 93 | 89 | 85 | 82 |
| 6歳 | 134 | 101 | 95 | 112 | 109 | 94 | 90 | 86 |
| 7歳 | 132 | 146 | 102 | 95 | 113 | 109 | 94 | 90 |
| 8歳 | 123 | 107 | 147 | 102 | 95 | 113 | 109 | 95 |
| 9歳 | 118 | 129 | 108 | 147 | 102 | 96 | 113 | 110 |
| 10歳 | 137 | 120 | 129 | 108 | 148 | 102 | 96 | 113 |
| 11歳 | 142 | 140 | 120 | 129 | 108 | 148 | 103 | 96 |
| 合計 | 1,335 | 1,293 | 1,238 | 1,202 | 1,149 | 1,118 | 1,040 | 1,007 |
| 0～5歳合計 | 549 | 550 | 537 | 509 | 474 | 456 | 435 | 417 |

※令和元年度計画策定時に算定したもの