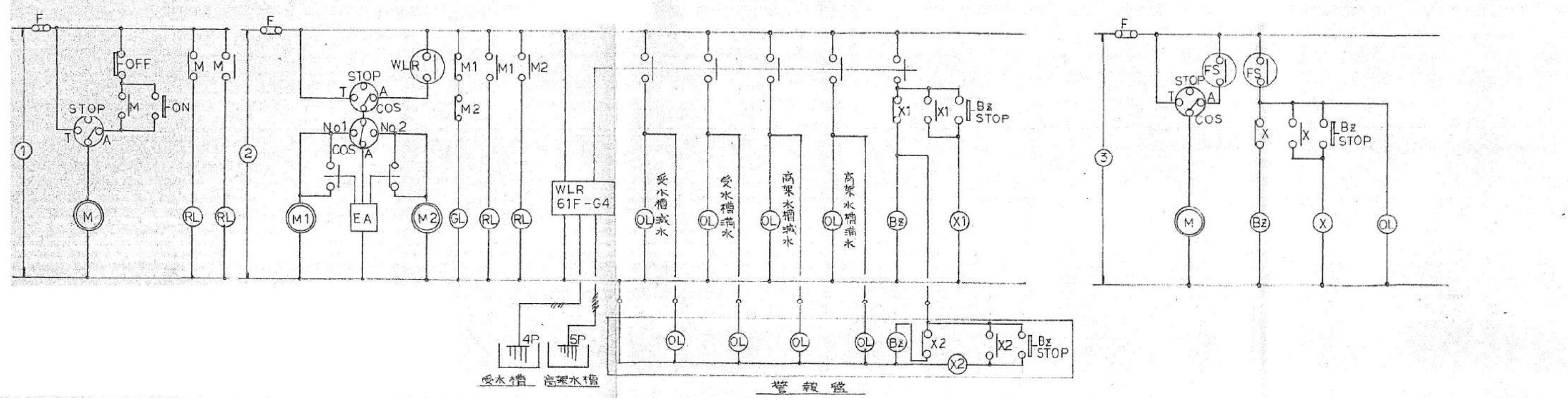
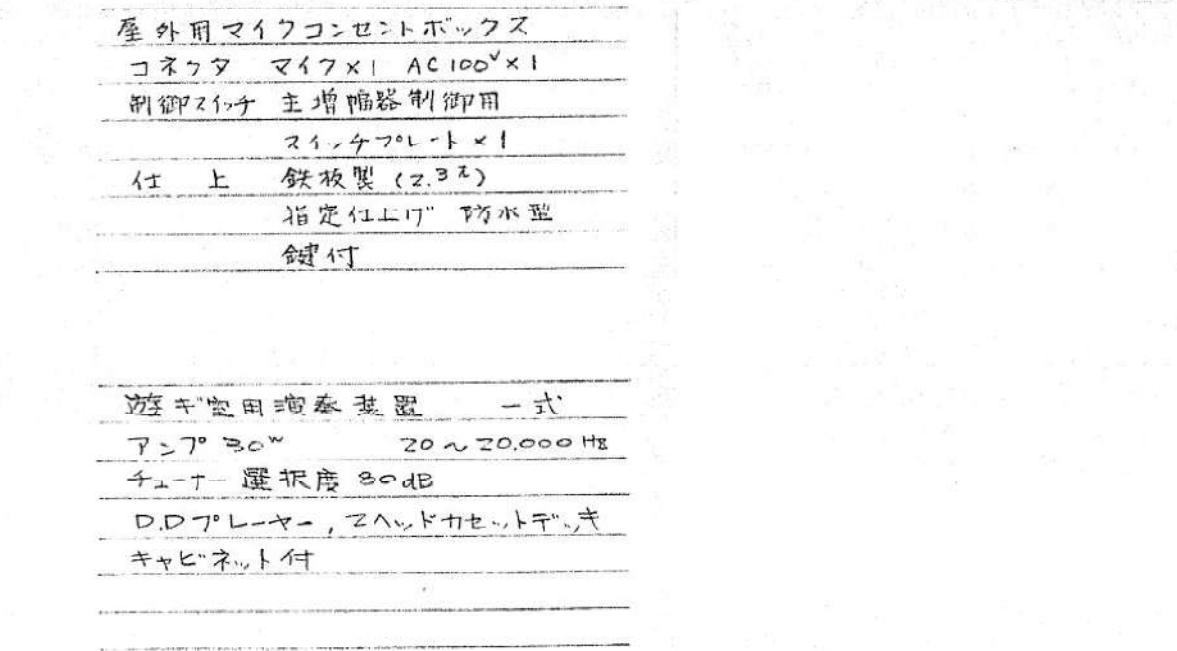
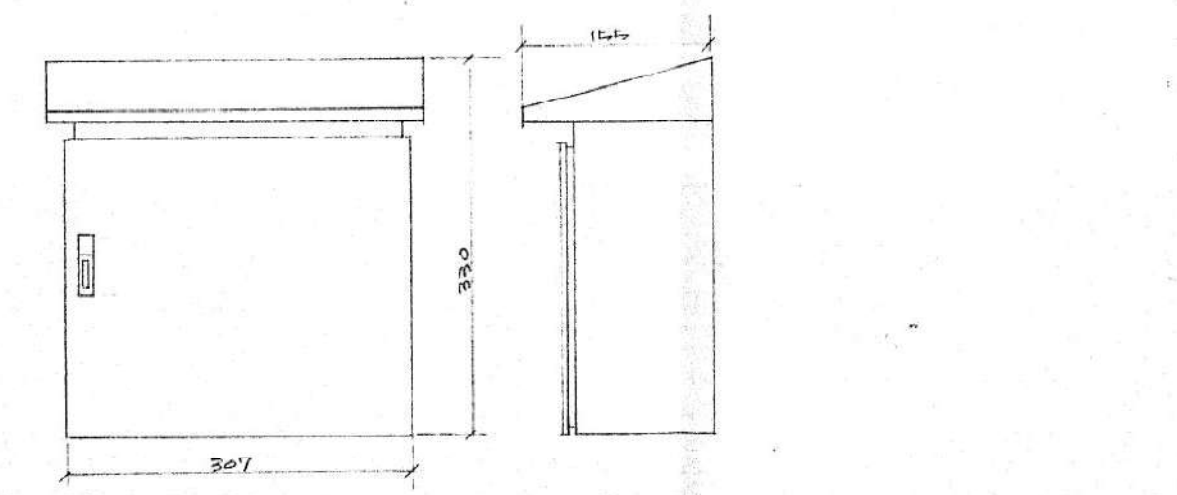
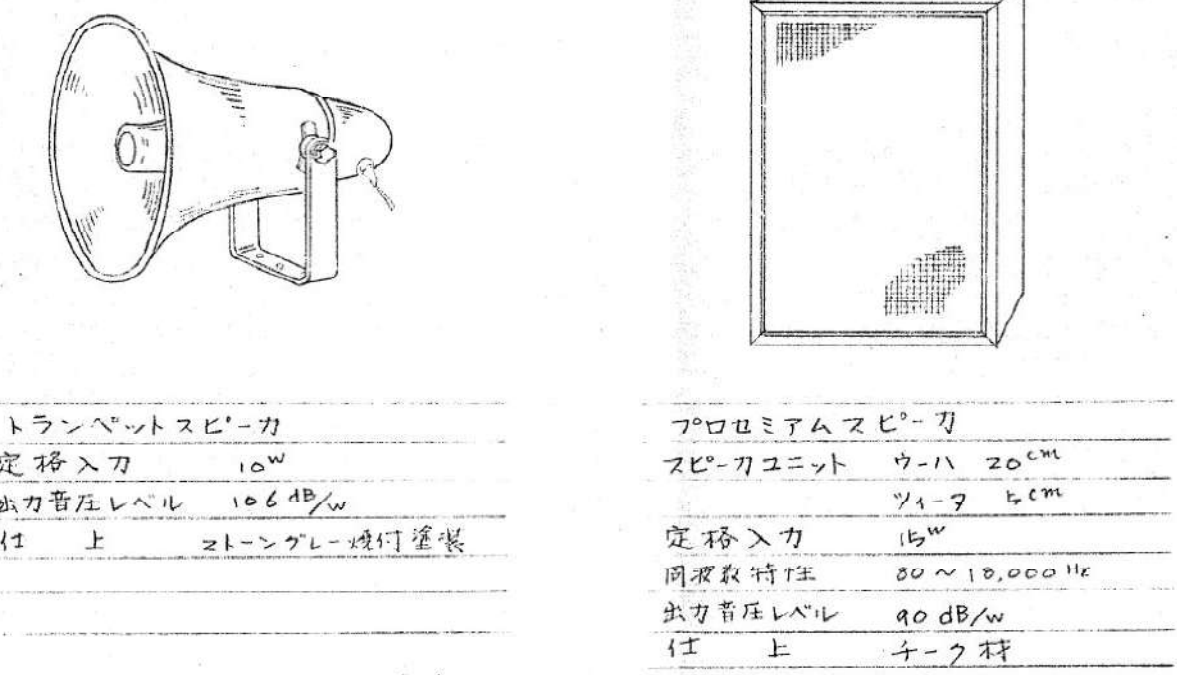
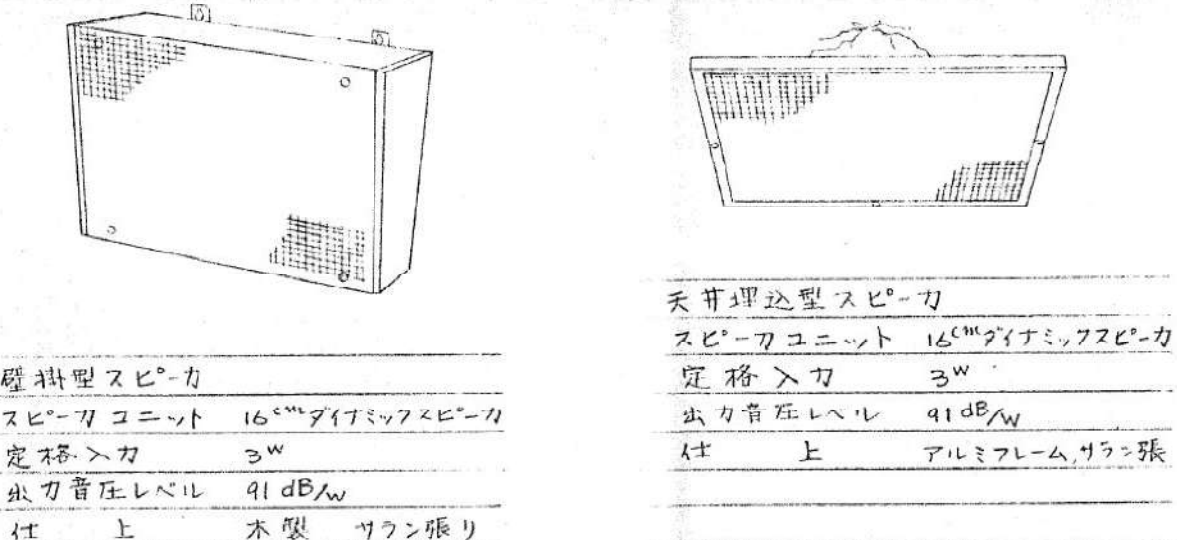
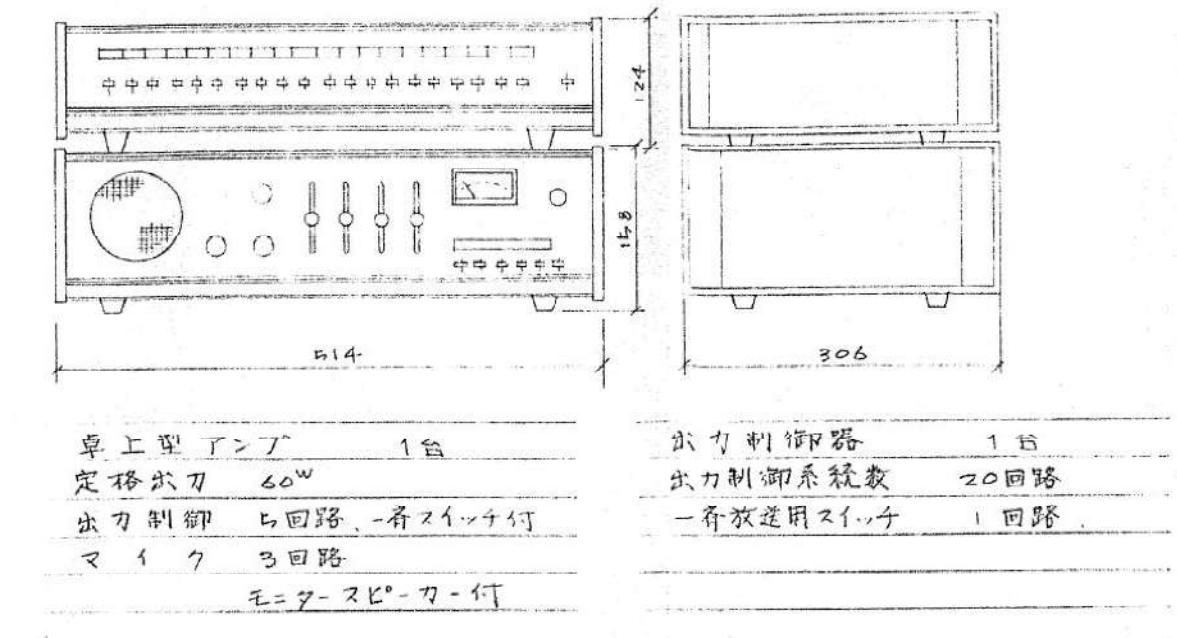


注記
 ① 図中傍記なきは下記による。
 ○ MCB 2P 100A/20AT
 ○ IP 40A/20AT
 ○ ELB 2P 20A/20AT

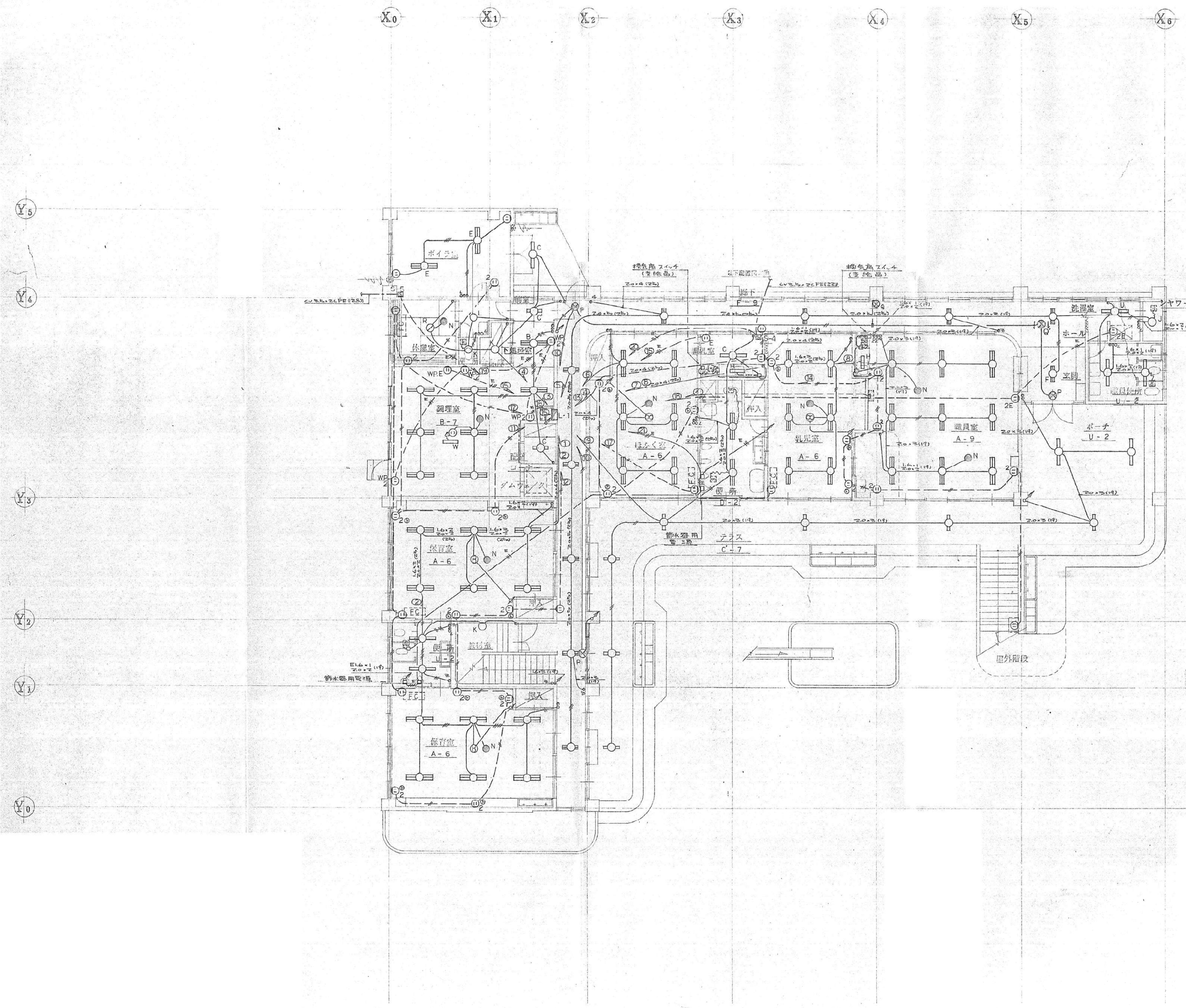


照明器具 参考図

A	FL 40W・2	E	FL 40W・2	I	IL 60W・1	M	IL 60W・1	R	FCL 32W・30W	V	RF 200W・1
B	FL 40W・2	F	FL 20W・2	J	IL 60W・1 (W・P)	N	ミニ電球 40W・1	S	FL 20W・1	W	FL 15W・1 (投函灯)
C	FL 40W・1 C	FL 20W・1	G	FL 40W・1 (非準時50%)	K	IL 40W・1	P	FL 20W・1 両面ハイブリッド	T	HF 200W・1 高圧単一磁気	
D	FL 40W・2 (WP)	H	FL 15W・1 (照明灯)	L	IL 40W・1	Q	FL 10W・1 Q	FL 10W・1 両面ハイブリッド	U	FL 40W・1	



註記
電圧 100V 周波数 50Hz
FL 40Wは最高効率LEDユニット型LED
FL 20W以下は低消費電力LEDユニット型LED
鋼板は0.6mm以上とする。
FL 40Wではフリッカレス型とする。

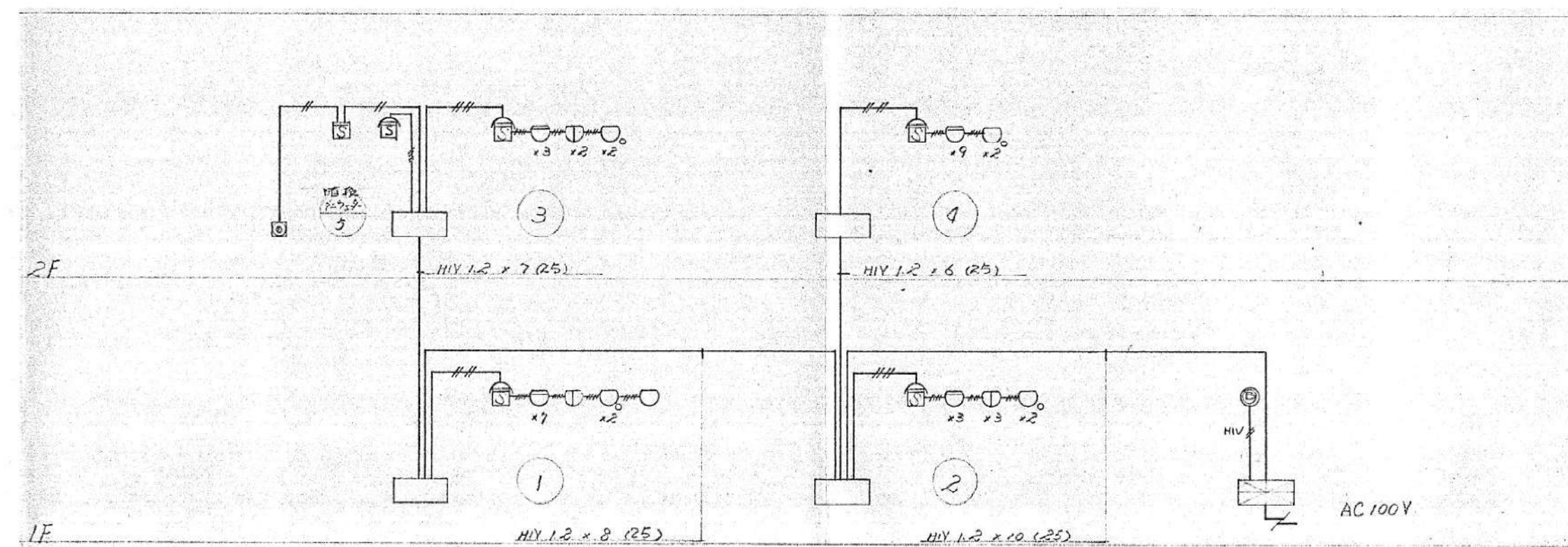


1階 平面図 1/100


株式会社 桂設計
 KATSURA SEKKEI INC.
一級建築士登録第294153号 寺嶋 晋二

工事名 川島町統合保育園改修工事
 図面名 電灯設備 1階平面図
 撤去図 縮尺 1/100 (A1)
 1/200 (A3)

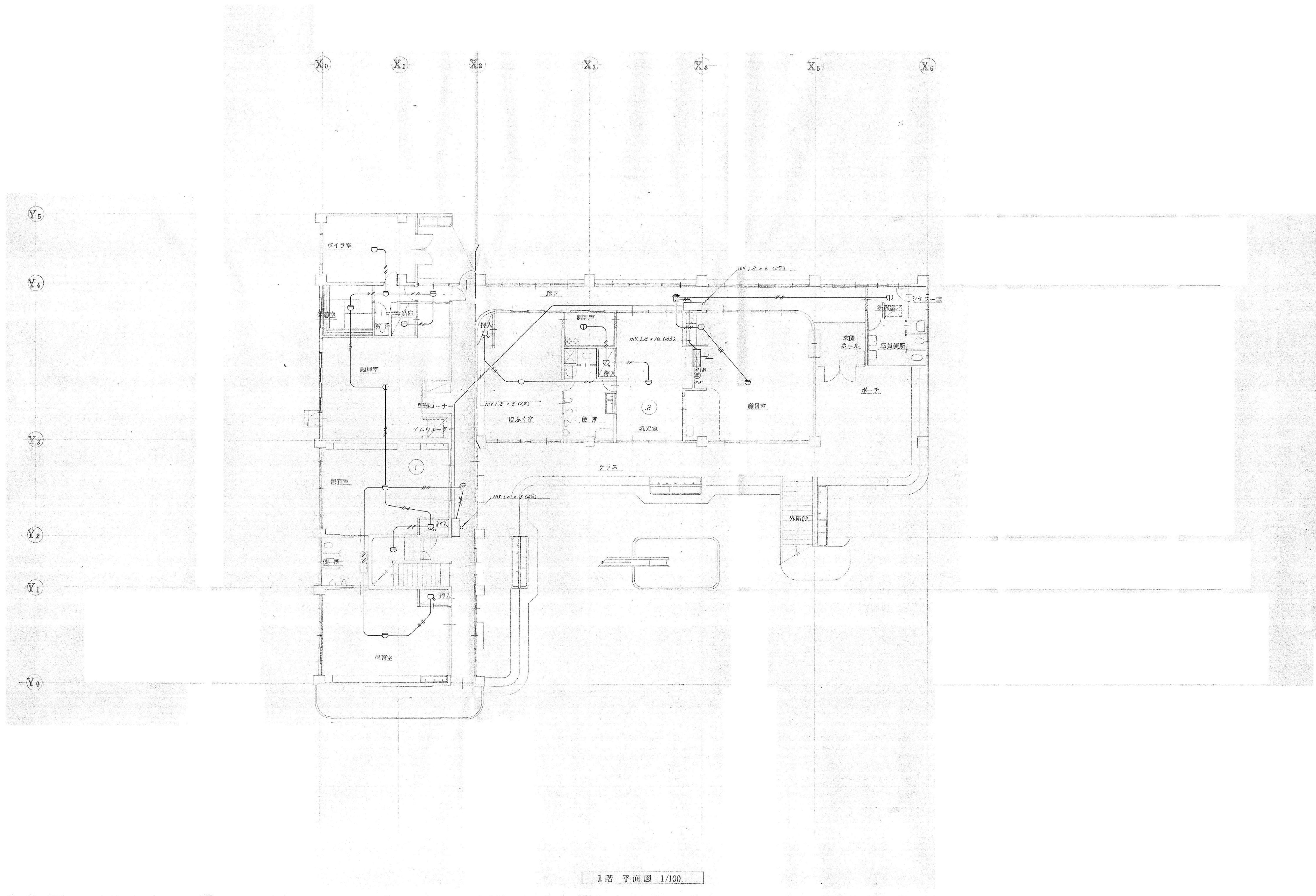
令和7年
 計画 製作 調査 調査
 業務番号 235043
 図面番号 KE-08




自動火災報知設備系統図

記号	名称	備考
☒	受信機	P型之級 5回線
☐	機器取付箱	①②内蔵 埋込型
⊙	受信機	P型之級
○	表示	IT AC 30V 2W
⊙	電鈴	DC 24V 150mA
⊖	温度感知器	光電式之種露出型 確認灯付
⊖		埋込型
⊖	熱式感知器	差動式ホト之種 確認灯付
⊖	同	定温式ホト 防水型 1種 確認灯付
○	同	上 上 特種
○	同	上 上 1種
⊖	回路試験器	
—	配管配線	
↗ ↘	同上	上げ引下げ
Ⓜ	警戒区域番号	①②③④
—	警戒区域境界線	①②③④

註記
 1 特記の配管配線は下記とする。
 — 1.2 x 2 (19) — 1.2 x 4 (19)
 2 上の感熱式は、音響動方式とする。



1階平面図 1/100


株式会社 桂設計
 KATSURA SEKKEI INC.
一級建築士登録第294153号 寺嶋 聖二

工事名 川島町統合保育園改修工事
 図面名 自動火災報知設備 1階平面図 撤去図 縮尺 1/100 (A1) 1/200 (A3)

令和7年
 計画 製作 調査 調査
 業務番号 235043
 図面番号 KE-11

