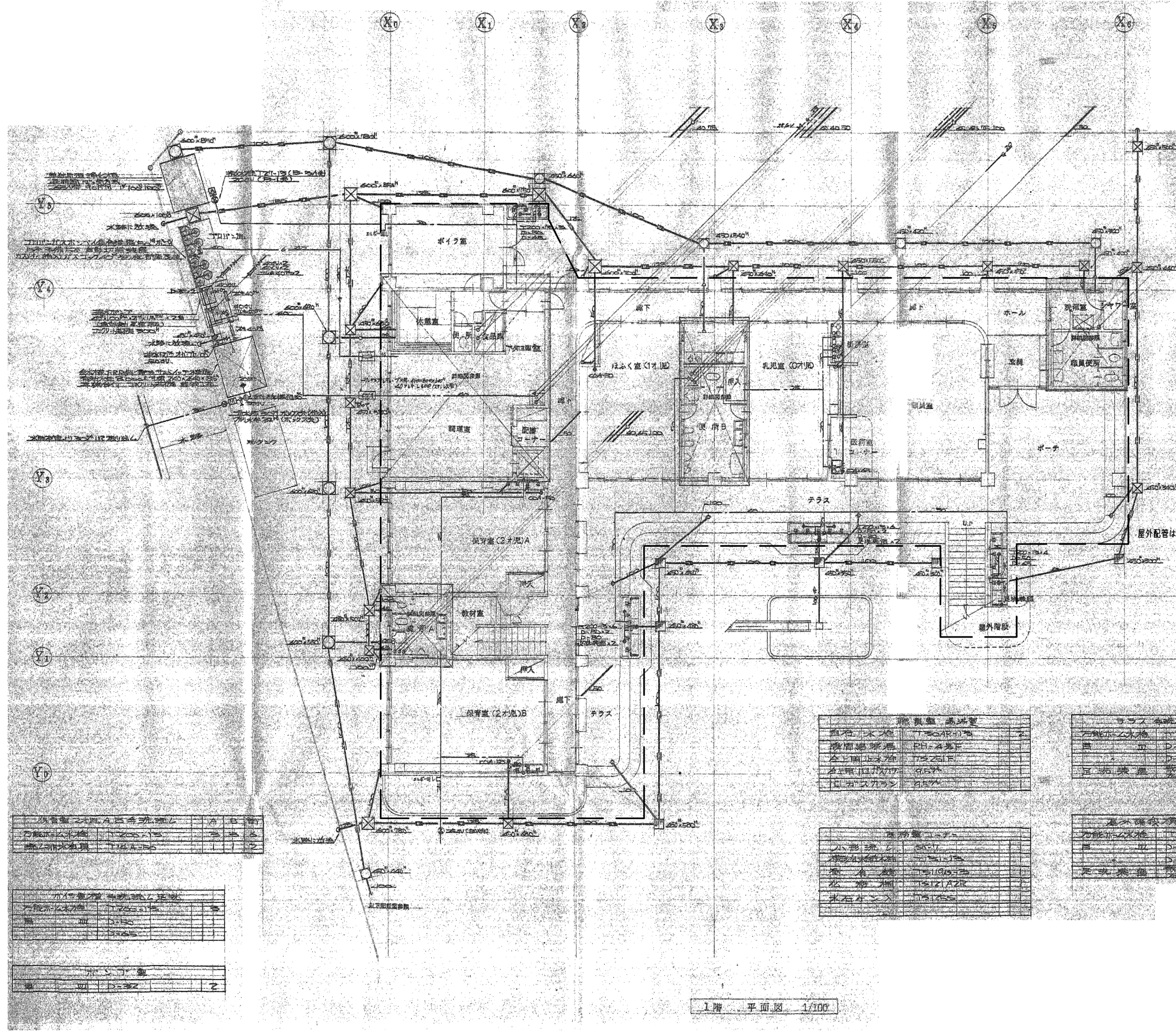


※ 1. コンクリート厚は200mmとし、鉄筋D-10を200mm間隔にて配筋を行う。  
 ※ 2. 19mmの各所継ぎ目継ぎ加工の足掛金物を取付ける。

- 注記)
1. 図中の機器、配管類等を撤去する。
  2. プロパンガス庫内配管類等は再利用するため、残置とする。
  3. オイルタンク周りの配管等は撤去済みとする。
  4. 浄化槽(通気管、周辺機器含む)は再利用とするため、残置とする。



設備仕様表

設備仕様表(1) 衛生設備

設備仕様表(2) 衛生設備

名称	仕様	数量	単位	概算価格
洗面台	洗面台	12	個	21,600
手洗い台	手洗い台	12	個	12,000
排水口	排水口	12	個	1,200
合計				35,800

屋外配管はMT-05図参照

設備仕様表(3) 衛生設備

名称	仕様	数量	単位	概算価格
洗面台	洗面台	12	個	21,600
手洗い台	手洗い台	12	個	12,000
排水口	排水口	12	個	1,200
合計				35,800

設備仕様表(4) 衛生設備

名称	仕様	数量	単位	概算価格
洗面台	洗面台	12	個	21,600
手洗い台	手洗い台	12	個	12,000
排水口	排水口	12	個	1,200
合計				35,800

設備仕様表(5) 衛生設備

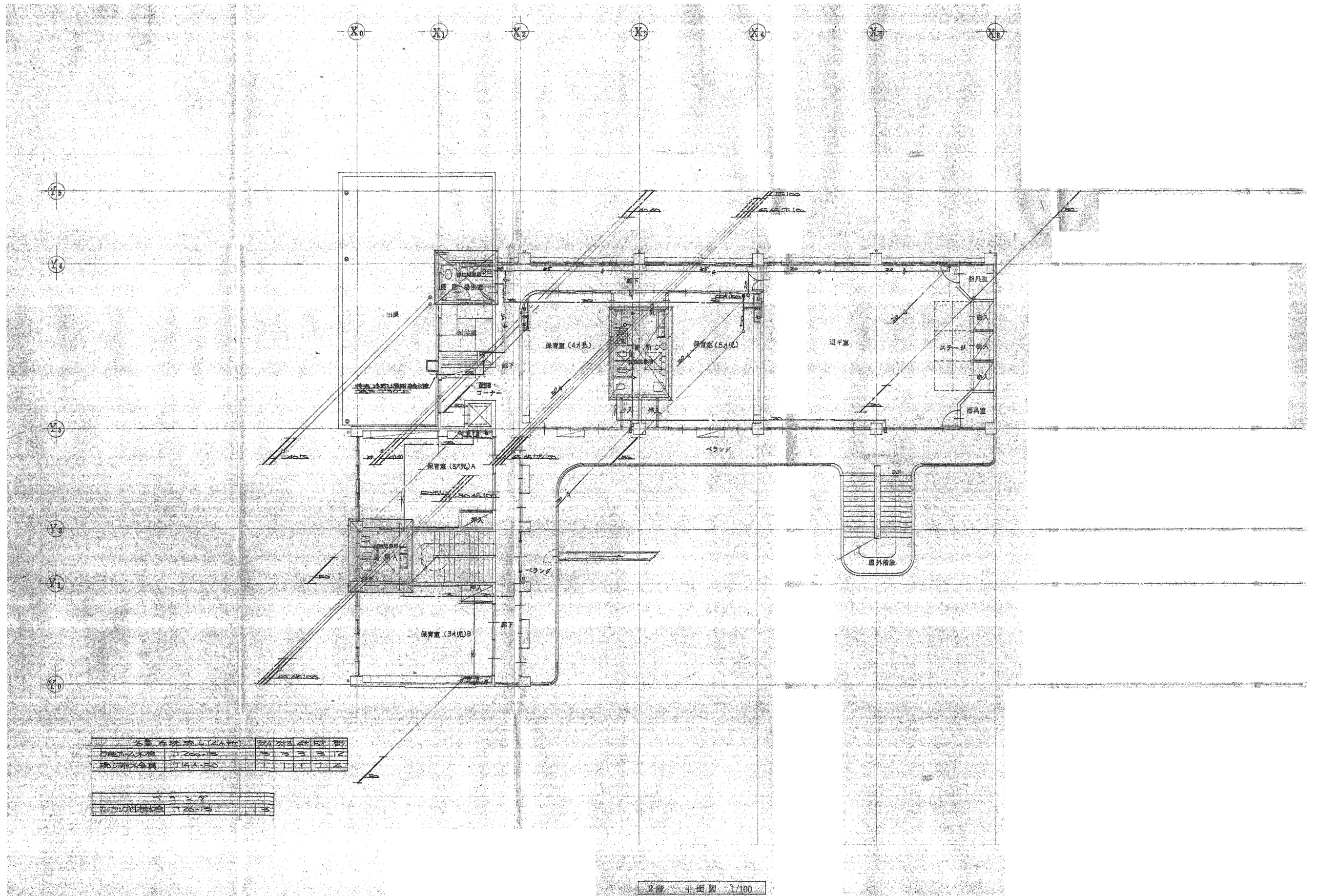
名称	仕様	数量	単位	概算価格
洗面台	洗面台	12	個	21,600
手洗い台	手洗い台	12	個	12,000
排水口	排水口	12	個	1,200
合計				35,800

設備仕様表(6) 衛生設備

名称	仕様	数量	単位	概算価格
洗面台	洗面台	12	個	21,600
手洗い台	手洗い台	12	個	12,000
排水口	排水口	12	個	1,200
合計				35,800

1階 平面図 1/100

注記)  
 1. 図中の屋内機器、配管等を撤去する。  
 2. 屋外配管はMT-05図とする。



注記)  
1. 図中の屋内機器、配管等を撤去する。