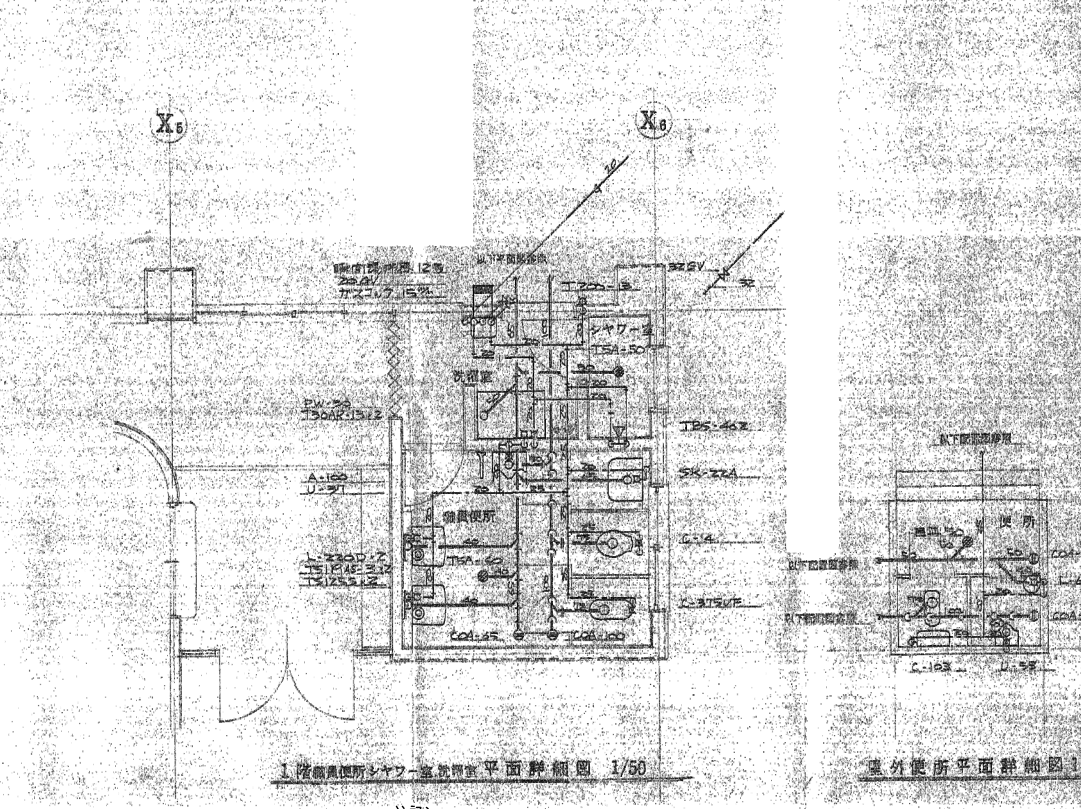
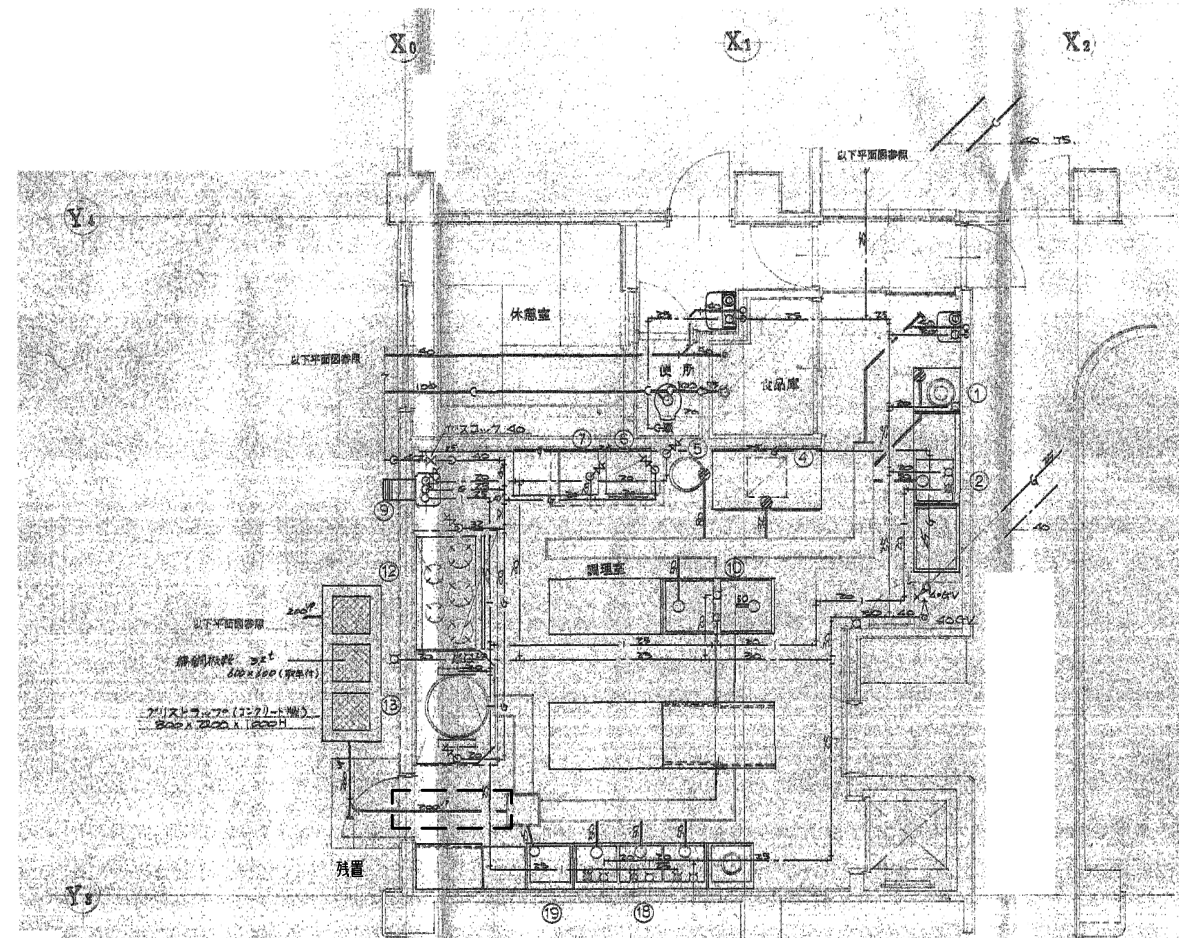


| 品名 | 仕様 | 数量 | 単位 | 備注 |
|------------|-----------|---------------------|----|----|
| 和式大便器 | C-375VF | F.V. 1台 | 1 | |
| 洋式大便器 | C-14 | F.V. 7 | 7 | |
| 和式用洋式大便器 | C-103 | 55K | 1 | |
| 洋式大便器 | C-40 | 55K (鉛管付) | 2 | |
| 洗面器 | C-425 | 55K (4H) | 1 | |
| スモール小便器 | U-37 | 和知7532VILT(TEABO) | 2 | |
| 洗面器 | L-220D | 止水栓 | 2 | |
| 手洗器 | L-60N | T20 | 1 | |
| 補助栓 | SK-33 | F.V. (TK150AR13.1F) | 1 | |
| 掃除用洗剤 | SK-20A | F.V. (2F) | 1 | |
| 乳剤ガス | BH-26 | TE432AB | 1 | |
| 洗剤スポンジ | PU-30 | | 1 | |
| 消臭付可換 | A-100 | | 1 | |
| 化粧鏡 | TS119A5-3 | | 2 | |
| | TS119A5-1 | | 2 | |
| 自在水栓 | T20AR-13 | | 3 | |
| 簡易排水栓 | T20B-13 | | 3 | |
| カネホ-ム水栓 | T200-13 | | 1 | |
| シャワーヘッド | TB5-46A2 | | 1 | |
| 水石けん入 | TS1255 | | 2 | |
| 壁掛け貯湯式湯沸し器 | 70A | | 1 | |
| 瞬間湯沸器 | 4号 | PH-4号F | 1 | |
| | 12号 | PH-12号FPA | 1 | |
| 止水栓 | TS251F | | 1 | |
| | Z0-6V | | 2 | |
| ガスラン | RS9% | | 2 | |
| ガスコック | 15% | | 1 | |
| 床排水装置 | TS4-40 | | 2 | |
| | TS4-45 | | 1 | |
| | TSB-40 | | 2 | |
| 流し排水器具 | TI4B-50 | | 1 | |
| 床 | ML150 | | 1 | |

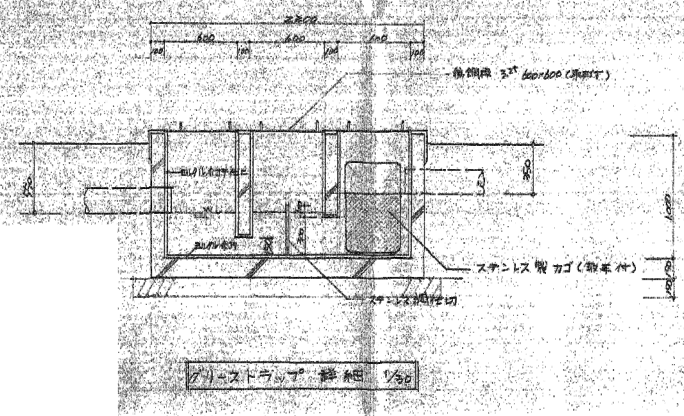


1階 洗面所平面詳細図 1/50

注記
 1. 図中の屋内機器、配管類等を撤去する。2. 配管スラブ貫通箇所は、撤去の際はつり補修を見込むこと。



1階 調理室 平面図 縮尺 1/50



ガスコンロ 詳細 1/50

| No | 名称 | 給水 | 給湯 | 排水 | ガス | 備考 |
|----|---------|-----------------|------------------|--------|-------|--------|
| 1 | 球形自動機 | 方眼ホック水栓 T200-13 | | 目皿 B0 | | |
| 2 | シンク付台 | 機形固定水栓 T31-13 | 機形固定水栓 T31L-13 | (25) | | |
| 3 | 洗濯機 | | | 目皿 B0 | | |
| 4 | 浄水器 | | | 目皿 B0 | | |
| 5 | 浄水器 | | | 目皿 B0 | | |
| 6 | ガス炊飯器 | | | | ガス720 | |
| 7 | ガスドライヤー | | | | ガス715 | |
| 8 | 電気湯沸器 | 200V | 20A | | ガス715 | PH-60A |
| 9 | 二槽シンク | 立形固定水栓 T24R-13 | 立形固定水栓 T24LR-13 | (25/2) | | |
| 10 | ガスレンジ | 立形固定水栓 T24R-13 | 立形固定水栓 T24LR-13 | (25/2) | ガス720 | |
| 11 | ガス炊飯器 | 立形固定水栓 T24R-13 | 立形固定水栓 T24LR-13 | (25/2) | ガス720 | |
| 12 | 三槽シンク | 機形固定水栓 T31-13-3 | 機形固定水栓 T31L-13-3 | (25/3) | | |
| 13 | 水切台 | 方眼ホック水栓 T200-13 | | (25) | | |
| 14 | ガスコンロ | 方眼ホック水栓 T200-13 | | | | |

| 調理室 | | | |
|-------|--------|--|-------|
| 角鋼 | 3x3 | | 足踏水栓付 |
| 水石ケン入 | T51255 | | |

| 休憩室 | | | |
|-------|----------|--------------|--|
| 洋便器 | 0-14 | (F.V.) T511A | |
| 洗面器 | L-290D | 立水栓 上水栓 | |
| 洗濯機 | T511A5-3 | | |
| 水石ケン入 | T51255 | | |

| 調理室前 | | | |
|---------|---------|--|--|
| 方眼ホック水栓 | T200-13 | | |

注記)
1. 図中の屋内機器、配管類等を撤去する。2. 配管スラブ貫通箇所は、撤去の際はつりを見込むこと。