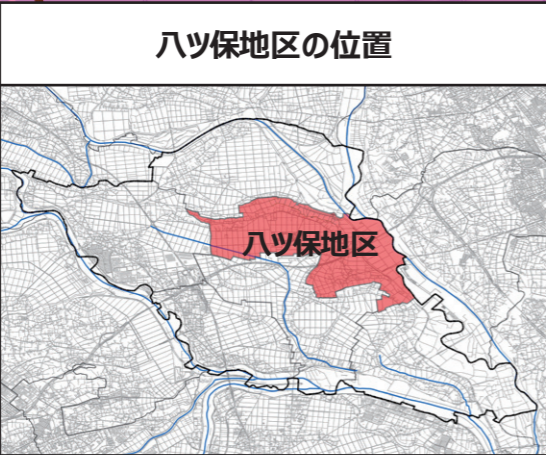
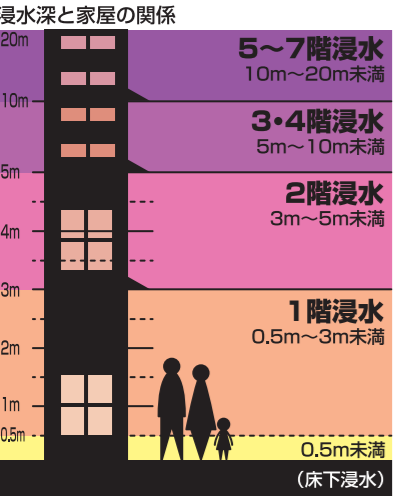


ハツ保地区



ハツ保地区の現況と洪水予測結果

- ハツ保地区は、川島町の中央に位置し、標高は10m以上～15m未満です。
- 荒川のほかに、地区南に安藤川、西側に都幾川と越辺川、南側に入間川、北側に市野川があります。荒川の氾濫のほかに、これらの河川の氾濫も危惧されます。
- 予想される浸水深は、影響が大きい順に、荒川が3m～10m未満、越辺川と入間川が0.5m～5m未満、都幾川が3m未満、市野川が0m～3m未満です。
- 町外に広域避難ができなかった場合、緊急的に避難する場所として、地区中央に川島町地域活動センターイースト、南側につばさ小学校・川島中学校があります。
- 町外への避難経路としては、地区中央に圏央道、西側に国道254号のほか、東西及び南北方向に県道があります。

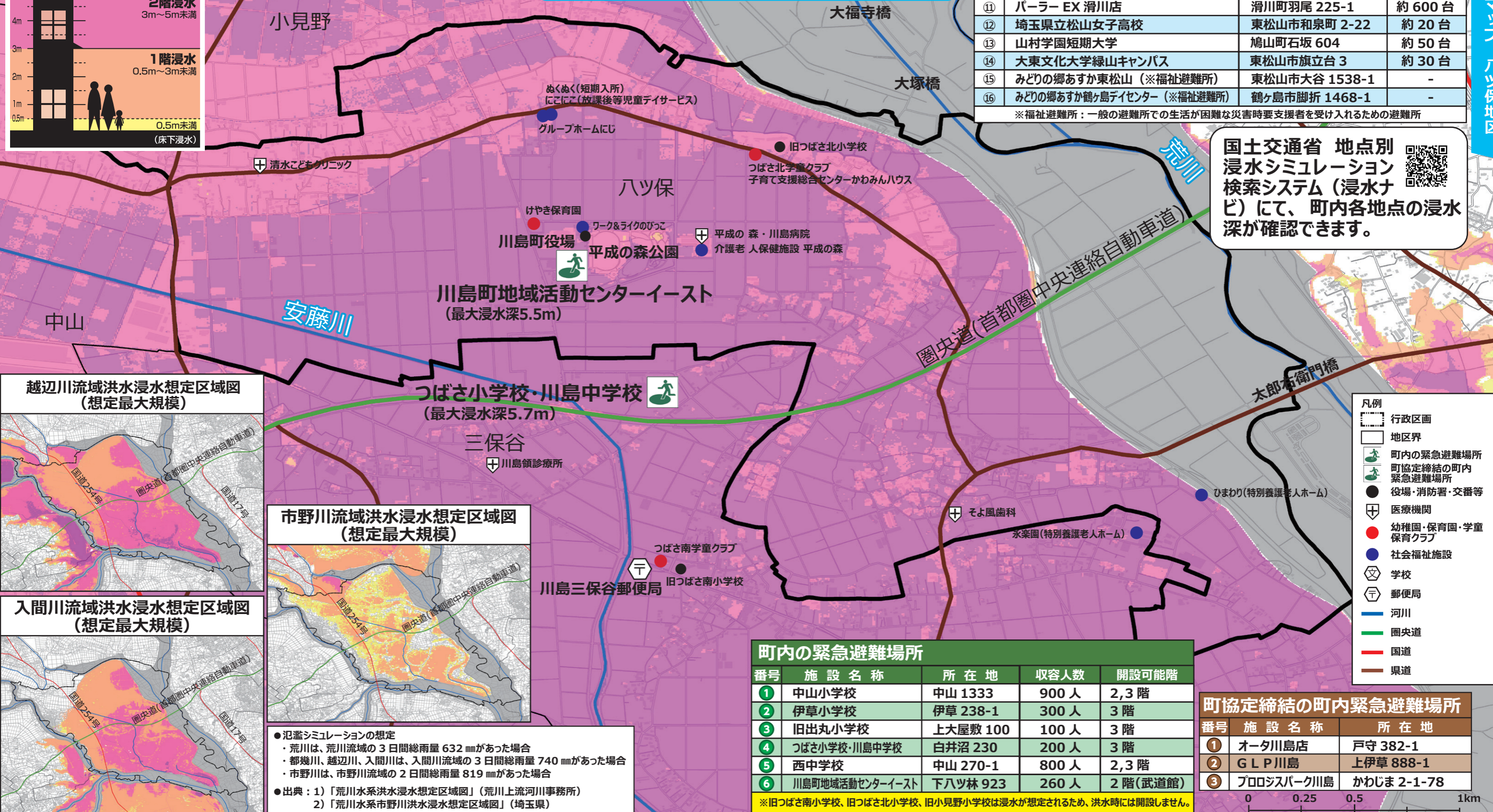
町協定締結の町外避難場所

令和7年(2025年)3月現在

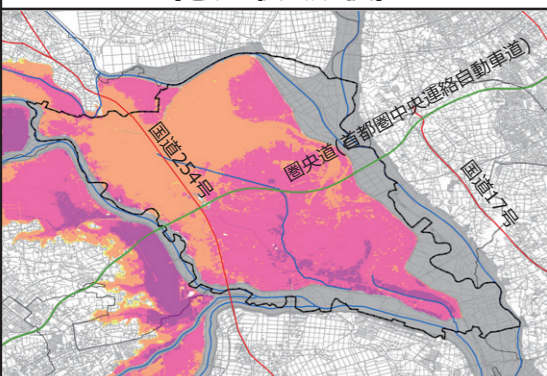
番号	施設名称	所在地	収容可能台数
①	埼玉県こども動物自然公園	東松山市岩殿 554	約 800 台
②	上尾運動公園	上尾市愛宕 3-28-30	約 200 台
③	鶴ヶ島グリーンパーク	鶴ヶ島市太田ヶ谷 1211	約 270 台
④	国営武蔵丘陵森林公園(北口駐車場、中央入口第3駐車場)	滑川町山田 1920	約 400 台
⑤	ハイワールド	北本市深井 6-87	約 850 台
⑥	COEDO クラフトビール醸造所	東松山市大谷 1352	約 500 台
⑦	第一プラザ坂戸 1000	坂戸市塚越 1300	約 670 台
⑧	D'STATION 坂戸店	坂戸市塚越 1446-1	約 930 台
⑨	エスタディオ東松山店	東松山市石橋 1687-2	約 700 台
⑩	ノア東松山店	滑川町羽尾 3001-2	約 700 台
⑪	パーラー EX 滑川店	滑川町羽尾 225-1	約 600 台
⑫	埼玉県立松山女子高校	東松山市和泉町 2-22	約 20 台
⑬	山村学園短期大学	鳩山町石坂 604	約 50 台
⑭	大東文化大学緑山キャンパス	東松山市旗立台 3	約 30 台
⑮	みどりの郷あすか東松山(※福祉避難所)	東松山市大谷 1538-1	-
⑯	みどりの郷あすか鶴ヶ島デイセンター(※福祉避難所)	鶴ヶ島市脚折 1468-1	-

※福祉避難所：一般の避難所での生活が困難な災害時要支援者を受け入れるための避難所

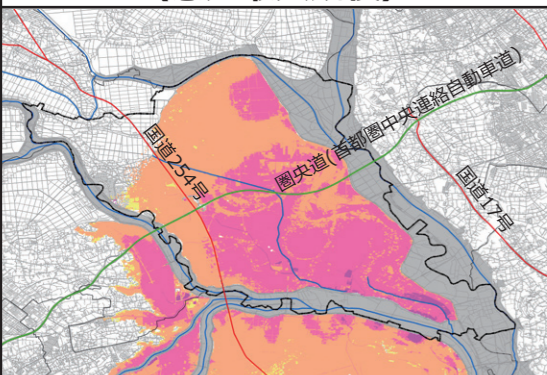
国土交通省 地点別  
浸水シミュレーション  
検索システム(浸水ナビ)  
にて、町内各地点の浸水深が確認できます。



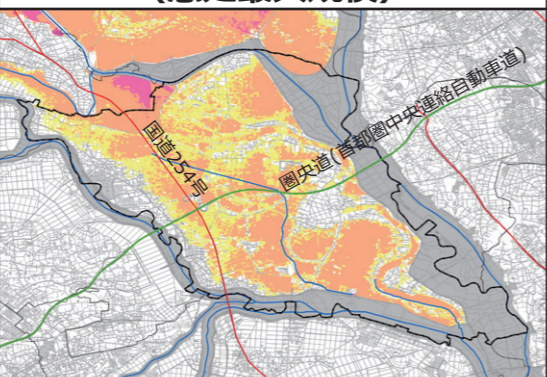
越辺川流域洪水浸水想定区域図  
(想定最大規模)



入間川流域洪水浸水想定区域図  
(想定最大規模)



市野川流域洪水浸水想定区域図  
(想定最大規模)



●氾濫シミュレーションの想定  
・荒川は、荒川流域の3日間総雨量632mmがあった場合  
・都幾川、越辺川、入間川は、入間川流域の3日間総雨量740mmがあった場合  
・市野川は、市野川流域の2日間総雨量819mmがあった場合

●出典：1)「荒川水系洪水浸水想定区域図」(荒川上流河川事務所)  
2)「荒川水系市野川洪水浸水想定区域図」(埼玉県)

町内の緊急避難場所

番号	施設名称	所在地	収容人数	開設可能階
①	中山小学校	中山 1333	900 人	2,3 階
②	伊草小学校	伊草 238-1	300 人	3 階
③	旧出丸小学校	上大屋敷 100	100 人	3 階
④	つばさ小学校・川島中学校	白井沼 230	200 人	3 階
⑤	西中学校	中山 270-1	800 人	2,3 階
⑥	川島町地域活動センターイースト	下ハツ林 923	260 人	2 階(武道館)

※旧つばさ南小学校、旧つばさ北小学校、旧小見野小学校は浸水が想定されるため、洪水時には開設しません。

町協定締結の町内緊急避難場所

番号	施設名称	所在地
①	オータ川島店	戸守 382-1
②	G L P 川島	上伊草 888-1
③	プロジスパーク川島	かわじま 2-1-78

