

小見野地区

小見野地区の現況と洪水予測結果

- 小見野地区は、川島町の中央北側に位置し、標高は 10m 以上～15m未満です。
- 荒川のほかに、地区の北側に市野川、西側に都幾川、越辺川、南側に入間川があります。荒川の氾濫のほかに、これらの河川の氾濫も危惧されます。
- 予想される浸水深は、影響が大きい順に、荒川が 3m～10m未満、越辺川と入間川が 0.5m～5m未満、都幾川が 3m未満、市野川が 0m～3m未満です。
- 町外に広域避難ができなかった場合、緊急的に避難する場所としては、南側にコミュニティセンターがあります。
- 町外への避難経路としては、西側に国道 254 号、南側に圏央道のほか、東西及び南北方向に県道があります。

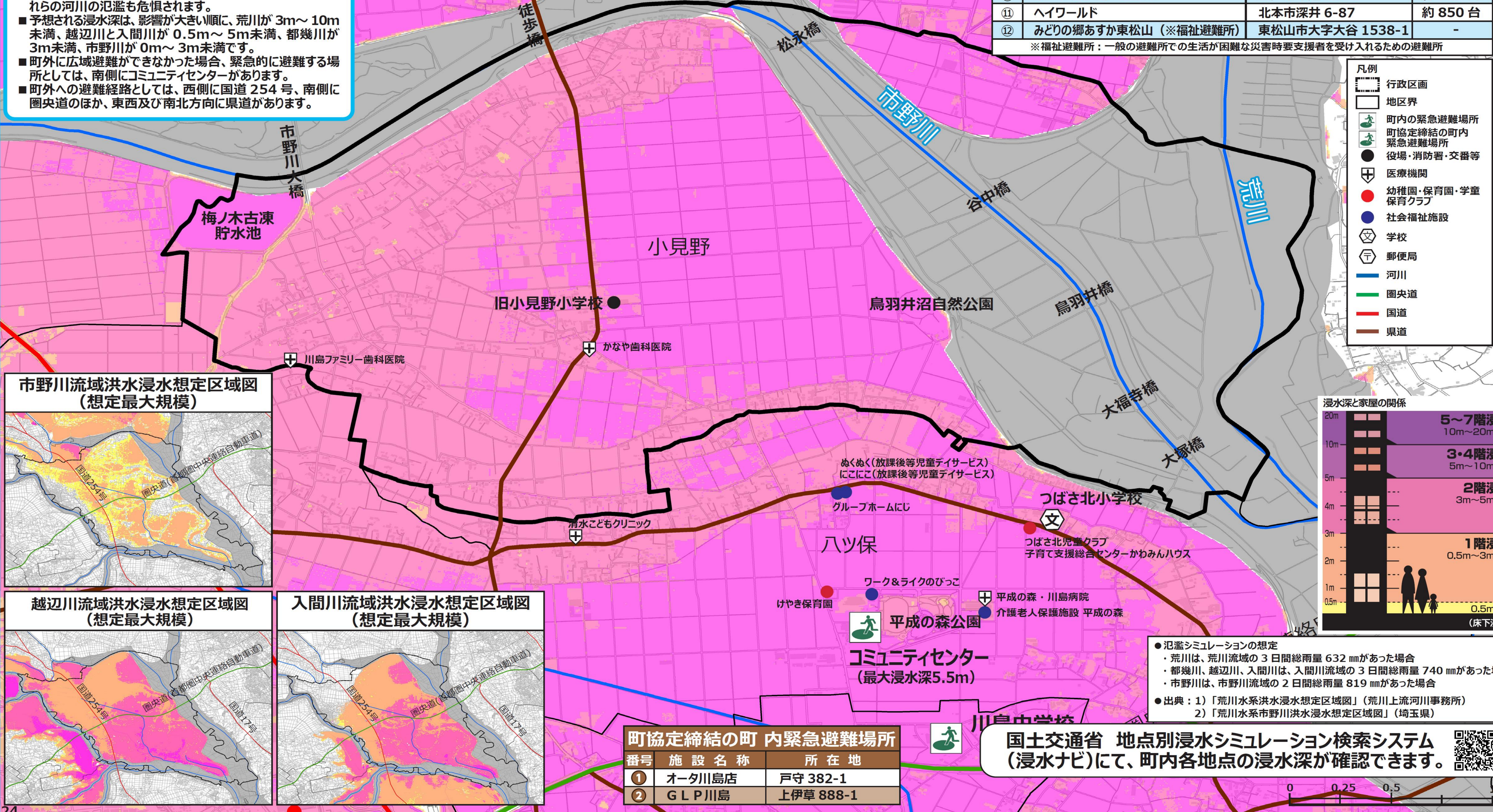
町内の緊急避難場所			
番号	施設名称	所在地	収容人数
①	中山小学校	中山 1333	900 人
②	伊草小学校	伊草 238-1	300 人
③	旧出丸小学校	上大屋敷 100	100 人
④	川島中学校	白井沼 230	200 人
⑤	西中学校	中山 270-1	800 人
⑥	コミュニティセンター	下八ツ林 923	260 人

※つばさ南小学校、つばさ北小学校、旧小見野小学校は浸水が想定されるため、洪水時には開設しません。

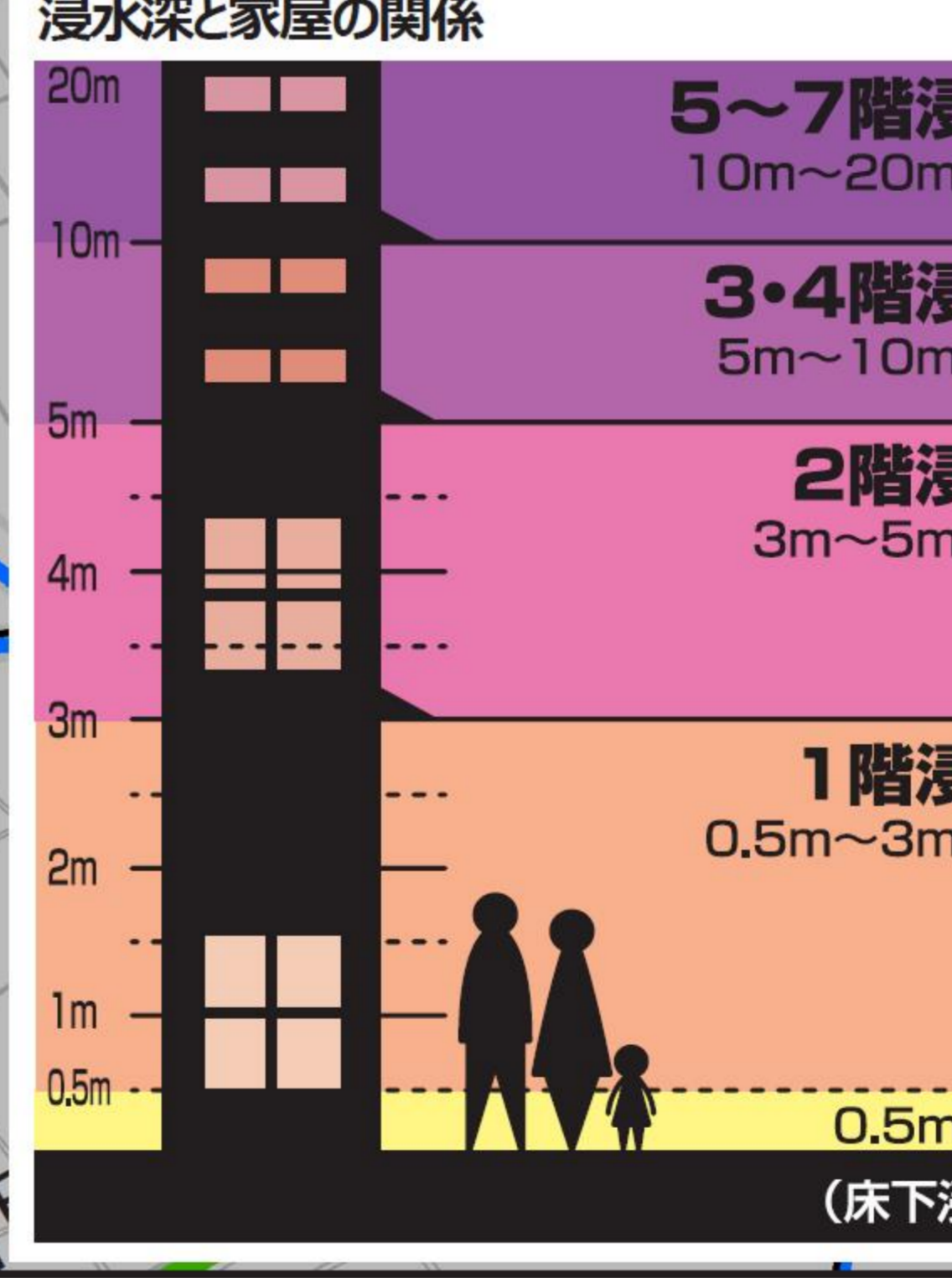
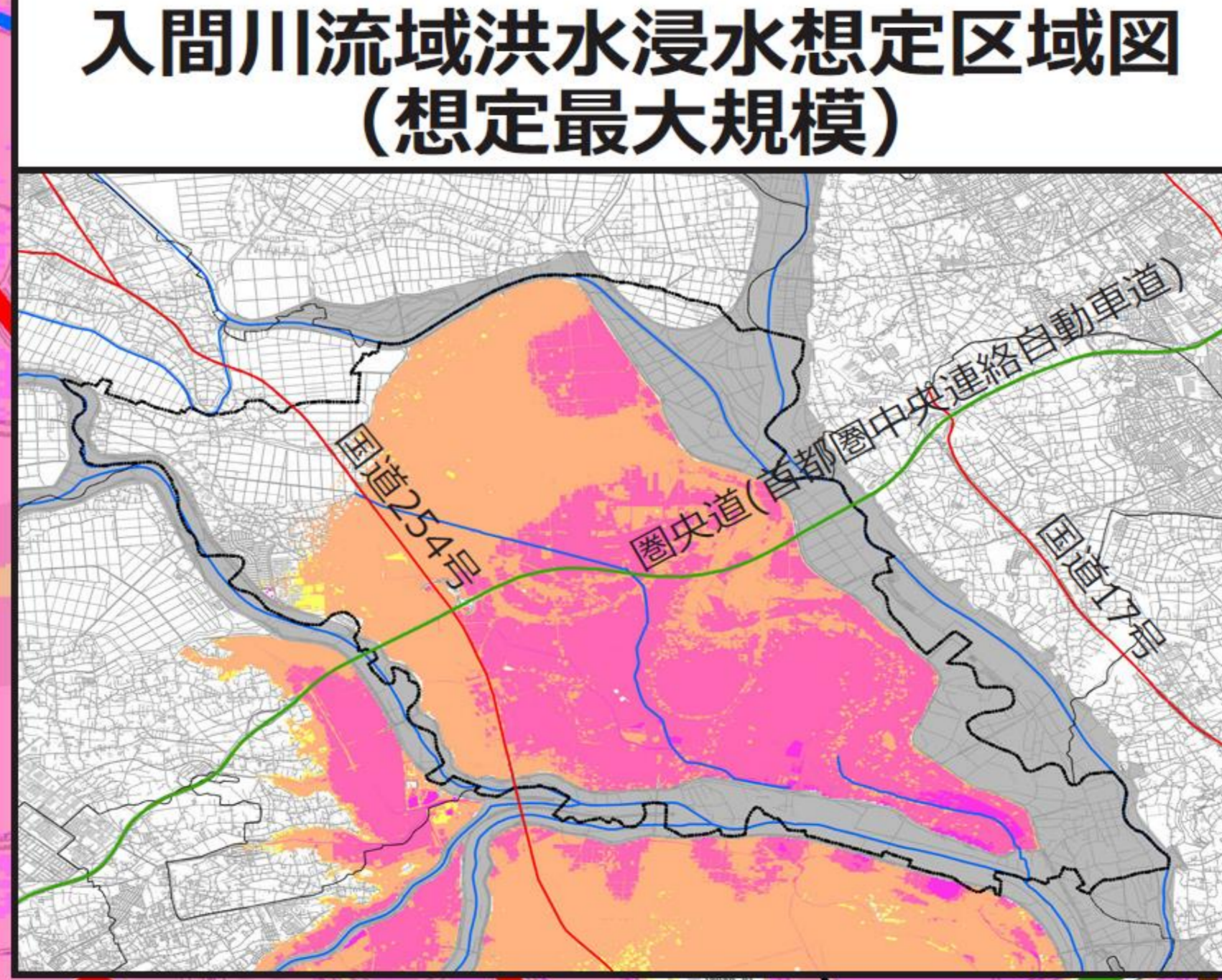
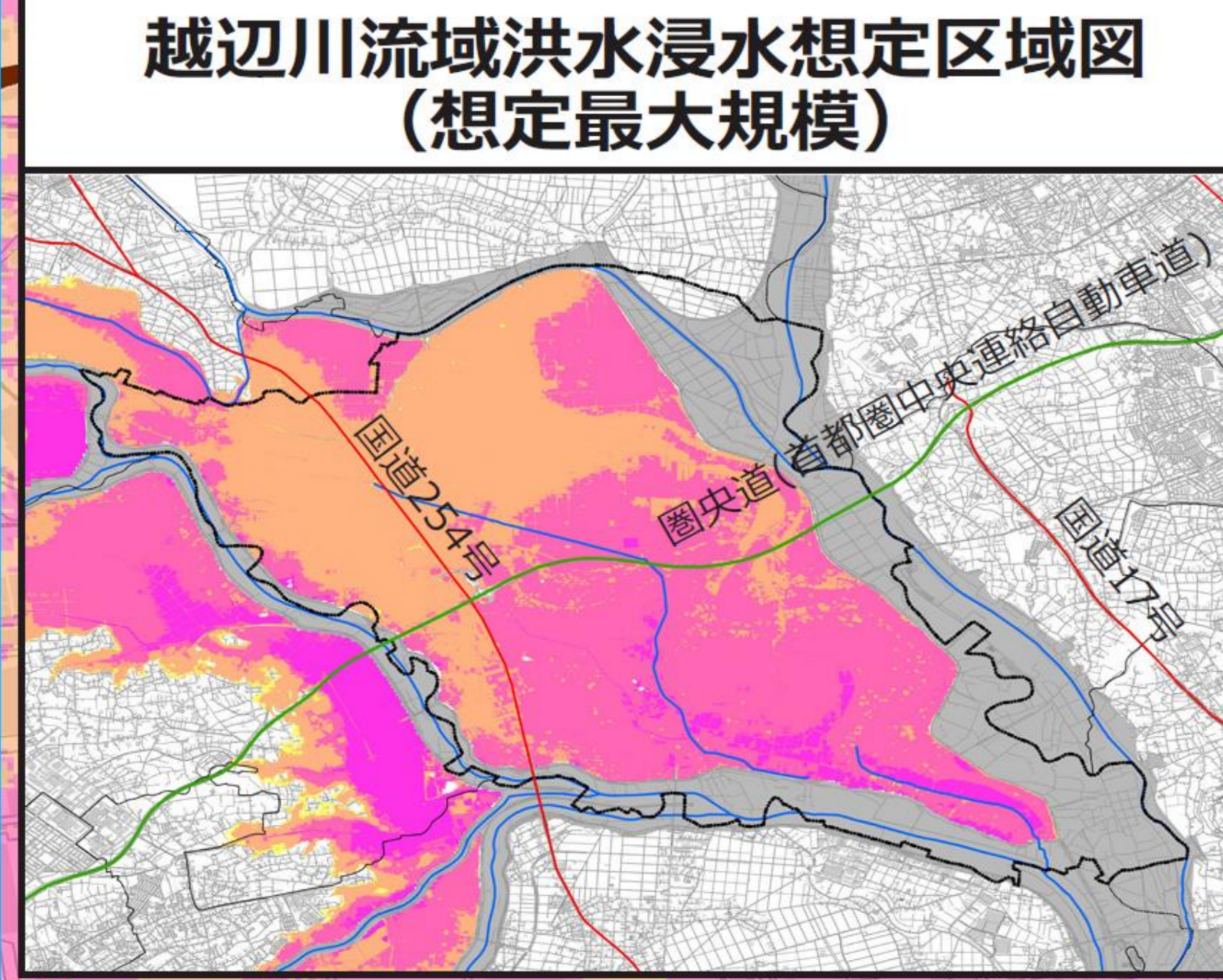
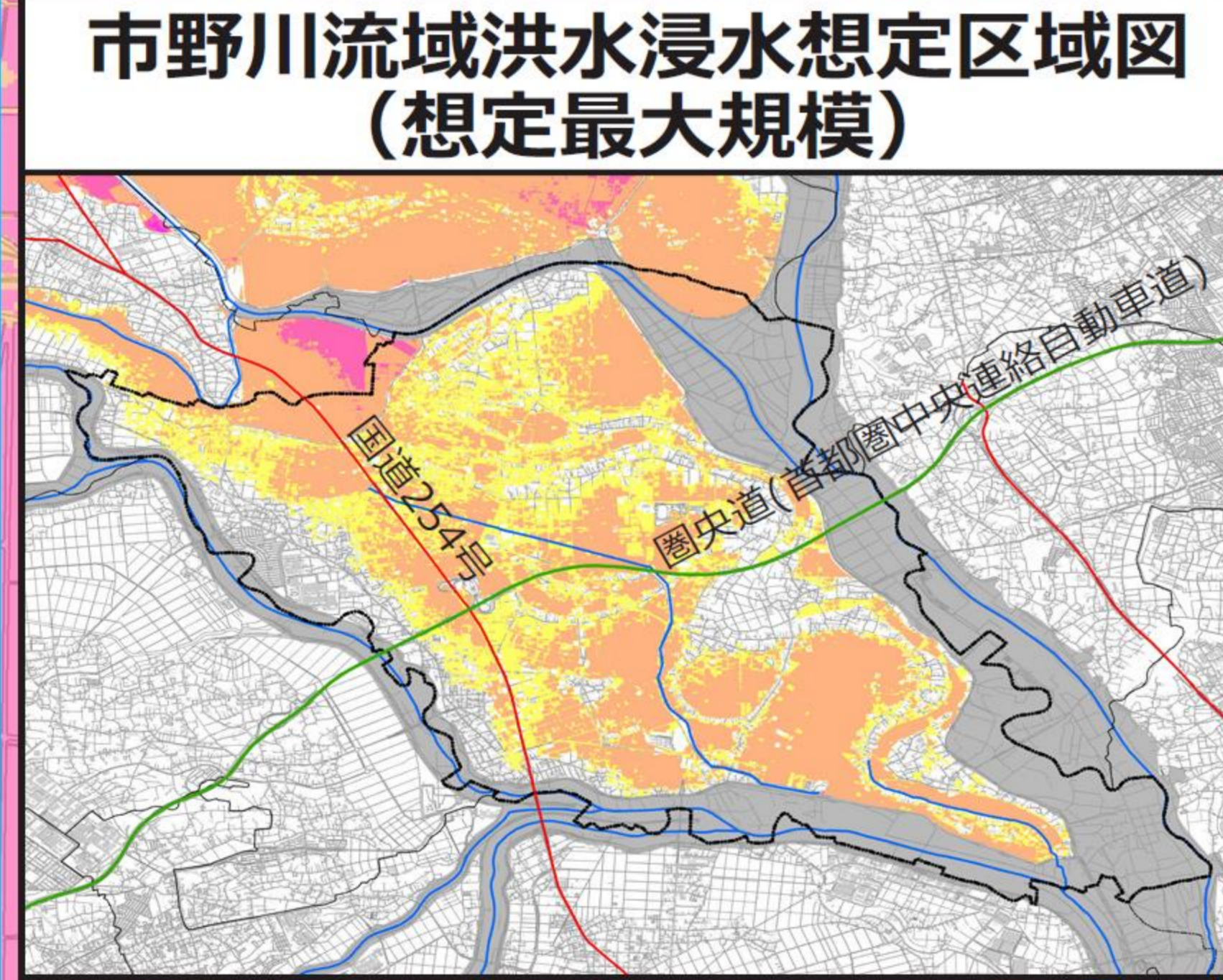


町協定締結の町外避難場所			
令和 3 年 (2021 年) 3 月現在			
番号	施設名称	所在地	収容可能台数
①	COEDO クラフトビール醸造所	東松山市大谷 1352	約 500 台
②	ノア東松山店	滑川町羽尾 3001-2	約 700 台
③	バーラー EX 滑川店	滑川町羽尾 225-1	約 600 台
④	エスタディオ東松山店	東松山市石橋 1687-2	約 700 台
⑤	埼玉県立松山女子高校	東松山市和泉町 2-22	約 20 台
⑥	山村学園短期大学	鳩山町石坂 604	約 50 台
⑦	埼玉県子ども動物自然公園	東松山市岩殿 554	約 800 台
⑧	大東文化大学緑山キャンパス	東松山市旗立台 3	約 30 台
⑨	D'STATION 坂戸店	坂戸市塚越 1446-1	約 930 台
⑩	第一プラザ坂戸 1000	坂戸市塚越 1300	約 670 台
⑪	ハイワールド	北本市深井 6-87	約 850 台
⑫	みどりの郷あすか東松山 (※福祉避難所)	東松山市大字大谷 1538-1	-

※福祉避難所：一般の避難所での生活が困難な災害時要支援者を受け入れるための避難所



- 凡例
- 行政区画
 - 地区界
 - 町内の緊急避難場所
 - 町協定締結の町内緊急避難場所
 - 役場・消防署・交番等
 - 医療機関
 - 幼稚園・保育園・学童保育クラブ
 - 社会福祉施設
 - 学校
 - 郵便局
 - 河川
 - 圏央道
 - 国道
 - 県道



● 氾濫シミュレーションの想定
 ・ 荒川は、荒川流域の 3 日間総雨量 632 mm があつた場合
 ・ 都幾川、越辺川、入間川は、入間川流域の 3 日間総雨量 740 mm があつた場合
 ・ 市野川は、市野川流域の 2 日間総雨量 819 mm があつた場合
 ● 出典：1)「荒川水系洪水浸水想定区域図」(荒川上流河川事務所)
 2)「荒川水系市野川洪水浸水想定区域図」(埼玉県)

町協定締結の町内緊急避難場所		
番号	施設名称	所在地
①	オータ川島店	戸守 382-1
②	G L P 川島	上伊草 888-1

国土交通省 地点別浸水シミュレーション検索システム (浸水ナビ)にて、町内各地点の浸水深が確認できます。

