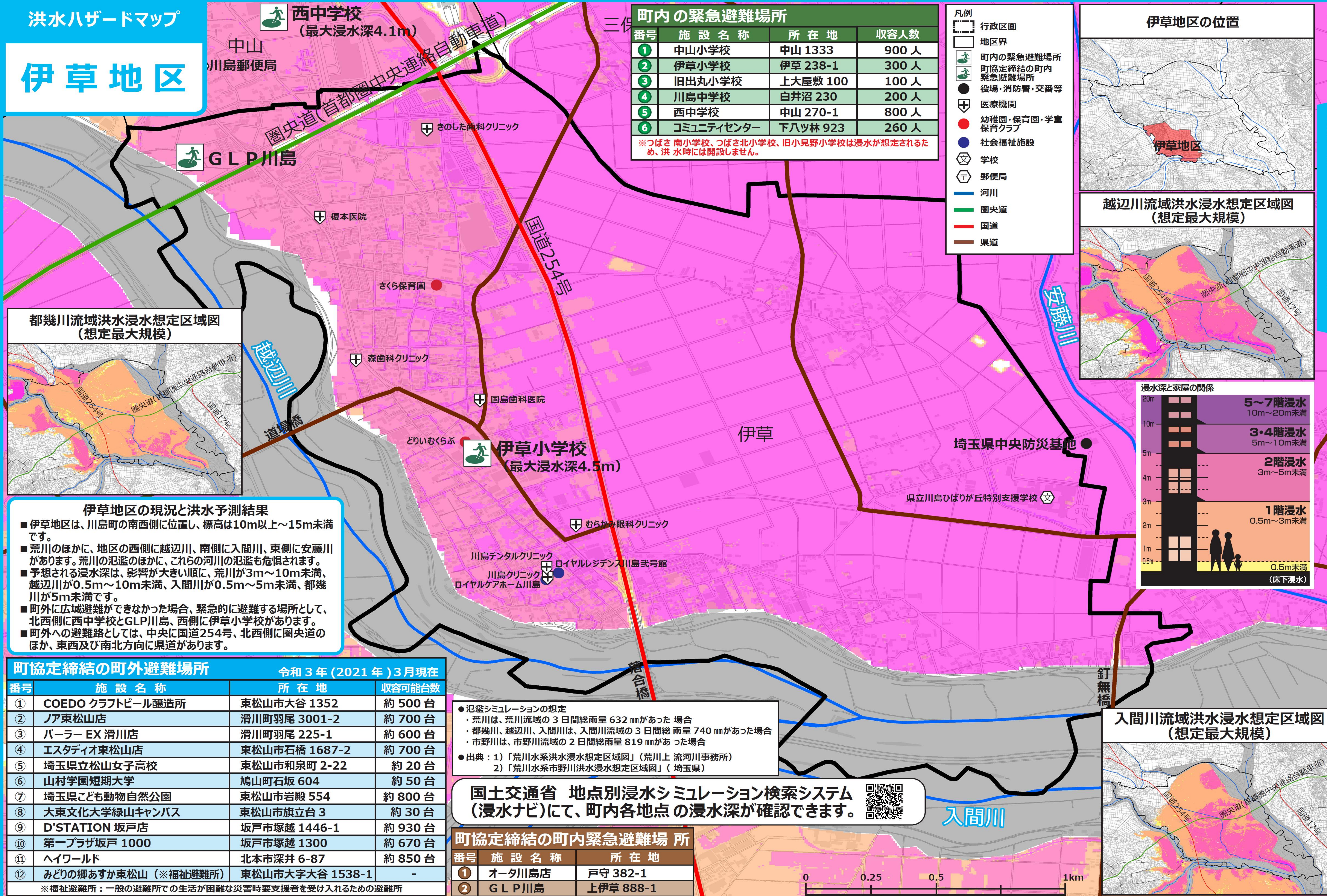


伊草地区

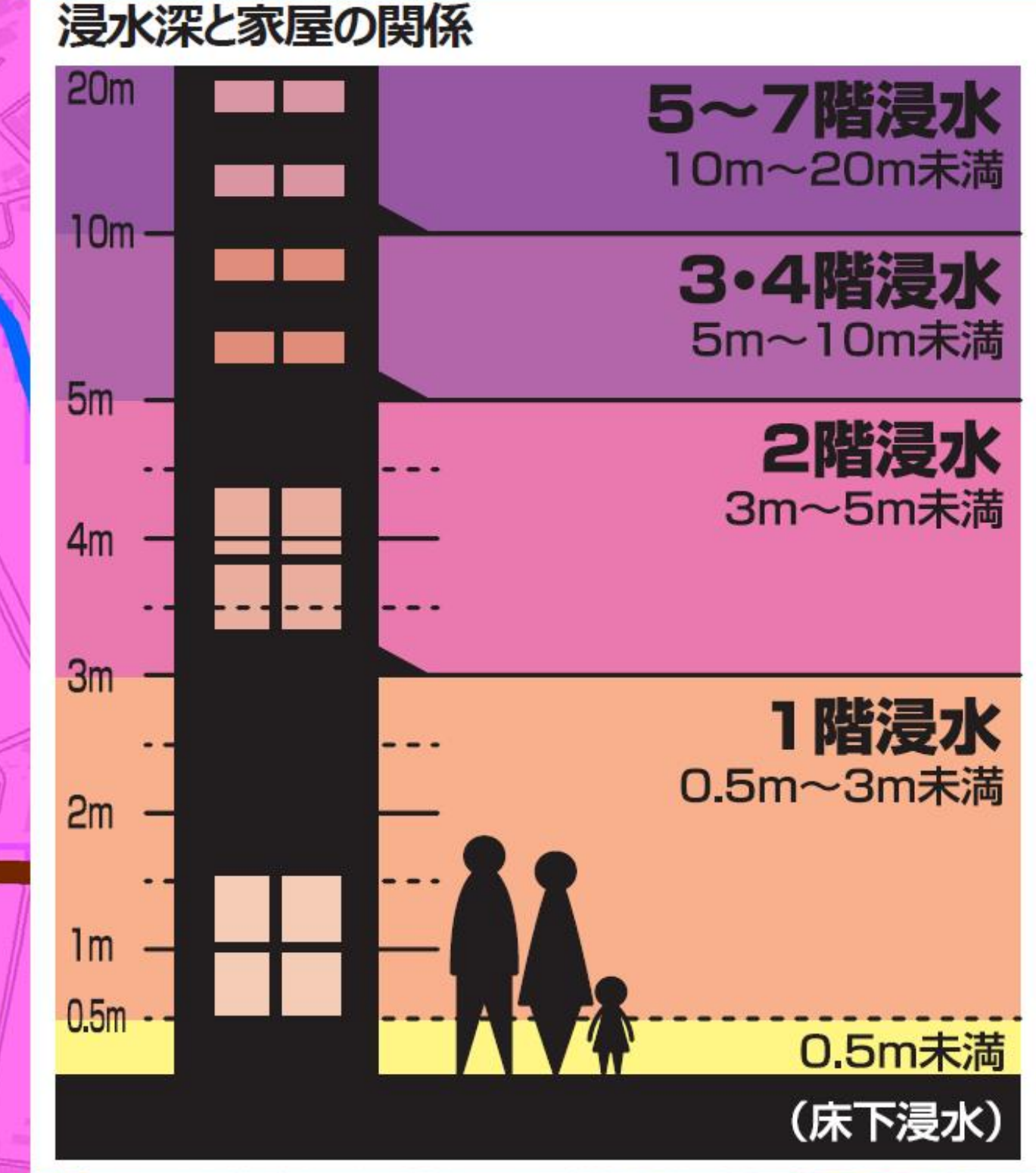
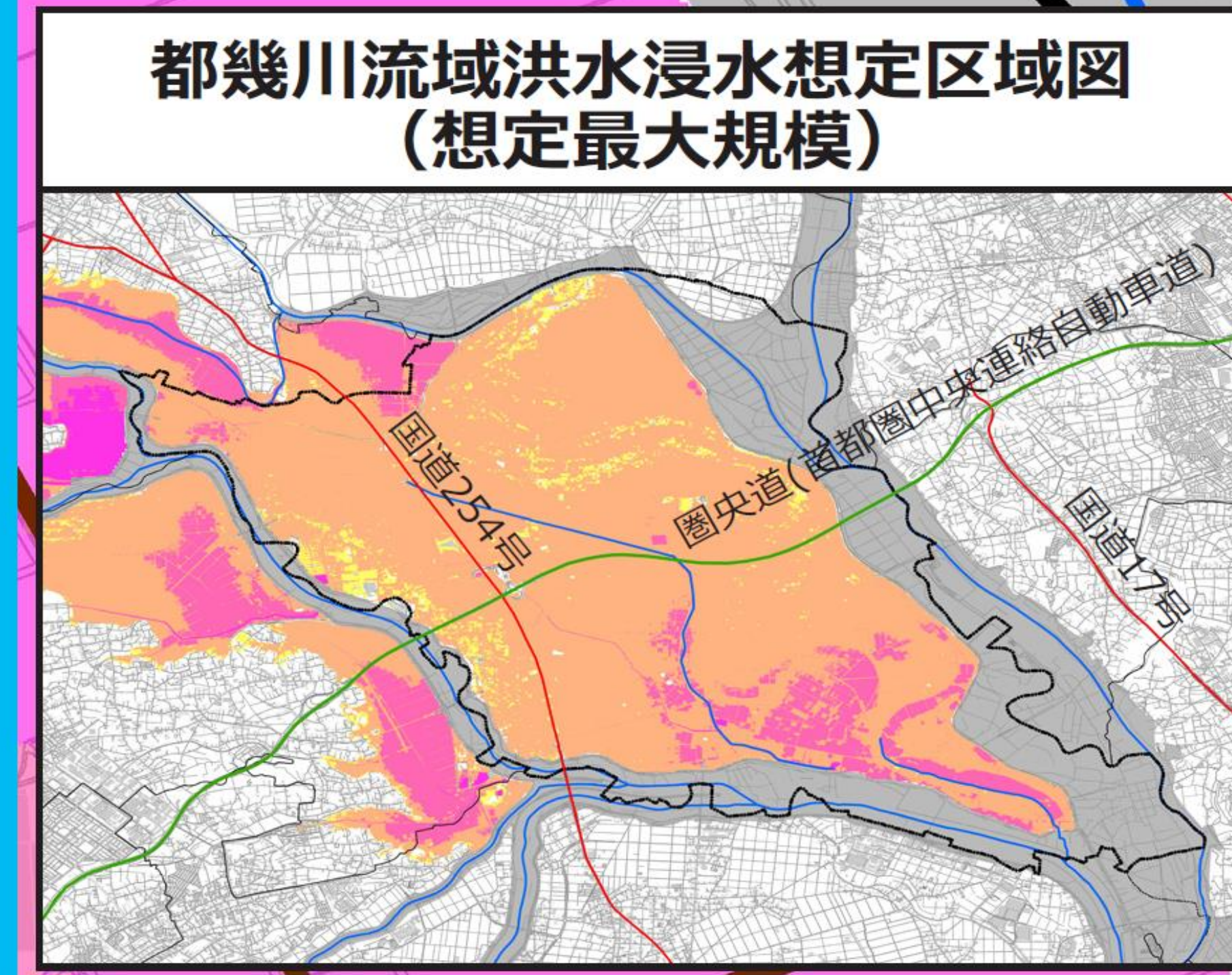
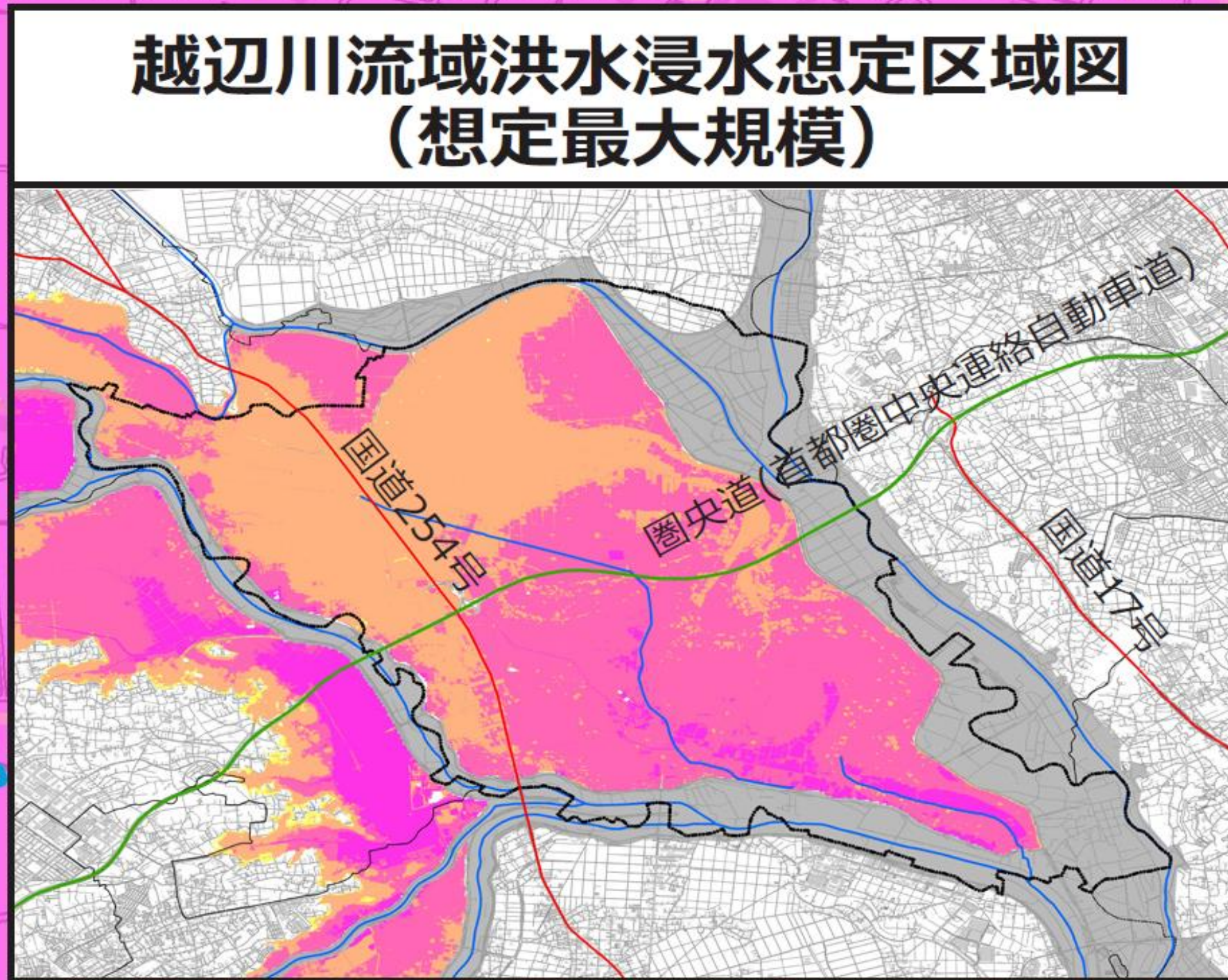
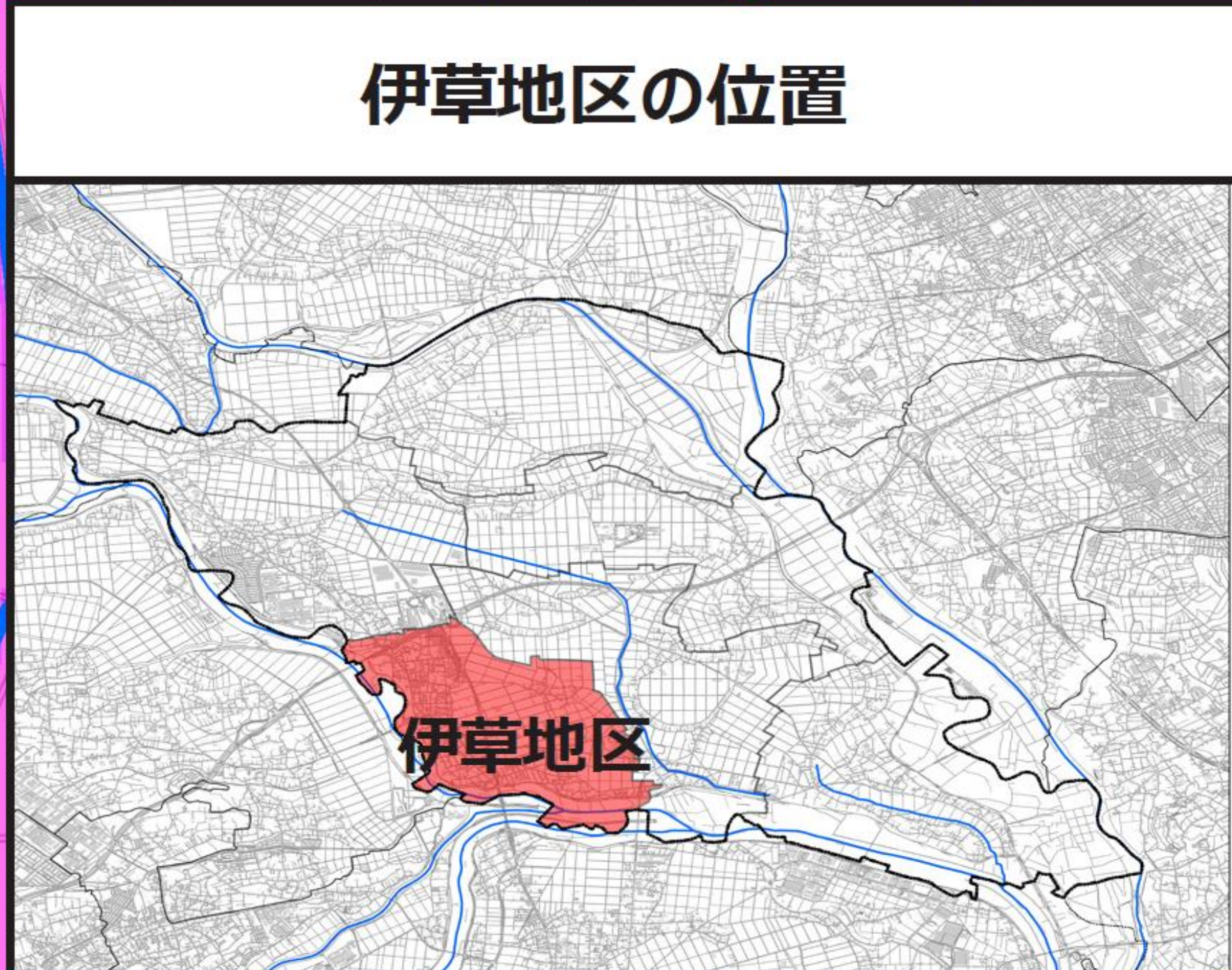


町内の緊急避難場所

番号	施設名称	所在地	収容人数
①	中山小学校	中山 1333	900人
②	伊草小学校	伊草 238-1	300人
③	旧出丸小学校	上大屋敷 100	100人
④	川島中学校	白井沼 230	200人
⑤	西中学校	中山 270-1	800人
⑥	コミュニティセンター	下八ツ林 923	260人

※つばさ南小学校、つばさ北小学校、旧小見野小学校は浸水が想定されるため、洪水時には開設しません。

- ### 凡例
- 行政区画
 - 地区界
 - 町内の緊急避難場所
 - 町協定締結の町内緊急避難場所
 - 役場・消防署・交番等
 - 医療機関
 - 幼稚園・保育園・学童保育クラブ
 - 社会福祉施設
 - 学校
 - 郵便局
 - 河川
 - 圏央道
 - 国道
 - 県道



伊草地区の現状と洪水予測結果

- 伊草地区は、川島町の南西側に位置し、標高は10m以上~15m未満です。
- 荒川のほかに、地区の西側に越辺川、南側に入間川、東側に安藤川があります。荒川の氾濫のほかに、これらの河川の氾濫も危惧されます。
- 予想される浸水深は、影響が大きい順に、荒川が3m~10m未満、越辺川が0.5m~10m未満、入間川が0.5m~5m未満、都幾川が5m未満です。
- 町外に広域避難ができなかった場合、緊急的に避難する場所として、北西側に西中学校とGLP川島、西側に伊草小学校があります。
- 町外への避難路としては、中央に国道254号、北西側に圏央道のほか、東西及び南北方向に県道があります。

町協定締結の町外避難場所

令和3年(2021年)3月現在

番号	施設名称	所在地	収容可能台数
①	COEDO クラフトビール醸造所	東松山市大谷 1352	約 500台
②	ノア東松山店	滑川町羽尾 3001-2	約 700台
③	パーラー EX 滑川店	滑川町羽尾 225-1	約 600台
④	エスタディオ東松山店	東松山市石橋 1687-2	約 700台
⑤	埼玉県立松山女子高校	東松山市和泉町 2-22	約 20台
⑥	山村学園短期大学	鳩山町石坂 604	約 50台
⑦	埼玉県こども動物自然公園	東松山市岩殿 554	約 800台
⑧	大東文化大学緑山キャンパス	東松山市旗立台 3	約 30台
⑨	D'STATION 坂戸店	坂戸市塚越 1446-1	約 930台
⑩	第一プラザ坂戸 1000	坂戸市塚越 1300	約 670台
⑪	ハイワールド	北本市深井 6-87	約 850台
⑫	みどりの郷あすか東松山 (※福祉避難所)	東松山市大字大谷 1538-1	-

※福祉避難所：一般の避難所での生活が困難な災害時要支援者を受け入れるための避難所

●氾濫シミュレーションの想定
 ・荒川は、荒川流域の3日間総雨量632mmがあった場合
 ・都幾川、越辺川、入間川は、入間川流域の3日間総雨量740mmがあった場合
 ・市野川は、市野川流域の2日間総雨量819mmがあった場合

●出典：1)「荒川水系洪水浸水想定区域図」(荒川上流河川事務所)
 2)「荒川水系市野川洪水浸水想定区域図」(埼玉県)

国土交通省 地点別浸水シミュレーション検索システム (浸水ナビ)にて、町内各地点の浸水深が確認できます。

町協定締結の町内緊急避難場所

番号	施設名称	所在地
①	オーケ川島店	戸守 382-1
②	GLP川島	上伊草 888-1

