

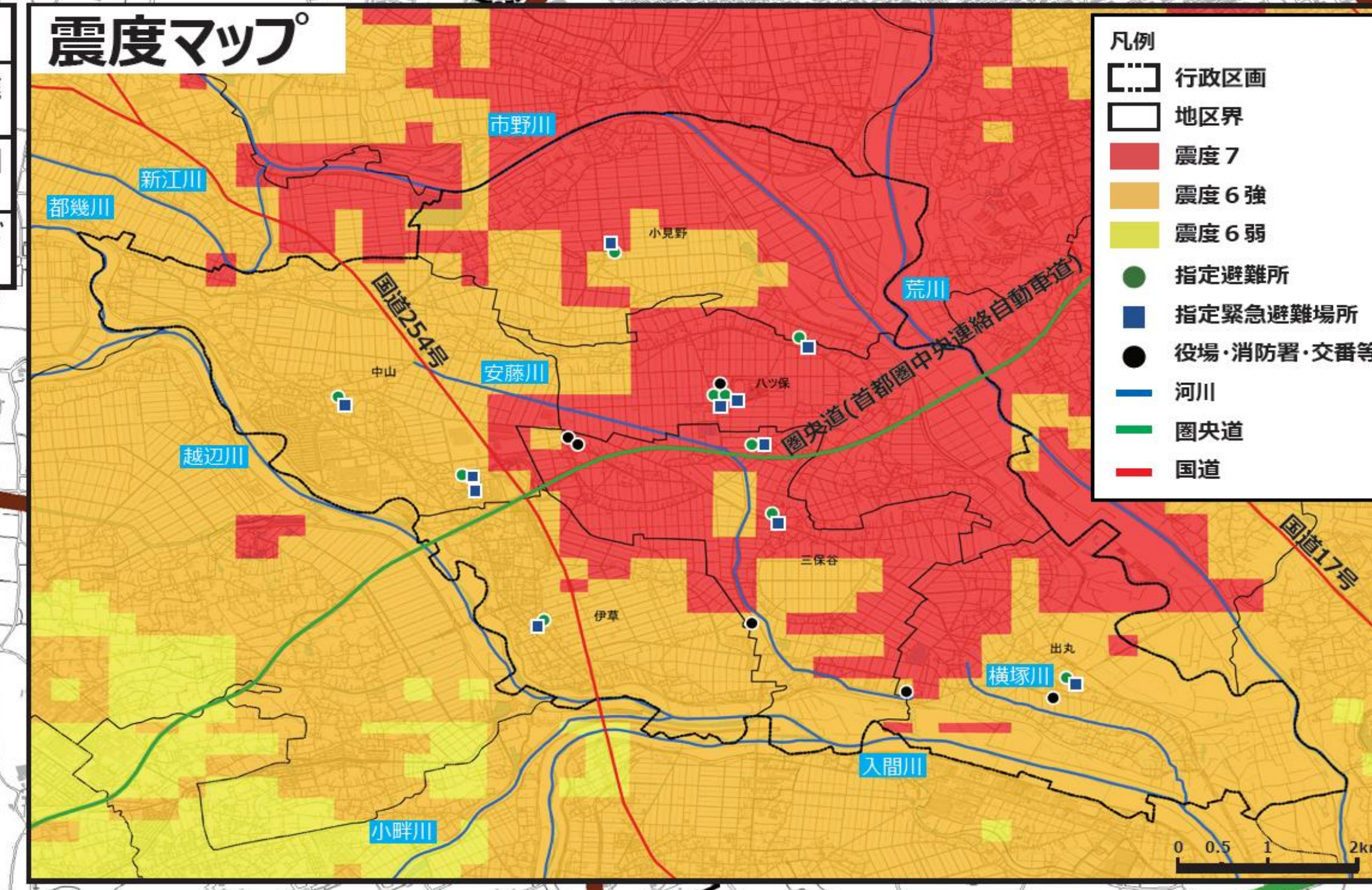
地震防災マップ

震度の解説

震度7 揺れにほんろうされ、動くことができない。耐震性の高い建物でも、ひび割れや亀裂が多くなり、まれに傾くことがある。

震度6強 立っていることができず、はわないと移動ができない。固定していない家具が移動し、倒れるものが増える。

震度6弱 立っていることが困難になる。壁やタイル、窓ガラスが壊れ、ドアが開かなくなることがある。



凡例

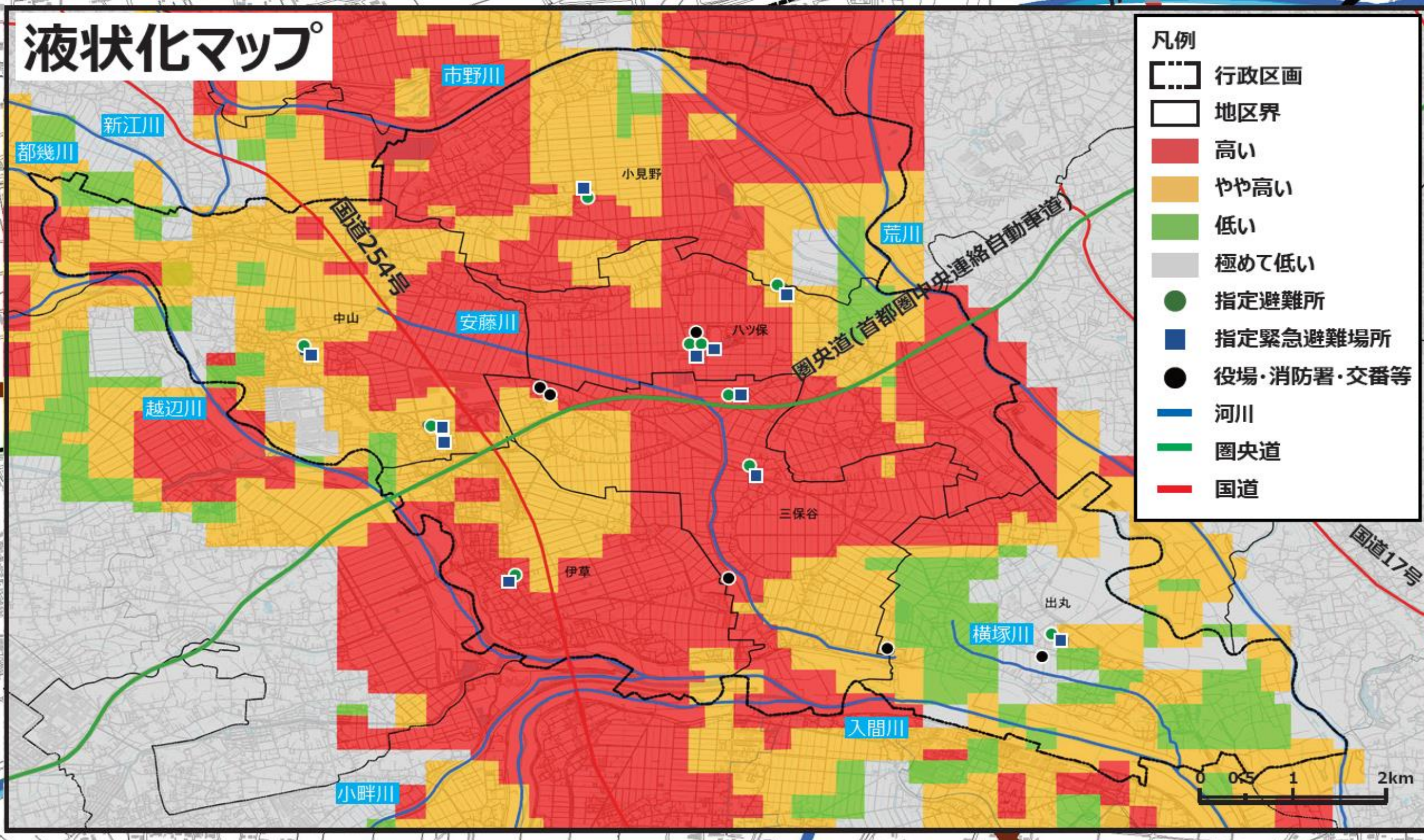
- 行政区画
- 地区界
- 町内の緊急避難場所
- 役場・消防署・交番等
- 医療機関
- 幼稚園・保育園・学童保育クラブ
- 社会福祉施設
- 学校
- 郵便局
- 河川
- 圏央道
- 国道
- 県道

指定避難所 (体育館等)

番号	施設名称	所在地	収容人数
1	中山小学校	中山 1333	300人
2	伊草小学校	伊草 238-1	300人
3	つばさ南小学校	白井沼 945	250人
4	旧出丸小学校	上大屋敷 100	250人
5	つばさ北小学校	畑中 31	250人
6	旧小見野小学校	谷中 99	250人
7	川島中学校	白井沼 230	550人
8	西中学校	中山 270-1	850人
9	川島町民体育館	下八ツ林 923	500人
10	コミュニティセンター	下八ツ林 923	100人
11	川島町民会館	下八ツ林 926-1	200人

指定緊急避難場所

番号	施設名称	所在地
1	中山小学校グラウンド	中山 1333
2	伊草小学校グラウンド	伊草 238-1
3	つばさ南小学校グラウンド	白井沼 945
4	旧出丸小学校グラウンド	上大屋敷 100
5	つばさ北小学校グラウンド	畑中 31
6	旧小見野小学校グラウンド	谷中 99
7	川島中学校グラウンド	白井沼 230
8	西中学校グラウンド	中山 270-1
9	川島町総合運動場	下八ツ林 930
10	平成の森公園多目的広場	下八ツ林 920
11	かわじま公園	かわじま 2-9
12	コミュニティセンター	下八ツ林 923



液状化可能性区分

高い 液状化可能性が高い。液状化に関する詳細な調査と液状化対策が必要。

やや高い 液状化可能性がやや高い。重要な構造物に対してはより詳細な調査が必要。液状化対策が一般的には必要。

低い 液状化可能性は低い。特に重要な構造物に対しては、より詳細な調査が必要。

極めて低い 液状化可能性は極めて低い。液状化に関する詳細な調査は不要。

福祉避難所

番号	施設名称	所在地
1	ワーク&ライクのびっこ	下八ツ林 871-5
2	平成の森・川島病院	畑中 478-1
3	特別養護老人ホーム 永楽園	表 147-1
4	特別養護老人ホーム ひまわり	山ヶ谷戸 519-1
5	老人福祉センター やすらぎの郷	曲師 402-1
6	みどりの郷あすか川島	中山 1347-1
7	みどりの郷あすか東松山	東松山市大字大谷 1538-1

※福祉避難所：一般の避難所での生活が困難な災害時要支援者を受け入れるための施設