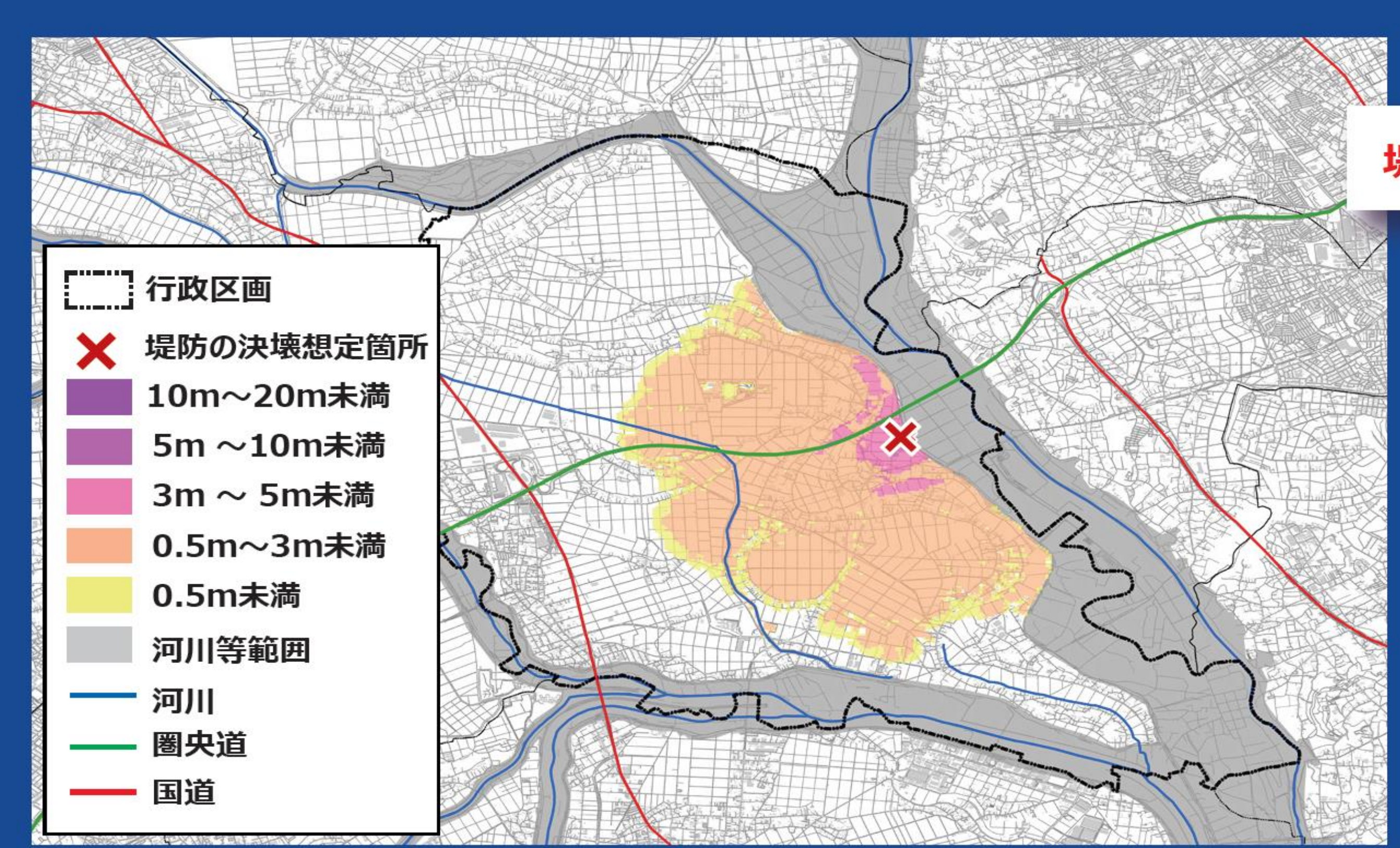


荒川が決壊したらどうなる ～町全体が浸水するおそれ～

- 今までに経験したことのないような大雨が降ると、荒川の堤防が決壊し、大規模な洪水による水害が発生する可能性があります。
- 平坦な地形のため本町は、12時間ですべての地域が浸水します。
- 下図のシミュレーションは、国が実施したもので、**雨が3日間で632mm降ったときに荒川(河口から54.4km地点)が決壊した場合の予測です。**

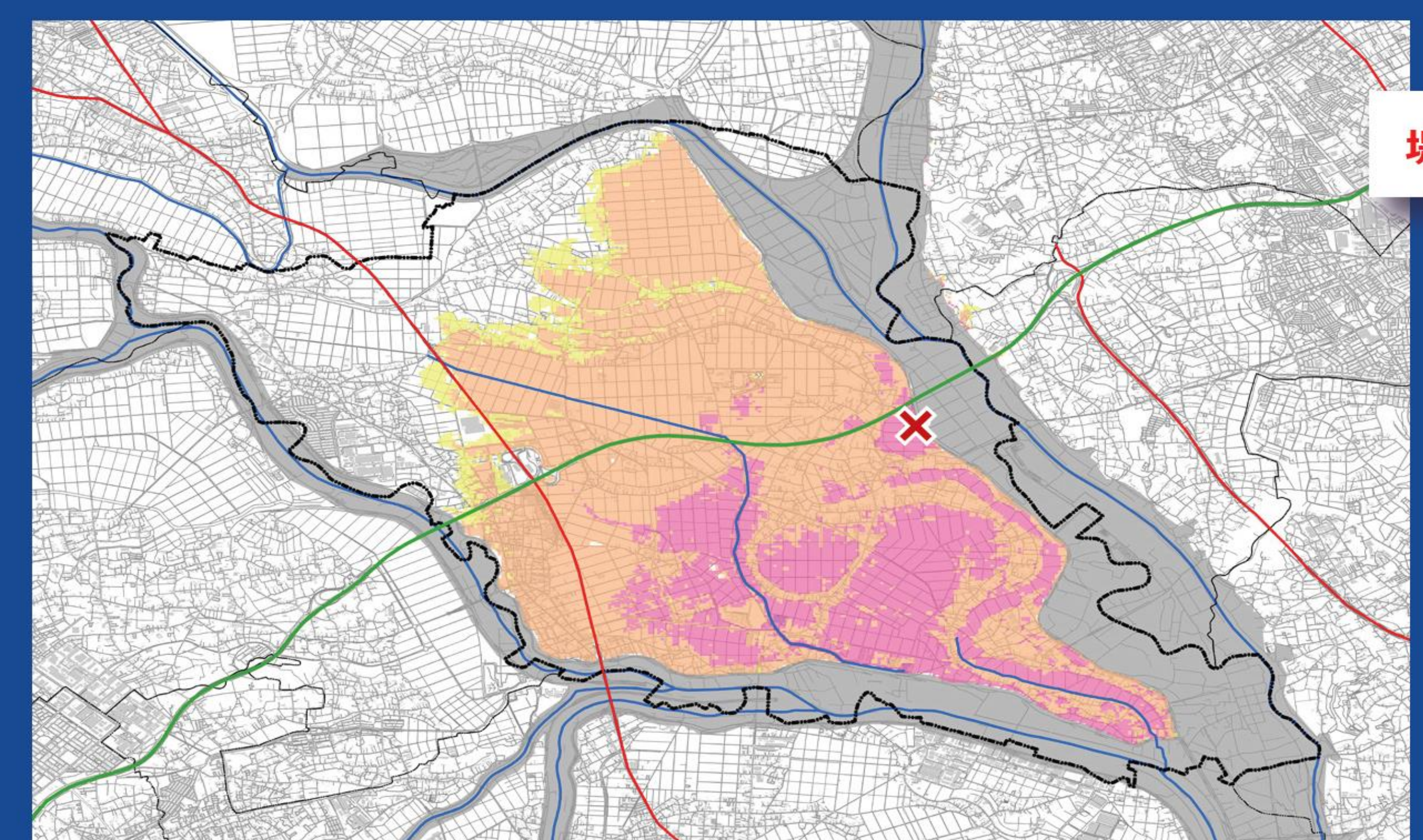
荒川が決壊したらどうなる

経過時間ごとの浸水の深さ



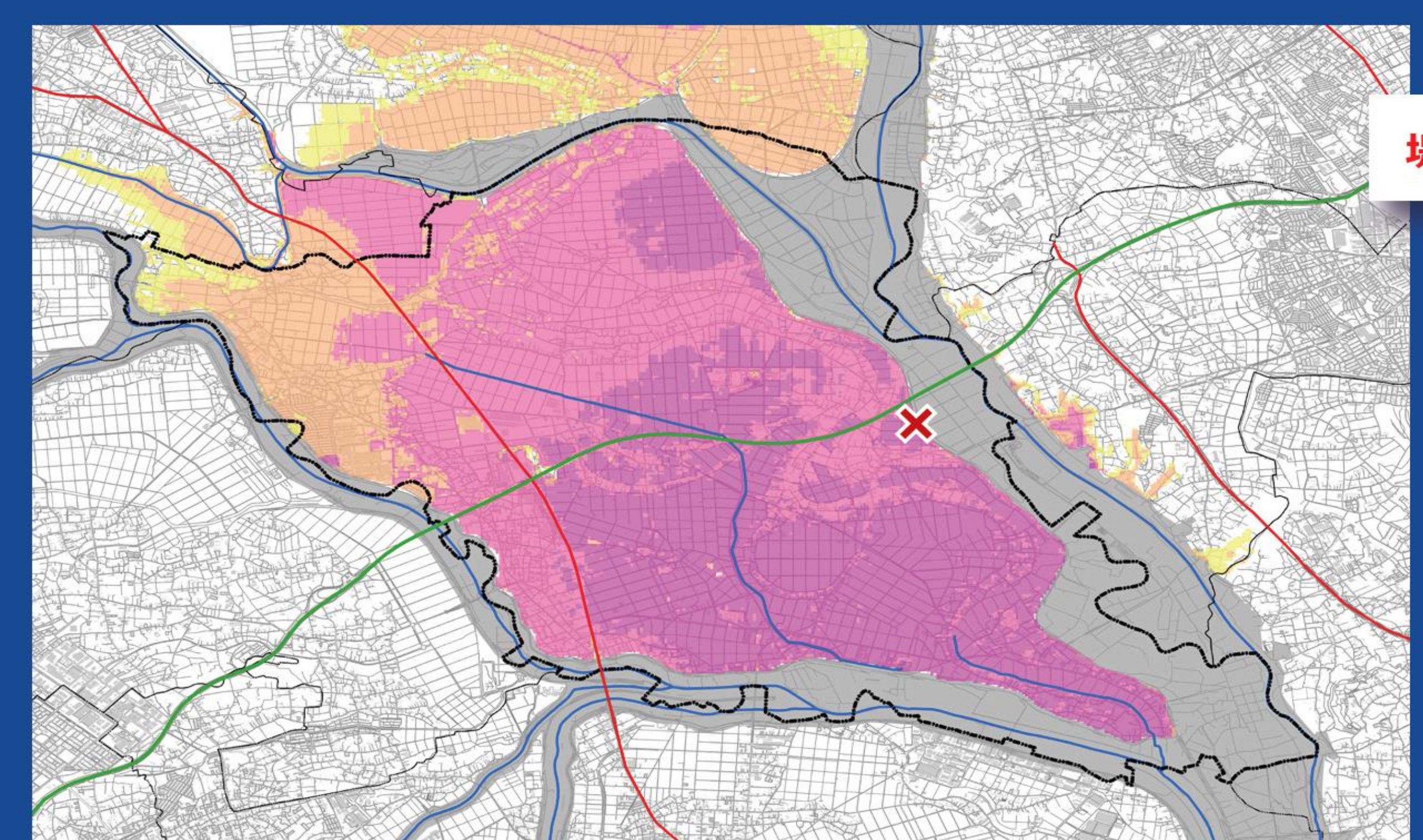
堤防が決壊してから**1時間後**

わずか1時間で町の約3割が浸水域となり、多くが**0.5m～3m未満浸水**します。
建物の1階は水没します。



堤防が決壊してから**3時間後**

町の約7割が浸水域となり、**最大5m未満浸水**します。
南部では、**建物の2階まで水没する範囲が広がります。**



堤防が決壊してから**12時間後**

町の**全域が浸水域**となり、**最大10m未満浸水**します。
町の**ほぼ全域が建物の2階または3階まで水没**します。

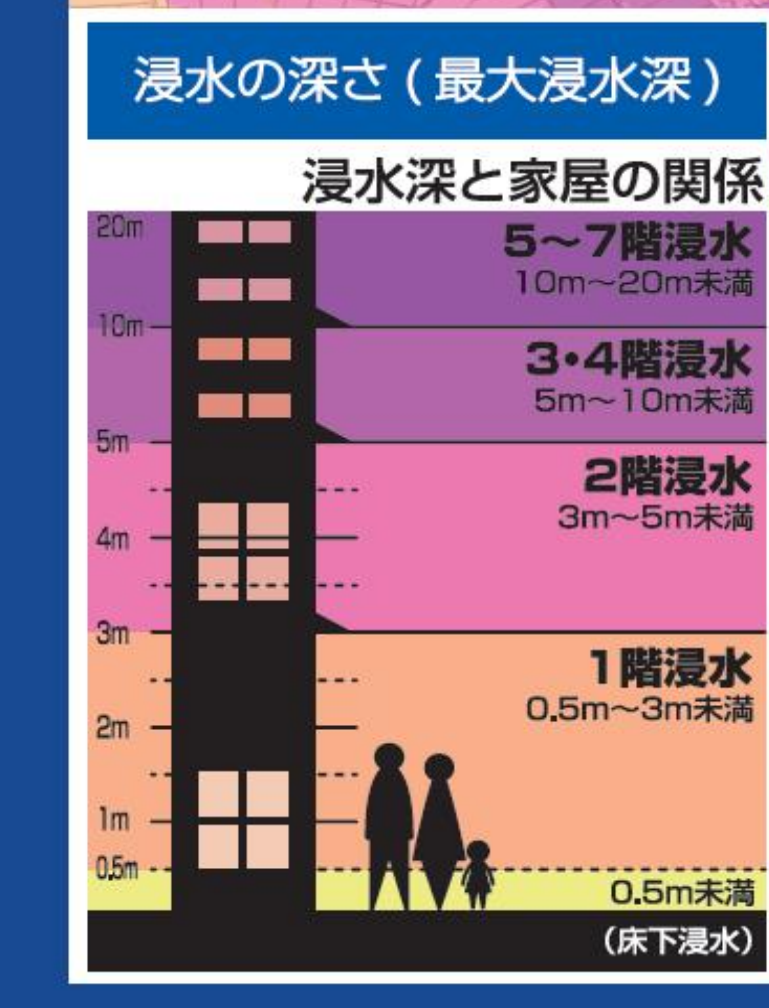
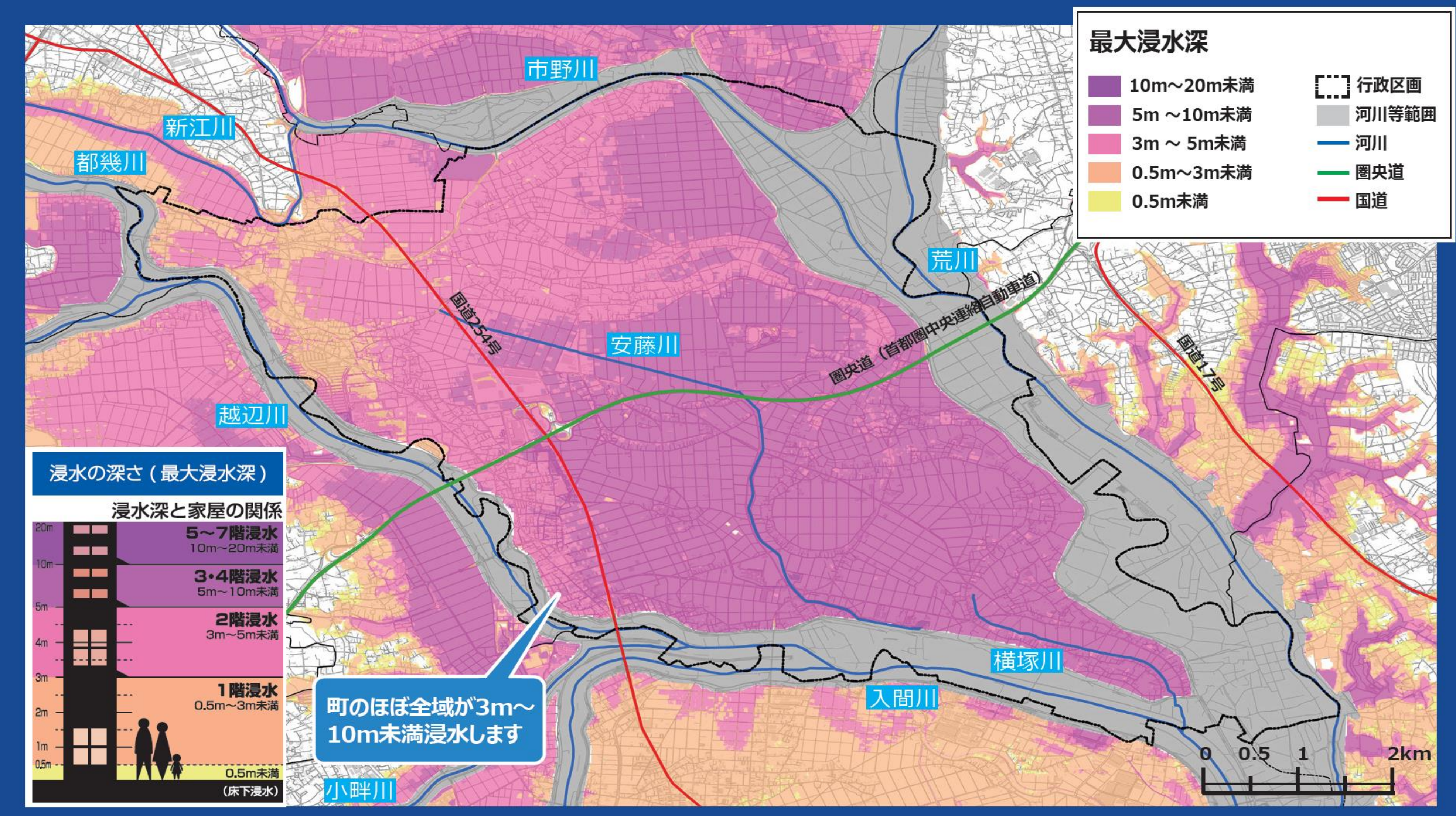
出典：「荒川水系洪水浸水想定区域図」（荒川上流河川事務所）

荒川及び入間川流域の氾濫浸水は長期化

下図は、荒川及び入間川流域が氾濫した場合の最大浸水想定図と、浸水継続時間を示したものです。

町のほぼ全域が3m以上の浸水

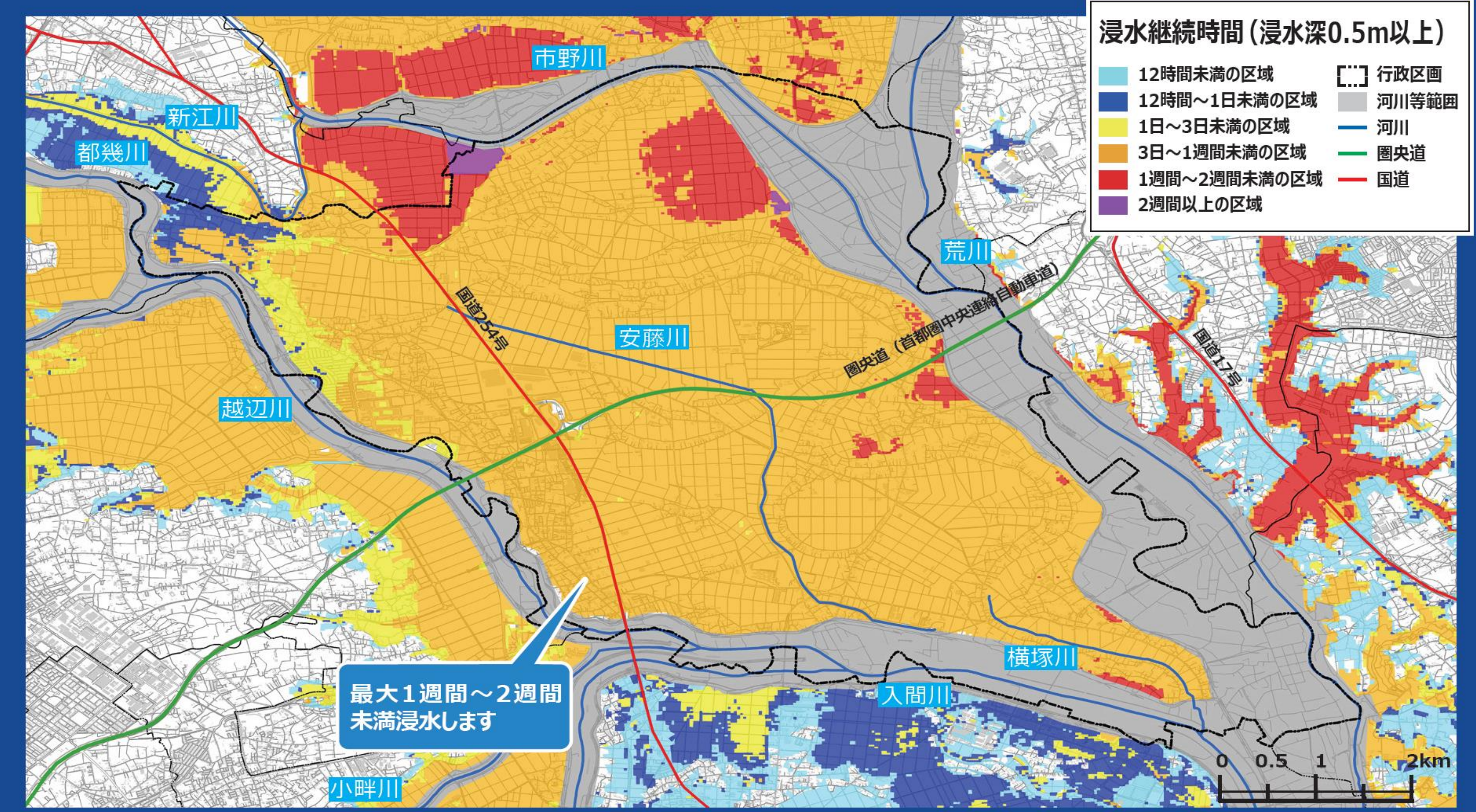
- ・町の全域が浸水域となり、多くが**3m～10m未満**の浸水深となります。



町のほぼ全域が**3m～10m未満**浸水します

浸水期間は最大1週間～2週間未満の長期

- ・浸水期間は、3日～1週間未満の地域がほとんどですが、場所によっては**1週間～2週間未満**浸水します。



最大**1週間～2週間**未満浸水します

出典：「荒川水系洪水浸水想定区域図」（荒川上流河川事務所）

荒川及び入間川流域の氾濫浸水は長期化