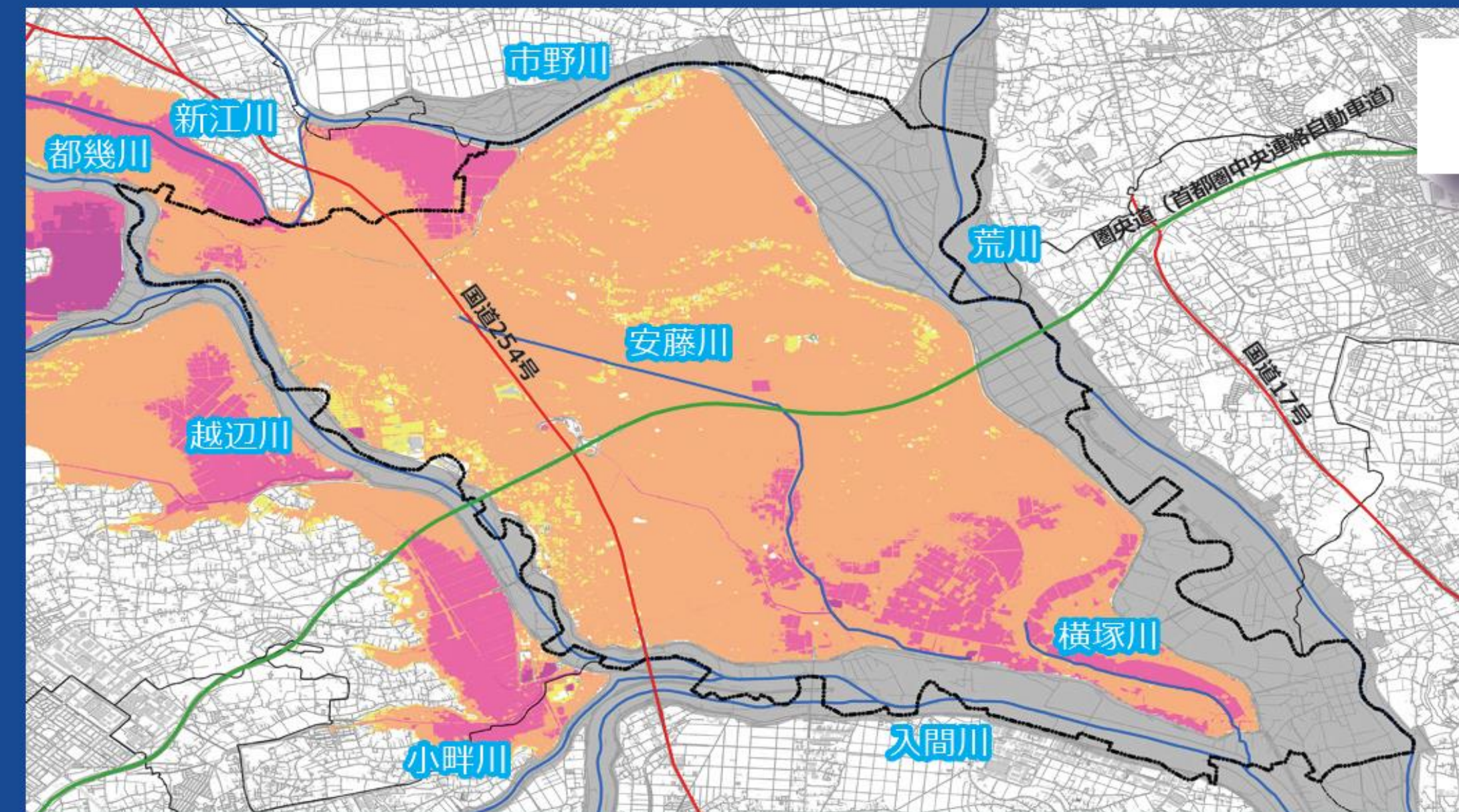


荒川以外の河川が氾濫したら

- 今までに経験したことのないような大雨が降ると、荒川だけでなく、都幾川、越辺川、入間川及び市野川の堤防が決壊し、大規模な洪水による水害が発生します。
- 下図のシミュレーションは、国及び県が実施したもので、都幾川、越辺川、入間川は3日間で740mm、市野川は2日間で819mmの降雨があった場合の浸水予測です。

各河川の浸水予測

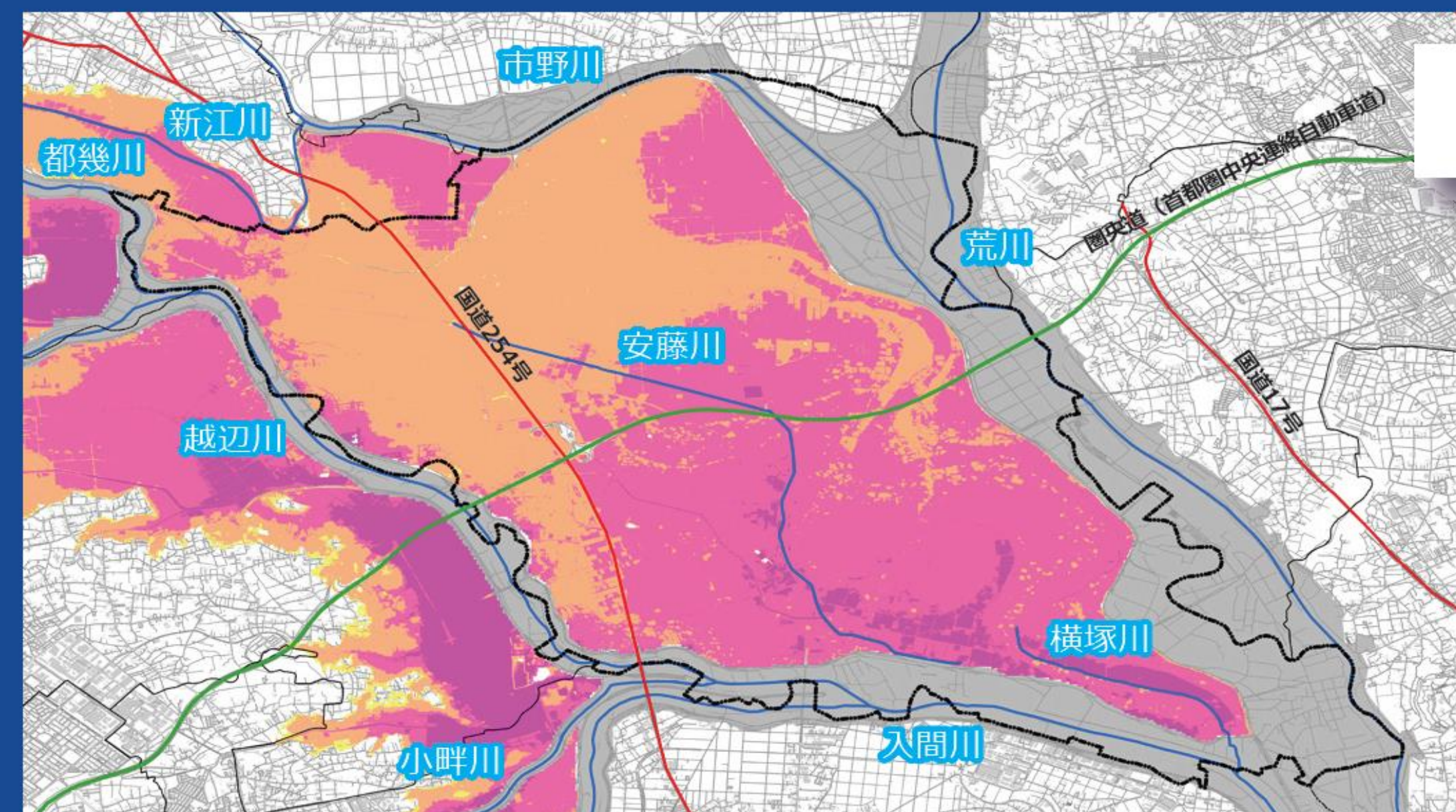


都幾川が氾濫した場合

町の**全域が浸水**します。多くが**0.5m～3m未満**の浸水域ですが、場所によっては最大で**10m未満**の浸水域があります。



2019年10月14日 台風第19号における都幾川の状況 (写真提供：国土交通省 荒川上流河川事務所)

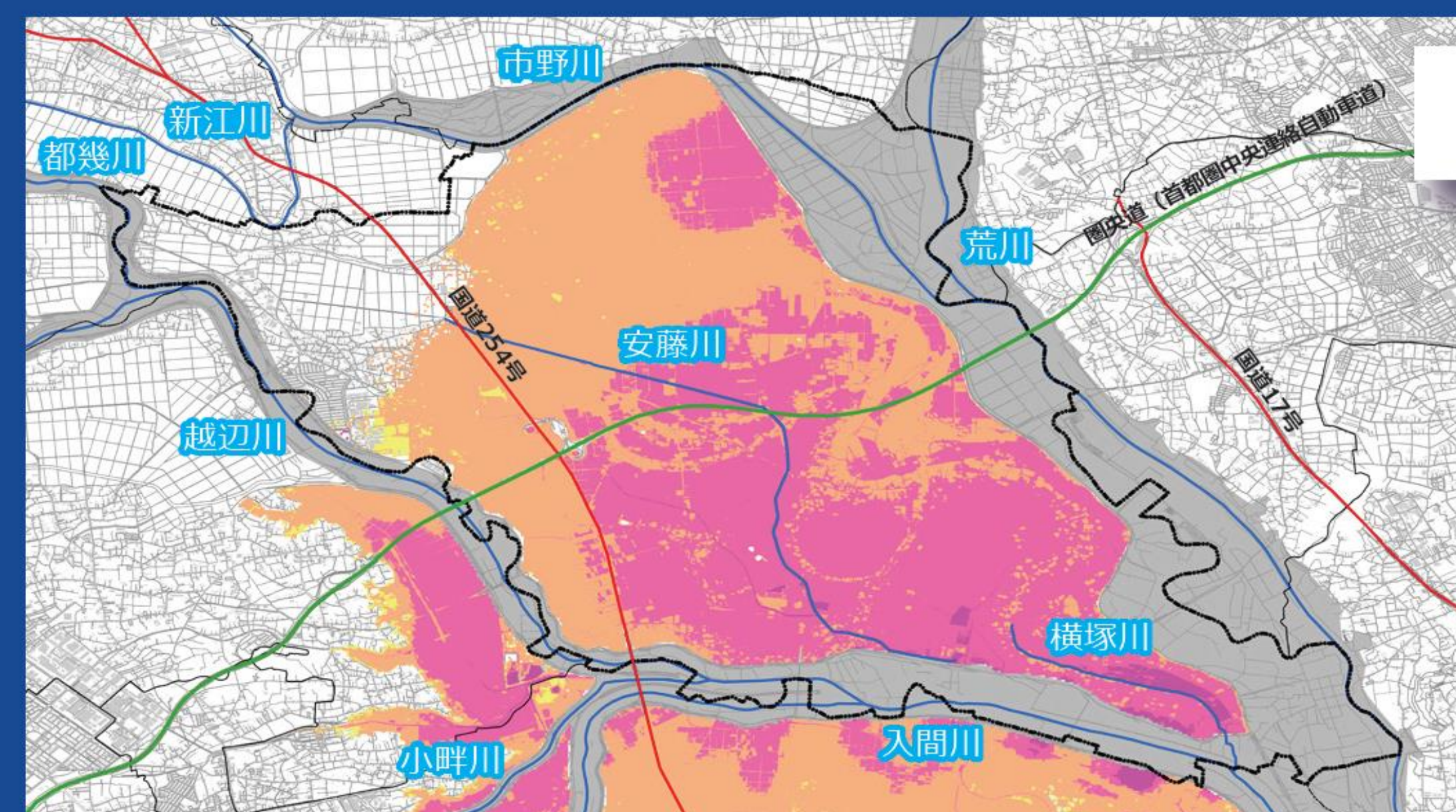


越辺川が氾濫した場合

町の**全域が浸水**します。多くが**0.5m～5m未満**の浸水域ですが、場所によっては最大で**10m未満**の浸水域があります。



2019年10月14日 台風第19号における越辺川の状況 (写真提供：国土交通省 荒川上流河川事務所)

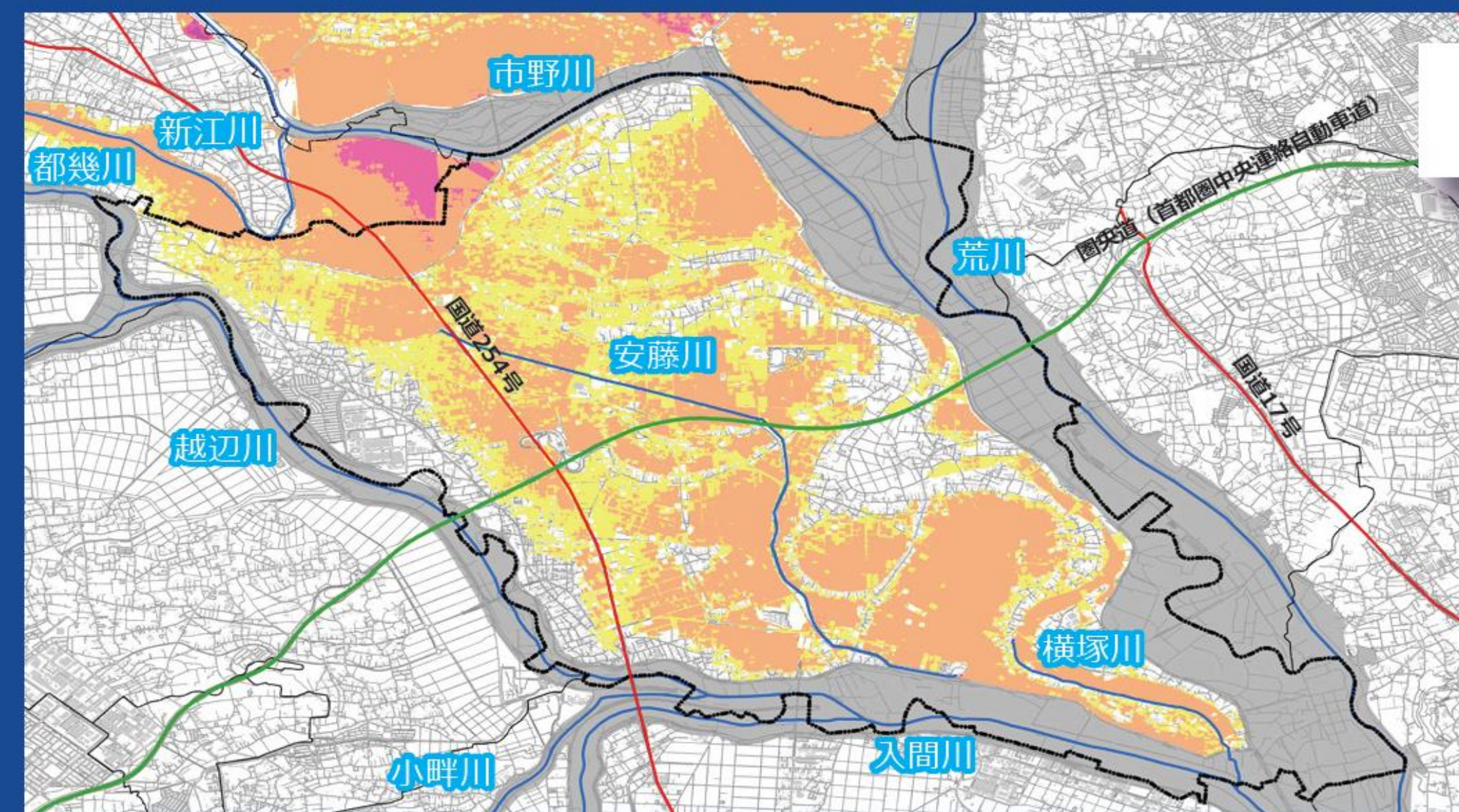


入間川が氾濫した場合

町の**ほぼ全域が浸水**します。多くが**0.5m～5m未満**の浸水域ですが、場所によっては最大で**10m未満**の浸水域があります。

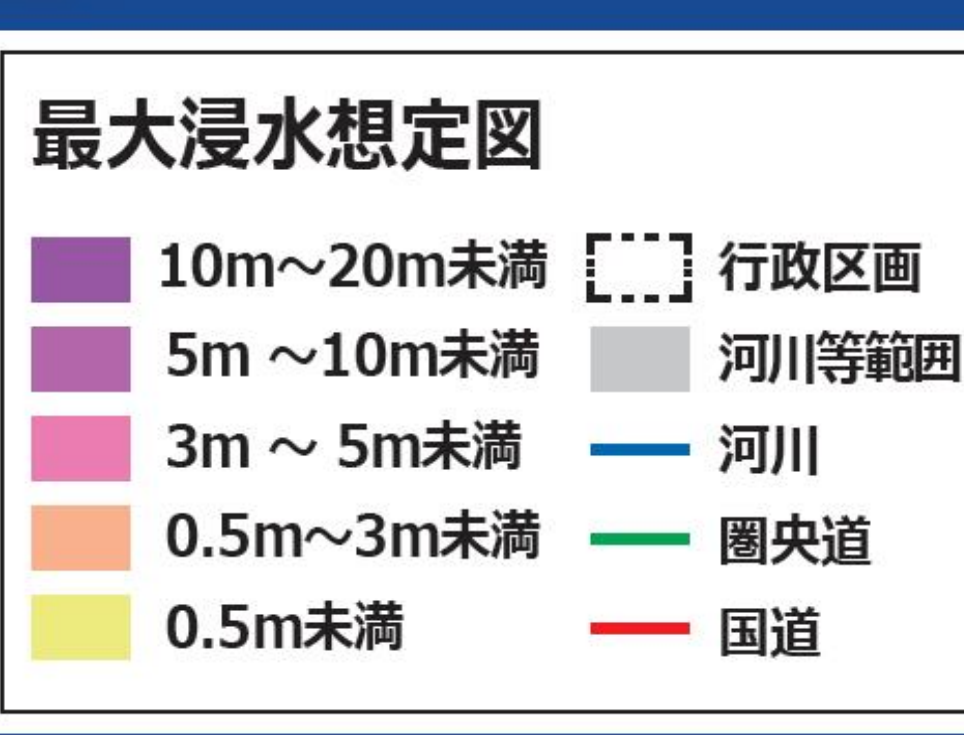


2019年10月14日 台風第19号における入間川 (川島排水機場) の状況 (写真提供：国土交通省 荒川上流河川事務所)



市野川が氾濫した場合

町の**ほぼ全域が浸水**します。多くが**3m未満**の浸水域ですが、場所によっては最大で**5m未満**の浸水域があります。



出典1：「荒川水系洪水浸水想定区域図」(荒川上流河川事務所)
2：「荒川水系市野川洪水浸水想定区域図」(埼玉県)

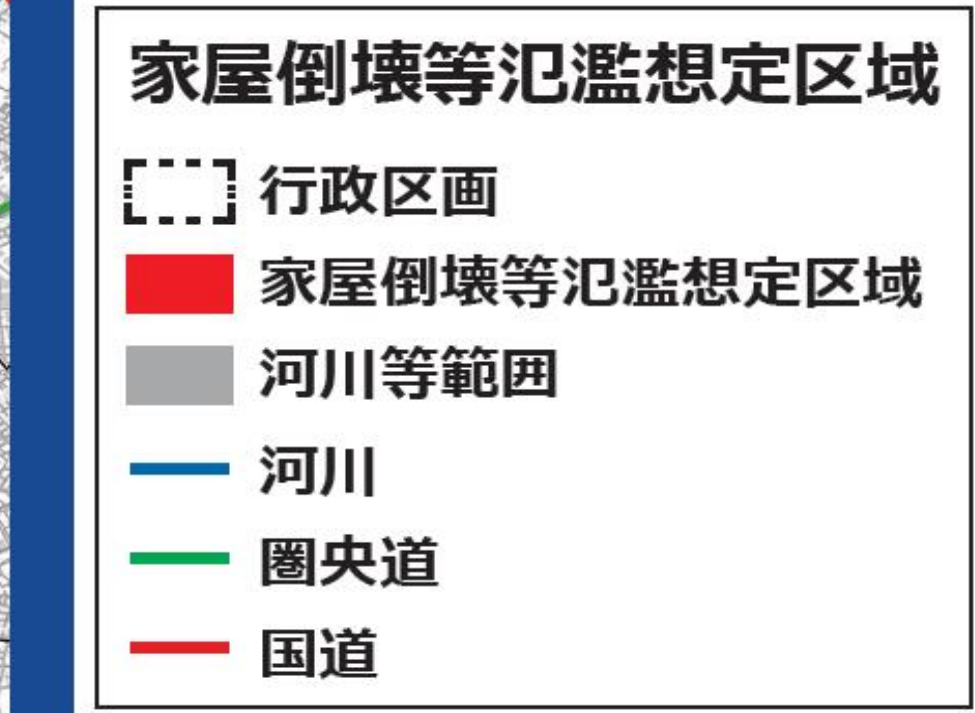
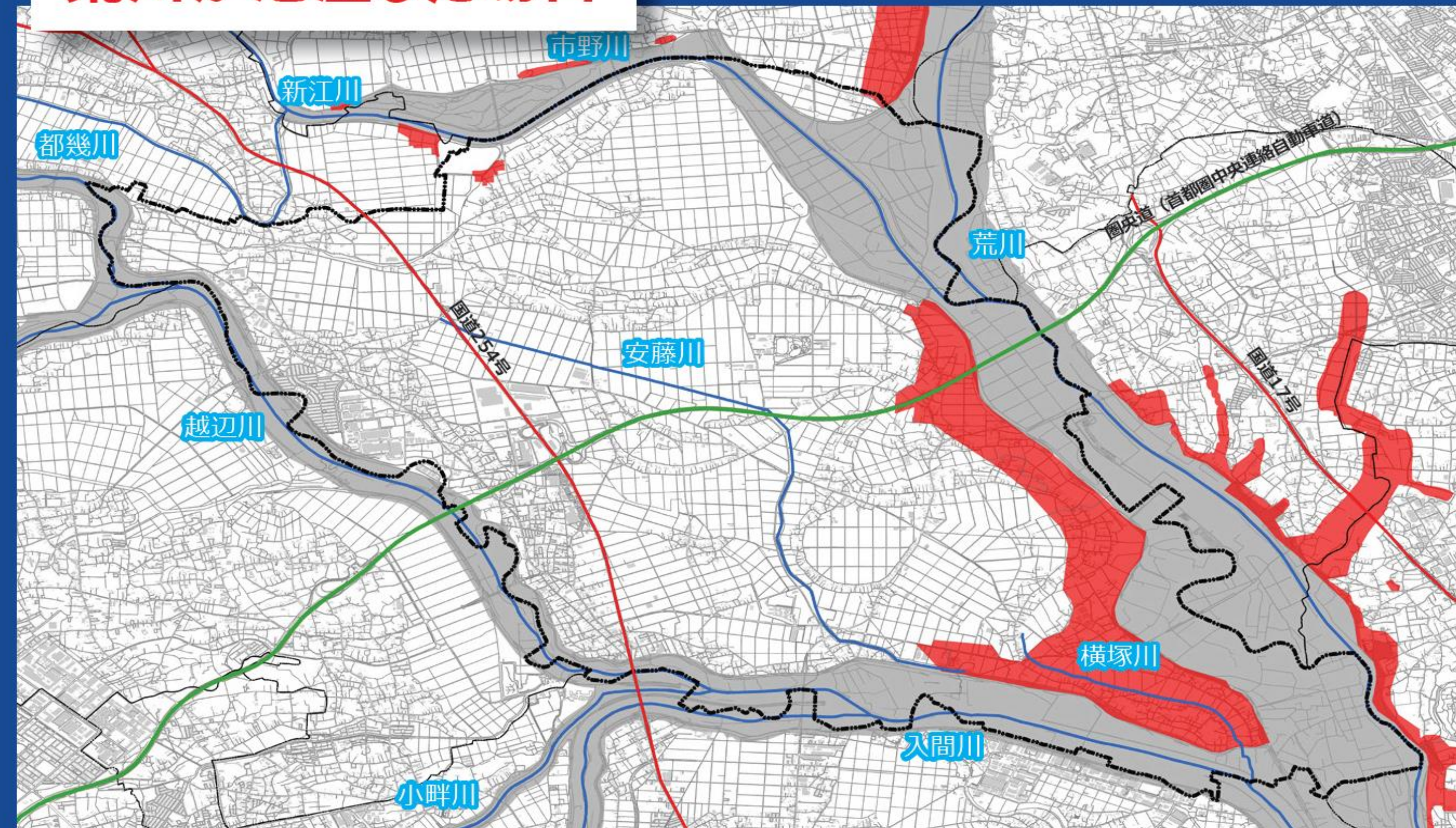
荒川以外の河川が氾濫したら

家屋の倒壊は

- 河川が氾濫すると、河川から流れ込む水の力により家屋が倒壊するおそれがあります。
- 下図のシミュレーションは、国及び県が実施したもので、家屋の倒壊をもたらすような氾濫の発生が想定される区域を示しています。都幾川、越辺川及び入間川においても、堤防が決壊し氾濫した場合、河川に隣接する場所では、家屋が倒壊するおそれがあります。なお、市野川では、本町の家屋倒壊等氾濫想定区域はありません。

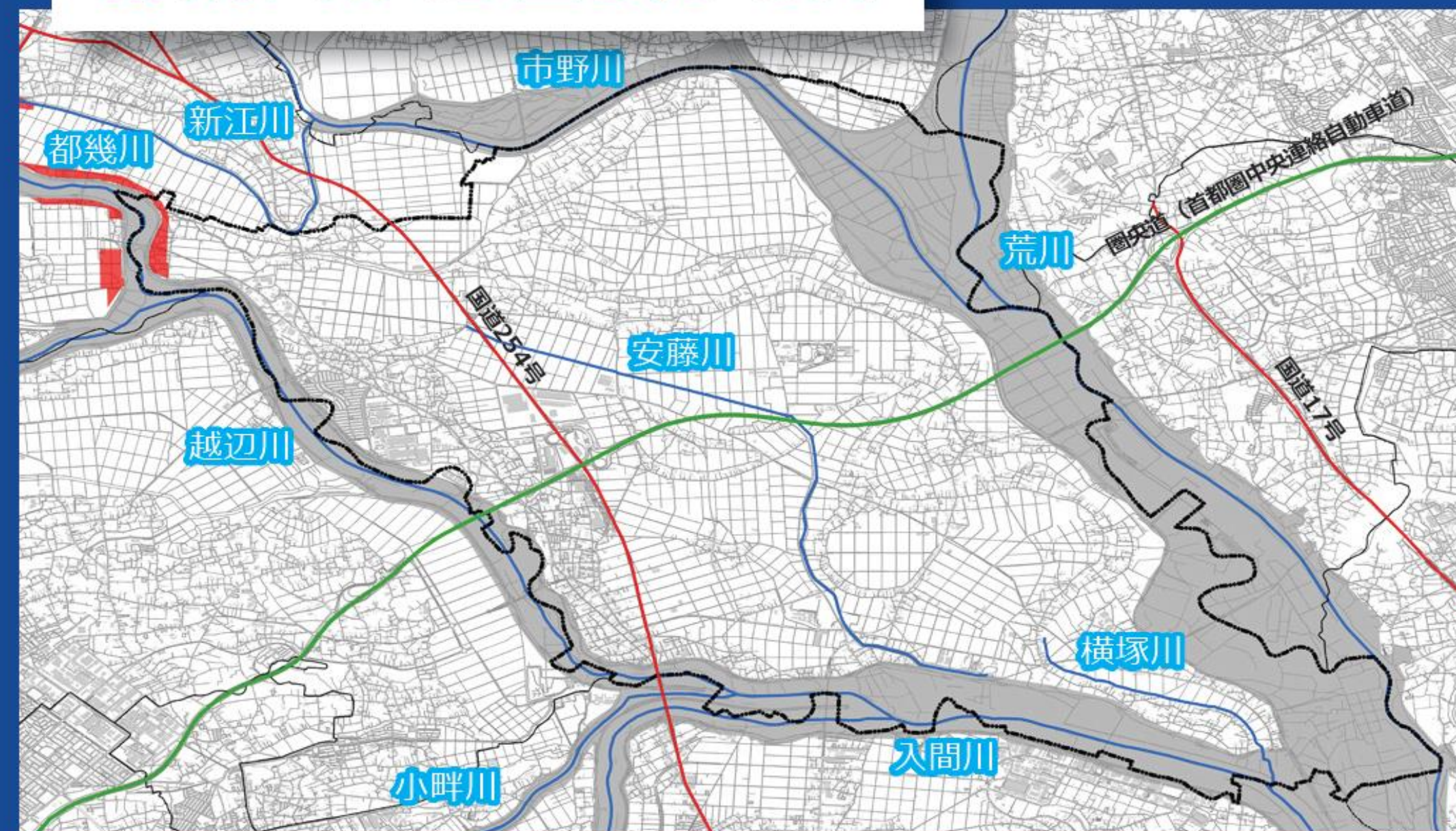
河川の近くでは家屋が倒壊するおそれ

荒川が氾濫した場合

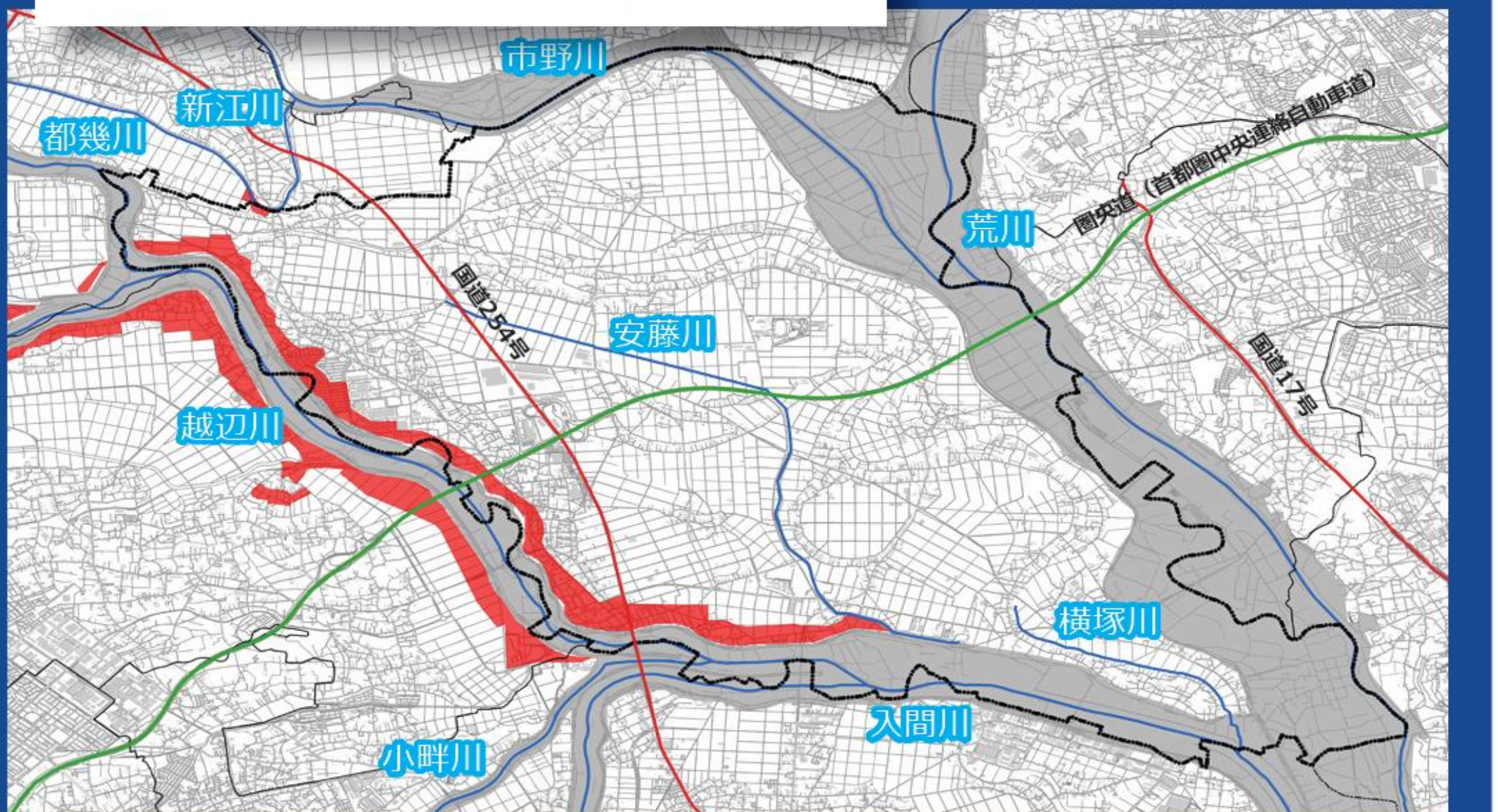


河川に隣接する場所では、**家屋が倒壊するおそれ**があります。

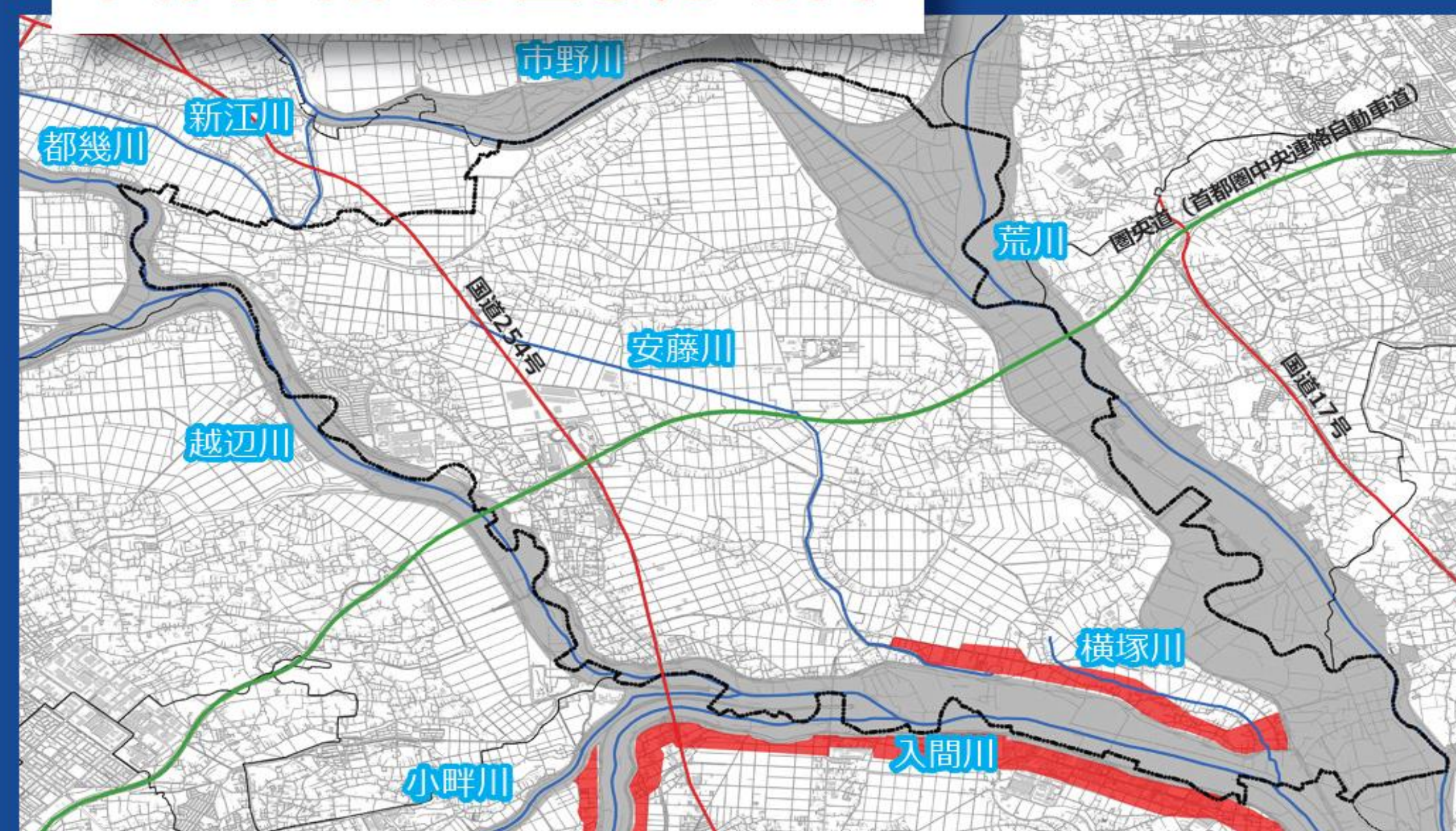
都幾川が氾濫した場合



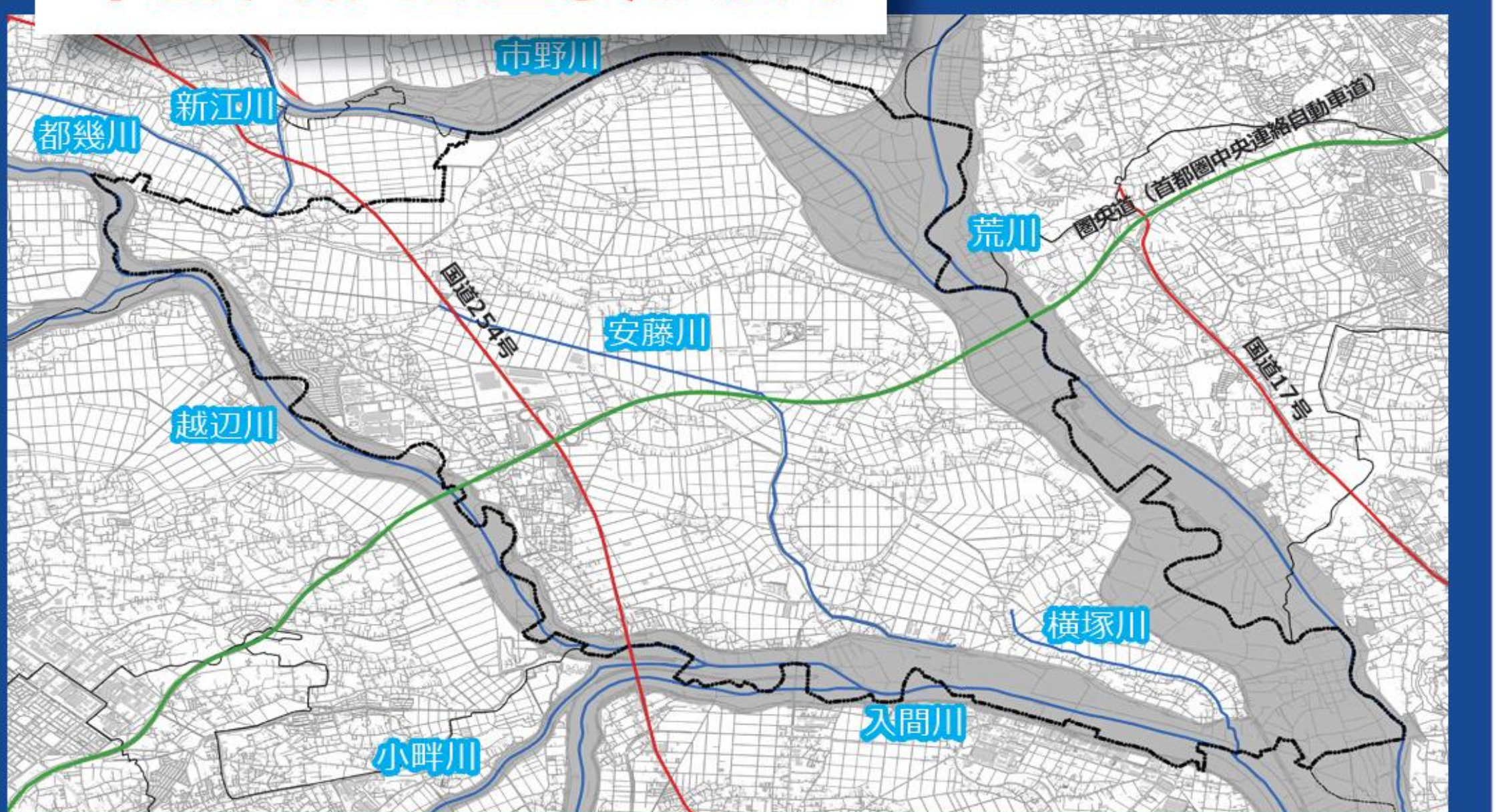
越辺川が氾濫した場合



入間川が氾濫した場合



市野川が氾濫した場合



出典：国土交通省 荒川上流河川事務所



出典1：「荒川水系洪水浸水想定区域図」(荒川上流河川事務所)
2：「荒川水系市野川洪水浸水想定区域図」(埼玉県)

家屋の倒壊は

