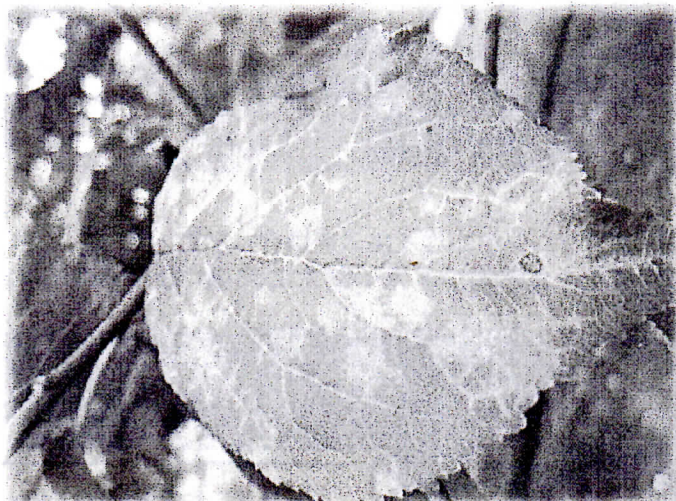


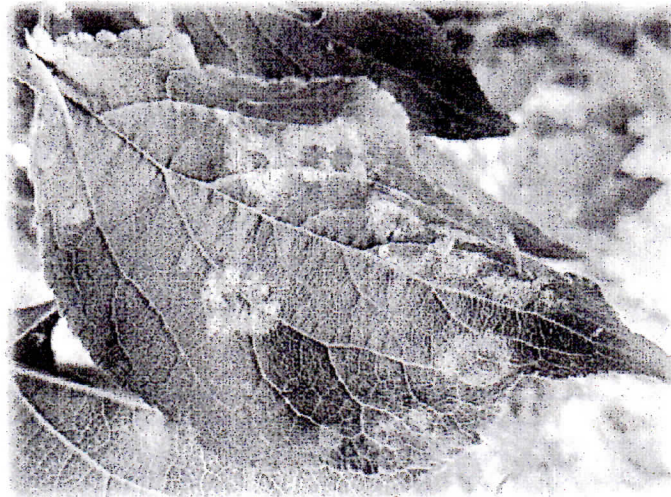
ウメ輪紋病の早期発見に 御協力ください。



- ・ウメ輪紋病とは、ウメ輪紋ウイルス(プラムポックスウイルス)の感染により引き起こされる病気です。
- ・主にサクランボ属の果樹(ウメ、モモ、スモモ、セイヨウスモモ、ネクタリン、アンズ、ユスラウメなど)に感染します。
- ・人や動物には感染しません。また、感染した樹の果実を食べても健康に影響ありません。
- ・本ウイルスに感染すると、葉に薄い緑色のドーナツ状の模様(退緑輪紋)や不定形な模様(退緑斑紋)ができる症状が見られます。モモやスモモでは、果実の表面に斑紋が現れ、商品価値が失われたり、熟す前に果実が落ちてしまうという海外の報告があります。



感染したウメの葉の症状



お問い合わせ先

- ・埼玉県病害虫防除所 熊谷市久保島1372 電話:048-525-0747
- ・埼玉県農林部農産物安全課 さいたま市浦和区高砂3-15-1 電話:048-830-4053

