

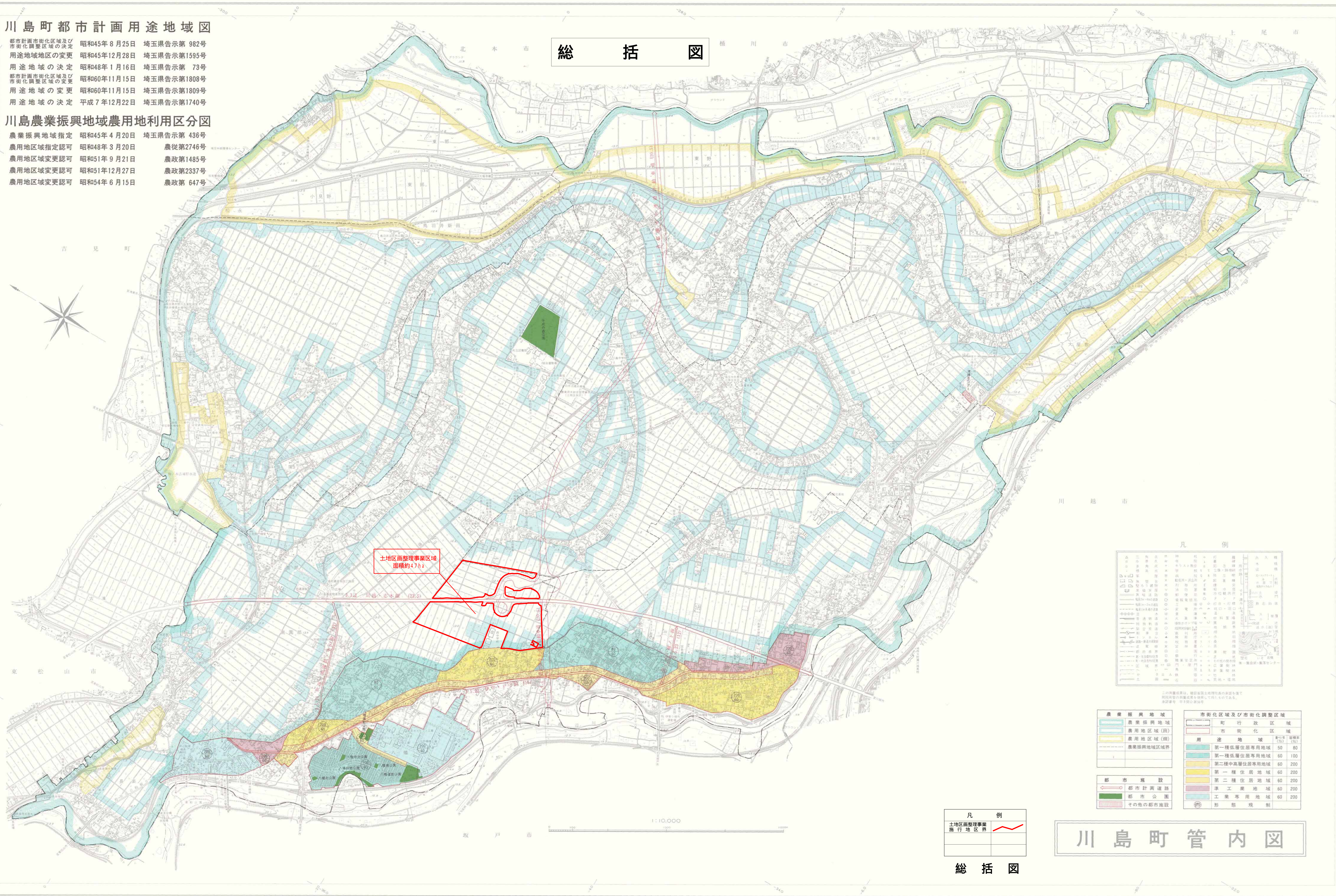
川島町都市計画用途地域図

都市計画市街化区域及び市街化調整区域の決定 昭和45年8月25日 埼玉県告示第982号
 用途地域地区の変更 昭和45年12月28日 埼玉県告示第1595号
 用途地域の決定 昭和48年1月16日 埼玉県告示第73号
 都市計画市街化区域及び市街化調整区域の変更 昭和60年11月15日 埼玉県告示第1808号
 用途地域の変更 昭和60年11月15日 埼玉県告示第1809号
 用途地域の決定 平成7年12月22日 埼玉県告示第1740号

川島農業振興地域農用地利用区分図

農業振興地域指定 昭和45年4月20日 埼玉県告示第436号
 農用地区域指定認可 昭和48年3月20日 農従第2746号
 農用地区域変更認可 昭和51年9月21日 農政第1485号
 農用地区域変更認可 昭和51年12月27日 農政第2337号
 農用地区域変更認可 昭和54年6月15日 農政第647号

総括図



土地区画整理事業区域
面積約47ha

凡例

△	市街化調整区域	○	第一種低層住居専用地域
□	市街化区域	◇	第一種中高層住居専用地域
○	第一種住居地域	◇	第二種中高層住居専用地域
○	第二種住居地域	◇	第一種工業地域
○	第三種住居地域	◇	第二種工業地域
○	準工業地域	◇	工業専用地域
○	第一種農用地	◇	その他都市施設
○	第二種農用地	◇	都市公園
○	第三種農用地	◇	都市計画道路
○	農業振興地域	◇	その他

農業振興地域

■	農業振興地域
■	農用地区域(田)
■	農用地区域(畑)
---	農業振興地域境界

市街化区域及び市街化調整区域

■	市街化調整区域
■	市街化区域

用途地域

■	第一種低層住居専用地域	50/80
■	第一種中高層住居専用地域	60/100
■	第二種中高層住居専用地域	60/200
■	第一種住居地域	60/200
■	第二種住居地域	60/200
■	準工業地域	60/200
■	工業専用地域	60/200

都市施設

○	都市計画道路
○	都市公園
○	その他都市施設

凡例

---	土地区画整理事業施行地区界
-----	---------------

川島町管内図

総括図

1:10,000