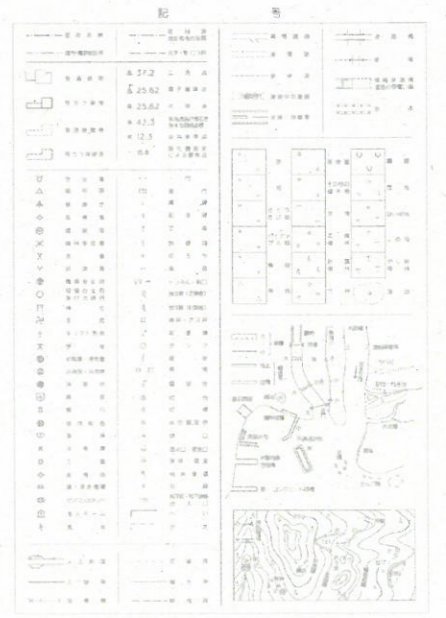
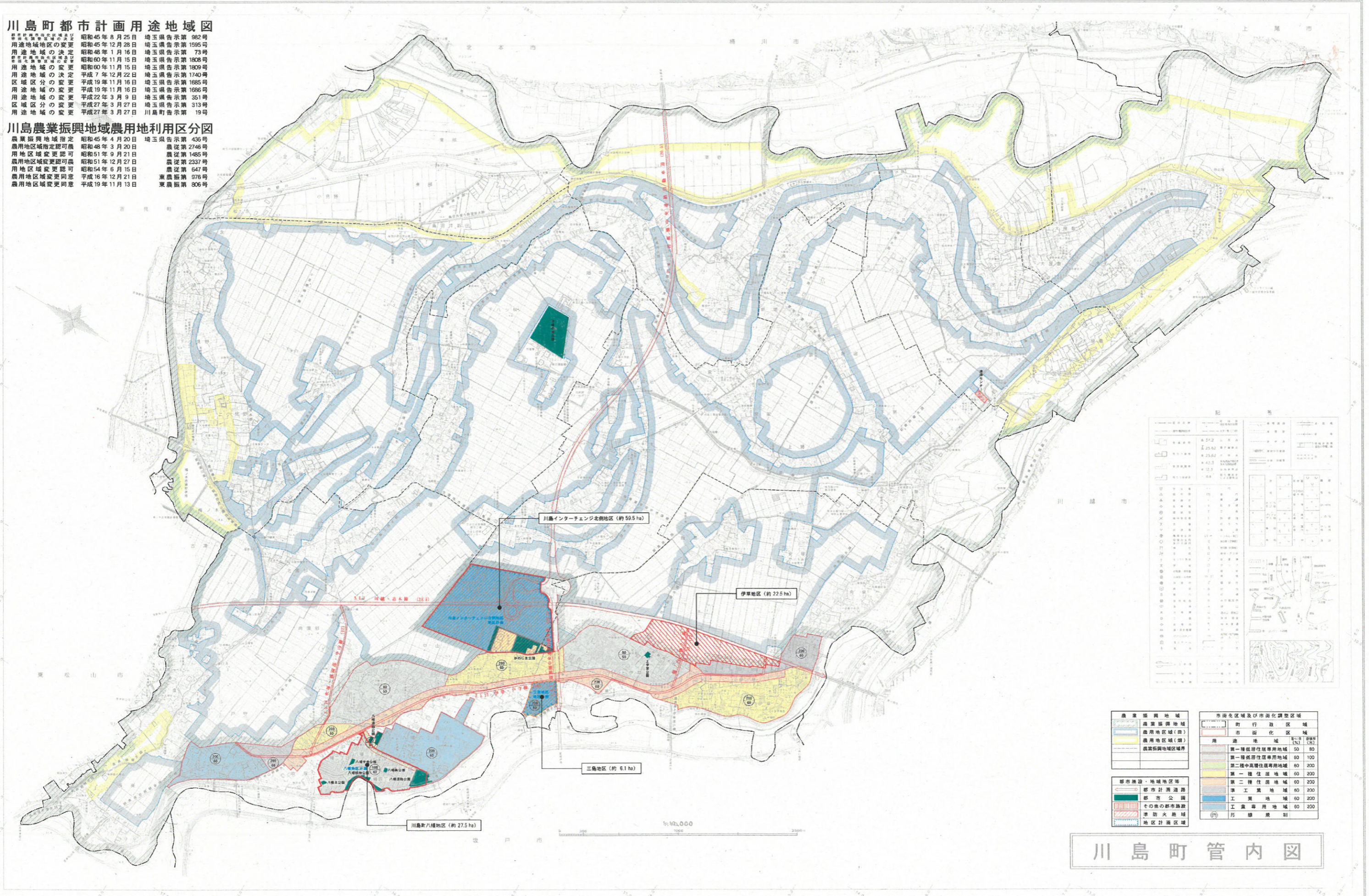


川島町都市計画用途地域図

用途地域地区の決定	昭和45年8月25日	埼玉県告示第982号
用途地域地区の変更	昭和45年12月28日	埼玉県告示第1595号
用途地域地区の決定	昭和48年1月16日	埼玉県告示第73号
用途地域地区の変更	昭和60年11月15日	埼玉県告示第1808号
用途地域地区の決定	昭和60年11月15日	埼玉県告示第1809号
用途地域地区の変更	平成7年12月22日	埼玉県告示第1740号
用途地域地区の変更	平成19年11月16日	埼玉県告示第1685号
用途地域地区の変更	平成22年3月9日	埼玉県告示第351号
用途地域地区の変更	平成27年3月27日	埼玉県告示第313号
用途地域地区の変更	平成27年3月27日	川島町告示第19号

川島農業振興地域農用地利用区分図

農業振興地域指定	昭和45年4月20日	埼玉県告示第436号
農用地区域指定認可	昭和48年3月20日	農従第2746号
農用地区域変更認可	昭和51年9月21日	農従第1485号
農用地区域変更認可	昭和51年12月27日	農従第2337号
農用地区域変更認可	昭和54年6月15日	農従第647号
農用地区域変更同意	平成16年12月21日	東農振第976号
農用地区域変更同意	平成19年11月13日	東農振第806号



農業振興地域		市街化区域及び市街化調整区域	
農業振興地域	農業振興地域	市街化区域	市街化調整区域
農用地区域(田)	農用地区域(畑)	用途地域	第一種低層住居専用地域 50/80
農用地区域(畑)	農業振興地域境界	第一種低層住居専用地域	50/100
		第二種中高層住居専用地域	80/200
		第一種住居地域	60/200
		第二種住居地域	60/200
		準工業地域	50/200
		工業地域	50/200
		工業専用地域	60/200
		その他	
		都市施設・地域地区等	
		都市計画道路	
		都市公園	
		その他の都市施設	
		準防火地域	
		地区計画区域	

川島町管内図