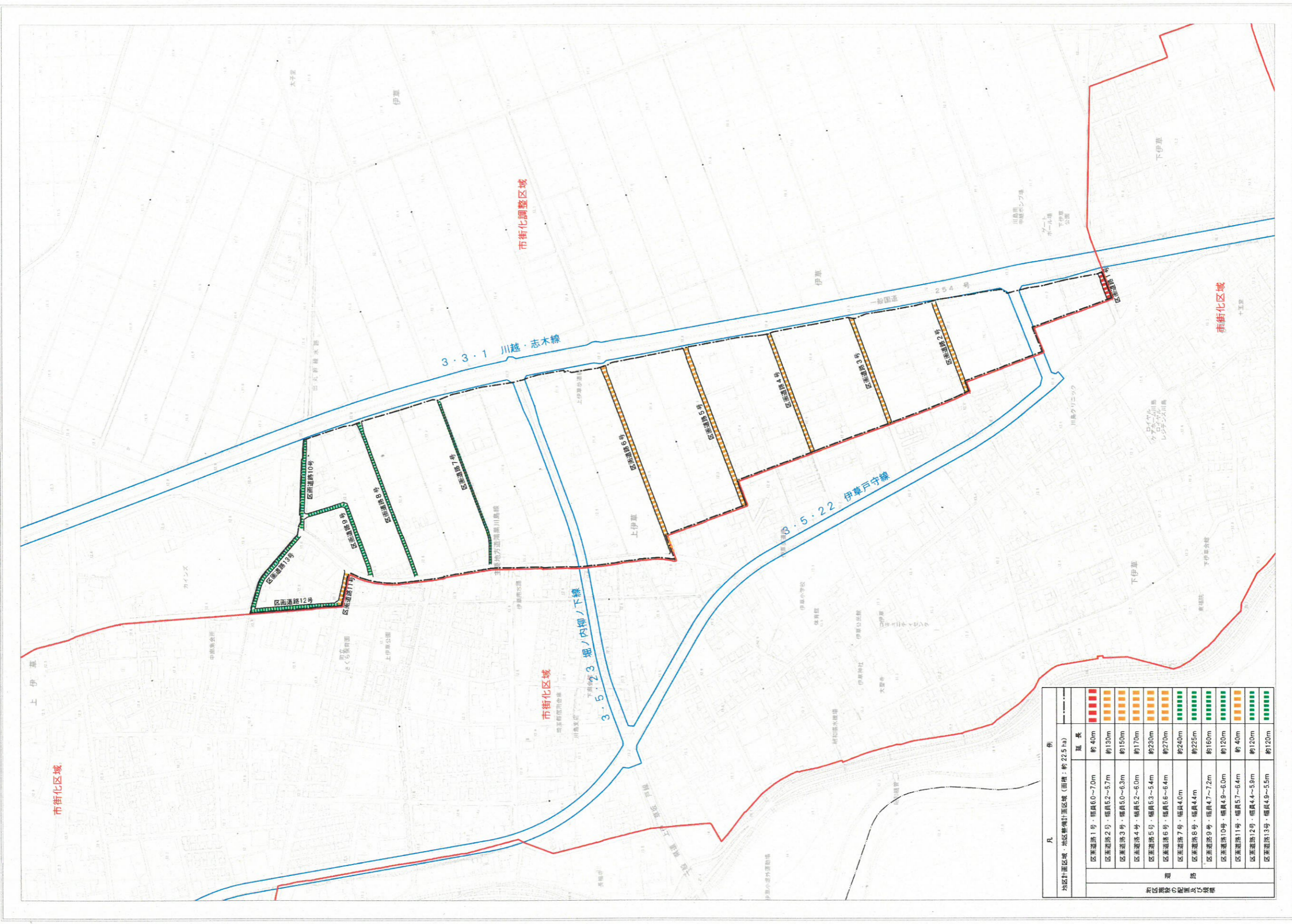


伊草地区地区計画 地区整備計画図(1/2)

1:2,500



凡例	
地区計画区域・地区整備計画区域 (面積: 約22.5 ha)	—
延長	—
区画道路1号・幅員6.0~7.0m	約40m
区画道路2号・幅員5.2~5.7m	約130m
区画道路3号・幅員5.0~6.3m	約150m
区画道路4号・幅員5.2~6.0m	約170m
区画道路5号・幅員5.3~5.4m	約230m
区画道路6号・幅員5.6~6.4m	約270m
区画道路7号・幅員4.0m	約240m
区画道路8号・幅員4.4m	約225m
区画道路9号・幅員4.7~7.2m	約160m
区画道路10号・幅員4.9~6.0m	約120m
区画道路11号・幅員5.7~6.4m	約40m
区画道路12号・幅員4.4~5.9m	約120m
区画道路13号・幅員4.9~5.5m	約120m

1:2,500 0 100 200 300 400 500m