

平成 29 年度 給食実施状況

学校別給食人員一覧表

(単位：回数・人)

区分	学期	中山小	伊草小	三保谷小	出丸小	八ッ保小	小見野小	川島中	西 中	給食センター	合 計
給食回数	1	64	64	64	64	64	65	62	62	66	
	2	71	71	71	71	71	69	69	69	73	
	3	49	49	49	49	49	49	48	47	49	
	計	184	184	184	184	184	183	179	178	188	
給食延人数	1	(試食 42) 21,353	(試食 10) 18,496	(試食 40) 5,902	(試食 24) 5,795	(試食 25) 5,474	(試食 29) 6,935	(試食 0) 18,422	(試食 15) 18,544	(試食 16) 1,317	(試食 201) 102,238
	2	(試食 43) 23,756	(試食 39) 20,735	(試食 3) 6,372	(試食 10) 6,462	(試食 11) 5,983	(試食 5) 7,363	(試食 51) 20,694	(試食 4) 20,406	(試食 19) 1,356	(試食 185) 113,127
	3	(試食 86) 16,633	(試食 37) 14,253	(試食 5) 4,494	(試食 0) 4,479	(試食 22) 4,169	(試食 3) 5,153	(試食 0) 12,179	(試食 0) 12,087	(試食 30) 917	(試食 183) 74,364
	計	(試食 171) 61,742	(試食 86) 53,484	(試食 48) 16,768	(試食 34) 16,736	(試食 58) 15,626	(試食 37) 19,451	(試食 51) 51,295	(試食 19) 51,037	(試食 65) 3,590	(試食 569) 289,729

○児童・生徒 1 食当たりの給食費

小学校 (1 食当たりの食材費) 44,259,921円 ÷ 183,807食 = 240.80円

中学校 (1 食当たりの食材費) 32,385,216円 ÷ 105,922食 = 305.75円 ※小・中いずれも、教職員等を含む

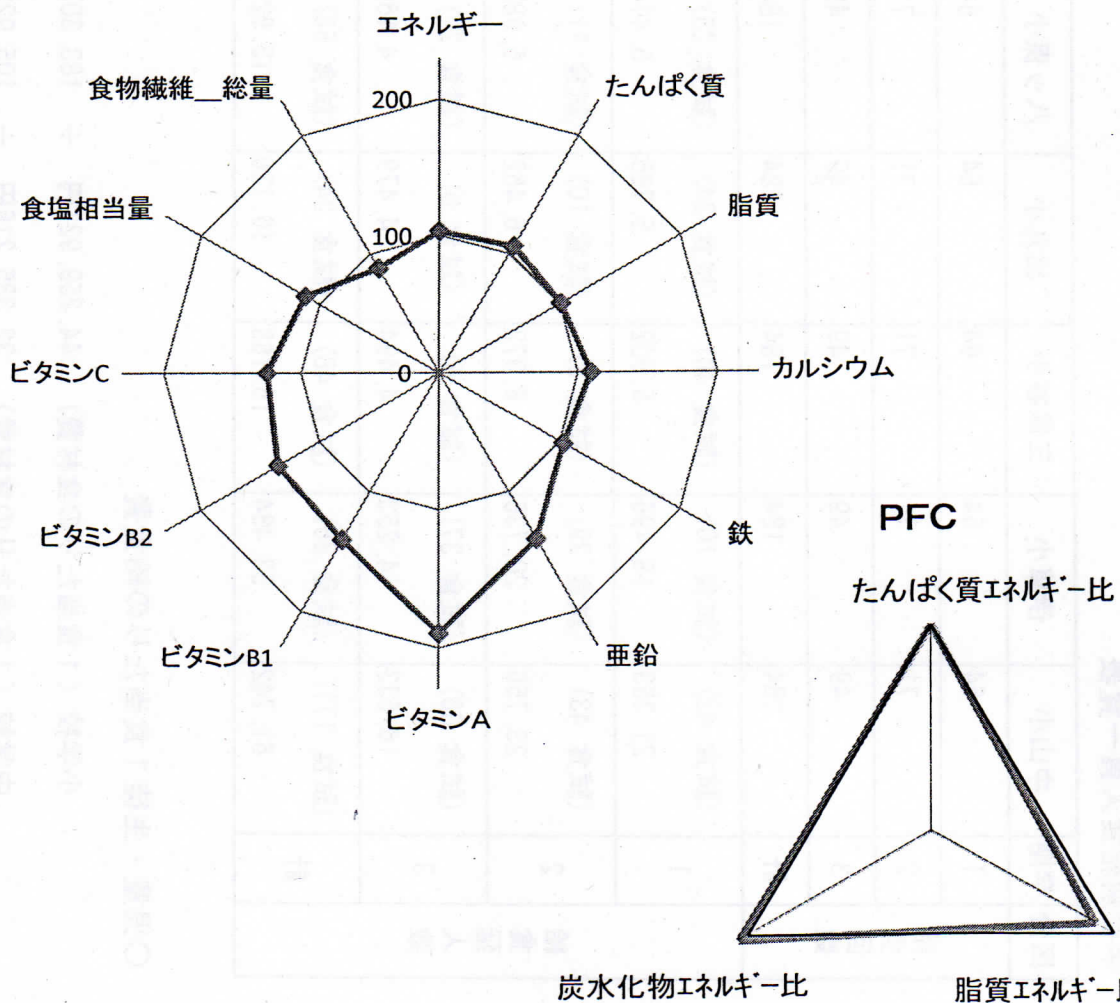
計 76,645,137円 289,729食

[平成29年度 平均給与栄養量・PFCグラフ]

小学校

成分項目		基準値	平均給与栄養量	比率%
エネルギー	kcal	640	661	103.3
たんぱく質	g	24.0	25.5	106.3
上下限值	g	18.0 ~ 32.0		基準値内
脂質	g	20.0	20.2	101.0
上下限值	g	17.7 ~ 21.3		基準値内
カルシウム	mg	350	384	109.7
鉄	mg	3.0	3.1	103.3
亜鉛	mg	2.0	2.8	140.0
ビタミンA	μg	170	322	189.4
上下限值	μg	140 ~ 420		基準値内
ビタミンB1	mg	0.40	0.56	140.0
ビタミンB2	mg	0.40	0.54	135.0
ビタミンC	mg	20	25	125.0
食塩相当量	g	2.5	2.8	112.0
食物繊維_総量	g	5.0	4.4	88.0

一人当たり平均栄養摂取量

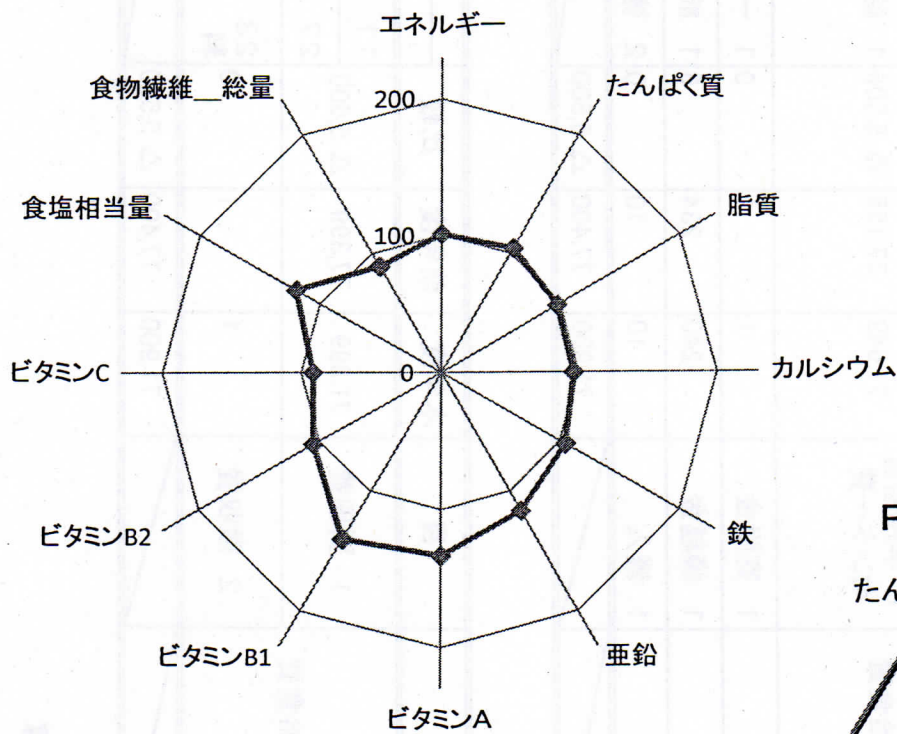


[平成29年度 平均給与栄養量・PFCグラフ]

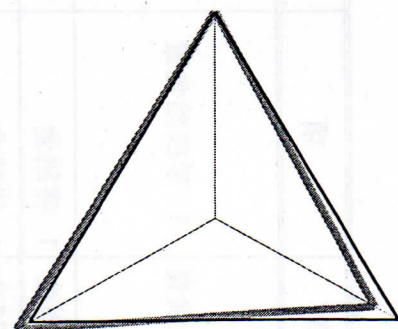
中学校

成分項目		基準値	平均給与栄養量	比率%
エネルギー	kcal	820	827	100.9
たんぱく質	g	30.0	31.3	104.3
上下限值	g	25.0 ~ 40.0		基準値内
脂質	g	25.0	24.4	97.6
上下限值	g	22.8 ~ 27.3		基準値内
カルシウム	mg	450	435	96.7
鉄	mg	4.0	4.2	105.0
亜鉛	mg	3.0	3.5	116.7
ビタミンA	μg	300	400	133.3
上下限值	μg	210 ~ 630		基準値内
ビタミンB1	mg	0.50	0.70	140.0
ビタミンB2	mg	0.60	0.63	105.0
ビタミンC	mg	35	32	91.4
食塩相当量	g	3.0	3.6	120.0
食物繊維 総量	g	6.5	5.8	89.2

一人当たり平均栄養摂取量



PFC
たんぱく質エネルギー比



炭水化物エネルギー比

脂質エネルギー比