

令和元年度(平成31年度) 第1回 川島町学校給食センター運営委員会次第

期日:令和元年(平成31年)7月11日(木)

午前11時～

場所:川島町学校給食センター会議室

- 1 開 会
- 2 委嘱状交付
- 3 あいさつ
- 4 委員紹介(自己紹介)
- 5 事務局紹介(自己紹介)
- 6 川島町学校給食センター運営委員会規則について
- 7 議 事
  - (1) 委員長の決定
  - (2) 副委員長の決定
  - (3) 会議録署名委員の指名
  - (4) 平成30年度学校給食費特別会計決算見込額について(報告)
  - (5) 平成30年度学校給食実施状況及び栄養摂取状況について(報告)
  - (6) 令和元年度(平成31年度)川島町学校給食費特別会計当初予算について(報告)
- 8 そ の 他
- 9 閉 会

<参考資料>

- 資料1 川島町学校給食センター運営委員会委員名簿
- 資料2 川島町学校給食センター運営委員会規則
- 資料3 平成30年度学校給食費特別会計決算見込額について
- 資料4 平成30年度学校給食実施状況及び栄養摂取状況について
- 資料5 令和元年度(平成31年度)川島町学校給食費特別会計当初予算について

令和元年度(平成31年度) 川島町学校給食センター運営委員会委員名簿(敬称略)

(任期:委嘱日~令和2年3月31日)

区 分		氏 名	所属・職等	備 考
第1号	小・中学校長	関 口 敬 氏	中山小学校長	
		忍 田 壽 生	伊草小学校長	
		柳 澤 睦 夫	つばさ南小学校長	
		藤 田 由美子	つばさ北小学校長	
		池 田 孝 司	川島中学校長	
		大 野 喜 裕	西中学校長	
第2号	小・中学校 PTA代表	山 下 真由美	中山小学校PTA代表	
		伊 得 梢	伊草小学校PTA代表	
		遠 藤 智 恵	つばさ南小学校PTA代表	
		仁 宮 一 男	つばさ北小学校PTA代表	
		伊 藤 広 美	川島中学校PTA代表	
		廣 瀬 裕 香	西中学校PTA代表	
第3号	小・中学校 の校医代表	有 馬 なぎさ	学 校 医	
第4号	保健所長	平 野 宏 和	東松山保健所長	
第5号	学識経験者	尾 崎 宗 良	川島町商工会長	
		亀 田 緑	川島町民生委員 ・児童委員協議会長	
第6号	公募による町民	神 立 賢 一	公募による	

○川島町学校給食センター運営委員会規則

昭和39年12月20日

規則第3号

改正 昭和54年11月30日教委規則第3号

平成4年2月20日教委規則第3号

平成5年3月26日教委規則第6号

平成16年1月30日教委規則第1号

平成16年12月28日教委規則第7号

平成17年6月2日教委規則第5号

平成27年3月20日教委規則第3号

(目的)

第1条 川島町学校給食センター運営の指針を示し、学校給食の適正かつ円滑なる運営をはかるため、川島町学校給食センター運営委員会（以下「委員会」という。）をおき、運営に関する重要な事項について審議するとともに必要な調査、研究を行うものとする。

(事務所)

第2条 委員会の事務所は、学校給食センター内におく。

(組織)

第3条 委員会は、次に掲げる者をもって組織する。

- (1) 小・中学校長
- (2) 小・中学校PTA代表
- (3) 小・中学校の校医代表
- (4) 保健所長
- (5) 学識経験者
- (6) 公募による町民

2 前項の委員は教育委員会が委嘱する。

(役員)

第4条 委員会に次の役員をおく。

- (1) 委員長 1名
- (2) 副委員長 1名

(選出)

第5条 委員長、副委員長は委員の互選による。

(職務)

第6条 委員長は、会議を招集し、議長の任に当たる。副委員長は、委員長を補佐し、委員長に事故があるとき、又は委員長が欠けたときは、その職務を代理する。

(運営)

第7条 委員会は、必要に応じて開催する。

(任期)

第8条 委員の任期は1年とする。ただし、再任を妨げない。

2 委員が欠けた場合の補欠委員の任期は、前任者の残任期間とする。

(部会)

第9条 委員会は、必要により専門部会を設けることができる。部会に必要な事項は、委員長が別に定める。

(庶務)

第10条 委員会の庶務は、川島町学校給食センターにおいて処理する。

附 則

この規則は、川島町学校給食センター設置及び管理条例施行の日から施行する。

附 則 (昭和54年教委規則第3号)

この規則は、公布の日から施行する。

附 則 (平成4年教委規則第3号)

この規則は、公布の日から施行し、平成4年4月1日から適用する。

附 則 (平成5年教委規則第6号)

この規則は、平成5年4月1日より施行する。

附 則 (平成16年教委規則第1号)

この規則は、公布の日から施行する。

附 則 (平成16年教委規則第7号)

この規則は、公布の日から施行し、平成17年4月1日より適用する。

附 則 (平成17年教委規則第5号)

この規則は、公布の日から施行し、平成17年4月1日より適用する。

附 則 (平成27年教委規則第3号)

この規則は、平成27年4月1日から施行する。

# 平成30年度 学校給食費特別会計決算見込額

(単位:円)

□歳入

款	項	目	予算現額				収入未済額	
			当初予算額	補正予算額	計	節		
						区分		金額
1	給食費	1 学校給食センター費	71,649,000	369,000	72,018,000	72,018,000	72,221,174	0
2	寄附金	1 寄附金	1,000	0	1,000	1,000	0	0
3	繰越金	1 繰越金	240,000	71,000	311,000	311,000	311,857	0
4	諸収入	1 雑入	10,000	0	10,000	10,000	8,500	0
歳入合計			71,900,000	440,000	72,340,000	72,340,000	72,541,531	0

□収入済額 72,541,531円

□歳出

(単位:円)

款	項	目	予算現額				不要額	説明	
			当初予算額	補正予算額	計	節			
						区分			金額
1	教育費	1 調理費	71,899,000	440,000	72,339,000	72,336,000	28,824	・賄材料費 77,398,000	
		2 徴收費	1,000	0	1,000	1,000	300	・消費税	
		27 公課費				3,000	2700		
		23 償還金利子及び割引料				1,000	0		
歳出合計			71,900,000	440,000	72,340,000	72,340,000	72,309,876	30,124	

□収出済額 72,309,876円

○平成30年度決算額

・歳入金額 72,541,531円

・歳出金額 72,309,876円

★収支額 231,655円 翌年度へ繰越

平成30年度給食実施状況

学校別給食人員一覧表

(単位：回数・人)

区分	学期	中山小	伊草小	つばさ南小	つばさ北小	川島中	西中	給食センター	合計
給食回数	1	65	65	65	65	63	63	67	
	2	70	70	69	69	68	68	72	
	3	48	48	48	48	47	46	48	
	計	183	183	182	182	178	177	187	
給食延人数	1	(51)	(6)	(50)	(7)	(9)	0	(27)	(150)
		21,398	18,353	10,296	10,505	17,352	18,040	1,441	97,385
		(25)	(49)	(8)	(28)	(83)	(12)	(26)	(231)
	2	23,054	19,697	10,703	11,235	19,055	19,641	1,435	104,820
		(62)	(55)	(9)	0	(19)	0	(25)	(170)
		15,969	13,839	7,542	7,680	11,327	11,158	995	68,510
	3	(138)	(110)	(67)	(35)	(111)	(12)	(78)	(551)
		60,421	51,889	28,541	29,420	47,734	48,839	3,871	270,715

○児童・生徒1食当たりの給食費

※小・中いずれも、教職員等を含む

小学校（1食当たりの食料費） 41,447,403円 ÷ 170,271食 = 243.42円

中学校（1食当たりの食料費） 30,862,473円 ÷ 100,444食 = 307.26円

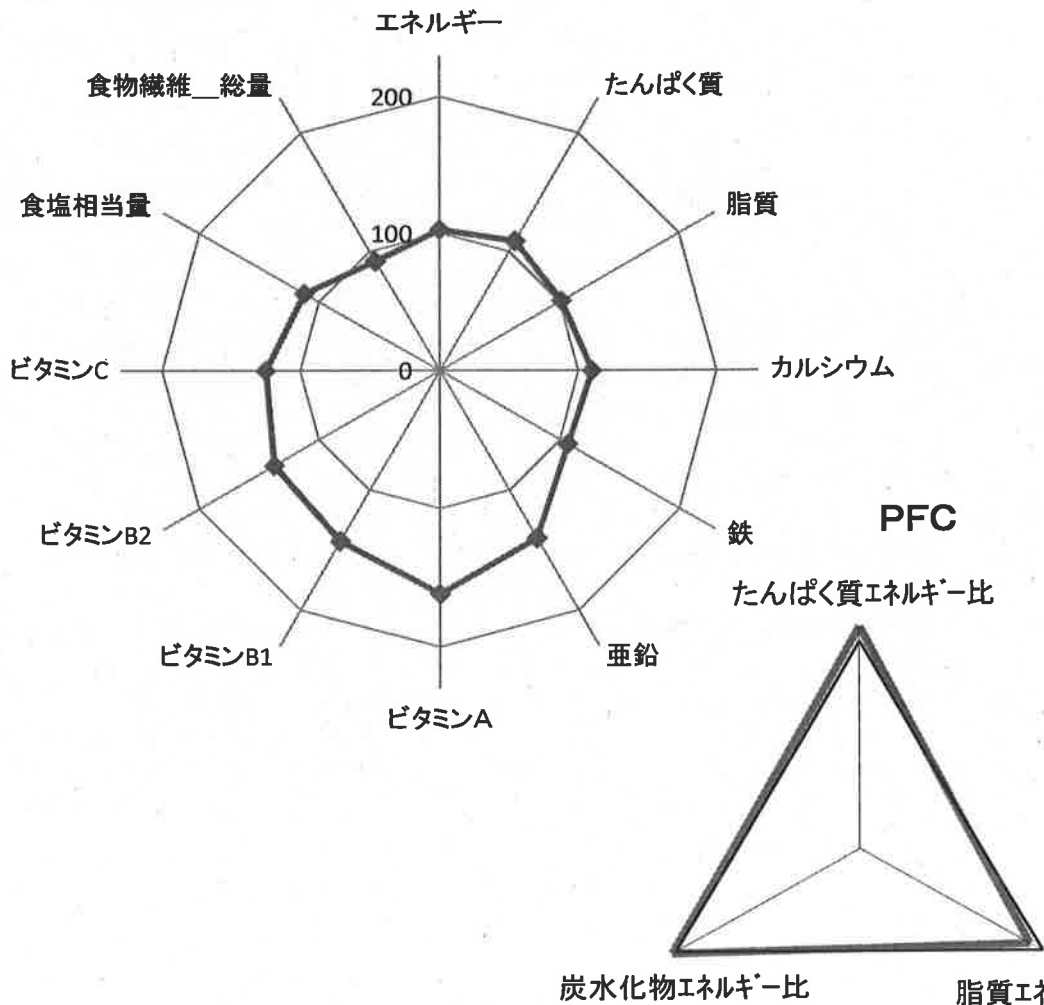
計 72,309,876円 270,715食

[平成30年度 平均給与栄養量・PFCグラフ] 小学校

小学校

成分項目		基準値	平均給与栄養量	比率%
エネルギー	kcal	640	657	102.7
たんぱく質	g	24.0	26.1	108.8
上下限值	g	18.0 ~ 32.0		基準値内
脂質	g	20.0	20.3	101.5
上下限值	g	17.7 ~ 21.3		基準値内
カルシウム	mg	350	385	110.0
鉄	mg	3.0	3.2	106.7
亜鉛	mg	2.0	2.8	140.0
ビタミンA	μg	170	275	161.8
上下限值	μg	140 ~ 420		基準値内
ビタミンB1	mg	0.40	0.57	142.5
ビタミンB2	mg	0.40	0.55	137.5
ビタミンC	mg	20	25	125.0
食塩相当量	g	2.5	2.8	112.0
食物繊維 総量	g	5.0	4.6	92.0

一人当たり平均栄養摂取量

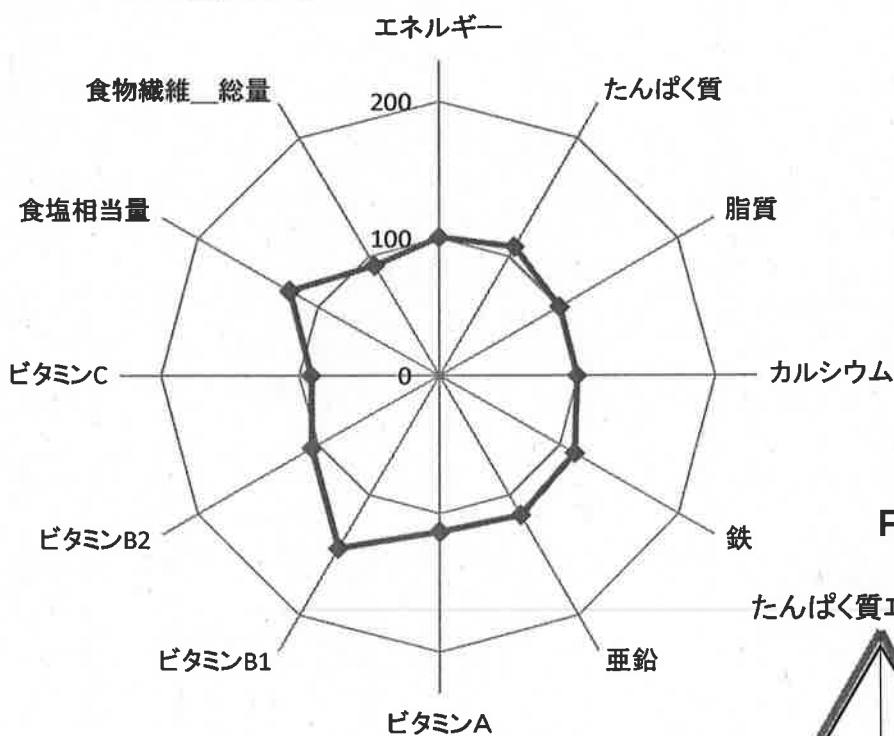


[平成30年度 平均給与栄養量・PFCグラフ]

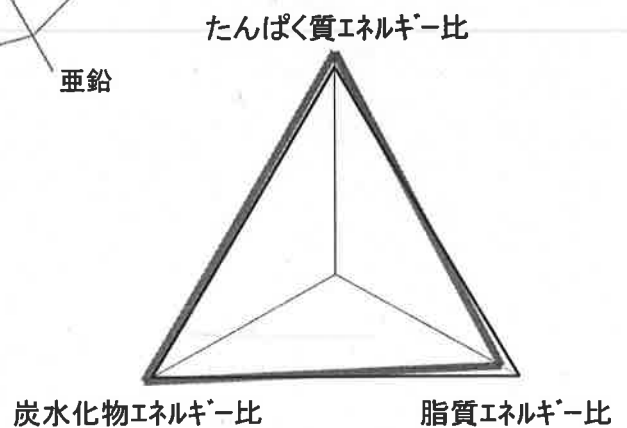
中学校

成分項目		基準値	平均給与栄養量	比率%
エネルギー	kcal	820	827	100.9
たんぱく質	g	30.0	32.5	108.3
上下限值	g	25.0 ~ 40.0		基準値内
脂質	g	25.0	25.0	100.0
上下限值	g	22.8 ~ 27.3		基準値内
カルシウム	mg	450	447	99.3
鉄	mg	4.0	4.5	112.5
亜鉛	mg	3.0	3.5	116.7
ビタミンA	μg	300	339	113.0
上下限值	μg	210 ~ 630		基準値内
ビタミンB1	mg	0.50	0.72	144.0
ビタミンB2	mg	0.60	0.63	105.0
ビタミンC	mg	35	32	91.4
食塩相当量	g	3.0	3.7	123.3
食物繊維__総量	g	6.5	6.0	92.3

一人当たり平均栄養摂取量



PFC





# 令和元年度(平成31年度) 学校給食費特別会計当初予算

(歳入)

(単位:千円)

款	項	目	本年度	前年度	比較	節		説明
						区分	金額	
1 給食費	1 学校給食費	1 学校給食センター費	69,257	71,649	△ 2,392	1	給食費保護者負担金	・小学校児童職員分 40,442
								・中学校生徒職員分 27,748
								・学校給食センター職員分 970
								・試食会分 97
2 寄付金	1 寄付金	1	1	0	1	一般寄付金	1	
3 繰越金	1 繰越金	232	240	△ 8	1	前年度繰越金	232	
4 諸収入	1 雑入	10	10	0	1	雑入	10	
合計		69,500	71,900	△ 2,400			69,500	

(歳出)

(単位:千円)

款	項	目	本年度	前年度	比較	節		説明
						区分	金額	
1 教育費	1 学校給食費	1 調理費	69,499	71,899	△ 2,400	11	需用費	・賄材料費 69,498
								27
		2 徴収費	1	1	0	23	償還金利子及び割引料	・過年度過誤納還付金 1
合計		69,500	71,900	△ 2,400			69,500	

○令和元年度(平成31年度)当初予算

歳入 69,500 千円

歳出 69,500 千円

前年度対比 2,400千円減

# 今日のメニュー

# 給食試食会資料



・バターロール ・牛乳 ・コーンシチュー ・ハンバーグおろしソース ・ごぼうサラダ

\*本日の試食会は中学生の分量です。

材 料 名		一人分量(g)	下処理・切り方	産地等	
バターロール		1年・2年30g/3年・4年40g/5年・6年50g・中学60g*県産小麦使用			
牛 乳		206		埼玉県	・不足しがちなカルシウムを豊富に含んでいます。
コーンシチュー	炒め油	1.3		輸入	<p>・週3回は米飯給食とし、子供達のリクエストを取り入れながらパンや麺の給食も取り入れています。シチューは子供に人気の献立のひとつでホワイトルーから給食センターで手づくりしています。</p> <div style="border: 1px solid black; padding: 5px; text-align: center;"> <p>☆盛りつけ方☆</p> </div>
	鶏小間肉	20		群馬県	
	白ワイン	0.65		輸入	
	玉葱	52	角切り	埼玉県	
	人参	6.5	いちょう3ミリ	埼玉県	
	じゃが芋	65	角切り	川島町	
	ホールコーン	13		北海道	
	コーンペースト	6.5		北海道	
	チキンブイヨン	6.5		日本	
	脱脂粉乳	4		北海道	
	有塩バター	4		北海道	
	小麦粉	3.25		埼玉県	
	牛乳	39		埼玉県	
	伯方の塩	1.3		日本	
	白こしょう	0.04		輸入	
	生クリーム	2.6		北海道	
パセリ	0.65	みじん切り	千葉県		
ハンバーグおろしソース	ハンバーグ	80		日本	<p>・大量調理なので全てが手作りというわけにはいかず冷凍の食品も使用しますが、材料や産地の記入された書類を必ず取り寄せ、味・品質ともに吟味したうえで使用しています。ソースに使用する醤油は地元の                   笛木醤油の物を使って</p>
	油	0.7		輸入	
	大根	20		日本	
	しょうゆ	3.9		笛木醤油	
	さとう	0.6		日本	
	みりん	1		日本	
ごぼうサラダ	ごぼう	19.5	千切り	青森県	
	人参	6.5	千切り	埼玉県	
	きゅうり	13	3ミリ	川島町	
	ごまドレッシング	6.5		日本	