

令和元年度(平成31年度) 第2回 川島町学校給食センター運営委員会次第

日時：令和2年2月12日(水) 午後2時～

場所：川島町学校給食センター会議室

1 開 会

2 委嘱状交付

3 あいさつ

4 委員紹介(自己紹介)

5 事務局紹介(自己紹介)

6 議事録署名委員の指名

7 報 告

(1)平成31年度1学期・2学期平均給与栄養量について

(2)川島町学校給食センター調理等業務委託業者選定結果について

7 議 事

(1)令和2年度学校給食実施予定について

(2)そ の 他

8 閉 会

<参考資料>

資料1 川島町学校給食センター運営委員会委員名簿

資料2 川島町学校給食センター運営委員会規則

資料3 令和元年度1・2学期平均給与栄養量・PFCグラフ

資料4 川島町学校給食センター調理等業務委託業者選定結果

資料5 令和2年度学校給食実施予定

令和元年度(平成 31 年度)

第 2 回 川島町学校給食センター運営委員会会議資料

- P 1 川島町学校給食センター運営委員会委員名簿
- P 2 川島町学校給食センター運営委員会規則
- P 3～4 令和元年度 1・2 学期平均給与栄養量・PFC グラフ
- P 5～9 川島町学校給食センター調理等業務委託業者選定結果
- P 1 0 令和 2 年度学校給食実施予定

区 分	氏 名	所属・職等	備 考
第1号	小・中学校長	関 口 敬 氏	中山小学校長
		忍 田 壽 生	伊草小学校長
		柳 澤 睦 夫	つばさ南小学校長
		藤 田 由美子	つばさ北小学校長
		池 田 孝 司	川島中学校長
		大 野 喜 裕	西中学校長
第2号	小・中学校 PTA代表	山 下 真由美	中山小学校PTA代表
		伊 得 梢	伊草小学校PTA代表
		遠 藤 智 恵	つばさ南小学校PTA代表
		仁 宮 一 男	つばさ北小学校PTA代表
		伊 藤 広 美	川島中学校PTA代表
		廣 瀬 裕 香	西中学校PTA代表
第3号	小・中学校 の校医代表	有 馬 なぎさ	学 校 医
第4号	保健所長	平 野 宏 和	東松山保健所長
第5号	学識経験者	尾 崎 宗 良	川島町商工会長
		中 島 好 則	川島町民生委員・児童委員協議会長
第6号	公募による町民	神 立 賢 一	公募による

## ○川島町学校給食センター運営委員会規則

昭和39年12月20日

規則第3号

## (目的)

第1条 川島町学校給食センター運営の指針を示し、学校給食の適正かつ円滑なる運営をはかるため、川島町学校給食センター運営委員会(以下「委員会」という。)をおき、運営に関する重要な事項について審議するとともに必要な調査、研究を行うものとする。

## (事務所)

第2条 委員会の事務所は、学校給食センター内におく。

## (組織)

第3条 委員会は、次に掲げる者をもって組織する。

- (1) 小・中学校長
- (2) 小・中学校PTA代表
- (3) 小・中学校の校医代表
- (4) 保健所長
- (5) 学識経験者
- (6) 公募による町民

2 前項の委員は教育委員会が委嘱する。

## (役員)

第4条 委員会に次の役員をおく。

- (1) 委員長 1名
- (2) 副委員長 1名

## (選出)

第5条 委員長、副委員長は委員の互選による。

## (職務)

第6条 委員長は、会議を招集し、議長の任に当たる。副委員長は、委員長を補佐し、委員長に事故があるとき、又は委員長が欠けたときは、その職務を代理する。

## (運営)

第7条 委員会は、必要に応じて開催する。

## (任期)

第8条 委員の任期は1年とする。ただし、再任を妨げない。

2 委員が欠けた場合の補欠委員の任期は、前任者の残任期間とする。

## (部会)

第9条 委員会は、必要により専門部会を設けることができる。部会に必要な事項は、委員長が別に定める。

## (庶務)

第10条 委員会の庶務は、川島町学校給食センターにおいて処理する。

## 附 則

この規則は、川島町学校給食センター設置及び管理条例施行の日から施行する。

附 則(昭和54年教委規則第3号)

この規則は、公布の日から施行する。

附 則(平成4年教委規則第3号)

この規則は、公布の日から施行し、平成4年4月1日から適用する。

附 則(平成5年教委規則第6号)

この規則は、平成5年4月1日より施行する。

附 則(平成16年教委規則第1号)

この規則は、公布の日から施行する。

附 則(平成16年教委規則第7号)

この規則は、公布の日から施行し、平成17年4月1日より適用する。

附 則(平成17年教委規則第5号)

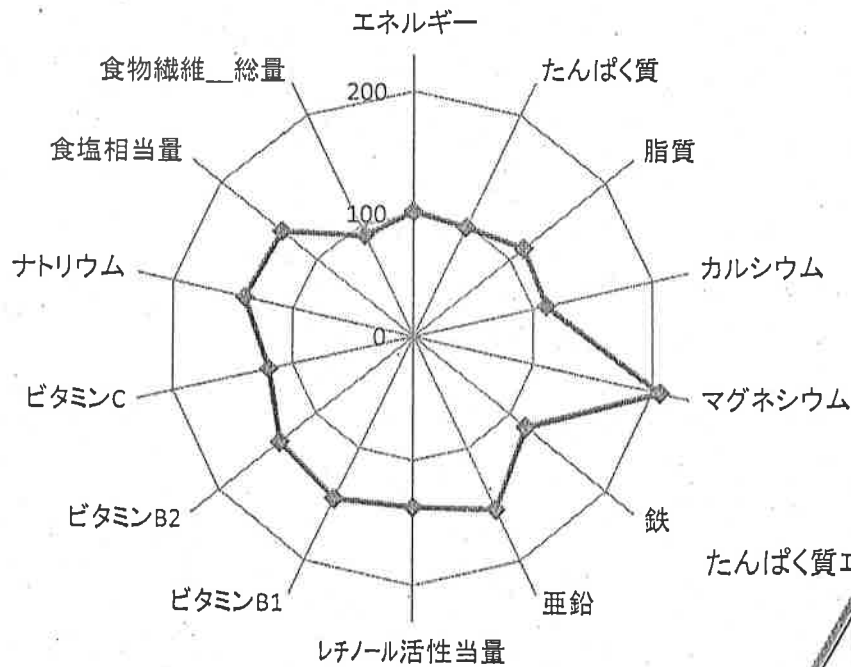
この規則は、公布の日から施行し、平成17年4月1日より適用する。

附 則(平成27年教委規則第3号)

この規則は、平成27年4月1日から施行する。

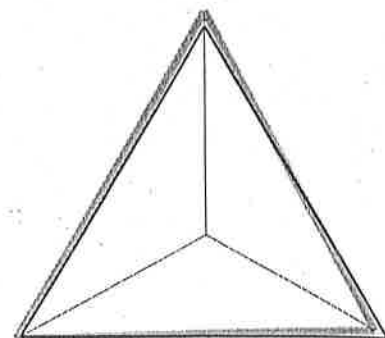
成分項目		基準値	平均給与栄養量	比率%
エネルギー	kcal	650	662	101.8
たんぱく質	g	21.1~32.5	26.4	
上下限值	g	エネルギー比13%~20%		基準値内
脂質	g	14.4~21.7	20.7	
上下限值	g	エネルギー比20%~30%		基準値内
カルシウム	mg	350	388	110.8
マグネシウム	mg	50	103	205.8
鉄	mg	3.0	3.5	117.0
亜鉛	mg	2.0	3.1	154.5
レチノール活性当量	μg	200	275	137.7
ビタミンB1	mg	0.40	0.58	145.0
ビタミンB2	mg	0.40	0.55	137.5
ビタミンC	mg	20	24	119.8
ナトリウム	mg	787	1105	140.3
食塩相当量	g	2.0	2.7	136.5
食物繊維_総量	g	5.0	4.6	91.2

一人当たり平均栄養摂取量



PFC

たんぱく質エネルギー比

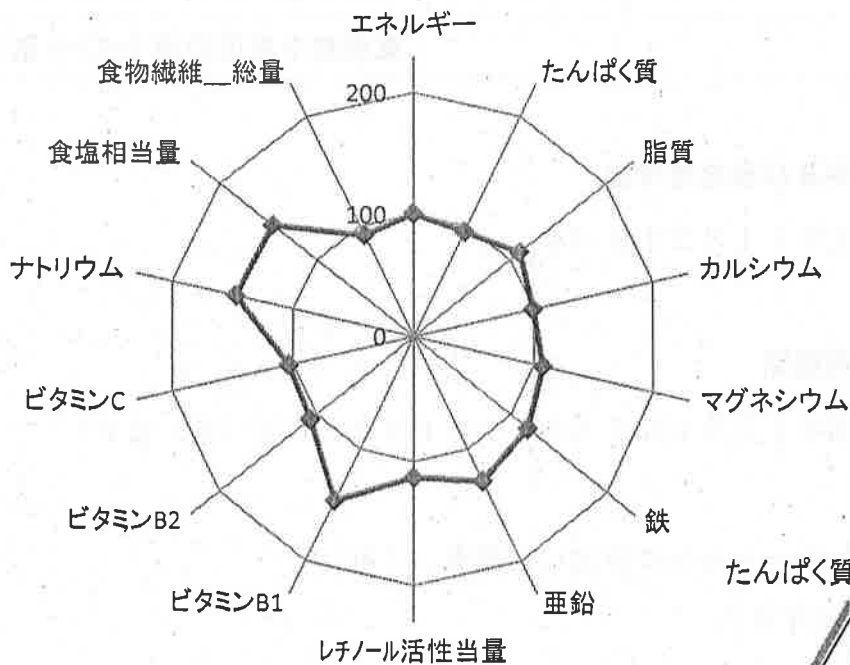


炭水化物エネルギー比

脂質エネルギー比

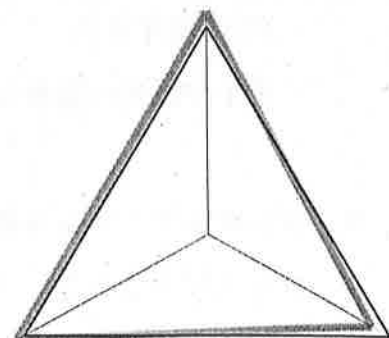
成分項目		基準値	平均給与栄養量	比率%
エネルギー	kcal	830	835	100.6
たんぱく質	g	27.0~41.5	32.6	
上下限值	g	エネルギー比13%~20%		基準値内
脂質	g	18.4~27.7	25.3	
上下限值	g	エネルギー比20%~30%		基準値内
カルシウム	mg	450	446	99.0
マグネシウム	mg	120	129	107.2
鉄	mg	4.0	4.7	118.0
亜鉛	mg	3.0	3.9	128.3
レチノール活性当量	μg	300	337	112.5
ビタミンB1	mg	0.50	0.73	146.0
ビタミンB2	mg	0.60	0.64	106.7
ビタミンC	mg	30	31	103.5
ナトリウム	mg	984	1450	147.4
食塩相当量	g	2.5	3.6	145.6
食物繊維__総量	g	6.5	6.0	91.8

一人当たり平均栄養摂取量



PFC

たんぱく質エネルギー比



炭水化物エネルギー比

脂質エネルギー比

## I 川島町学校給食センター調理等業務委託業者選定結果について

### 1 件 名

川島町学校給食センター調理等業務委託

(委託期間：令和2年4月1日～令和5年3月31日)

### 2 指名委員会（令和元年11月13日開催）より指名通知のあった業者

業者名	住所
(株)ジーエスエフ	東京都新宿区西新宿 3-20-2 東京オペラシティタワー19F
シダックス大新東ヒューマンサービス(株)	東京都調布市調布ヶ丘三丁目 6 番地 3
(株)東洋食品	東京都台東区上野 1-14-4 野村不動産上野ビル 4 階
富士食品商事(株)	埼玉県ふじみ野市上福岡 2-6-10
(株)ニックス	埼玉県狭山市鶴ノ木 10-42
(株)レパスト	東京都中央区銀座 7-13-8 第 2 丸高ビル

### 3 事業説明及び現地見学会

令和元年11月27日（水）

### 4 参加表明期間

令和元年12月16日（月）から12月20日（金）まで

### 5 プレゼンテーションに参加した業者（1社）

・(株) 東洋食品

※上記以外の業者からは、辞退届の提出あり。

### 6 プレゼンテーション及びヒアリング

令和2年1月17日（金）

## 7 選考委員

川島町学校給食センター調理等業務委託選考要領（平成28年12月13日決裁）を策定し、委員5名を選任（川島町学校給食センター運営委員会正副委員長、教育総務課長、学校給食センター所長、栄養教諭）

8 指定した上限金額 121,680,000円（3年間分、消費税別）

9 審査結果 得点：1,000点満点／見積額：消費税別

事業者	合計得点	見積額（千円）
(株) 東洋食品	847	120,780

## 10 選定業者

株式会社 東洋食品（代表取締役 荻久保 英男）

## 11 見積金額

120,780,000円（3年間分、消費税別）

## 12 履行期間

令和2年4月1日から令和5年3月31日まで（3年間）

※地方自治法第234条の3の規定に基づく長期継続契約

## 13 予算

- ・設計額（単年度） 44,616,400円（消費税込）
- ・令和2年度予算額 44,286,000円（消費税込）



## 14 選定理由

企画提案に基づくプレゼンテーション及びヒアリングの結果、町が示した仕様書・選定要項の基準を満たし、安全で安定的な運営が見込まれるため。

なお、プロポーザルの実施が1社となってしまいましたが、その事実はプロポーザル当日にも明かされず、競争を前提とした見積額が提示されたと考えます。

国内最大規模の受託実績とそれに伴う技術的ノウハウを如何なく発揮し、非常事態への対応策、川島町との協働による地場産食材の活用やごみの減量化等も当町の給食センター調理業務委託計画には盛り込まれていると認められます。

## 15 業者選定で重要視した項目

(株) 東洋食品は、

- ① 保健所関係出身者22名を中心とした衛生専門部署を有しており、定期的な巡回指導や現場での指導方法が的確である。
- ② 事業者自らが行う衛生検査の実施内容・頻度（年3回以上）が適切であるとともに、不適合があった場合の対策も定められている。
- ③ 異物混入防止については、食材搬入から配送前まで点検を徹底するとともに、有事の際に迅速に対処できる体制も備えている。
- ④ 給食センター方式の調理・配送業務の実績が豊富で、現在、県内で22箇所給食センターの業務を受託しており、他の事業者を格段に上回っている。
- ⑤ 配置職員における正社員の人数が5人と多く、人員配置計画が適切であり、災害時の人員配置等の危機管理の体制も整っている。

## Ⅱ (株) 東洋食品の概要

### 1 事業概要 \*令和2年1月現在

- ・創 業 昭和41年10月
- ・資本金 3,000万円
- ・事業所 23支店、営業所445ヶ所
- ・従業員数 10,048名(内、栄養士1,055名、調理師2,728名)

### 2 調理業務受託実績(センター方式) \*平成31年度

- ・全国239センター(197自治体)
- ・県内23センター(20自治体)  
(上尾市、春日部市、行田市、熊谷市、狭山市、川越市、本庄上里(組合)、  
ふじみ野市、毛呂山町、蕨市、神川町、杉戸町、松伏町、三芳町、寄居町、  
富士見市、戸田市、羽生市、三郷市、川島町)

### 3 川島町における人員配置体制の提案

- ・正社員 業務責任者(1名)、業務副責任者(1名)、調理員(3名)、配送員  
(1名)、施設設備点検責任者兼ボイラー運転手(1名)
- ・パート 調理員(7名)、配送員(1名)

※ 正社員6名・パート8名 合計14名

### Ⅲ その他

#### 1 埼玉県内自治体の調理業務委託状況（令和2年1月現在）

- ・ 学校給食センター受託実績 239箇所（埼玉県内140箇所受託）
  - ・ 自校式調理場 251箇所
- 全受託実績 490箇所

#### 2 調理等業務委託による予算上の差額（当初予算で比較）

単位：円

項目	H29.04.01～ H32.03.31	R02.04.01～ R05.03.31	比較増減
人件費	102,952,900	107,056,800	4,103,900
被服衛生費	2,629,200	2,629,200	0
現場経費	2,088,000	1,584,000	-504,000
配送経費	900,000	900,000	0
営業経費	8,685,900	8,610,000	-75,900
小計	117,256,000	120,780,000	3,524,000
消費税	9,380,480	12,078,000	2,697,520
合計	126,636,480	132,858,000	6,221,520

## 令和2年度学校給食実施予定表(案)

区分 月別	回数	内 訳			全額 負担 日数	日額 負担 日数	備 考
		米飯 (月・水・金)	パン (木)	麵 (火)			
4月	14	10	2	2	7	6	4月8日(月)入学式・第1学期始業式 4月10日(水)給食開始 4月14日(火)・15日(水)小1給食練習
5月	18	11	4	3	9	8	
6月	22	13	4	5	11	10	
7月	12	7	3	2	6	5	7月16日(木)第1学期給食終了 7月20日(月)第1学期終業式
小計	66	41	13	12			
9月	18	13	3	2	9	8	9月1日(火)第2学期始業式 9月3日(木)給食開始
10月	22	13	5	4	11	10	
11月	19	12	4	3	10	9	
12月	16	9	3	4	8	7	12月22日(火)給食終了 12月24日(木)第2学期終業式
小計	75	47	15	13			
1月	14	10	2	2	7	6	1月8日(金)第3学期始業式 1月12日(火)給食開始
2月	18	12	3	3	9	8	
3月	17	10	3	4	9	8	3月13日(土)中学校卒業式 3月23日(火)給食終了 3月24日(火)小学校卒業式 3月26日(金)修了式
小計	49	32	8	9			
合計	190	120	36	34			

※小学校1年生は、4月14日(火)・15日(水)は、パンと牛乳のみ。16日(木)から完全給食

※中学3年生は、2月で給食終了。