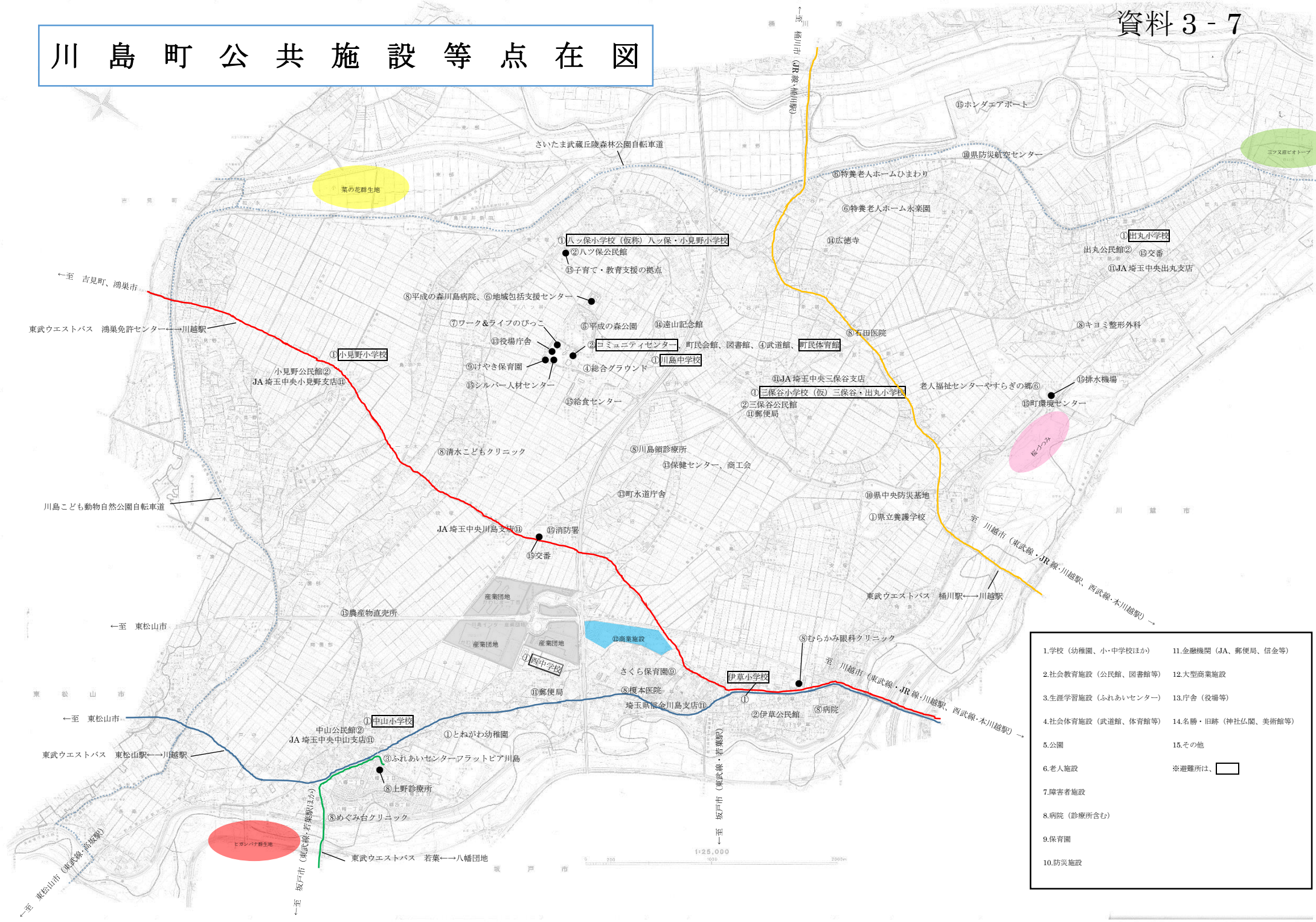


川島町公共施設等点在図



- | | |
|----------------------|---|
| 1. 学校 (幼稚園、小・中学校ほか) | 11. 金融機関 (JA、郵便局、信金等) |
| 2. 社会教育施設 (公民館、図書館等) | 12. 大型商業施設 |
| 3. 生涯学習施設 (ふれあいセンター) | 13. 庁舎 (役場等) |
| 4. 社会体育施設 (武道館、体育館等) | 14. 名勝・旧跡 (神社仏閣、美術館等) |
| 5. 公園 | 15. その他 |
| 6. 老人施設 | ※避難所は、 |
| 7. 障害者施設 | |
| 8. 病院 (診療所含む) | |
| 9. 保育園 | |
| 10. 防災施設 | |