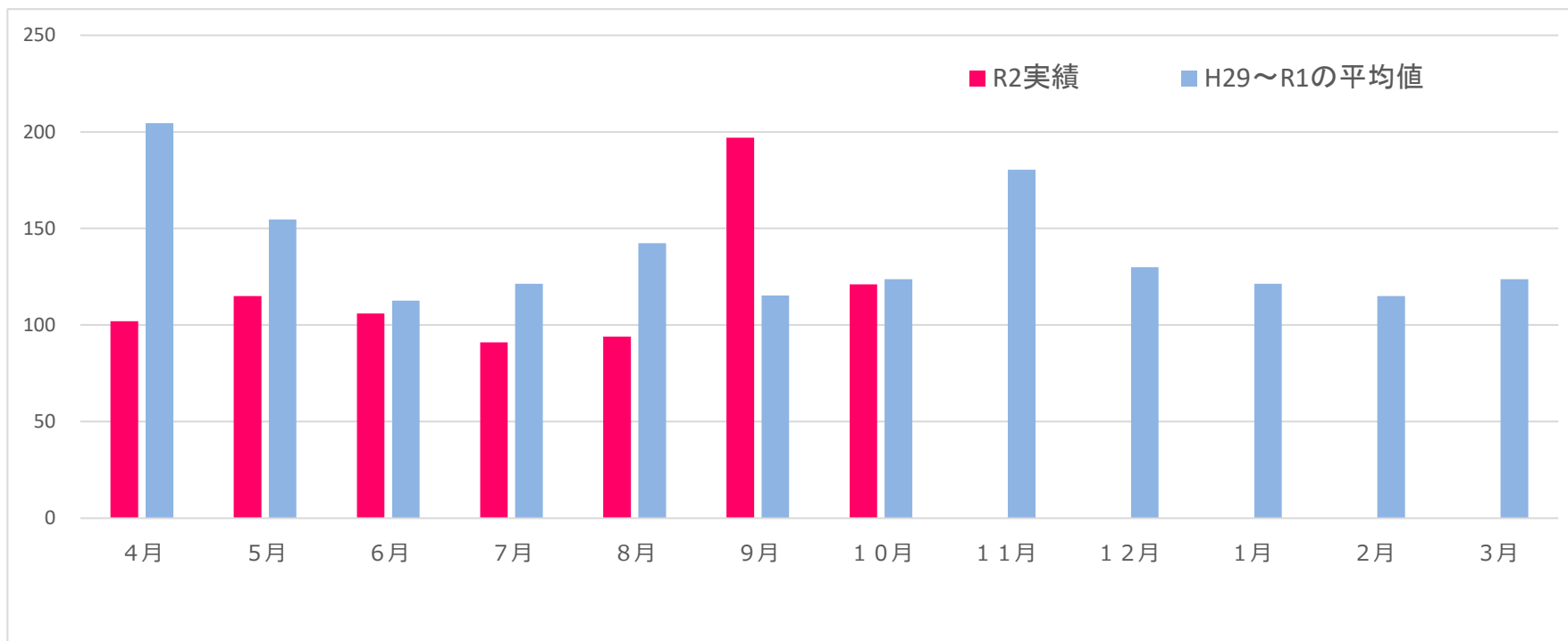


東武バス川島町役場若葉駅東口線（新設区間） 利用状況

対象バス停：プロロジスパーク川島、産業団地西、産業団地東、川島消防車南、遠山記念館入口、川島町役場

資料 1



	4月	5月	6月	7月	8月	9月	10月	11月	12月	1月	2月	3月
R2	102	115	106	91	94	197	121	-	-	-	-	-
H29~R1	205	155	113	121	142	115	124	180	130	121	115	124

東武バス川島町役場若葉駅東口線 利用状況（令和2年度）

	路線計	新設区間	従来区間
4月	1,369	102	1,267
5月	1,159	115	1,044
6月	1,383	106	1,277
7月	2,213	91	2,122
8月	1,262	94	1,168
9月	2,212	197	2,015
10月	1,955	121	1,834
11月			0
12月			0
1月			0
2月			0
3月			
期間合計	11,553	826	10,727
期間平均	1,650	118	1,196
令和元年度比	62.3%	82.1%	42.8%

新設区間	川島町役場～プロロジスパーク川島
従来区間	上中山～若葉駅東口

