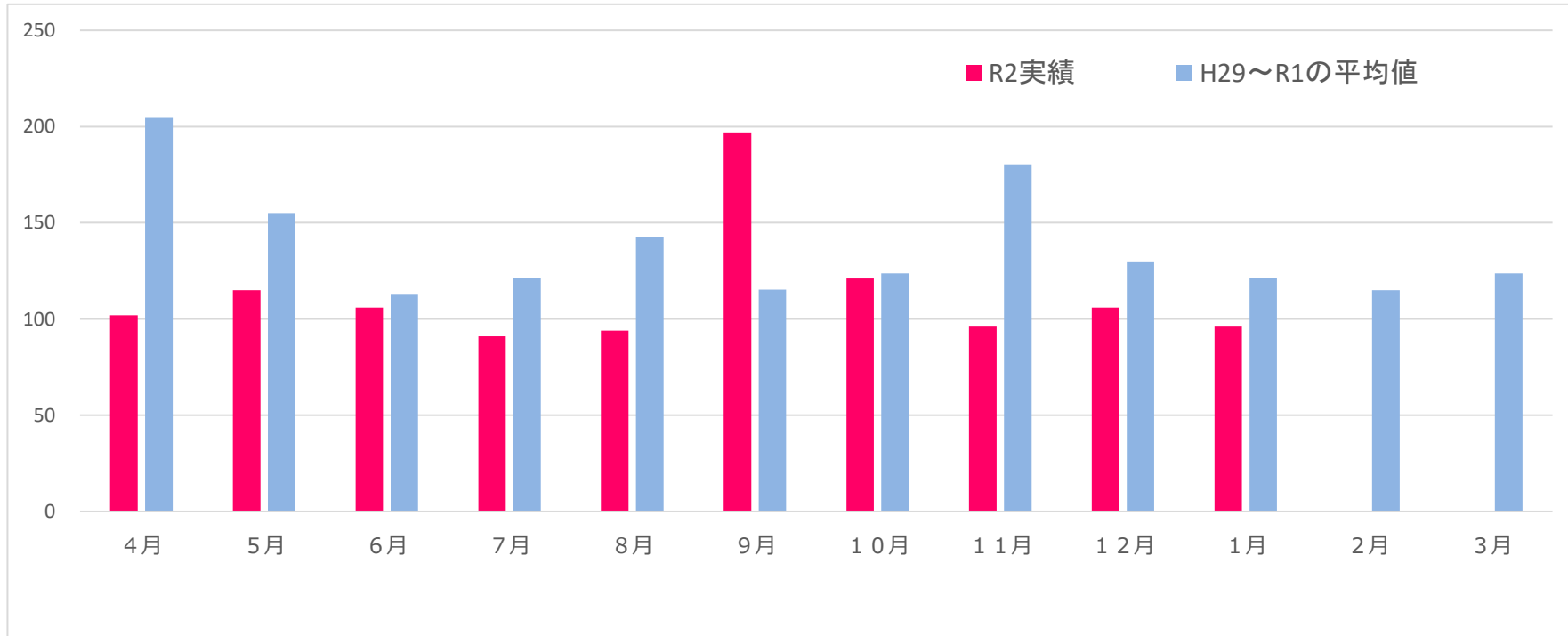


東武バス川島町役場若葉駅東口線（新設区間） 利用状況

対象バス停：プロロジスパーク川島、産業団地西、産業団地東、川島消防車南、遠山記念館入口、川島町役場

資料6



| | 4月 | 5月 | 6月 | 7月 | 8月 | 9月 | 10月 | 11月 | 12月 | 1月 | 2月 | 3月 |
|--------|-----|-----|-----|-----|-----|-----|-----|-----|-----|-----|-----|-----|
| R2 | 102 | 115 | 106 | 91 | 94 | 197 | 121 | 96 | 106 | 96 | - | - |
| H29~R1 | 205 | 155 | 113 | 121 | 142 | 115 | 124 | 180 | 130 | 121 | 115 | 124 |

東武バス川島町役場若葉駅東口線 利用状況（令和2年度）

| | 路線計 | 新設区間 | 従来区間 |
|--------|--------|-------|--------|
| 4月 | 1,369 | 102 | 1,267 |
| 5月 | 1,159 | 115 | 1,044 |
| 6月 | 1,383 | 106 | 1,277 |
| 7月 | 2,213 | 91 | 2,122 |
| 8月 | 1,262 | 94 | 1,168 |
| 9月 | 2,212 | 197 | 2,015 |
| 10月 | 1,955 | 121 | 1,834 |
| 11月 | 1,713 | 96 | 1,617 |
| 12月 | 1,729 | 106 | 1,623 |
| 1月 | 1,529 | 96 | 1,433 |
| 2月 | | | 0 |
| 3月 | | | |
| 期間合計 | 16,524 | 1,124 | 15,400 |
| 期間平均 | 1,652 | 112 | 1,196 |
| 令和元年度比 | 62.4% | 78.2% | 42.8% |

| | |
|------|------------------|
| 新設区間 | 川島町役場～プロロジスパーク川島 |
| 従来区間 | 上中山～若葉駅東口 |

運送収入実績（単位：円）

| 月 | 運送収入 |
|----|---------------------|
| 1月 | 287,941 ※暫定値 |
| 2月 | |
| 3月 | |
| 4月 | |
| 5月 | |
| 6月 | |
| 計 | 287,941 △ 4,712,059 |

