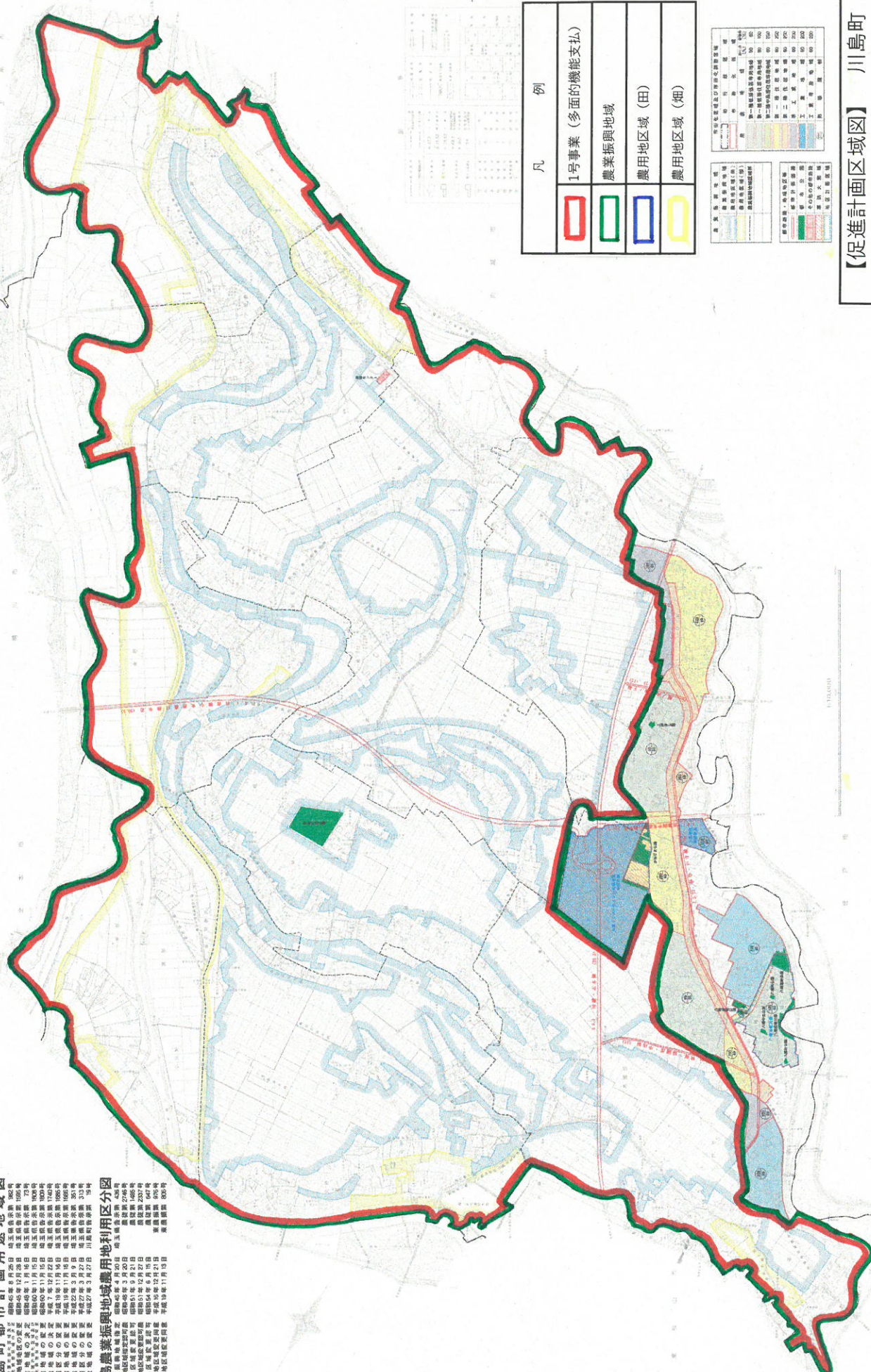


**川島町都市計画用途地域図**

用途地域区分の決定  
昭和45年8月28日 第100号 川島町 用途地域区分の決定  
昭和46年11月15日 第100号 川島町 用途地域区分の決定  
昭和47年12月22日 第100号 川島町 用途地域区分の決定  
昭和48年3月9日 第100号 川島町 用途地域区分の決定  
昭和48年3月27日 第100号 川島町 用途地域区分の決定  
昭和49年11月15日 第100号 川島町 用途地域区分の決定

**川島農業振興地域農用地利用区分図**

農業振興地域農用地利用区分の決定  
昭和45年4月20日 第100号 川島町 農業振興地域農用地利用区分の決定  
昭和46年0月20日 第100号 川島町 農業振興地域農用地利用区分の決定  
昭和47年12月22日 第100号 川島町 農業振興地域農用地利用区分の決定  
昭和48年0月20日 第100号 川島町 農業振興地域農用地利用区分の決定  
昭和49年11月15日 第100号 川島町 農業振興地域農用地利用区分の決定



凡 例

	1号事業 (多面的機能支払)
	農業振興地域
	農用地区域 (田)
	農用地区域 (畑)

川島町農業振興地域農用地利用区分表

用途	面積 (㎡)	割合 (%)
第一種農用地 (田)	100	100
第二種農用地 (田)	100	100
第一種農用地 (畑)	100	100
第二種農用地 (畑)	100	100
農用地 (田)	100	100
農用地 (畑)	100	100

【促進計画区域図】 川島町