

葬送の方法は時代とともに大きく変わりました。土葬から火葬への変化や、過去の葬儀や葬法を伝える実物資料は、非常に希少で貴重なものです。

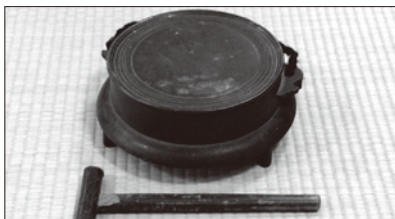
出丸下郷地区にはそうした実物資料がまとまって保存されています。このたび、資料 17 件を一括して文化財に指定しました。

- 名称 出丸下郷葬送用具
- 種別 有形民俗文化財
- 所在 出丸下郷 352-1
- 所有者 出丸下郷墓地管理委員会



1 ざかん 座棺を運ぶ棺車

遺体を座った姿勢で納める桶型ひつぎの棺を運ぶ車。



2 めいわ 明和年間の伏鉢

江戸時代の仏具。



3 とこばんちょう 床番帳

葬儀の役割分担などを記した帳面。

問 生涯学習課 生涯学習グループ ☎ 049-299-1711

注目したい人やポイントなどをご紹介 /

## 川島町まちづくり協議会・地域活動センターだより

第4回

### 川島町まちづくり協議会

まちづくり協議会は、さまざまな活動を通して、住民相互の交流と人材育成、地域課題を考えていくために設立された団体です。



まちづくり協議会  
ホームページ



人が寄り添う様子を花で表すとともに、川島の「川」をイメージしたマーク。

### まちづくり協議会 ロゴマーク紹介

昨年8月の「ロゴマークアイデア」募集で集まった35点の中から投票で最優秀賞に選ばれた作品が、ロゴマークに決定しました。たくさんのご応募、ありがとうございました。



昨年11月の表彰式

【最優秀賞】大貫 詩織さん (11才)

【優秀賞】ひらい あきさん (3才) 竹谷 美咲子さん (30代)

その他の受賞者・作品は、ホームページをご覧ください。

### 地域活動センター

利用申請は、以下の窓口でお手続きください。

イースト ☎ 049-297-1611

- ・地域活動センターイースト (下ハツ林 923)
- ・イーストみらい (白井沼 907)

ウェスト ☎ 049-297-1117

- ・地域活動センターウェスト (八幡 6-1-2)
- ・ウェストきずな (伊草 230)

### 今月の注目ポイント

#### キッズスペース ～地域活動センターイースト～

館内にはキッズスペースがあります。ぜひご利用ください！※お子さんの安全のため、保護者の方同伴でご利用ください。



地域活動センター  
施設情報



施設の  
空き状況

