

3 2027

令和9年

March



今月の行事



乳幼児健診・相談等
(こどもの健康参照)



特定健診・がん検診
(健診(検診)のご案内参照)



こころの相談・ソーシャルクラブ
(健康づくり参照)



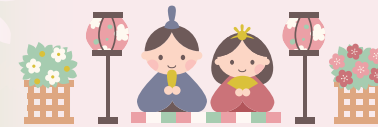
学校の行事



地域活動センター・
まちづくり協議会の行事



スポーツ団体の行事



大人の健診・がん検診の詳細はこちら▶

令和8年度 川島町健診(検診)のお知らせについては、健診のご案内ページ参照



町のホームページ▲

| 日 | SUN | 月 | MON | 火 | TUE | 水 | WED | 木 | THU | 金 | FRI | 土 | SAT |
|---|-----|--|-----|--|-----|--|-----|---|-----|---|-----|---|-----|
| | | 1 | 大安 | 2 | 赤口 | 3 | 先勝 | 4 | 友引 | 5 | 先負 | 6 | 仏滅 |
| | | | | <ul style="list-style-type: none"> 乳幼児相談 中山ゴルフ大会 | | | | つくしんぼ教室 | | <ul style="list-style-type: none"> ノーテレビ・ノーゲームの日 | | <ul style="list-style-type: none"> さくら保育園卒園式 | |
| 7 | 大安 | 8 | 友引 | 9 | 先負 | 10 | 仏滅 | 11 | 大安 | 12 | 赤口 | 13 | 先勝 |
| <ul style="list-style-type: none"> 出丸敬老会 バレーボール連盟春季大会 | | <ul style="list-style-type: none"> さくらんぼサロン | | | | <ul style="list-style-type: none"> 行政、法律相談、人権相談 | | <ul style="list-style-type: none"> 3歳児健診 | | | | | |

14

友引

中山団体長会議

15

先負

■ノーテレビ・ノーゲームの日

- 📌 中学校卒業式
- 確定申告受付終了

16

仏滅

- シルバー人材センター 入会説明会

17

大安

- 💡 ソーシャルクラブ・こころの相談
- 行政書士相談

18

赤口

- 👶 1歳6か月児健診

19

先勝

- 👩 発達相談

20

友引

- ★ かわじまるしえ

21

先負

春分の日

22

仏滅

振替休日

23

大安

- 📌 小・中学校給食終了

24

赤口

- 📌 小学校卒業式

25

先勝

■ノーテレビ・ノーゲームの日

- 👶 5歳児健診

26

友引

- 📌 小・中学校第3学期修了式

27

先負

28

仏滅

29

大安

30

赤口

31

先勝

2月

| 日 | 月 | 火 | 水 | 木 | 金 | 土 |
|----|----|----|----|----|----|----|
| | 1 | 2 | 3 | 4 | 5 | 6 |
| 7 | 8 | 9 | 10 | 11 | 12 | 13 |
| 14 | 15 | 16 | 17 | 18 | 19 | 20 |
| 21 | 22 | 23 | 24 | 25 | 26 | 27 |
| 28 | | | | | | |

4月

| 日 | 月 | 火 | 水 | 木 | 金 | 土 |
|----|----|----|----|----|----|----|
| | | | | 1 | 2 | 3 |
| 4 | 5 | 6 | 7 | 8 | 9 | 10 |
| 11 | 12 | 13 | 14 | 15 | 16 | 17 |
| 18 | 19 | 20 | 21 | 22 | 23 | 24 |
| 25 | 26 | 27 | 28 | 29 | 30 | |

- 税金等納期のお知らせ
- 3月1日**
介護保険料第8期
後期高齢者医療保険料第8期
固定資産税第4期
国民健康保険税第8期
保育園保育料・副食費 □座振替日
 - 3月26日**
水道・下水道使用料 □座振替日
 - 3月31日**
保育園保育料・副食費 □座振替日