

東武バス川島町役場若葉駅東口線 利用状況（令和2年度）

資料2

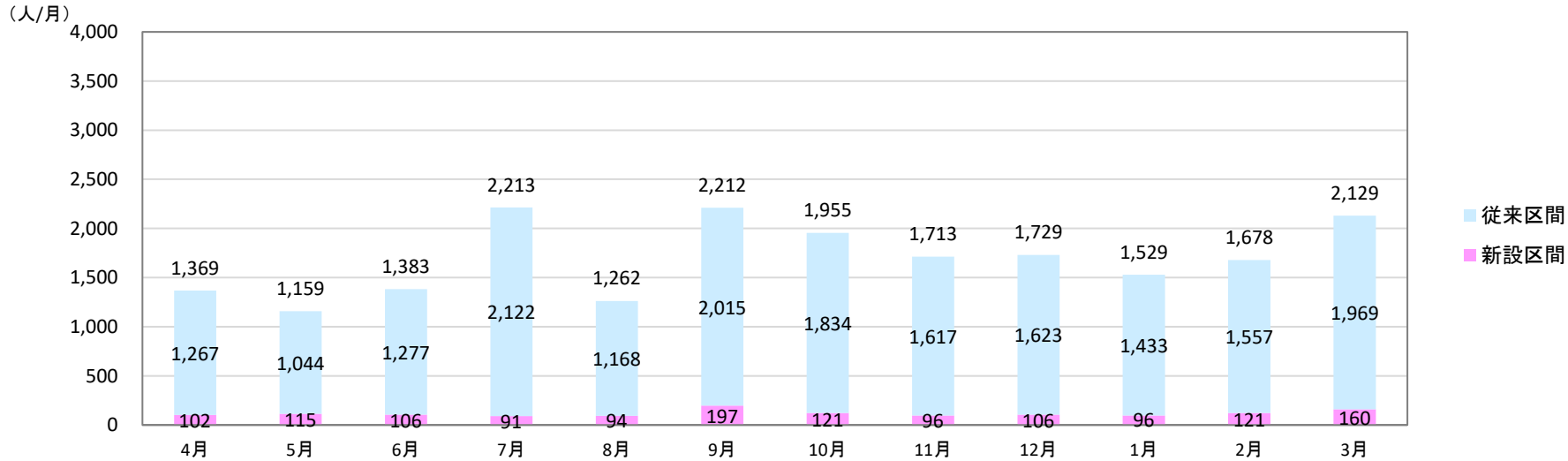
	路線計	新設区間	従来区間
4月	1,369	102	1,267
5月	1,159	115	1,044
6月	1,383	106	1,277
7月	2,213	91	2,122
8月	1,262	94	1,168
9月	2,212	197	2,015
10月	1,955	121	1,834
11月	1,713	96	1,617
12月	1,729	106	1,623
1月	1,529	96	1,433
2月	1,678	121	1,557
3月	2,129	160	1,969
期間合計	20,331	1,405	18,926
期間平均	1,694	117	1,577
令和元年度比	64.0%	81.4%	63.0%

新設区間	川島町役場～プロロジスパーク川島
従来区間	上中山～若葉駅東口

運送収入実績（単位：円）

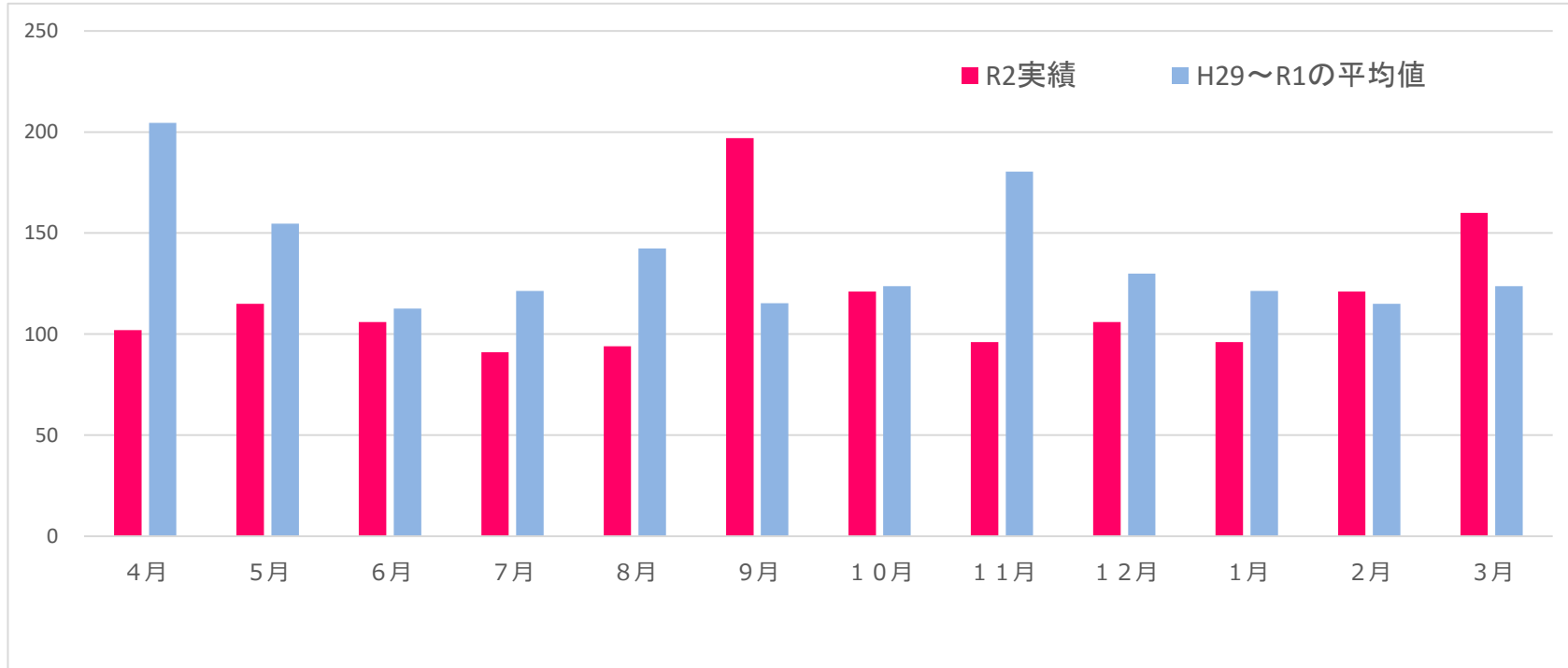
月	運送収入
1月	287,941
2月	323,757
3月	413,659
4月	
5月	
6月	
計	1,025,357

△ 3,974,643



東武バス川島町役場若葉駅東口線（新設区間） 利用状況

対象バス停：プロロジスパーク川島、産業団地西、産業団地東、川島消防車南、遠山記念館入口、川島町役場

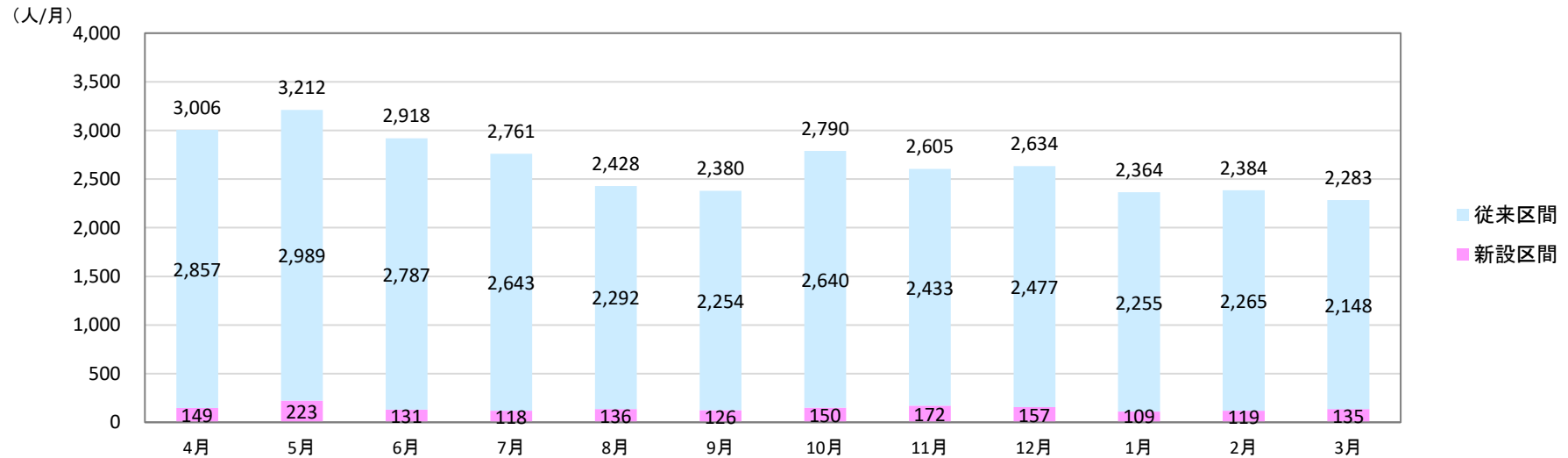


	4月	5月	6月	7月	8月	9月	10月	11月	12月	1月	2月	3月
R2	102	115	106	91	94	197	121	96	106	96	121	160
H29~R1	205	155	113	121	142	115	124	180	130	121	115	124

東武バス川島町役場若葉駅東口線 利用状況（令和元年度）

	路線計	新設区間	従来区間
4月	3,006	149	2,857
5月	3,212	223	2,989
6月	2,918	131	2,787
7月	2,761	118	2,643
8月	2,428	136	2,292
9月	2,380	126	2,254
10月	2,790	150	2,640
11月	2,605	172	2,433
12月	2,634	157	2,477
1月	2,364	109	2,255
2月	2,384	119	2,265
3月	2,283	135	2,148
期間合計	31,765	1,725	30,040
期間平均	2,647	144	2,503
平成30年度比	90.1%	99.2%	89.7%

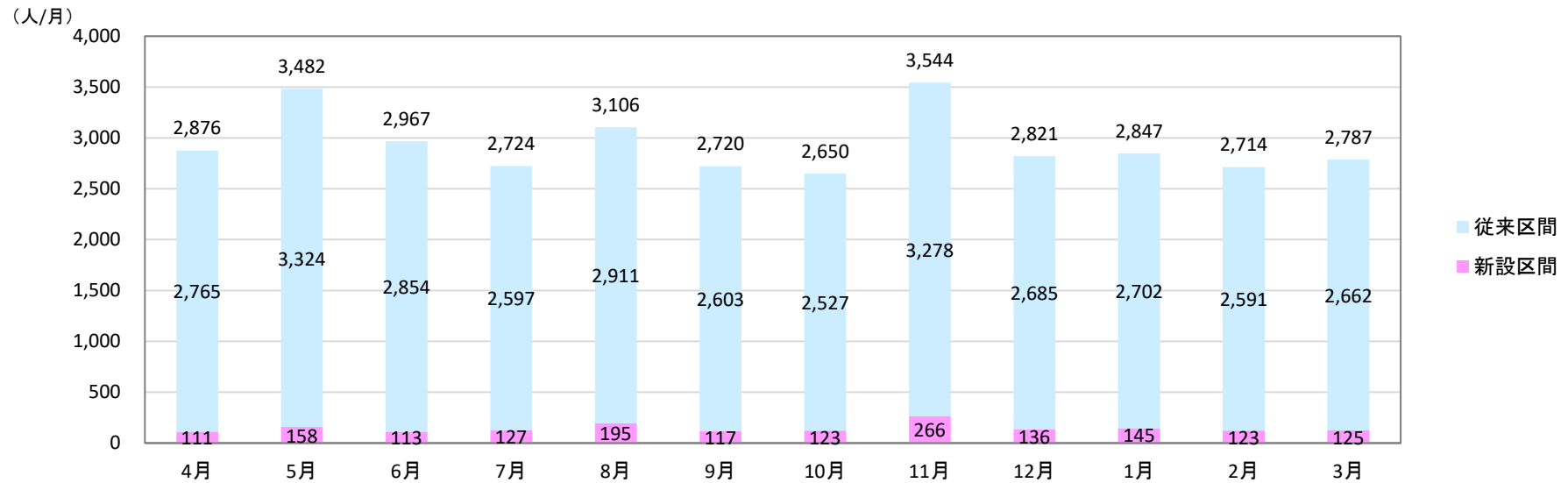
新設区間	川島町役場～産業団地西
従来区間	川島郵便局前～若葉駅東口



東武バス川島町役場若葉駅東口線 利用状況（平成30年度）

	路線計	新設区間	従来区間
4月	2,876	111	2,765
5月	3,482	158	3,324
6月	2,967	113	2,854
7月	2,724	127	2,597
8月	3,106	195	2,911
9月	2,720	117	2,603
10月	2,650	123	2,527
11月	3,544	266	3,278
12月	2,821	136	2,685
1月	2,847	145	2,702
2月	2,714	123	2,591
3月	2,787	125	2,662
期間合計	35,238	1,739	33,499
期間平均	2,937	145	2,792
平成29年度比	113.3%	142.7%	112.1%

新設区間	川島町役場～産業団地西
従来区間	川島郵便局前～若葉駅東口



東武バス川島町役場若葉駅東口線 利用状況（平成29年度）

	路線計	新設区間	従来区間
5月	1,124	83	1,041
6月	2,947	94	2,853
7月	2,724	119	2,605
8月	2,515	96	2,419
9月	2,720	103	2,617
10月	2,966	98	2,868
11月	2,731	103	2,628
12月	2,862	97	2,765
1月	2,725	110	2,615
2月	2,531	103	2,428
3月	2,671	111	2,560
期間合計	28,516	1,117	27,399
期間平均	2,592	102	2,491

新設区間	川島町役場～産業団地西
従来区間	川島郵便局前～若葉駅東口

(人/月)

